



**ΕΛΛΗΝΙΚΗ ΔΗΜΟΚΡΑΤΙΑ
ΝΟΜ/ΚΗ ΑΥΤ/ΣΗ ΑΧΑΪΑΣ
Δ/ΝΣΗ ΠΟΛ/ΜΙΑΣ
ΤΜΗΜΑ ΤΟΠ. ΕΦΑΡΜ. & ΠΟΛ. ΣΧ/ΣΜΟΥ**

Πάτρα, 03-12-2009

Αρ. πρωτ.: 17372/09

Ταχ. Δνση: Αλ. Παπαδιαμάντη 14
Ταχ. Κωδ.: 261.10
Πληρ.: Β. Τσονάκας
Τηλ.: 2613613283

Α Π Ο Φ Α Σ Η

ΘΕΜΑ: «Επανακαθορισμός ορίου οικισμού Κρήνης του Δήμου Μεσσήνης» .

Ο Νομάρχης Αχαΐας, έχοντας υπόψη:

1. Το από 24-4-85 (ΦΕΚ 181 Δ'3-5-1985 Π.Δ/γμα) όπως τροποποιήθηκε & ισχύει.
2. Την Χ8466/15-9-87 (ΦΕΚ 882Δ') απόφαση Νομάρχη Αχαΐας, σχετικά με κατηγοριοποίηση & καθορισμό ορίων οικισμού Κρήνης & το διάγραμμα που τη συνοδεύει.
3. Τις υπ' αριθμ. 20371/15-5-2008 (ΦΕΚ 198 ΑΑΠ 28-5-2008) & 10801/22-7-2009 (ΦΕΚ 381/ΑΑΠ/6-8-2009) αποφάσεις Νομάρχη Αχαΐας, περί επανακαθορισμό της οριογραμμής που προσδιορίζουν τα τοποσταθερά 8 & 9 της αναφερόμενης απόφασης Ν.Α. στην παρ. 2 της παρούσας.
4. Την από 3-3-2009 αίτηση κ.κ. Γεωργίου Τσάμη, Άννας Τσάμη, Παναγιώτας Τσάμη, Παρασκευά Φρούντα & Παναγιώτη Χατζόπουλου, σχετικά με επανακαθορισμό των οριογραμμών όπως καθορίστηκαν με τις αποφάσεις Ν.Α. που αναφέρονται στην παρ. 3 της παρούσας.
5. Την 3248/4-5-2009 σχετική εισήγηση της Υπηρεσίας στο ΣΧΟΠ Ν.Α.
6. Το απόσπασμα πρακτικών του ΣΧΟΠ Ν.Α υπ' αριθμ. 6/29-5-2009 θέμα 3^ο.
7. Την υπ' αριθμ. 11406 22-7-2009 εισήγηση της Υπηρεσίας στο ΣΧΟΠ Ν.Α.
8. Τα αποσπάσματα πρακτικών του ΣΧΟΠ Ν.Α υπ' αρ. 9/11-9-2009 θέμα 2^ο & 11/23-10-2009 θέμα 9^ο με το διάγραμμα που το συνοδεύει.

Επειδή προσκομίσθηκαν αποδεικτικά στοιχεία ύπαρξης παλαιών κτισμάτων, τα οποία συνιστούσαν συνεκτικό τμήμα του προϋφιστάμενου του 1923 οικισμού Κρήνης, και δεν ελήφθησαν υπόψη κατά την οριοθέτηση του οικισμού με τις δ/ξεις του από 24-4-85 ΦΕΚ 181 Δ'/1985 Π.Δ/τος.

Αποφασίζουμε :

Επανακαθορίζουμε το όριο του οικισμού Κρήνης στο τμήμα (8-Δεξαμενή -9) αυτού όπως φαίνεται με γραμμή χρώματος «μπλε» στο διάγραμμα που συνοδεύει την παρούσα & προσδιορίζεται ως εξής :

- Οριοκορυφή 8: ΕΓΚ αποθήκης ιδιοκτησίας Αποστολόπουλου.
- Σημείο (37) του ΒΑ ορίου ιδιοκτησίας Παναγιώτη Τσάμη.
- Ανατολική οριογραμμή οδού Αγ. Αθανασίου μέχρι & έναντι του σημείου (44) ιδιοκτησία Άννας Τσάμη.
- ΕΓΚ ιδιοκτησίας Γεωργίου Τσάμη.
- ΕΓΚ αποθήκης ιδιοκτησίας Ανδρέα Φρούντα.
- ΕΓΚ ιδιοκτησίας Καλογερή.
- ΕΓΚ Δεξαμενής νερού.
- Οριοκορυφή 9: ΕΓΚ αποθήκη Γεωργακοπούλου

Η παρούσα με το συνοδευτικό της διάγραμμα να δημοσιευθεί στην Εφημερίδα της Κυβερνήσεως, οπότε και αρχίζει η ισχύς της.

Από τις δ/ξεις της παρούσης δεν προκαλείται δαπάνη σε βάρος του κρατικού προϋπολογισμού, ούτε αυτού του αρμόδιου ΟΤΑ.

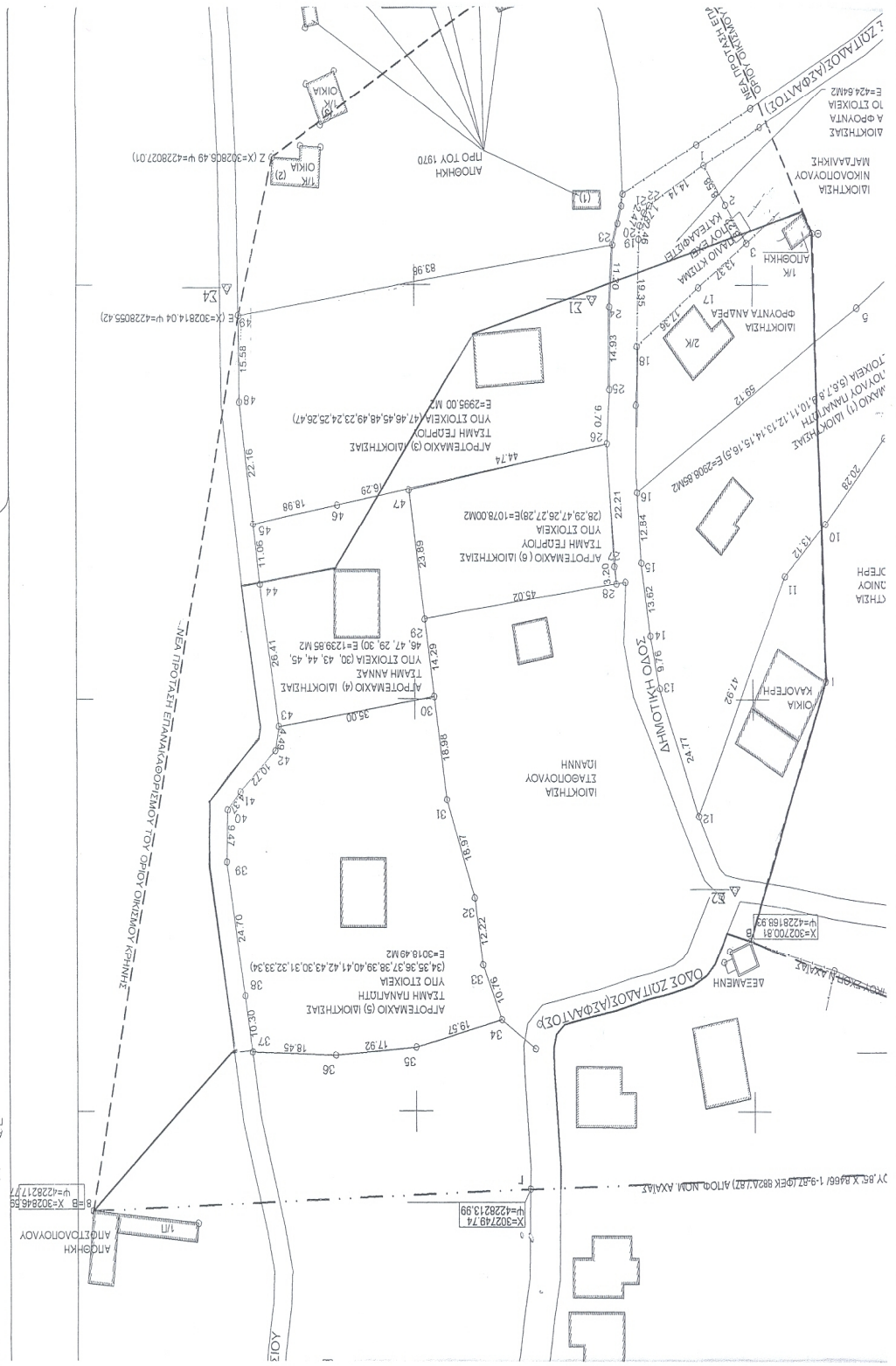
Συνημμένα : τοπογραφικό διάγραμμα

Κοινοποίηση :

1. Εθνικό Τυπογραφείο
Καποδιστρίου 34, 104.32 – Αθήνα
2. Δήμο Μεσσήτιδος
Οβρυά
3. Φάκελο ορίων οικισμού Κρήνης
4. κ. Γεώργιο Τσάμη
Ζωιάδος 41 Κρήνη
(με την παράκληση να ενημερώσει &
τους υπόλοιπους αιτούντες)

Ο ΝΟΜΑΡΧΗΣ ΑΧΑΪΑΣ

Δημήτρης Κατσικόπουλος



ΑΓΡΟΤΙΚΟ (1) ΑΓΡΟΤΙΚΟ (2) ΑΓΡΟΤΙΚΟ (3) ΑΓΡΟΤΙΚΟ (4) ΑΓΡΟΤΙΚΟ (5) ΑΓΡΟΤΙΚΟ (6) ΑΓΡΟΤΙΚΟ (7) ΑΓΡΟΤΙΚΟ (8) ΑΓΡΟΤΙΚΟ (9) ΑΓΡΟΤΙΚΟ (10) ΑΓΡΟΤΙΚΟ (11) ΑΓΡΟΤΙΚΟ (12) ΑΓΡΟΤΙΚΟ (13) ΑΓΡΟΤΙΚΟ (14) ΑΓΡΟΤΙΚΟ (15) ΑΓΡΟΤΙΚΟ (16) ΑΓΡΟΤΙΚΟ (17) ΑΓΡΟΤΙΚΟ (18) ΑΓΡΟΤΙΚΟ (19) ΑΓΡΟΤΙΚΟ (20) ΑΓΡΟΤΙΚΟ (21) ΑΓΡΟΤΙΚΟ (22) ΑΓΡΟΤΙΚΟ (23) ΑΓΡΟΤΙΚΟ (24) ΑΓΡΟΤΙΚΟ (25) ΑΓΡΟΤΙΚΟ (26) ΑΓΡΟΤΙΚΟ (27) ΑΓΡΟΤΙΚΟ (28) ΑΓΡΟΤΙΚΟ (29) ΑΓΡΟΤΙΚΟ (30) ΑΓΡΟΤΙΚΟ (31) ΑΓΡΟΤΙΚΟ (32) ΑΓΡΟΤΙΚΟ (33) ΑΓΡΟΤΙΚΟ (34) ΑΓΡΟΤΙΚΟ (35) ΑΓΡΟΤΙΚΟ (36) ΑΓΡΟΤΙΚΟ (37) ΑΓΡΟΤΙΚΟ (38) ΑΓΡΟΤΙΚΟ (39) ΑΓΡΟΤΙΚΟ (40) ΑΓΡΟΤΙΚΟ (41) ΑΓΡΟΤΙΚΟ (42) ΑΓΡΟΤΙΚΟ (43) ΑΓΡΟΤΙΚΟ (44) ΑΓΡΟΤΙΚΟ (45) ΑΓΡΟΤΙΚΟ (46) ΑΓΡΟΤΙΚΟ (47) ΑΓΡΟΤΙΚΟ (48) ΑΓΡΟΤΙΚΟ (49) ΑΓΡΟΤΙΚΟ (50) ΑΓΡΟΤΙΚΟ (51) ΑΓΡΟΤΙΚΟ (52) ΑΓΡΟΤΙΚΟ (53) ΑΓΡΟΤΙΚΟ (54) ΑΓΡΟΤΙΚΟ (55) ΑΓΡΟΤΙΚΟ (56) ΑΓΡΟΤΙΚΟ (57) ΑΓΡΟΤΙΚΟ (58) ΑΓΡΟΤΙΚΟ (59) ΑΓΡΟΤΙΚΟ (60) ΑΓΡΟΤΙΚΟ (61) ΑΓΡΟΤΙΚΟ (62) ΑΓΡΟΤΙΚΟ (63) ΑΓΡΟΤΙΚΟ (64) ΑΓΡΟΤΙΚΟ (65) ΑΓΡΟΤΙΚΟ (66) ΑΓΡΟΤΙΚΟ (67) ΑΓΡΟΤΙΚΟ (68) ΑΓΡΟΤΙΚΟ (69) ΑΓΡΟΤΙΚΟ (70) ΑΓΡΟΤΙΚΟ (71) ΑΓΡΟΤΙΚΟ (72) ΑΓΡΟΤΙΚΟ (73) ΑΓΡΟΤΙΚΟ (74) ΑΓΡΟΤΙΚΟ (75) ΑΓΡΟΤΙΚΟ (76) ΑΓΡΟΤΙΚΟ (77) ΑΓΡΟΤΙΚΟ (78) ΑΓΡΟΤΙΚΟ (79) ΑΓΡΟΤΙΚΟ (80) ΑΓΡΟΤΙΚΟ (81) ΑΓΡΟΤΙΚΟ (82) ΑΓΡΟΤΙΚΟ (83) ΑΓΡΟΤΙΚΟ (84) ΑΓΡΟΤΙΚΟ (85) ΑΓΡΟΤΙΚΟ (86) ΑΓΡΟΤΙΚΟ (87) ΑΓΡΟΤΙΚΟ (88) ΑΓΡΟΤΙΚΟ (89) ΑΓΡΟΤΙΚΟ (90) ΑΓΡΟΤΙΚΟ (91) ΑΓΡΟΤΙΚΟ (92) ΑΓΡΟΤΙΚΟ (93) ΑΓΡΟΤΙΚΟ (94) ΑΓΡΟΤΙΚΟ (95) ΑΓΡΟΤΙΚΟ (96) ΑΓΡΟΤΙΚΟ (97) ΑΓΡΟΤΙΚΟ (98) ΑΓΡΟΤΙΚΟ (99) ΑΓΡΟΤΙΚΟ (100)

