



# ΕΦΗΜΕΡΙΣ ΤΗΣ ΚΥΒΕΡΝΗΣΕΩΣ

## ΤΗΣ ΕΛΛΗΝΙΚΗΣ ΔΗΜΟΚΡΑΤΙΑΣ

ΕΝ ΑΘΗΝΑΙΣ  
ΤΗ 29 ΙΑΝΟΥΑΡΙΟΥ 1979

ΤΕΥΧΟΣ ΤΕΤΑΡΤΟΝ

ΑΡΙΘΜΟΣ ΦΥΛΛΟΥ  
57

### ΠΕΡΙΕΧΟΜΕΝΑ

#### ΠΟΛΕΟΔΟΜΙΑ

##### ΑΠΟΦΑΣΕΙΣ

- Περί τροποποίησης ρυμοτομικού σχεδίου Κοινότητας Σεληνίων σε τμήμα τής οδού Μυρσίνης. . . . . 1
- Περί διορθώσεως ασυμφωνίας μεταξύ έγκριμένου σχεδίου και εφαρμοσθέντος τοιούτου στο τμήμα τής οδού Ρήγα Φεραίου από την οδό Έρμου μέχρι την οδό Κολοκοτρώνη στην Πάτρα. . . . . 2
- Περί αναγνώρισεως ιδιωτικής παρόδου εις Ίωάννινα ως προϋφισταμένης του έτους 1923 εις το Ν. Ίωαννίνων. 3

#### ΠΟΛΕΟΔΟΜΙΑ

##### ΑΠΟΦΑΣΕΙΣ

Αριθ. οικ. 300540 (1)

- Περί τροποποίησης ρυμοτομικού σχεδίου Κοινότητας Σεληνίων σε τμήμα τής οδού Μυρσίνης.

#### Ο ΝΟΜΑΡΧΗΣ ΑΤΤΙΚΗΣ

Έχοντες υπ' όψη :

1. Τόν Ν. 3200/55 «περί Διοικητικής Αποκεντρώσεως».
2. Το Ν.Δ. 3620/56 «περί συμπληρώσεως διατάξεων περί Διοικητικής Αποκεντρώσεως».
3. Τάς διατάξεις του Ν.Δ. 1147/1972 «περί Διοικήσεως τής Μείζονος Πρωτεύουσας».
4. Τάς διατάξεις του Β.Δ. 863/1960, ως έτροποποιήθη και συνεπληρώθη μέχρι σήμερα και ειδικότερον το υπ' αριθ. 532/70 Ν.Δ/γμα και το εις εκτέλεσιν τούτου Β.Δ/γμα 712/70 ως έτροποποιήθη δια τών υπ' αριθμ. 677/71 και 198/72 Β.Δ/των.
5. Την υπ' αριθμ. Λ7/13-1/11.12.1972 κοινήν απόφασιν τών Υπουργών παρά τῷ Πρωθυπουργῷ, Έσωτερικῶν και Δημοσίων Έργων «περί Οργανώσεως τών παρά τῇ Νομαρχία Αττικής και τοῖς Διαμερίσμασιν αὐτῆς, Υπηρεσιῶν ἀρμοδιοτήτων Δ.Ε.».
6. Την υπ' αριθμ. Λ81177/20.9.67 κοινήν απόφασιν τοῦ Ἀντιπροέδρου τῆς Κυβερνήσεως και τών Υπουργῶν Έσωτερικῶν, Οικονομικῶν και Δημοσίων Έργων «περί διατηρήσεως συμβουλίων και ἐπιτροπῶν Ν.Π.Δ.Δ. ἀρμοδιότητος ἰδίου Υπουργείου».

7. Το υπ' αριθμ. 805/1972 Β.Δ/γμα «περί καθορισμοῦ τών, κατά την παρ. 1 τοῦ άρθρου 5 τοῦ Ν.Δ. 1147/72, διατηρουμένων ὑπέρ τοῦ Νομάρχου Αττικῆς ἀρμοδιοτήτων ἐπί ἀντικειμένων τοῦ Υπουργείου Δημ. Έργων και συστάσεως Συμβουλίου Δημοσίων Έργων εἰς τὴν Νομαρχίαν Αττικῆς και τὰ διαμερίσματα αὐτῆς.

8. Την υπ' αριθμ. 8663/7.11.77 απόφασιν Νομάρχου Αττικῆς «περί συγκροτήσεως Συμβουλίου Δημ. Έργων».

9. Την υπ' αριθμ. 1328/3.3.77 Έξουσιοδοτικὴν Απόφασιν τοῦ Νομάρχου Αττικῆς.

10. Την Α.Ν. 314/1968 «περί παροχῆς εἰς τὸν Υπουργὸν Βορείου Ἑλλάδος και τοὺς Νομάρχας ἀρμοδιότητος ἐπί θεμάτων ἐγκρίσεως ἐπεκτάσεως κ.τ.λ. σχεδίων πόλεων και κωμῶν, ὡς έτροποποιήθη και συνεπληρώθη δια τοῦ υπ' αριθ. 1018/71 Ν.Δ/τος.

11. Το από 17.7.23 Ν.Δ. «περί σχεδίων πόλεων κωμῶν κ.λ.π.».

12. Την υπ' αριθμ. 1/1961 ἐγκύκλιον τοῦ Προϋσταμένου τῆς Υπηρεσίας Οἰκισμοῦ τοῦ Υπουργείου Δημ. Έργων ὡς και τὴν συμπληρωματικὴν ταύτης Ε8/1975 ἐγκύκλιον τοῦ Υφυπουργοῦ Δ.Ε.

13. Την από 28.3.77 αἴτησιν τοῦ κ. Α. Μονιάκη.

14. Τις 22/24.6.77, 30/15.11.77 αποφάσεις Κοινοτικού Συμβουλίου Σεληνίων Σαλαμῖνος.

15. Την υπ' αριθμ. 299066/7.12.78 Εισηγήσιν τῆς Δ. Τ.Υ.Ν.Α. Τμ. Πολεοδομίας πρὸς τὸ Σ.Δ.Ε.Ν.Α. περὶ ἐγκρίσεως τῆς προτεινομένης παρατάσεως δια τοὺς εἰς αὐτὴν ἀναφερομένους λόγους.

16. Την 2αν πράξιν τῆς 20ῆς συνεδριάσεως στὶς 20.12.78 τοῦ Σ.Δ.Ε.Ν.Α. εἰς τὴν ὁποίαν ἀποφαίνονται ὁμόφωνα ὅπως ἡ Εισηγήσιν ὑπέρ τῆς τροποποιήσεως τοῦ σχεδίου Κοινότητας Σεληνίων, καταργοῦντες τὸ τμήμα τῆς οδού Μυρσίνης μεταξύ τῶν ὁδῶν Ἁγίου Νικολάου και Ἀριστείδου, ὅπως φαίνεται εἰς τὸ τοπ/κό διάγραμμα πού συνοδεύει τὴν εισηγήσιν, ἀποφασίζομεν :

Έγκρίνομεν τὴν τροποποίησιν τοῦ σχεδίου Κοινότητος Σεληνίων καταργοῦντες τὸ τμήμα τῆς οδού Μυρσίνης μεταξύ τῶν ὁδῶν Ἁγίου Νικολάου και Ἀριστείδου ὅπως φαίνεται εἰς τὸ τοπογραφικὸν διάγραμμα πού συνοδεύει τὴν παροῦσα.

Ἡ παροῦσα δημοσιευθῆτω δια τῆς Ἐφημερίδος τῆς Κυβερνήσεως.

Ἐν Ἀθῆναις τῇ 22 Δεκεμβρίου 1978

Ἐντολῇ Νομάρχου  
Ο Δ/ντῆς Τ.Υ.Ν. Α.  
ΓΕΩΡΓΙΟΣ ΣΥΡΟΣ

# ΣΕΛΗΝΙΑ - ΣΑΛΑΜΙΝΟΣ

## ΚΛΙΜΑΞ 1:500

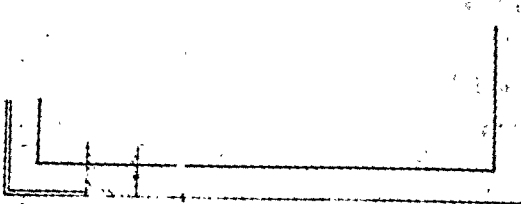
ΤΟΠΟΓΡΑΦΙΚΟΝ ΔΙΑΓΡΑΜΜΑ ΣΥΝΟΔΕΥΟΝ ΠΡΟΤΑΣΙΝ  
ΤΡΟΠΟΠΟΙΗΣΕΩΣ ΤΟΥ ΔΙΑ ΤΟΥ ΑΠΘ 14-8-1932 Δ ΤΟΣ  
ΕΓΚΕΚΡΙΜΕΝΟΥ ΡΥΜΟΤΟΜΙΚΟΥ ΔΧΕΔΙΟΥ ΚΑΤΑ ΤΗΝ  
ΟΔΟΝ ΜΥΡΣΙΝΗΣ (Τ.Ο.2)

Το παρόν σχέδιο ήτοι ούτι  
ἀριθ. οικ. 3005/40/31-12-78  
ἀποφασ. τῆς Διοικήσεως Τεχνικῶν  
Υποθέσεων Πρωτοβάθμιας Ἀγωγῆς  
τῆς 14/8/1932  
τῆς 10/12/1932

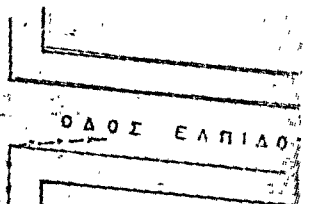


ΓΕΩΡΓΙΟΣ ΣΥΡΟΣ  
Ἐπιθεωρητὴς Δ.Π. Γαλ. 2α Α

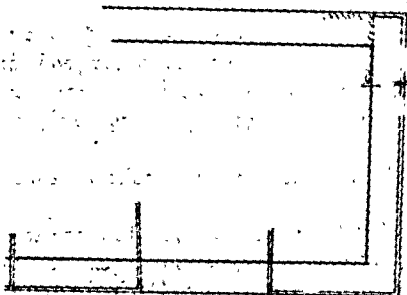
ΚΡΙΒΕΣ ΑΝΤΙΓΡΑΦΟ



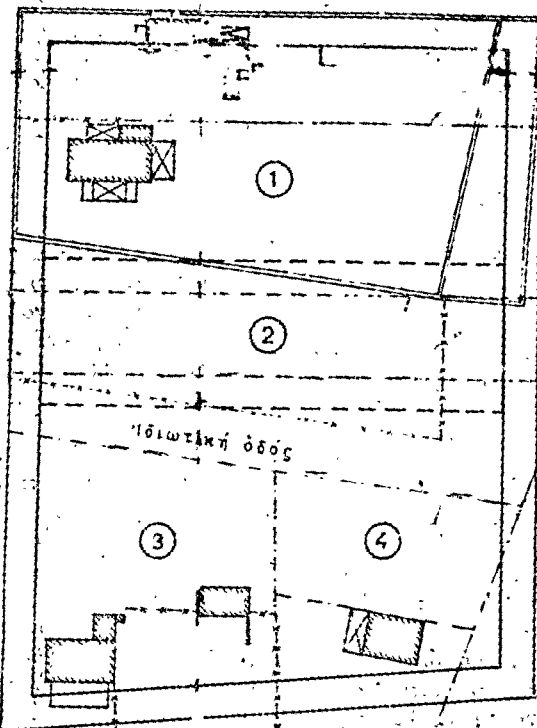
ΟΔΟΣ ΕΣΠΕΡΙΔΩΝ



ΟΔΟΣ ΕΛΠΙΔΩ

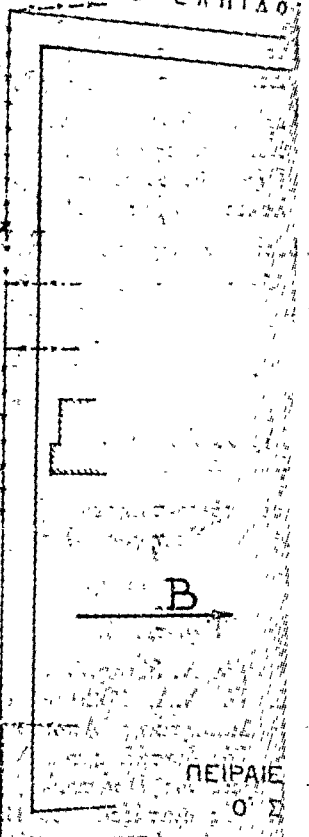


ΟΔΟΣ ΜΥΡΣΙΝΗΣ



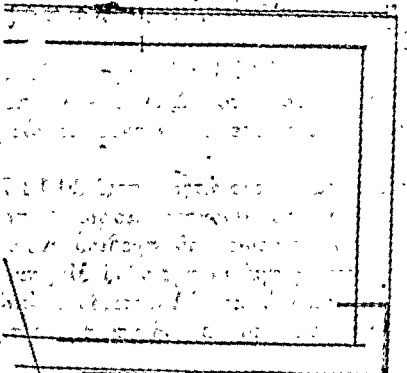
ΟΔΟΣ ΑΓ. ΝΙΚΟΛΑΟΥ

ΟΔΟΣ ΑΡΙΣΤΕΙΔΟΥ

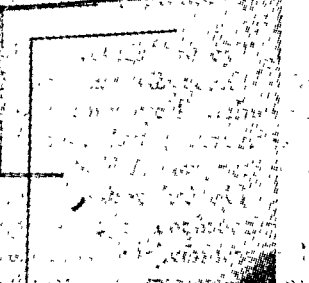
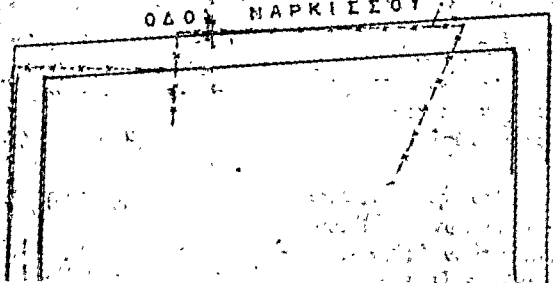


Β

ΠΕΙΡΑΙΕ  
Ο' Σ



ΟΔΟΣ ΜΑΡΚΙΣΣΟΥ

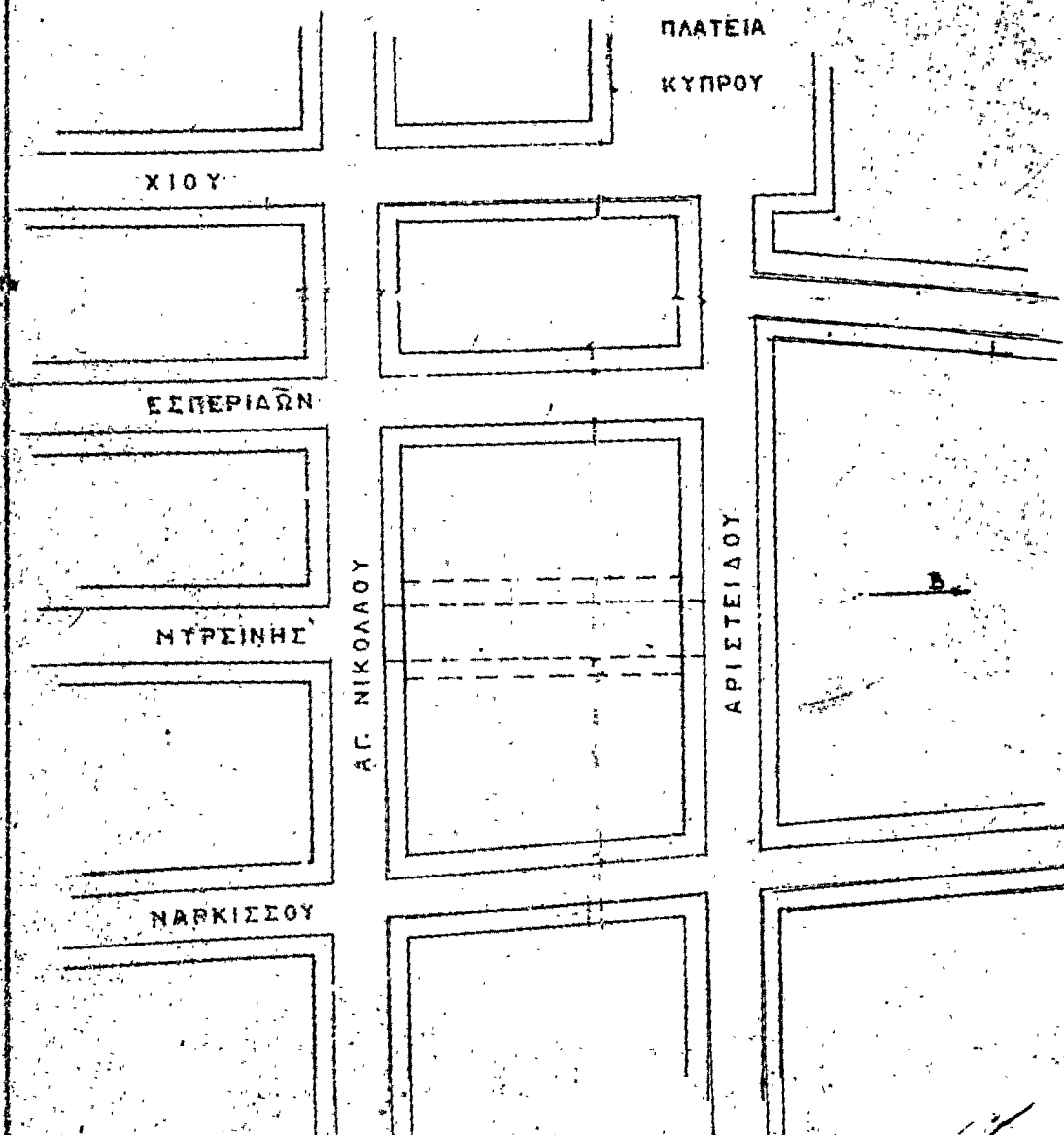


ΥΠΟΜΝΗΜΑ

Αρ. υπ. έκδοσης Π.Δ.	Υποσημειωμένη	Κατηγορία
1	Κληρονομία Νικόλαου Χαστού, πατέρα του Χαστού Χαστού	ίδιος Νικόλαος και Νικόλαος Χαστού
2	Νικόλαος Χαστού	ίδιος Νικόλαος Χαστού (αίμα)
3	Εύδοξος Χαστού	Πάριος Ν. Χαστού - Σόφια
4	Νικόλαος Χαστού	ίδιος Νικόλαος Χαστού

ΑΠΟΣΠΑΣΜΑ ΕΚ ΤΟΥ ΕΓΚΕΚΡΙΜΕΝΟΥ  
ΡΥΘΜΟΤΟΜΙΚΟΥ ΣΧΕΔΙΟΥ

ΚΛΙΜΑΞ 1:1000



Ε 17-3-1977  
ΝΤΑΞΑΣ

Άρ.Φ. Η. 33411

(2)

Περί διορθώσεως άσυμφωνίας μεταξύ έγκεκριμένου σχεδίου και εφαρμοσθέντος τοιούτου στο Τμήμα τής όδου Ρήγα Φερραίου από την όδδ Έρμου μέχρι την όδδ Κολοκοτρώνη στην Πάτρα.

## Ο ΝΟΜΑΡΧΗΣ ΑΧΑΪΑΣ

Έχοντας υπόψη :

1. Τις διατάξεις του από 18.10.1925 Π.Δ. «περί του τρόπου διορθώσεως άσυμφωνιών μεταξύ έγκεκριμένου σχεδίου και επί τόπου εφαρμοσθέντος τοιούτου».
2. Τις διατάξεις του Νόμου 3200/55 «περί Διοικητικής άποκεντρώσεως».
3. Τις διατάξεις του Ν.Δ. 3620/56 «περί συμπληρώσεως των διατάξεων περί Διοικητικής άποκεντρώσεως».
4. Τις διατάξεις του 532/70 Ν.Δ/τος «περί συμπληρώσεως των διατάξεων περί Διοικητικής άποκεντρώσεως».
5. Τις διατάξεις του 712/70 Β.Δ.
6. Τις διατάξεις του Π.Δ. 910/77 «περί Όργανισμού του Υπουργού Δημ. Έργων».
7. Το άρ. 52036/13.11.78 έγγραφο του Δήμου Πατρέων.
8. Το άριθ. Η. 32589/11.12.78 έγγραφο τής Δ.Τ.Υ. Ν.

Άχατας Τμ. Πολεοδ. Έφαρμογών, με το όποιο διαβιβάστηκαν όλα τα δικ/ά.

9. Τη σύμφωνη γνωμοδότηση του Ν.Σ.Δ.Ε. που διατυπώθηκε στο άρ. 22/16/14.12.78 Πρακτικό του, άποφασίζουμε :

Διορθώνουμε την άσυμφωνία που διαπιστώθηκε μεταξύ των έγκεκριμένων και στην πραγματικότητα διαμορφωθείσών οικδομικών γραμμών τής όδου Ρήγα Φερραίου από την όδδ Έρμου μέχρι την όδδ Κολοκοτρώνη στην Πάτρα και καθορίζουμε ισχύουσες οικδομικές γραμμές τις διαμορφωθείσες στην πραγματικότητα και για σαφέστερα καθορισμό τις σημειούμενες με συνεχή κόκκινη γραμμή και με τα στοιχεία Ε Ε1, Ε2, Ε3, Ζ1, Ζ2, και ΗΗ1 Η2 Η3 και Θ1 Θ2 γραμμή στο συνημμένο τοπογρ. διάγραμμα του Πολ. Μηχανικού Άλέκου Άλεξανδρίδη το όποιο είναι θεωρημένο από τον Προϊστάμενον Τμήμ. Πολεοδ. Έφαρμογών τής Δ.Τ.Υ.Ν. Άχατας.

Η άπόφαση αυτή να δημοσιευθεί στην Έφημερίδα τής Κυβερνήσεως.

Πάτρα, 23 Δεκεμβρίου 1978

Ό Νομάρχης  
ΝΙΚ. ΧΑΝΟΣ

ΔΙΑΓΡΑΜΜΑ ΑΠΟΤΥΠΩΣΕΩΣ

ΟΔΟΥ ΡΗΓΑ ΦΕΡΡΑΙΟΥ (μεταξύ Κολοκοτρώνη - Ερμού)

- ΠΑΤΡΑΙ -

ΚΑ 1:200

ΜΗΧΑΝΙΚΟΣ

**ΑΛΕΚΟΣ ΑΓΓΕΛΑΝΔΡΙΑΝΗΣ**  
 ΠΟΛΙΤΙΚΟΣ ΜΗΧΑΝΙΚΟΣ  
 ΔΙΠΛΩΜΑΤΙΟΧΡΗΣ  
 ΕΘΝΙΚΟΥ ΜΕΤΕΩΡΙΟΥ Π.Σ.ΑΥΤΕΓΝΕΟΥ  
 ΚΟΡΥΜΒΟΣ 290 Τηλ. 74.626

ΗΜΕΡΟΜΗΝΙΑ ΣΥΜΦΩΝΟΥ

ΕΠΙΣΤΡΟΦΗ ΣΤΟΝ ΚΑΤΑΡΤΙΣΤΗ

ΕΠΙΣΤΡΟΦΗ ΣΤΟΝ ΚΑΤΑΡΤΙΣΤΗ

ΕΠΙΣΤΡΟΦΗ ΣΤΟΝ ΚΑΤΑΡΤΙΣΤΗ

ΕΠΙΣΤΡΟΦΗ ΣΤΟΝ ΚΑΤΑΡΤΙΣΤΗ

ΕΠΙΣΤΡΟΦΗ ΣΤΟΝ ΚΑΤΑΡΤΙΣΤΗ

ΕΠΙΣΤΡΟΦΗ ΣΤΟΝ ΚΑΤΑΡΤΙΣΤΗ

ΕΠΙΣΤΡΟΦΗ ΣΤΟΝ ΚΑΤΑΡΤΙΣΤΗ

ΕΠΙΣΤΡΟΦΗ ΣΤΟΝ ΚΑΤΑΡΤΙΣΤΗ

ΕΠΙΣΤΡΟΦΗ ΣΤΟΝ ΚΑΤΑΡΤΙΣΤΗ

ΕΠΙΣΤΡΟΦΗ ΣΤΟΝ ΚΑΤΑΡΤΙΣΤΗ

ΕΠΙΣΤΡΟΦΗ ΣΤΟΝ ΚΑΤΑΡΤΙΣΤΗ

ΕΠΙΣΤΡΟΦΗ ΣΤΟΝ ΚΑΤΑΡΤΙΣΤΗ

ΕΠΙΣΤΡΟΦΗ ΣΤΟΝ ΚΑΤΑΡΤΙΣΤΗ

ΕΠΙΣΤΡΟΦΗ ΣΤΟΝ ΚΑΤΑΡΤΙΣΤΗ

ΕΠΙΣΤΡΟΦΗ ΣΤΟΝ ΚΑΤΑΡΤΙΣΤΗ

ΕΠΙΣΤΡΟΦΗ ΣΤΟΝ ΚΑΤΑΡΤΙΣΤΗ

ΕΠΙΣΤΡΟΦΗ ΣΤΟΝ ΚΑΤΑΡΤΙΣΤΗ

ΕΠΙΣΤΡΟΦΗ ΣΤΟΝ ΚΑΤΑΡΤΙΣΤΗ

ΕΠΙΣΤΡΟΦΗ ΣΤΟΝ ΚΑΤΑΡΤΙΣΤΗ

ΕΠΙΣΤΡΟΦΗ ΣΤΟΝ ΚΑΤΑΡΤΙΣΤΗ

ΕΠΙΣΤΡΟΦΗ ΣΤΟΝ ΚΑΤΑΡΤΙΣΤΗ

ΕΠΙΣΤΡΟΦΗ ΣΤΟΝ ΚΑΤΑΡΤΙΣΤΗ

ΕΠΙΣΤΡΟΦΗ ΣΤΟΝ ΚΑΤΑΡΤΙΣΤΗ

ΕΠΙΣΤΡΟΦΗ ΣΤΟΝ ΚΑΤΑΡΤΙΣΤΗ

ΕΠΙΣΤΡΟΦΗ ΣΤΟΝ ΚΑΤΑΡΤΙΣΤΗ

ΕΠΙΣΤΡΟΦΗ ΣΤΟΝ ΚΑΤΑΡΤΙΣΤΗ

ΕΠΙΣΤΡΟΦΗ ΣΤΟΝ ΚΑΤΑΡΤΙΣΤΗ

ΕΠΙΣΤΡΟΦΗ ΣΤΟΝ ΚΑΤΑΡΤΙΣΤΗ

ΕΠΙΣΤΡΟΦΗ ΣΤΟΝ ΚΑΤΑΡΤΙΣΤΗ

ΕΠΙΣΤΡΟΦΗ ΣΤΟΝ ΚΑΤΑΡΤΙΣΤΗ

ΕΠΙΣΤΡΟΦΗ ΣΤΟΝ ΚΑΤΑΡΤΙΣΤΗ

ΕΠΙΣΤΡΟΦΗ ΣΤΟΝ ΚΑΤΑΡΤΙΣΤΗ

ΕΠΙΣΤΡΟΦΗ ΣΤΟΝ ΚΑΤΑΡΤΙΣΤΗ

ΕΠΙΣΤΡΟΦΗ ΣΤΟΝ ΚΑΤΑΡΤΙΣΤΗ

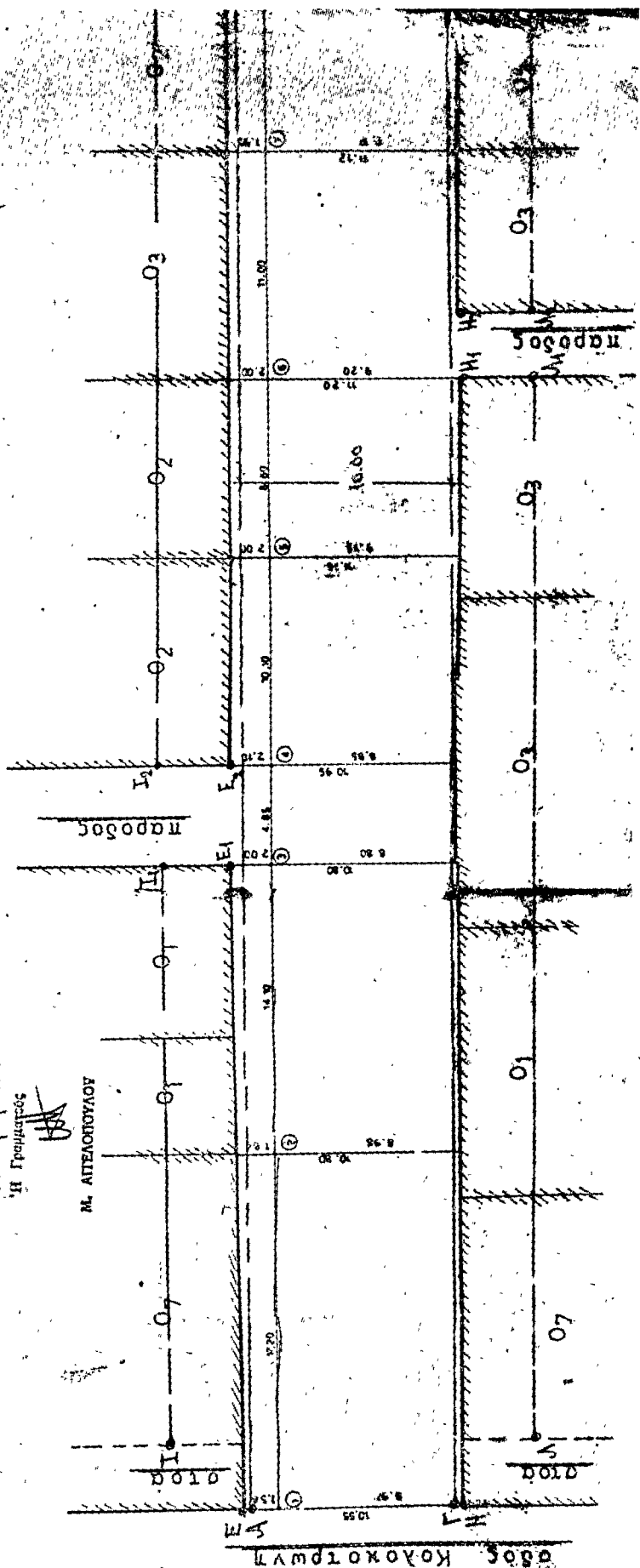
ΕΠΙΣΤΡΟΦΗ ΣΤΟΝ ΚΑΤΑΡΤΙΣΤΗ

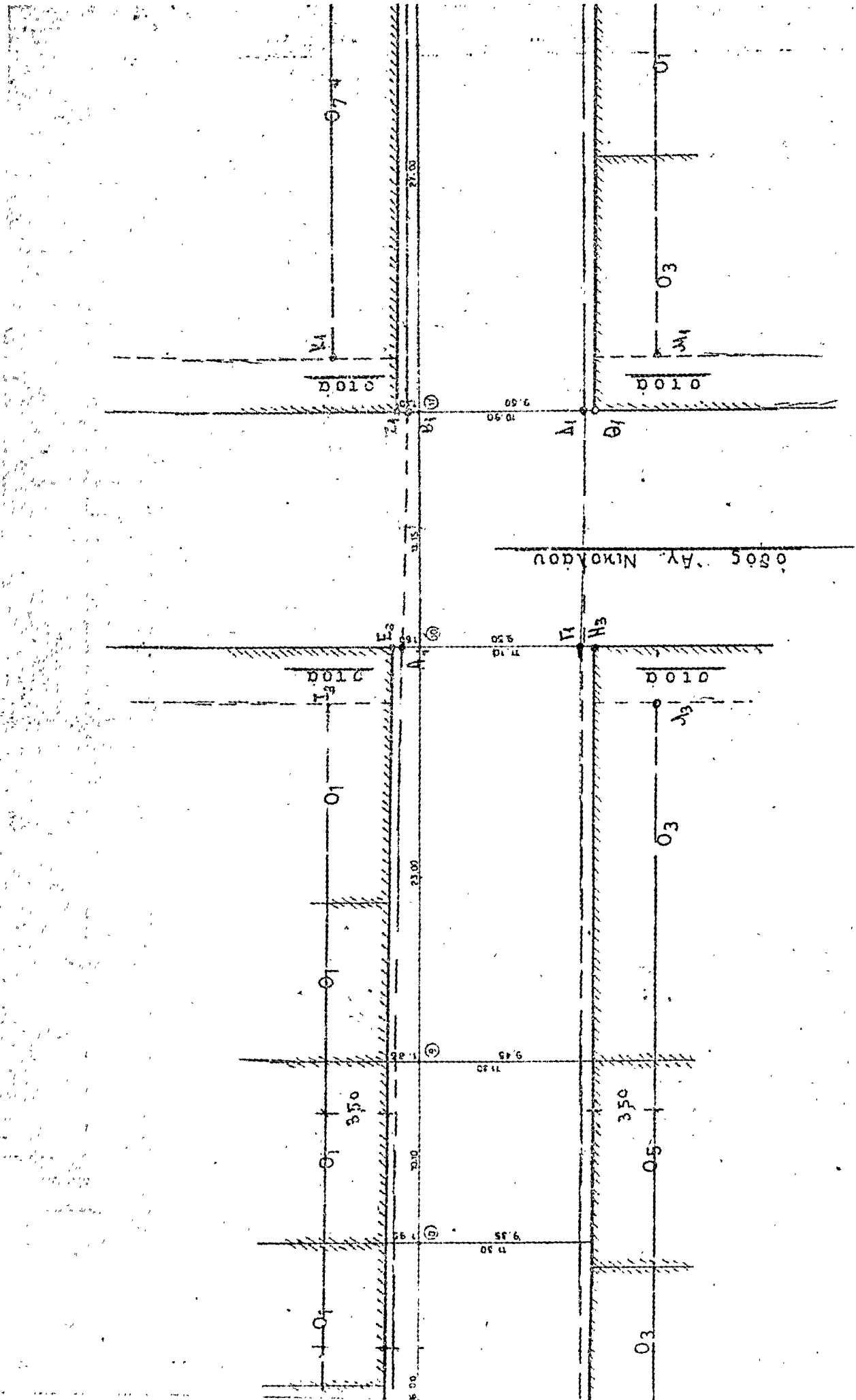
ΕΠΙΣΤΡΟΦΗ ΣΤΟΝ ΚΑΤΑΡΤΙΣΤΗ

ΕΠΙΣΤΡΟΦΗ ΣΤΟΝ ΚΑΤΑΡΤΙΣΤΗ

ΕΠΙΣΤΡΟΦΗ ΣΤΟΝ ΚΑΤΑΡΤΙΣΤΗ

ΕΠΙΣΤΡΟΦΗ ΣΤΟΝ ΚΑΤΑΡΤΙΣΤΗ







Αριθ. 19625/8840.

(3)

Περί αναγνωρίσεως ιδιωτικής παρόδου εις Ἰωάννινα ὡς προϋφισταμένης τοῦ ἔτους 1923 εἰς τὸ Ν. Ἰωαννίνων.

## Ο ΝΟΜΑΡΧΗΣ ΙΩΑΝΝΙΝΩΝ

Ἐχοντες ὑπ' ὄψει :

1. Τὰς διατάξεις τῆς παρ. 4 τοῦ ἀρθροῦ 20 τοῦ ἀπὸ 17.7.1923 Ν.Δ. «περὶ σχεδίων πόλεων κλπ.».
2. Τὰς διατάξεις τοῦ Ν. 3200/55 «περὶ διοικητικῆς ἀποκεντρώσεως», ὡς συνεπληρώθησαν διὰ τοῦ ὑπ' ἀριθμ. 532/70 Ν.Δ. «περὶ συμπληρώσεως τῶν διατάξεων περὶ διοικητικῆς ἀποκεντρώσεως».
3. Τὰς διατάξεις τοῦ εἰς ἐκτέλεση τοῦ ὑπ' ἀριθ. 532/70 Ν.Δ. ἐκδοθέντος ὑπ' ἀριθ. 712/70 Β.Δ. «περὶ καθορισμοῦ τῶν διατηρουμένων ὑπὲρ τοῦ Ὑπουργοῦ Δημ. Ἔργων ἀρμοδιοτήτων, ὡς συνεπληρώθησαν καὶ ἐτροποιοήθησαν διὰ τῶν ὑπ' ἀριθμ. 677/71 καὶ 198/72 Β.Δ.

Ἰδόντες δέ :

1. Τὴν ἀπὸ 10.11.78 αἴτηση τοῦ Σπυριδῶνος Χριστοδούλου αἰτουμένου τὴν ἐκδοσὶν ἀποφάσεως διὰ τὴν σχηματισθεῖσαν πρὸ τοῦ ἔτους 1923 πάροδον παρὰ τὴν ὁδὸν Κομνηνῶν κειμένην ἐντὸς τοῦ οἰκοδομικοῦ τετραγώνου τοῦ παρακλειομένου ὑπὸ τῶν ὁδῶν Κομνηνῶν — Κιάφας — Ἄν.

Γούδα — νέας ὁδοῦ τοῦ ἐγκεκριμένου σχεδίου πόλεως Ἰωαννίνων.

2. Τὴν ὑπ' ἀριθμ. 13379/27.10.78 βεβαίωσιν τοῦ Δήμου Ἰωαννιτῶν βεβαιούντος ὅτι ἡ πάροδος προϋφίστατο τοῦ ἔτους 1923.

3. Τὸ ὑπ' ἀριθμ. 7078/1970 συμβόλαιον τοῦ Συμβολαιογράφου Ἀθηνῶν Εὐσταθίου Σταθάκη εἰς τὸ ὁποῖον ἀναφέρεται ὡς ὄριον ἡ ὑπ' ὄψη πάροδος.

4. Τὸ ἀπὸ Ὀκτώβριου 1978 τοπ/κὸ διάγραμμα τοῦ Πολ/κοῦ Μηχ/κοῦ Νικολάου Σούλη.

5. Τὴν ὑπ' ἀριθμ. 28/5.12.1978 πράξιν τοῦ Νομ/κοῦ Συμβ. Α.Ε. Νομοῦ Ἰωαννίνων, ἀποφασίζομεν :

Ἀναγνωρίζομεν ὅτι ἡ σχηματισθεῖσα ιδιωτικὴ πρωτοβουλία ἐντὸς τοῦ ἐγκεκριμένου σχεδίου πόλεως Ἰωαννίνων πάροδος παρὰ τὴν ὁδὸν Κομνηνῶν κειμένη ἐντὸς τοῦ οἰκοδομικοῦ τετραγώνου τοῦ περικλειομένου ὑπὸ τῶν ὁδῶν Κομνηνῶν - Κιάφας - Ἄν. Γούδα - νέας ὁδοῦ ὡς εἰδικώτερον ἀπεικονίζεται αὕτη εἰς τὸ θεωρηθὲν ὑπὸ τοῦ Δ/ντοῦ Τεχν. Ὑπὴρ. Ἰωαννίνων τοπ/κὸ διάγραμμα, προϋφίστατο τοῦ Ν.Δ. 17.7.1923 «περὶ σχεδίων πόλεων κλπ.» μετὰ τὴν ἰσχὺν δὲ τούτου οὐδεμία αὐξήσις τοῦ ἀρχικῶς σχηματισθέντος κοινοχρήστου χώρου ἔλαβεν χώραν.

Ἡ παροῦσα δημοσιευθῆτω διὰ τῆς Ἐφημερίδος τῆς Κυβερνήσεως.

Ἐν Ἰωαννίνοις τῇ 22 Δεκεμβρίου 1978

Ὁ Νομάρχης  
ΛΟΥΚΑΣ ΦΩΤΟΠΟΥΛΟΣ