



ΕΦΗΜΕΡΙΣ ΤΗΣ ΚΥΒΕΡΝΗΣΕΩΣ

ΤΗΣ ΕΛΛΗΝΙΚΗΣ ΔΗΜΟΚΡΑΤΙΑΣ

ΑΘΗΝΑ
13 ΣΕΠΤΕΜΒΡΙΟΥ 1984

ΤΕΥΧΟΣ ΤΕΤΑΡΤΟ

ΑΡΙΘΜΟΣ ΦΥΛΛΟΥ
483

ΠΕΡΙΕΧΟΜΕΝΑ

ΠΟΛΕΟΔΟΜΙΑ ΔΙΑΤΑΓΜΑΤΑ

- Έγκριση και πραγματοποίηση μεταφοράς συντελεστή δόμησης κατά την εφαρμογή του Ν. 880/1979. ... 1
Τροποποίηση του ρυμοτακτικού σχεδίου Νικαίας (Αττικής) στο χώρο των Εργατικών Κατοικιών. ... 2

ΑΠΟΦΑΣΕΙΣ

- Αναγνώριση σαν προϋφισταμένης του 1923 της οδού που βρίσκεται στην περιοχή Μπεγουλακίου, είναι κάθετη στην οδό Ιακωβίδη (Ο.Τ. 1894) κι' εξυπηρετεί τις ιδιοκτησίες Δευτεράιου, Αργυρόπουλου, Κοτσάνη, Παπαμιχαήλ, Φωτεινόπουλου. ... 3

ΠΟΛΕΟΔΟΜΙΑ ΔΙΑΤΑΓΜΑΤΑ

- Έγκριση και πραγματοποίηση μεταφοράς συντελεστή δόμησης κατά την εφαρμογή του Ν. 880/1979. (1)

Ο ΠΡΟΕΔΡΟΣ ΤΗΣ ΕΛΛΗΝΙΚΗΣ ΔΗΜΟΚΡΑΤΙΑΣ

Έχοντας υπόψη:

- Τις διατάξεις του Ν. 880/1979 «περί καθορισμού ανωτάτου ορίου συντελεστού δόμησης, εισαγωγής του δεσμού μεταφοράς συντελεστού δόμησης και επέρων τήκων βιαρρυθμίσεων της παλεοδομικής νομοθεσίας» (ΦΕΚ 58/Α) και ειδικότερα το άρθρο 2.
- Τις διατάξεις του Π. Δ/τος 470/1979 «περί του σχηματισμού των συντελεστών δόμησης εις εμβαδά κατά την εφαρμογήν του Ν. 880/1979» (ΦΕΚ 138/Α).
- Τις διατάξεις του Π. Δ/τος 510/1979 «περί ρυθμίσεως θεμάτων μεταφοράς συντελεστού δόμησης κατά τον Ν. 880/1979» (ΦΕΚ 154/Α).
- Τις διατάξεις του Ν. 1032/1980 «περί συστάσεως Υπουργείου Χωροταξίας, Οικισμού και Περιβάλλοντος» (ΦΕΚ 57/Α) και ειδικότερα τα άρθρα 2, 3 και 7.
- Τις υπ' αριθ. 143/1983, 482/1983 και 97/1984 γνωμοδοτήσεις του Κεντρικού Συμβουλίου Χωροταξίας, Οικισμού και Περιβάλλοντος.
- Την υπ' αριθ. 8364/20.10.1983 πράξη συγκίνησης των 1) Μάργα Ελευθέριου του Ιωάννου, κατοίκου Ιωαννίνων οδού Αρύδα αριθ. 14, 2) Μάργα Βύρων του Ιωάννου, κατοίκου Καβάλας και 3) Μάργα Σωτήριου του Ιωάννου, κατοίκου Πωγωνιανής Ιωαννίνων, οι οποίοι έχουν την αποκλειστική κυριότητα των παρακάτω περιγραφόμενων ακινήτων, με πρόταση του Υπουργού Χωροταξίας, Οικισμού και Περιβάλλοντος, αποφασίζουμε:

Άρθρο 1.

1. Έγκρίνεται η μεταφορά του συντελεστή δόμησης του με στοιχεία Θ Θ' Α Β Γ Δ Ε Λ Θ' η Η' κ' Ι Θ ακινήτου (εαυρόνυμο), που βρίσκεται μεταξύ της οδού Αρύδα και Περιμετρικής οδού του ρυμοτακτικού σχεδίου Ιωαννίνων, του οποίου αποκλειστικοί κύριοι τυγχάνουν οι παραπάνω αιτούντες τη μεταφορά του συντελεστή Μάργα Ελευθέριος του Ιωάννου, Μάργα Βύρων του Ιωάννου και Μάργα Σωτήριος του Ιωάννου, όπως το βαρυνόμενο ακίνητο φαίνεται στο σχετικό πρωτότυπο διάγραμμα σε κλίμακα 1:200, που έχει θεωρηθεί από τον Προϊστάμενο της Διεύθυνσης Πολεοδομικών Εφαρμογών με την υπ' αριθ. Γ. 45209/1984 πράξη του και αντίτυπό του δημοσιεύεται συνοπτικά με το παρόν Διάταγμα.

2. Τα ειδικότερα στοιχεία του βαρυνόμενου ακινήτου και της μεταφοράς του συντελεστή δόμησης είναι τα εξής:

- Εμβαδόν ακινήτου 464,00 μ².
- Συντελεστής δόμησης βάσει του οποίου πραγματοποιείται η μεταφορά 1,80.
- Ποσοστό κάλυψης 70%.
- Μεταφερόμενος συντελεστής δόμησης 1,80 αναγόμενος σε δομήσιμη επιφάνεια 835,20 μ².

Άρθρο 2.

1. Έγκρίνεται η πραγματοποίηση μέρους του κατά το άρθρο 1 μεταφερόμενου συντελεστή και δη κατά 281,53 μ² από το περιγραφόμενο σ' αυτό εαυρόνυμο ακίνητο, στο εναπομείνον μετά τη φρενοακία ακίνητο (ωφελούμενο), όπως αυτό φαίνεται με στοιχεία κ' Β' Η' η Θ' Ζ' κ στο παραπάνω διάγραμμα.

2. Τα ειδικότερα στοιχεία πραγματοποίησης της μεταφοράς συντελεστή δόμησης και του ωφελούμενου ακινήτου είναι τα εξής:

- Εμβαδόν οικοπέδου για την πραγματοποίηση της μεταφοράς συντελεστή δόμησης 727,48 τετραγωνικά μέτρα.
- Συνολική θεαθήσιμη επιφάνεια η οποία δύναται να δομηθεί στο ωφελούμενο ακίνητο επί πλέον της επιτρεπόμενης από τους ισχύοντες στην περιοχή όρους δόμησης 309,68 τ.μ. (μ²).
- Συντελεστής δόμησης 2,23 (δύο και εικοσιτρία εκατοστά).
- Ποσοστό κάλυψης 87% (ογδόντα επτά τοις εκατό).

3. Το κτίριο πρέπει να ανεγερθεί μέσα στο ωφελούμενο ακίνητο σύμφωνα με τις όψεις και κατόψεις, όπως φαίνεται στα εννέα (9) σχετικά πρωτότυπα διαγράμματα σε κλίμακα 1:50, που έχουν θεωρηθεί από τον Προϊστάμενο της Διεύθυνσης Πολεοδομικών Εφαρμογών με την υπ' αρ. Γ. 45209/1984 πράξη του και που συνοπτικά τους αντίτυπα δημοσιεύονται με το παρόν Διάταγμα.

Άρθρο 3.

Εγκρίνεται η ένδοξη και η χρηρήγηρη τίτλου μεταφοράς συντελεστή δάμησης στο όνομα των παραπάνω ιδιοκτητών του υπαλειπομένου και μη χρησιμοποιηθέντος εμβαδού 553,67 τετραγωνικών μέτρων (Εβ).

Άρθρο 4.

Η κτησίς του παρόντος Διατάγματος αρχίζει από τη δημοσίευσή του στην Εφημερίδα της Κυβερνήσεως.

Στον Υπουργό Χωροταξίας, Οικισμού και Περιβάλλοντος, αναθέτουμε τη δημοσίευσή και εκτέλεση του παρόντος Διατάγματος.

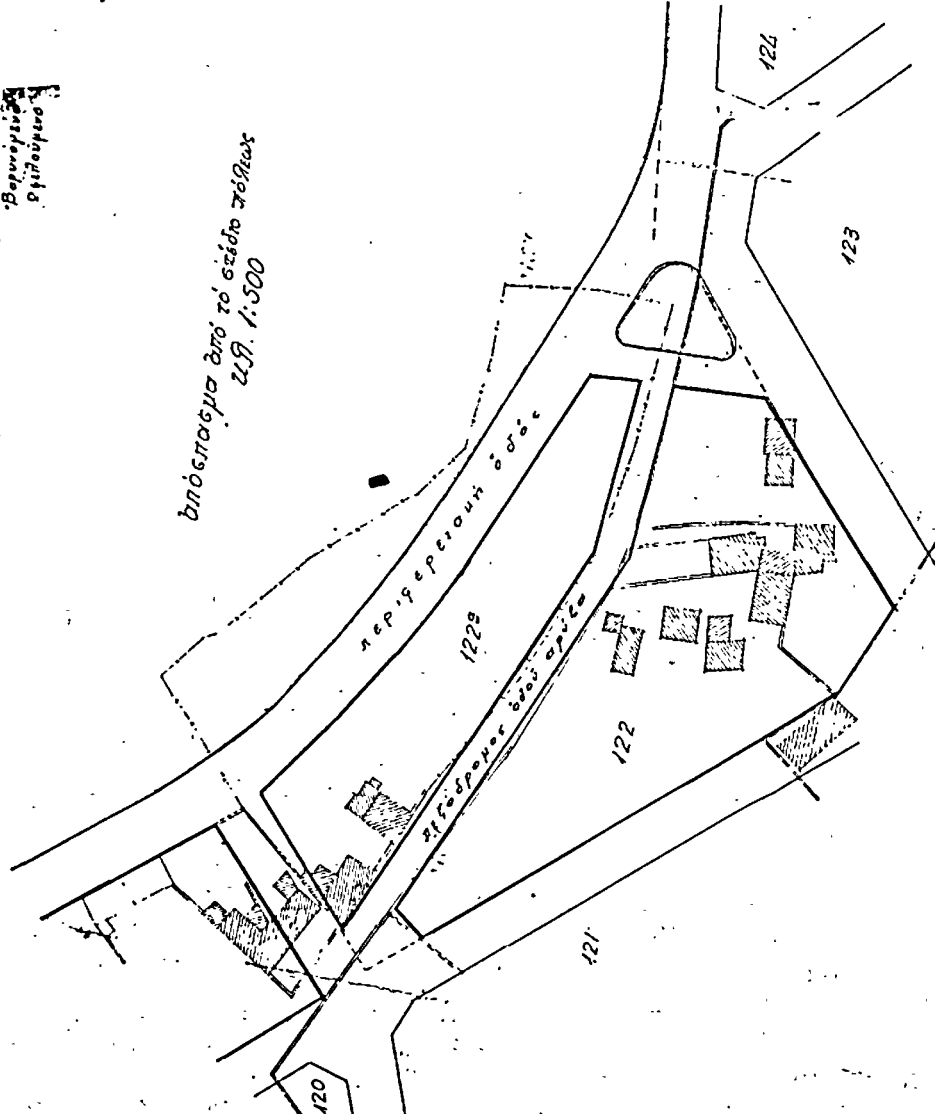
Αθήνα, 17 Ιουλίου 1984

Ο ΠΡΟΕΔΡΟΣ ΤΗΣ ΔΗΜΟΚΡΑΤΙΑΣ

ΚΩΝΣΤΑΝΤΙΝΟΣ Γ. ΚΑΡΑΜΑΝΛΗΣ

Ο ΥΠΟΥΡΓΟΣ ΧΩΡΟΤΑΞΙΑΣ ΟΙΚΙΣΜΟΥ ΚΑΙ ΠΕΡΙΒΑΛΛΟΝΤΟΣ

ΑΝΤΩΝΙΟΣ ΤΡΙΤΣΗΣ

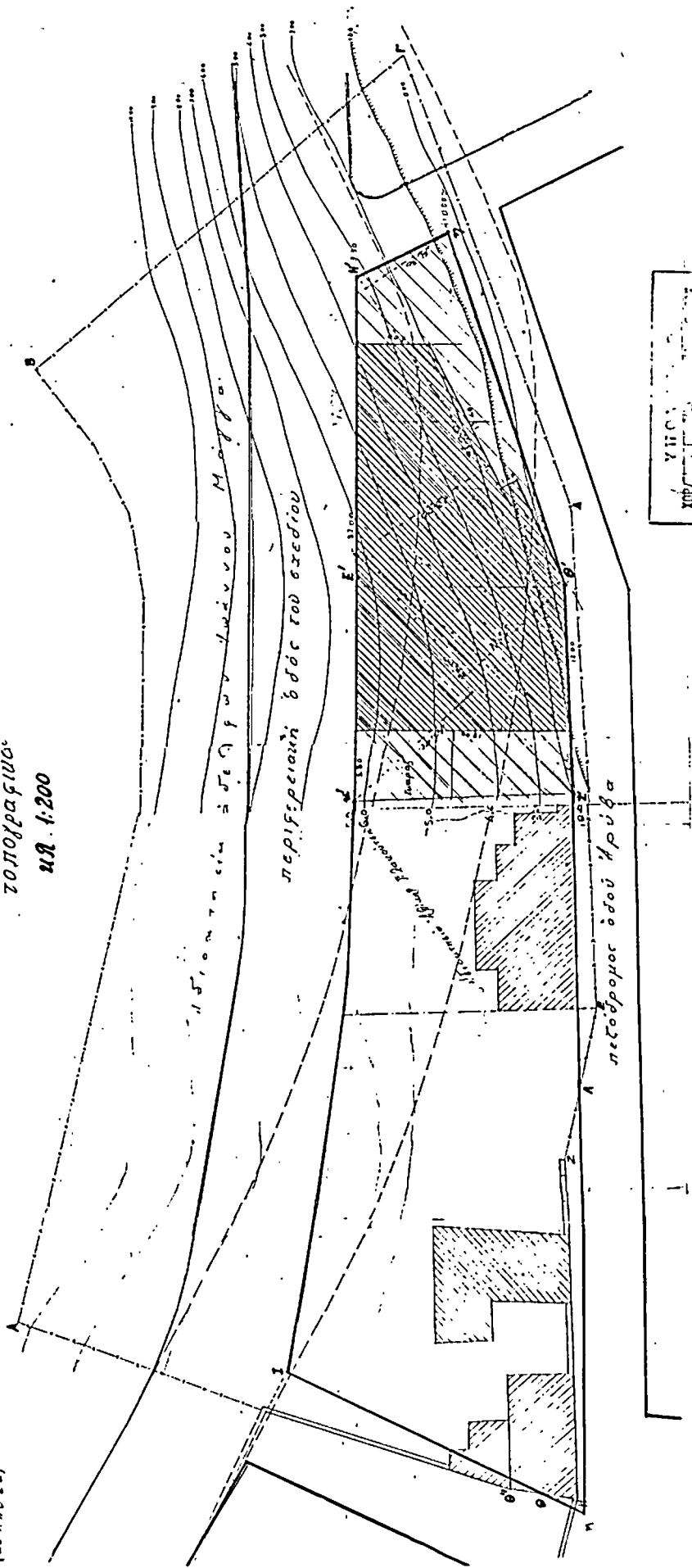


τοπογραφικό σχέδιο οικοπέδου
ιδιοκτησίας αδελφών Ιωάννου Μαργα
δός Αρβυλά και Περιφερειακή οδός
ΙΩΑΝΝΙΝΑ

Μετρήματα
1. Έμβα. δ. οικόμ. 1000-1000-1000-1000
2. Έμβα. δ. οικόμ. 1500-1500-1500-1500
3. Έμβα. δ. οικόμ. 2000-2000-2000-2000
4. Έμβα. δ. οικόμ. 2500-2500-2500-2500
5. Έμβα. δ. οικόμ. 3000-3000-3000-3000
6. Έμβα. δ. οικόμ. 3500-3500-3500-3500
7. Έμβα. δ. οικόμ. 4000-4000-4000-4000
8. Έμβα. δ. οικόμ. 4500-4500-4500-4500
9. Έμβα. δ. οικόμ. 5000-5000-5000-5000
10. Έμβα. δ. οικόμ. 5500-5500-5500-5500
11. Έμβα. δ. οικόμ. 6000-6000-6000-6000
12. Έμβα. δ. οικόμ. 6500-6500-6500-6500
13. Έμβα. δ. οικόμ. 7000-7000-7000-7000
14. Έμβα. δ. οικόμ. 7500-7500-7500-7500
15. Έμβα. δ. οικόμ. 8000-8000-8000-8000
16. Έμβα. δ. οικόμ. 8500-8500-8500-8500
17. Έμβα. δ. οικόμ. 9000-9000-9000-9000
18. Έμβα. δ. οικόμ. 9500-9500-9500-9500
19. Έμβα. δ. οικόμ. 10000-10000-10000-10000
20. Έμβα. δ. οικόμ. 10500-10500-10500-10500
21. Έμβα. δ. οικόμ. 11000-11000-11000-11000
22. Έμβα. δ. οικόμ. 11500-11500-11500-11500
23. Έμβα. δ. οικόμ. 12000-12000-12000-12000
24. Έμβα. δ. οικόμ. 12500-12500-12500-12500
25. Έμβα. δ. οικόμ. 13000-13000-13000-13000
26. Έμβα. δ. οικόμ. 13500-13500-13500-13500
27. Έμβα. δ. οικόμ. 14000-14000-14000-14000
28. Έμβα. δ. οικόμ. 14500-14500-14500-14500
29. Έμβα. δ. οικόμ. 15000-15000-15000-15000
30. Έμβα. δ. οικόμ. 15500-15500-15500-15500
31. Έμβα. δ. οικόμ. 16000-16000-16000-16000
32. Έμβα. δ. οικόμ. 16500-16500-16500-16500
33. Έμβα. δ. οικόμ. 17000-17000-17000-17000
34. Έμβα. δ. οικόμ. 17500-17500-17500-17500
35. Έμβα. δ. οικόμ. 18000-18000-18000-18000
36. Έμβα. δ. οικόμ. 18500-18500-18500-18500
37. Έμβα. δ. οικόμ. 19000-19000-19000-19000
38. Έμβα. δ. οικόμ. 19500-19500-19500-19500
39. Έμβα. δ. οικόμ. 20000-20000-20000-20000
40. Έμβα. δ. οικόμ. 20500-20500-20500-20500
41. Έμβα. δ. οικόμ. 21000-21000-21000-21000
42. Έμβα. δ. οικόμ. 21500-21500-21500-21500
43. Έμβα. δ. οικόμ. 22000-22000-22000-22000
44. Έμβα. δ. οικόμ. 22500-22500-22500-22500
45. Έμβα. δ. οικόμ. 23000-23000-23000-23000
46. Έμβα. δ. οικόμ. 23500-23500-23500-23500
47. Έμβα. δ. οικόμ. 24000-24000-24000-24000
48. Έμβα. δ. οικόμ. 24500-24500-24500-24500
49. Έμβα. δ. οικόμ. 25000-25000-25000-25000
50. Έμβα. δ. οικόμ. 25500-25500-25500-25500
51. Έμβα. δ. οικόμ. 26000-26000-26000-26000
52. Έμβα. δ. οικόμ. 26500-26500-26500-26500
53. Έμβα. δ. οικόμ. 27000-27000-27000-27000
54. Έμβα. δ. οικόμ. 27500-27500-27500-27500
55. Έμβα. δ. οικόμ. 28000-28000-28000-28000
56. Έμβα. δ. οικόμ. 28500-28500-28500-28500
57. Έμβα. δ. οικόμ. 29000-29000-29000-29000
58. Έμβα. δ. οικόμ. 29500-29500-29500-29500
59. Έμβα. δ. οικόμ. 30000-30000-30000-30000
60. Έμβα. δ. οικόμ. 30500-30500-30500-30500
61. Έμβα. δ. οικόμ. 31000-31000-31000-31000
62. Έμβα. δ. οικόμ. 31500-31500-31500-31500
63. Έμβα. δ. οικόμ. 32000-32000-32000-32000
64. Έμβα. δ. οικόμ. 32500-32500-32500-32500
65. Έμβα. δ. οικόμ. 33000-33000-33000-33000
66. Έμβα. δ. οικόμ. 33500-33500-33500-33500
67. Έμβα. δ. οικόμ. 34000-34000-34000-34000
68. Έμβα. δ. οικόμ. 34500-34500-34500-34500
69. Έμβα. δ. οικόμ. 35000-35000-35000-35000
70. Έμβα. δ. οικόμ. 35500-35500-35500-35500
71. Έμβα. δ. οικόμ. 36000-36000-36000-36000
72. Έμβα. δ. οικόμ. 36500-36500-36500-36500
73. Έμβα. δ. οικόμ. 37000-37000-37000-37000
74. Έμβα. δ. οικόμ. 37500-37500-37500-37500
75. Έμβα. δ. οικόμ. 38000-38000-38000-38000
76. Έμβα. δ. οικόμ. 38500-38500-38500-38500
77. Έμβα. δ. οικόμ. 39000-39000-39000-39000
78. Έμβα. δ. οικόμ. 39500-39500-39500-39500
79. Έμβα. δ. οικόμ. 40000-40000-40000-40000
80. Έμβα. δ. οικόμ. 40500-40500-40500-40500
81. Έμβα. δ. οικόμ. 41000-41000-41000-41000
82. Έμβα. δ. οικόμ. 41500-41500-41500-41500
83. Έμβα. δ. οικόμ. 42000-42000-42000-42000
84. Έμβα. δ. οικόμ. 42500-42500-42500-42500
85. Έμβα. δ. οικόμ. 43000-43000-43000-43000
86. Έμβα. δ. οικόμ. 43500-43500-43500-43500
87. Έμβα. δ. οικόμ. 44000-44000-44000-44000
88. Έμβα. δ. οικόμ. 44500-44500-44500-44500
89. Έμβα. δ. οικόμ. 45000-45000-45000-45000
90. Έμβα. δ. οικόμ. 45500-45500-45500-45500
91. Έμβα. δ. οικόμ. 46000-46000-46000-46000
92. Έμβα. δ. οικόμ. 46500-46500-46500-46500
93. Έμβα. δ. οικόμ. 47000-47000-47000-47000
94. Έμβα. δ. οικόμ. 47500-47500-47500-47500
95. Έμβα. δ. οικόμ. 48000-48000-48000-48000
96. Έμβα. δ. οικόμ. 48500-48500-48500-48500
97. Έμβα. δ. οικόμ. 49000-49000-49000-49000
98. Έμβα. δ. οικόμ. 49500-49500-49500-49500
99. Έμβα. δ. οικόμ. 50000-50000-50000-50000
100. Έμβα. δ. οικόμ. 50500-50500-50500-50500
101. Έμβα. δ. οικόμ. 51000-51000-51000-51000
102. Έμβα. δ. οικόμ. 51500-51500-51500-51500
103. Έμβα. δ. οικόμ. 52000-52000-52000-52000
104. Έμβα. δ. οικόμ. 52500-52500-52500-52500
105. Έμβα. δ. οικόμ. 53000-53000-53000-53000
106. Έμβα. δ. οικόμ. 53500-53500-53500-53500
107. Έμβα. δ. οικόμ. 54000-54000-54000-54000
108. Έμβα. δ. οικόμ. 54500-54500-54500-54500
109. Έμβα. δ. οικόμ. 55000-55000-55000-55000
110. Έμβα. δ. οικόμ. 55500-55500-55500-55500
111. Έμβα. δ. οικόμ. 56000-56000-56000-56000
112. Έμβα. δ. οικόμ. 56500-56500-56500-56500
113. Έμβα. δ. οικόμ. 57000-57000-57000-57000
114. Έμβα. δ. οικόμ. 57500-57500-57500-57500
115. Έμβα. δ. οικόμ. 58000-58000-58000-58000
116. Έμβα. δ. οικόμ. 58500-58500-58500-58500
117. Έμβα. δ. οικόμ. 59000-59000-59000-59000
118. Έμβα. δ. οικόμ. 59500-59500-59500-59500
119. Έμβα. δ. οικόμ. 60000-60000-60000-60000
120. Έμβα. δ. οικόμ. 60500-60500-60500-60500
121. Έμβα. δ. οικόμ. 61000-61000-61000-61000
122. Έμβα. δ. οικόμ. 61500-61500-61500-61500
123. Έμβα. δ. οικόμ. 62000-62000-62000-62000
124. Έμβα. δ. οικόμ. 62500-62500-62500-62500
125. Έμβα. δ. οικόμ. 63000-63000-63000-63000
126. Έμβα. δ. οικόμ. 63500-63500-63500-63500
127. Έμβα. δ. οικόμ. 64000-64000-64000-64000
128. Έμβα. δ. οικόμ. 64500-64500-64500-64500
129. Έμβα. δ. οικόμ. 65000-65000-65000-65000
130. Έμβα. δ. οικόμ. 65500-65500-65500-65500
131. Έμβα. δ. οικόμ. 66000-66000-66000-66000
132. Έμβα. δ. οικόμ. 66500-66500-66500-66500
133. Έμβα. δ. οικόμ. 67000-67000-67000-67000
134. Έμβα. δ. οικόμ. 67500-67500-67500-67500
135. Έμβα. δ. οικόμ. 68000-68000-68000-68000
136. Έμβα. δ. οικόμ. 68500-68500-68500-68500
137. Έμβα. δ. οικόμ. 69000-69000-69000-69000
138. Έμβα. δ. οικόμ. 69500-69500-69500-69500
139. Έμβα. δ. οικόμ. 70000-70000-70000-70000
140. Έμβα. δ. οικόμ. 70500-70500-70500-70500
141. Έμβα. δ. οικόμ. 71000-71000-71000-71000
142. Έμβα. δ. οικόμ. 71500-71500-71500-71500
143. Έμβα. δ. οικόμ. 72000-72000-72000-72000
144. Έμβα. δ. οικόμ. 72500-72500-72500-72500
145. Έμβα. δ. οικόμ. 73000-73000-73000-73000
146. Έμβα. δ. οικόμ. 73500-73500-73500-73500
147. Έμβα. δ. οικόμ. 74000-74000-74000-74000
148. Έμβα. δ. οικόμ. 74500-74500-74500-74500
149. Έμβα. δ. οικόμ. 75000-75000-75000-75000
150. Έμβα. δ. οικόμ. 75500-75500-75500-75500
151. Έμβα. δ. οικόμ. 76000-76000-76000-76000
152. Έμβα. δ. οικόμ. 76500-76500-76500-76500
153. Έμβα. δ. οικόμ. 77000-77000-77000-77000
154. Έμβα. δ. οικόμ. 77500-77500-77500-77500
155. Έμβα. δ. οικόμ. 78000-78000-78000-78000
156. Έμβα. δ. οικόμ. 78500-78500-78500-78500
157. Έμβα. δ. οικόμ. 79000-79000-79000-79000
158. Έμβα. δ. οικόμ. 79500-79500-79500-79500
159. Έμβα. δ. οικόμ. 80000-80000-80000-80000
160. Έμβα. δ. οικόμ. 80500-80500-80500-80500
161. Έμβα. δ. οικόμ. 81000-81000-81000-81000
162. Έμβα. δ. οικόμ. 81500-81500-81500-81500
163. Έμβα. δ. οικόμ. 82000-82000-82000-82000
164. Έμβα. δ. οικόμ. 82500-82500-82500-82500
165. Έμβα. δ. οικόμ. 83000-83000-83000-83000
166. Έμβα. δ. οικόμ. 83500-83500-83500-83500
167. Έμβα. δ. οικόμ. 84000-84000-84000-84000
168. Έμβα. δ. οικόμ. 84500-84500-84500-84500
169. Έμβα. δ. οικόμ. 85000-85000-85000-85000
170. Έμβα. δ. οικόμ. 85500-85500-85500-85500
171. Έμβα. δ. οικόμ. 86000-86000-86000-86000
172. Έμβα. δ. οικόμ. 86500-86500-86500-86500
173. Έμβα. δ. οικόμ. 87000-87000-87000-87000
174. Έμβα. δ. οικόμ. 87500-87500-87500-87500
175. Έμβα. δ. οικόμ. 88000-88000-88000-88000
176. Έμβα. δ. οικόμ. 88500-88500-88500-88500
177. Έμβα. δ. οικόμ. 89000-89000-89000-89000
178. Έμβα. δ. οικόμ. 89500-89500-89500-89500
179. Έμβα. δ. οικόμ. 90000-90000-90000-90000
180. Έμβα. δ. οικόμ. 90500-90500-90500-90500
181. Έμβα. δ. οικόμ. 91000-91000-91000-91000
182. Έμβα. δ. οικόμ. 91500-91500-91500-91500
183. Έμβα. δ. οικόμ. 92000-92000-92000-92000
184. Έμβα. δ. οικόμ. 92500-92500-92500-92500
185. Έμβα. δ. οικόμ. 93000-93000-93000-93000
186. Έμβα. δ. οικόμ. 93500-93500-93500-93500
187. Έμβα. δ. οικόμ. 94000-94000-94000-94000
188. Έμβα. δ. οικόμ. 94500-94500-94500-94500
189. Έμβα. δ. οικόμ. 95000-95000-95000-95000
190. Έμβα. δ. οικόμ. 95500-95500-95500-95500
191. Έμβα. δ. οικόμ. 96000-96000-96000-96000
192. Έμβα. δ. οικόμ. 96500-96500-96500-96500
193. Έμβα. δ. οικόμ. 97000-97000-97000-97000
194. Έμβα. δ. οικόμ. 97500-97500-97500-97500
195. Έμβα. δ. οικόμ. 98000-98000-98000-98000
196. Έμβα. δ. οικόμ. 98500-98500-98500-98500
197. Έμβα. δ. οικόμ. 99000-99000-99000-99000
198. Έμβα. δ. οικόμ. 99500-99500-99500-99500
199. Έμβα. δ. οικόμ. 100000-100000-100000-100000
200. Έμβα. δ. οικόμ. 100500-100500-100500-100500
201. Έμβα. δ. οικόμ. 101000-101000-101000-101000
202. Έμβα. δ. οικόμ. 101500-101500-101500-101500
203. Έμβα. δ. οικόμ. 102000-102000-102000-102000
204. Έμβα. δ. οικόμ. 102500-102500-102500-102500
205. Έμβα. δ. οικόμ. 103000-103000-103000-103000
206. Έμβα. δ. οικόμ. 103500-103500-103500-103500
207. Έμβα. δ. οικόμ. 104000-104000-104000-104000
208. Έμβα. δ. οικόμ. 104500-104500-104500-104500
209. Έμβα. δ. οικόμ. 105000-105000-105000-105000
210. Έμβα. δ. οικόμ. 105500-105500-105500-105500
211. Έμβα. δ. οικόμ. 106000-106000-106000-106000
212. Έμβα. δ. οικόμ. 106500-106500-106500-106500
213. Έμβα. δ. οικόμ. 107000-107000-107000-107000
214. Έμβα. δ. οικόμ. 107500-107500-107500-107500
215. Έμβα. δ. οικόμ. 108000-108000-108000-108000
216. Έμβα. δ. οικόμ. 108500-108500-108500-108500
217. Έμβα. δ. οικόμ. 109000-109000-109000-109000
218. Έμβα. δ. οικόμ. 109500-109500-109500-109500
219. Έμβα. δ. οικόμ. 110000-110000-110000-110000
220. Έμβα. δ. οικόμ. 110500-110500-110500-110500
221. Έμβα. δ. οικόμ. 111000-111000-111000-111000
222. Έμβα. δ. οικόμ. 111500-111500-111500-111500
223. Έμβα. δ. οικόμ. 112000-112000-112000-112000
224. Έμβα. δ. οικόμ. 112500-112500-112500-112500
225. Έμβα. δ. οικόμ. 113000-113000-113000-113000
226. Έμβα. δ. οικόμ. 113500-113500-113500-113500
227. Έμβα. δ. οικόμ. 114000-114000-114000-114000
228. Έμβα. δ. οικόμ. 114500-114500-114500-114500
229. Έμβα. δ. οικόμ. 115000-115000-115000-115000
230. Έμβα. δ. οικόμ. 115500-115500-115500-115500
231. Έμβα. δ. οικόμ. 116000-116000-116000-116000
232. Έμβα. δ. οικόμ. 116500-116500-116500-116500
233. Έμβα. δ. οικόμ. 117000-117000-117000-117000
234. Έμβα. δ. οικόμ. 117500-117500-117500-117500
235. Έμβα. δ. οικόμ. 118000-118000-118000-118000
236. Έμβα. δ. οικόμ. 118500-118500-118500-118500
237. Έμβα. δ. οικόμ. 119000-119000-119000-119000
238. Έμβα. δ. οικόμ. 119500-119500-119500-119500
239. Έμβα. δ. οικόμ. 120000-120000-120000-120000
240. Έμβα. δ. οικόμ. 120500-120500-120500-120500
241. Έμβα. δ. οικόμ. 121000-121000-121000-121000
242. Έμβα. δ. οικόμ. 121500-121500-121500-121500
243. Έμβα. δ. οικόμ. 122000-122000-122000-122000
244. Έμβα. δ. οικόμ. 122500-122500-122500-122500
245. Έμβα. δ. οικόμ. 123000-123000-123000-123000
246. Έμβα. δ. οικόμ. 123500-123500-123500-123500
247. Έμβα. δ. οικόμ. 124000-124000-124000-124000
248. Έμβα. δ. οικόμ. 124500-124500-124500-124500
249. Έμβα. δ. οικόμ. 125000-125000-125000-125000
250. Έμβα. δ. οικόμ. 125500-125500-125500-125500
251. Έμβα. δ. οικόμ. 126000-126000-126000-126000
252. Έμβα. δ. οικόμ. 126500-126500-126500-126500
253. Έμβα. δ. οικόμ. 127000-127000-127000-127000
254. Έμβα. δ. οικόμ. 127500-127500-127500-127500
255. Έμβα. δ. οικόμ. 128000-128000-128000-128000
256. Έμβα. δ. οικόμ. 128500-128500-128500-128500
257. Έμβα. δ. οικόμ. 129000-129000-129000-129000
258. Έμβα. δ. οικόμ. 129500-129500-129500-129500
259. Έμβα. δ. οικόμ. 130000-130000-130000-130000
260. Έμβα. δ. οικόμ. 130500-130500-130500-130500
261. Έμβα. δ. οικόμ. 131000-131000-131000-131000
262. Έμβα. δ. οικόμ. 131500-131500-131500-131500
263. Έμβα. δ. οικόμ. 132000-132000-132000-132000
264. Έμβα. δ. οικόμ. 132500-132500-132500-132500
265. Έμβα. δ. οικόμ. 133000-133000-133000-133000
266. Έμβα. δ. οικόμ. 133500-133500-133500-133500
267. Έμβα. δ. οικόμ. 134000-134000-134000-134000
268. Έμβα. δ. οικόμ. 134500-134500-134500-134500
269. Έμβα. δ. οικόμ. 135000-135000-135000-135000
270. Έμβα. δ. οικόμ. 135500-135500-135500-135500
271. Έμβα. δ. οικόμ. 136000-136000-136000-136000
272. Έμβα. δ. οικόμ. 136500-136500-136500-136500
273. Έμβα. δ. οικόμ. 137000-137000-137000-137000
274. Έμβα. δ. οικόμ. 137500-137500-137500-137500
275. Έμβα. δ. οικόμ. 138000-138000-138000-138000
276. Έμβα. δ. οικόμ. 138500-138500-138500-138500
277. Έμβα. δ. οικόμ. 139000-139000-139000-139000
278. Έμβα. δ. οικόμ. 139500-139500-139500-139500
279. Έμβα. δ. οικόμ. 140000-140000-140000-140000
280. Έμβα. δ. οικόμ. 140500-140500-140500-140500
281. Έμβα. δ. οικόμ. 141000-141000-141000-141000
282. Έμβα. δ. οικόμ. 141500-141500-141500-141500
283. Έμβα. δ. οικόμ. 142000-142000-142000-142000
284. Έμβα. δ. οικόμ. 142500-142500-142500-142500
285. Έμβα. δ. οικόμ. 143000-143000-143000-143000
286. Έμβα. δ. οικόμ. 143500-143500-143500-143500
287. Έμβα. δ. οικόμ. 144000-144000-144000-144000
288. Έμβα. δ. οικόμ. 14450

(ΠΡΟΤΥΠΟ ΓΕΩΜΕΤΡΙΚΟ)
(ΜΕΤΡΗΣΕΙΣ)

ΤΟΠΟΓΡΑΦΙΚΟ
ΜΗΚ. 1:200



ΥΠΟΧΡΩΣΗΝ
ΧΡΕΩΣΤΗΝ

Αριθμ. Πρωτ. Γ. 45209/84

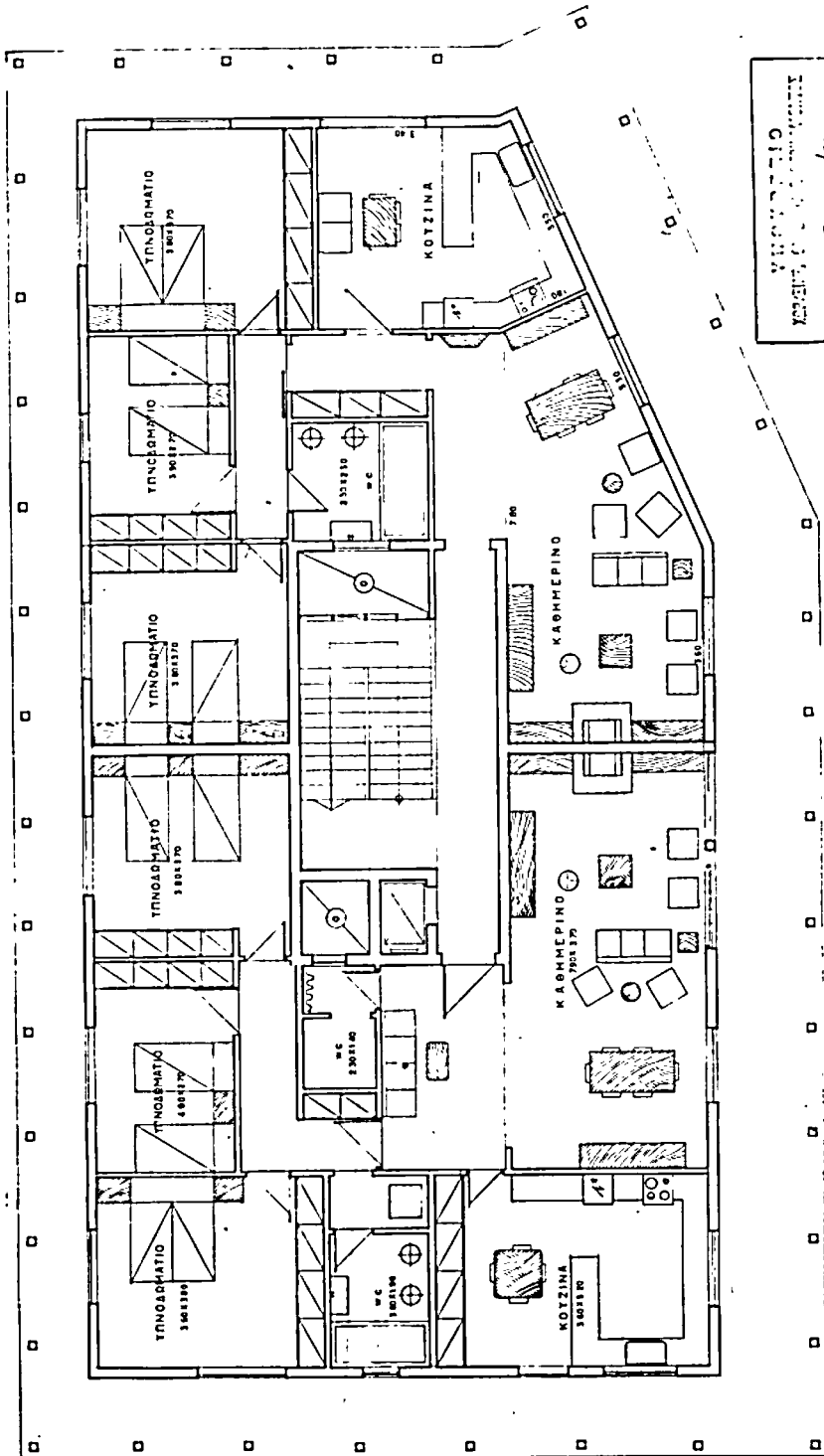
Αρμόδιος Υπάρχων Γραφείο και
Υπηρεσία Οδοποιίας και Μεταφορών
Υπ. Α. 880/1984

... 3 Ιουλίου 1984
... 1984

ΦΑΣ. ΓΡΑΦΗΜ.

Υ Π Ο Υ Ρ Γ Ε Ι Ο
ΧΩΡΟΤΑΞΙΑΣ ΟΙΚΙΣΜΟΥ & ΠΕΡΙΒΑΛΛΟΝΤΟΣ

ΜΕΛΕΤΗ ΟΙΚΟΔΟΜΗΣ Β. Σ. & Ε. ΜΑΓΚΑ - ΓΙΑΝΝΕΝΑ - ΚΛΙΜΑΞ 1:50



ΥΠΟΧΡΩΣΗ ΤΟΥ ΚΑΤΟΧΟΥ
 Ν. 45203/64
 Η παράδοση της οικοδομής
 συντάσσεται σύμφωνα με το
 άρθρο 100 Ν. 45203/64
 ΗΜΕΡΑ: 5 Ιανουαρίου 1984
 Αρχιτέκτονας: Β. Γρηγορίου

Υ Π Ο Υ Ρ Γ Ε Ι Ο
 ΧΡΟΝΟΛΟΓΙΚΗΣ ΟΙΚΟΝΟΜΙΑΣ & ΠΕΡΕΣΤΑΤΙΚΟΤΗΤΟΣ

ΑΘΗΝΑ ΔΕΛΤΑ
 Ο ΑΡΧΙΤΕΚΤΟΝΑΣ

Β ΓΡΗΓΟΡΙΟΥ

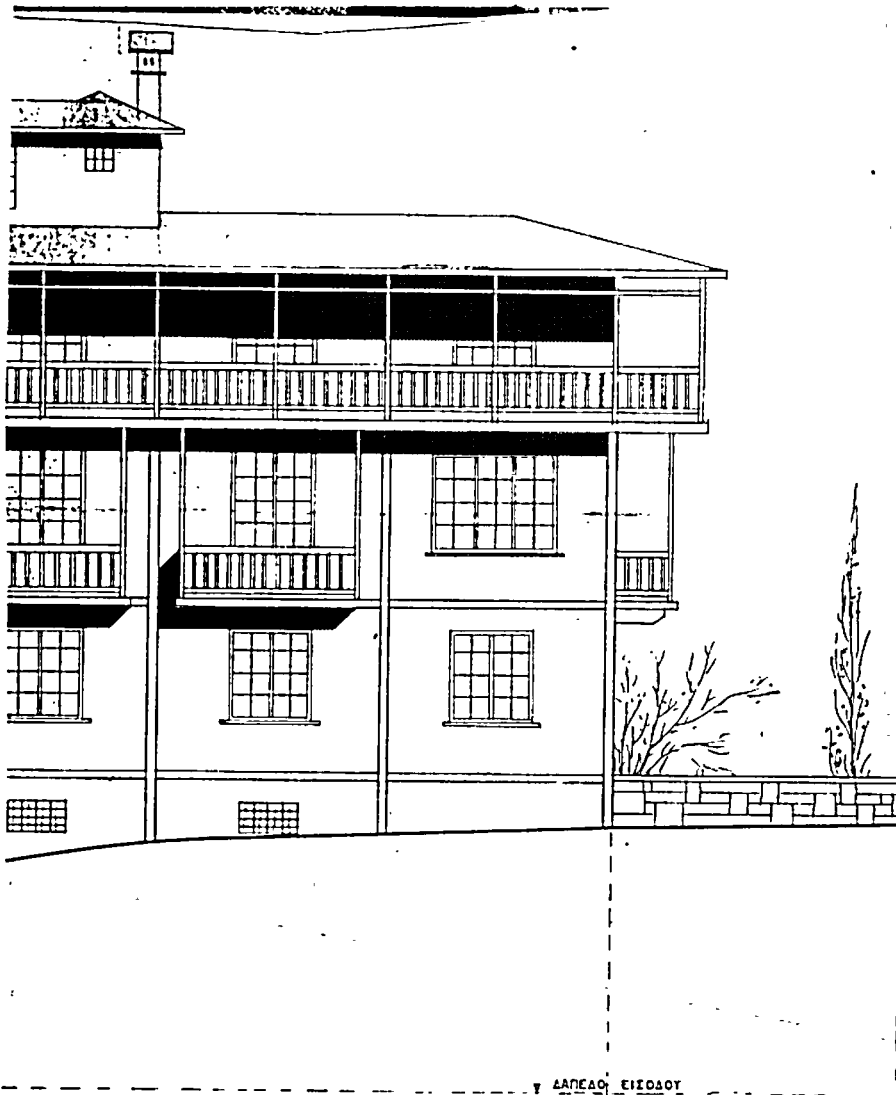
ΚΑΤΩΤΗ Δ' ΟΡΟΦΟΥ
 Ε=277.43 μ

ΜΕΛΕΤΗ ΟΙΚΟΔΟΜΗΣ Β. Σ. & Ε. ΜΑΓΚΑ - ΓΙ



Υ Π Ο Υ Ρ Γ Ε Ι Ο
ΧΩΡΟΤΑΞΙΑΣ ΟΙΚΙΣΜΟΥ & ΠΕΡΙΒΑΛΛΟΝΤΟΣ

ANNENA - ΚΛΙΜΑΞ 1:50



ΕΠΙΧΕΙΡΗΣΙΑΚΟ
 ΚΑΤΑΣΤΡΟΦΩΝ
 Γ. 45206/84
 Ε. 44714/84
 Δ. 44714/84
 5 Ιουλίου 1984
 Α. Γ. Γ. Γ.

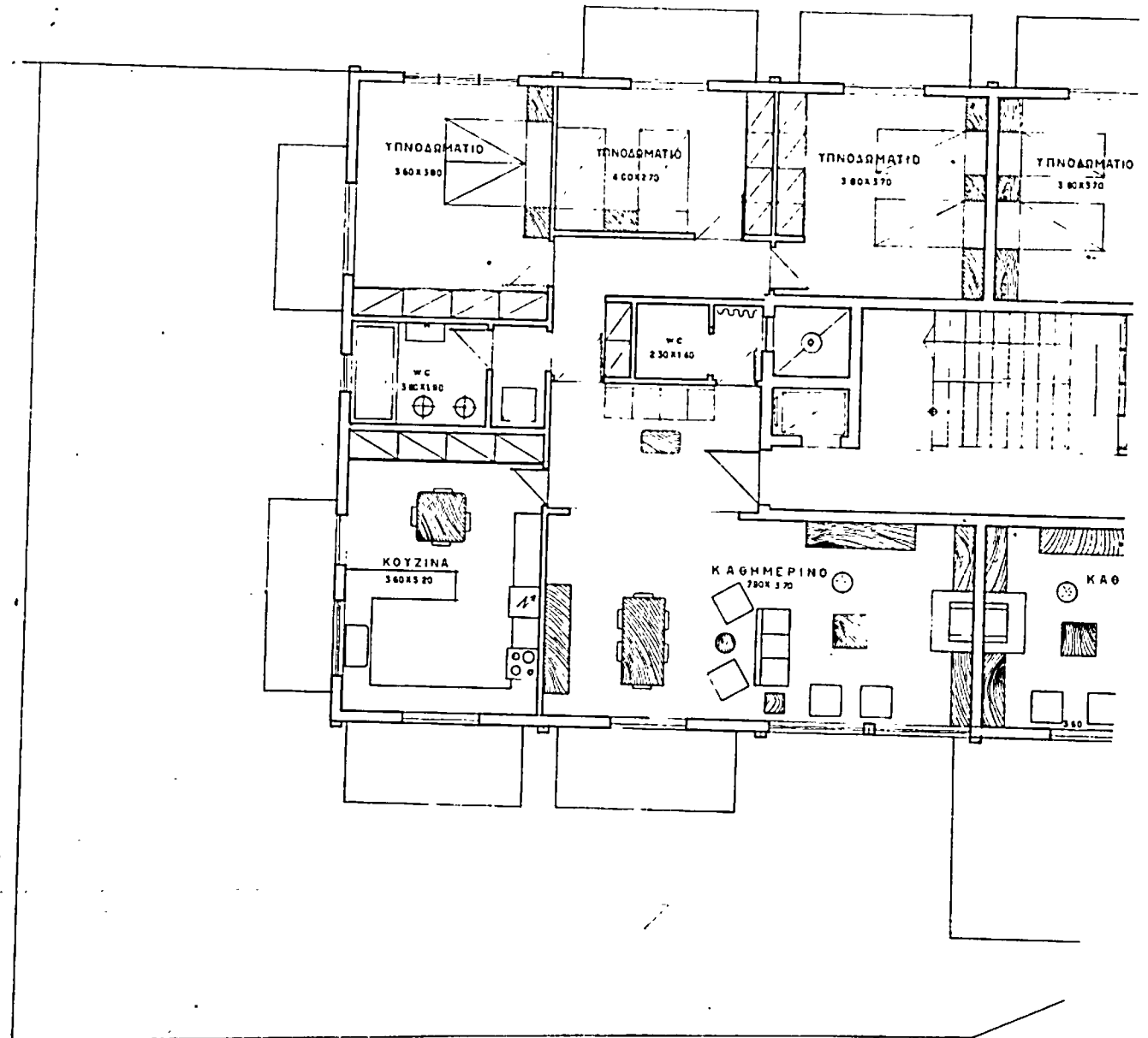
Β. ΓΥΡΩΝΗ

ΟΨΗ ΑΠΟ ΤΗΝ ΠΕΡΙΦΕΡΕΙΑΚΗ ΟΔΟ

ΑΘΗΝΑ ΔΕΚΕΜΒΡΙΟΣ 1983
Ο ΑΡΧΙΤΕΚΤΩΝ

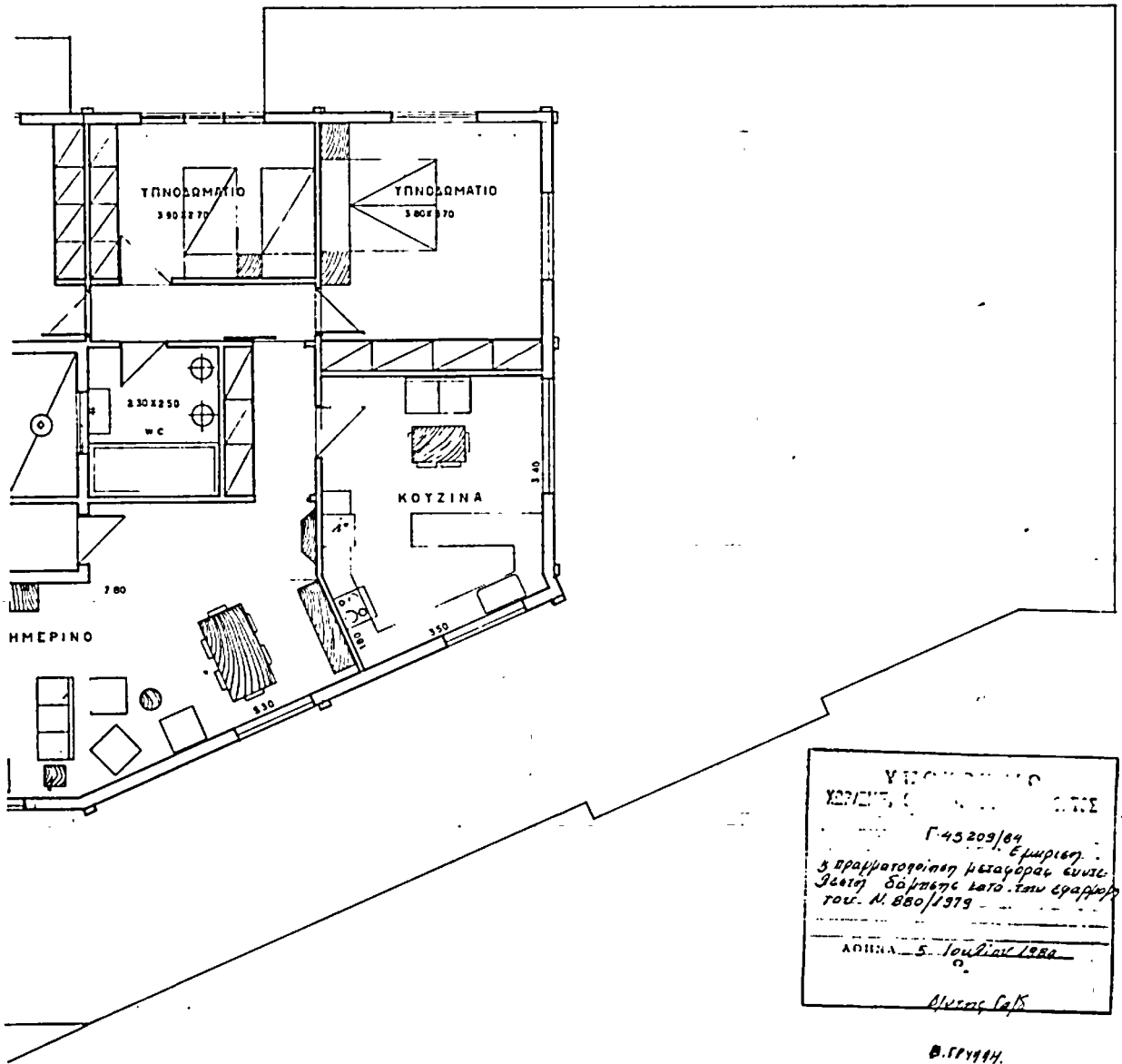
ΒΑΣ. ΧΑΡΙΣΙΗΣ

ΜΕΛΕΤΗ ΟΙΚΟΔΟΜΗΣ Β. Σ. & Ε. ΜΑΓΚΑ - ΓΙΑΝΝΕΡ



Υ Π Ο Υ Ρ Γ Ε Ι Ο
ΧΩΡΟΤΑΞΙΑΣ ΟΙΚΙΣΜΟΥ & ΠΕΡΙΒΑΛΛΟΝΤΟΣ

ΚΛΙΜΑΞ 1:50

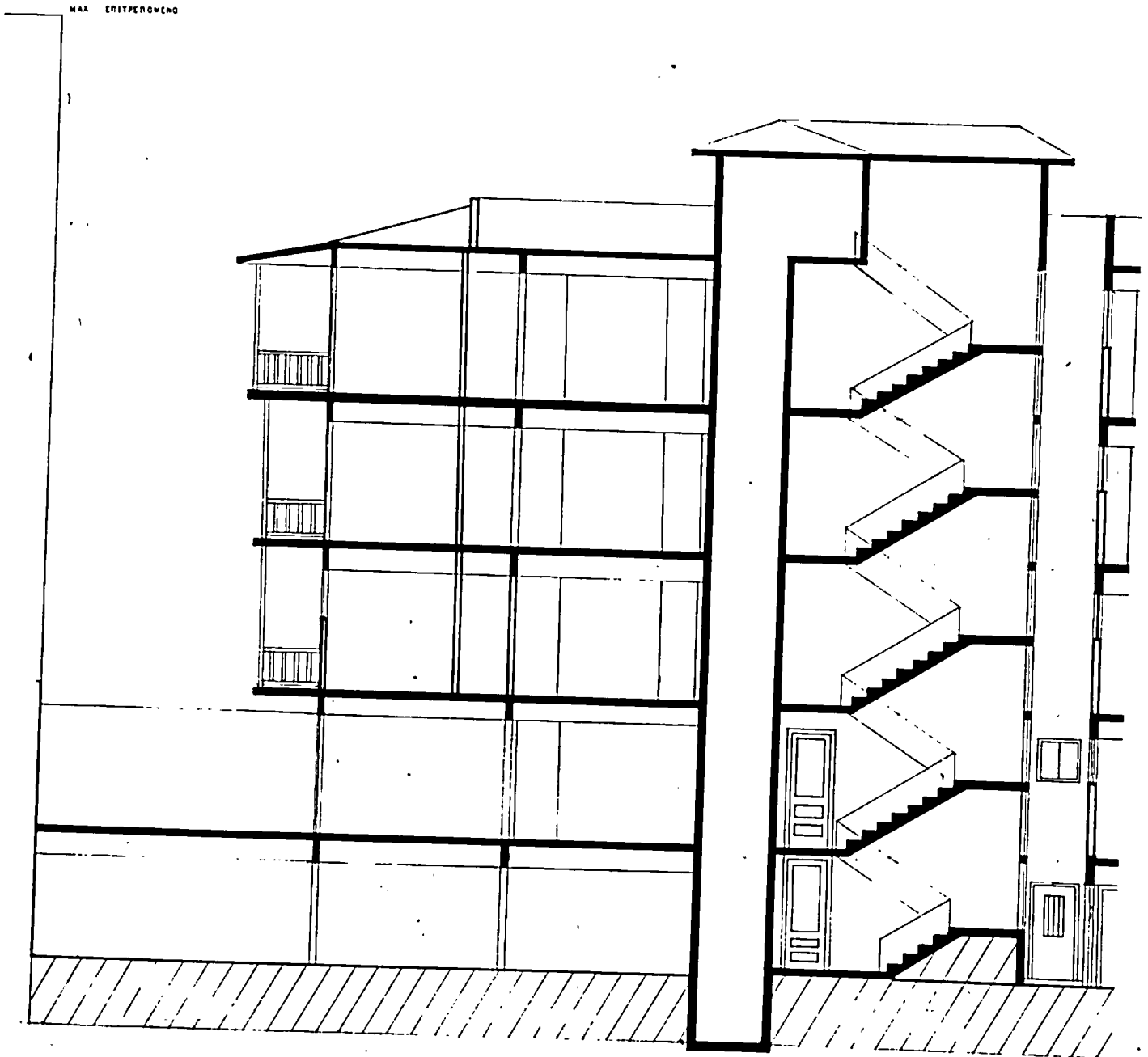


ΚΑΤΩΦΗ Γ' ΟΡΟΦΟΥ
Ε = 272.42μ²

ΑΘΗΝΑ ΔΕΚΕΜΒΡΙΟΣ 1983
Ο ΑΡΧΙΤΕΚΤΟΝ

ΒΑΣ. ΧΑΡΙΣΗΣ

ΜΕΛΕΤΗ ΟΙΚΟΔΟΜΗΣ Β. Σ. & Ε. ΜΑΓΚΑ - ΓΙΑΝΝΕΝ



Υ Π Ο Υ Ρ Γ Ε Ι Ο
ΧΩΡΟΤΑΞΙΑΣ ΟΙΚΙΣΜΟΥ & ΠΕΡΙΒΑΛΛΟΝΤΟΣ

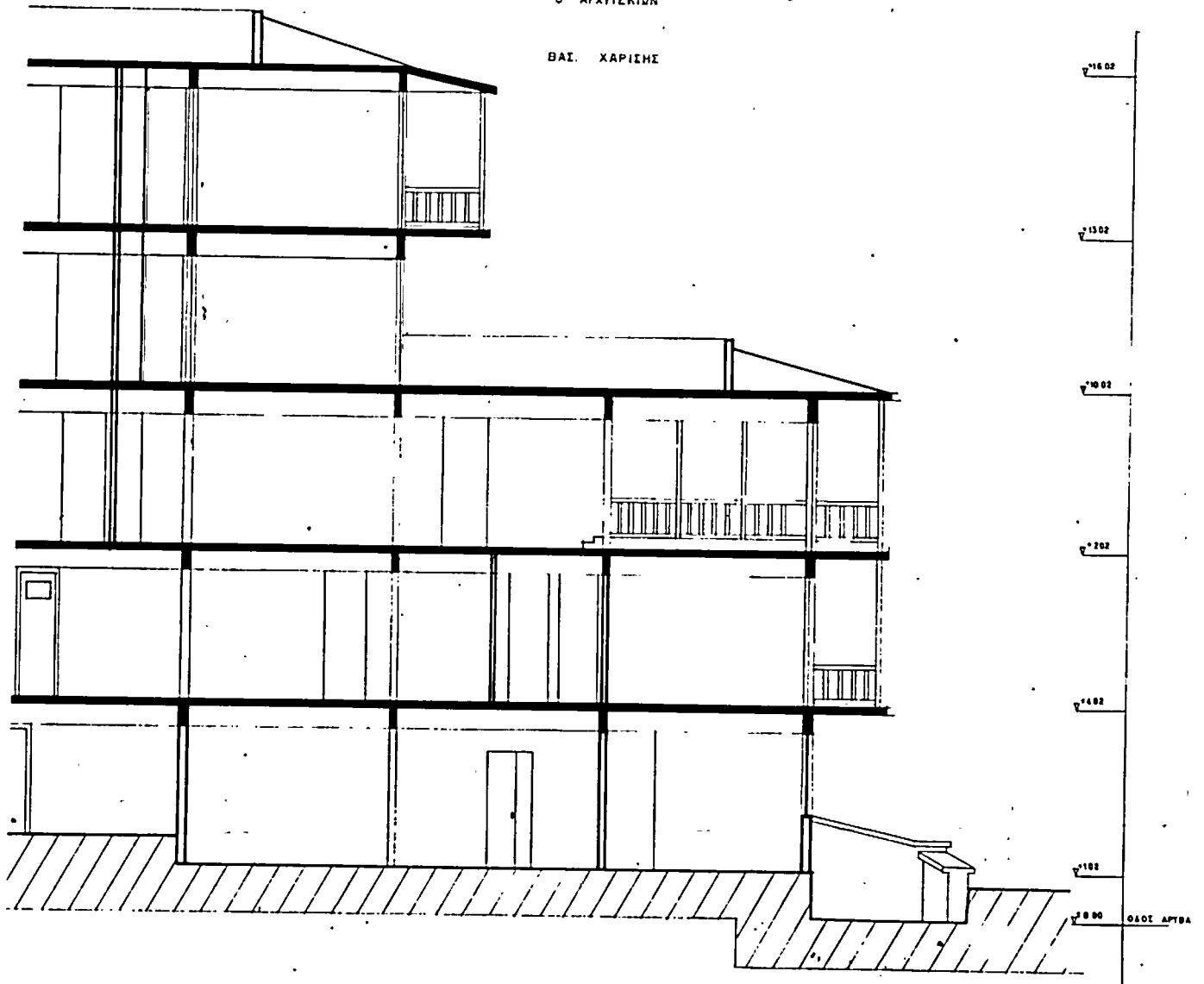
A - ΚΛΙΜΑΞ 1:50

ΥΠΟΥΡΓΕΙΟ ΠΟΛΙΤΙΣΜΟΥ
 Γ. 45203/84
 Εμπροσθ
 3 πραγματοποιήση μεταφοράς συντε
 δεσφ δόμησης κατά την εφαρμογή
 του Ν. 800/1979
 5 Ιουλίου 1984
 Νίκος Γαλ/5

Β. ΓΡΥΨΗ

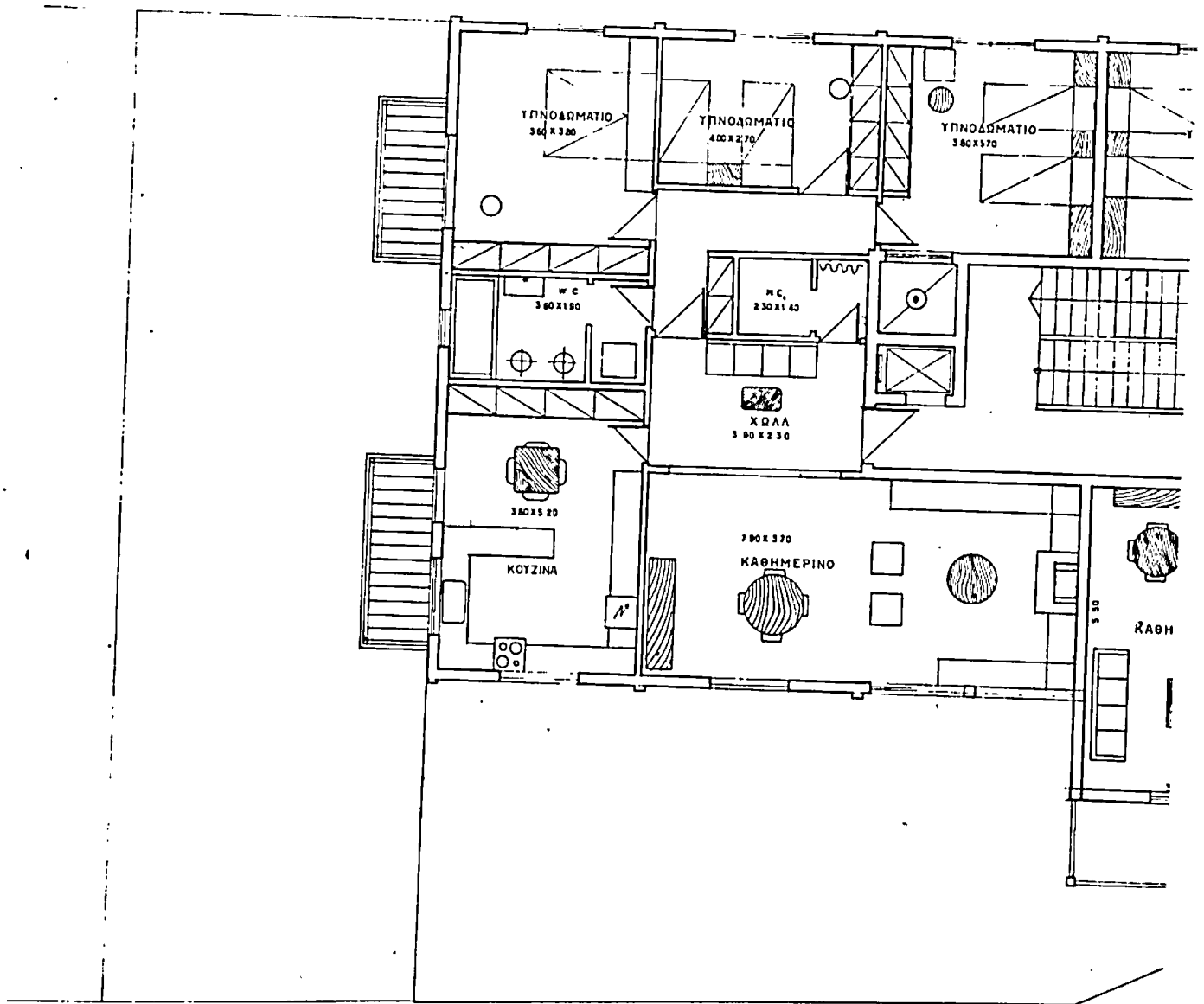
ΑΘΗΝΑ ΔΕΚΕΜΒΡΙΟΣ 1983
Ο ΑΡΧΙΤΕΚΤΟΝ

ΒΑΣ. ΧΑΡΙΣΗΣ



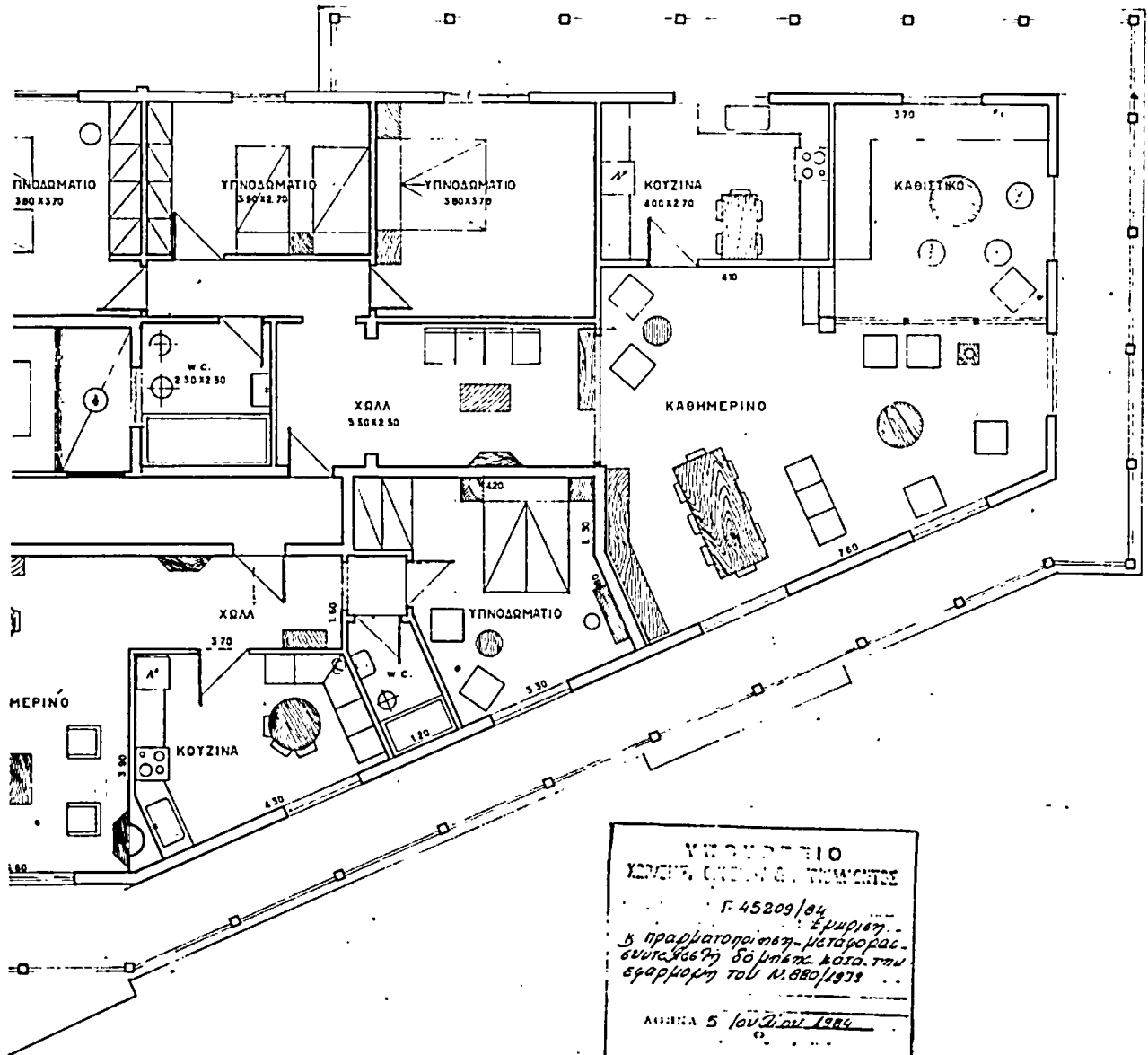
ΤΟΜΗ A-A'

ΜΕΛΕΤΗ ΟΙΚΟΔΟΜΗΣ Β. Σ. & Ε. ΜΑΓΚΑ - ΓΙΑ



Υ Π Ο Υ Ρ Γ Ε Ι Ο
ΧΩΡΟΤΑΞΙΑΣ ΟΙΚΙΣΜΟΥ & ΠΕΡΙΒΑΛΛΟΝΤΟΣ

ΠΛΑΝΟ - ΚΛΙΜΑΞ 1:50



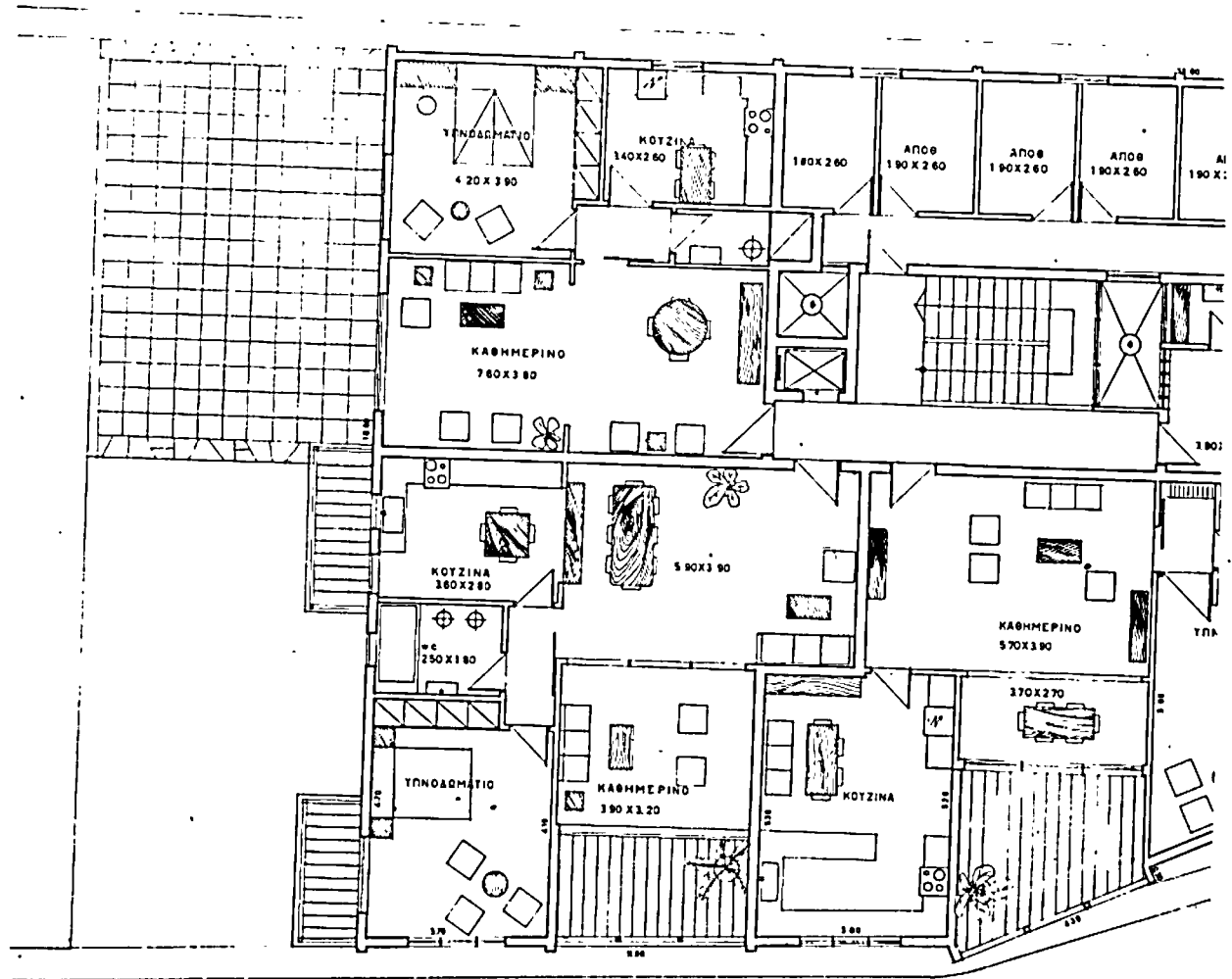
Β. ΓΡΥΛΛΗ

ΚΑΤΩΦΗ Β' ΟΡΟΦΟΥ
 Ε = 360 80 μ²

ΑΘΗΝΑ ΔΕΚΕΜΒΡΙΟΣ 1983
 Ο ΑΡΧΙΤΕΚΤΟΝ

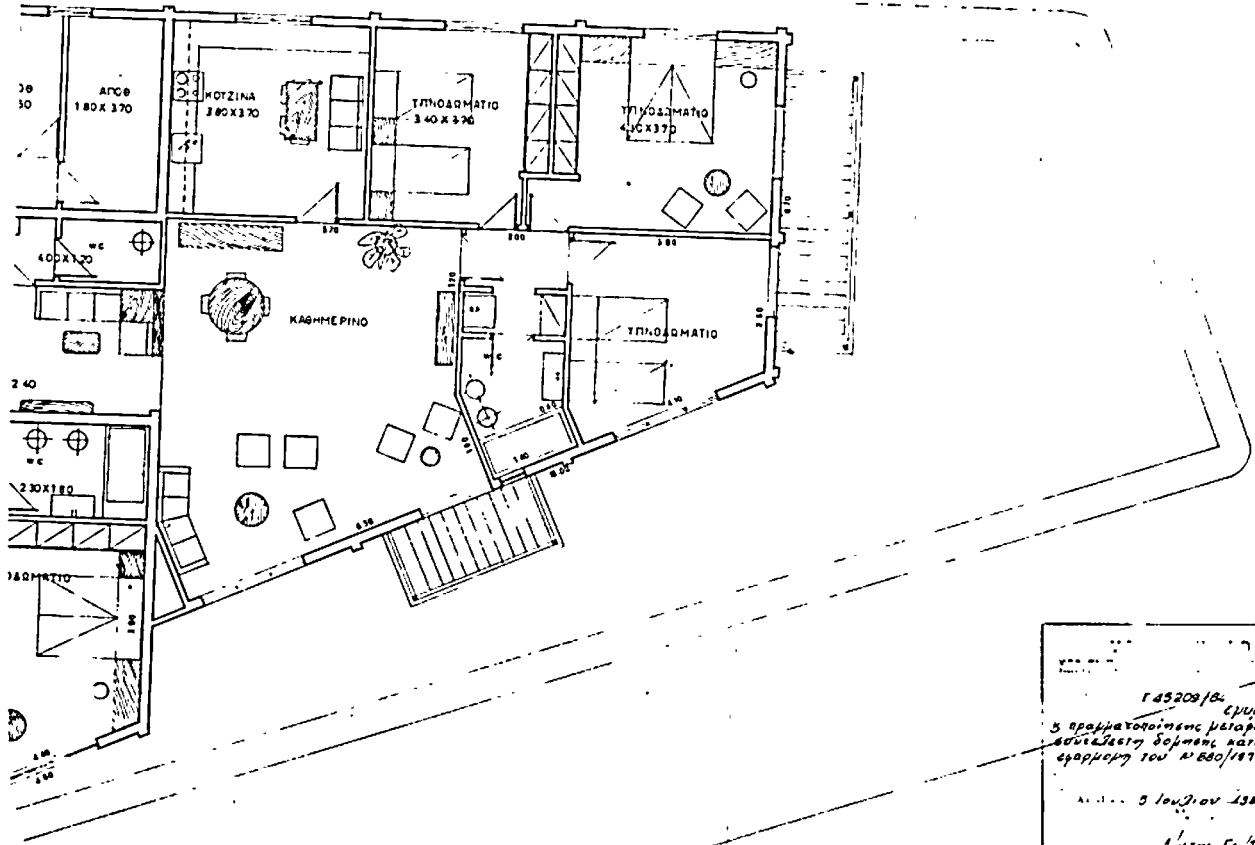
ΒΑΣ. ΧΑΡΙΣΙΝΙ

ΜΕΛΕΤΗ ΟΙΚΟΔΟΜΗΣ Β. Σ. & Ε. ΜΑΓΚΑ - ΓΙΑΝΝΕΝΑ -



Υ Π Ο Υ Ρ Γ Ε Ι Ο
ΧΩΡΟΤΑΞΙΑΣ ΟΙΚΙΣΜΟΥ & ΠΕΡΙΒΑΛΛΟΝΤΟΣ

ΚΛΙΜΑΞ 1:50



Γ 45209/Β
 ΕΡΧΟΣΟΣ
 5 πραγματοποιήσιμης μεταφοράς
 εδύλαξεν τη δομή κατά την
 εφαρμογή του Α 880/1973.
 Αθήνα 5 Ιουλίου 1984
 Α. ΠΑΠΑΔΟΠΟΥΛΟΣ

Β ΓΡΥΛΗ

ΚΑΤΩΗ Α' ΟΡΟΦΟΥ
Ε = 38670μ²

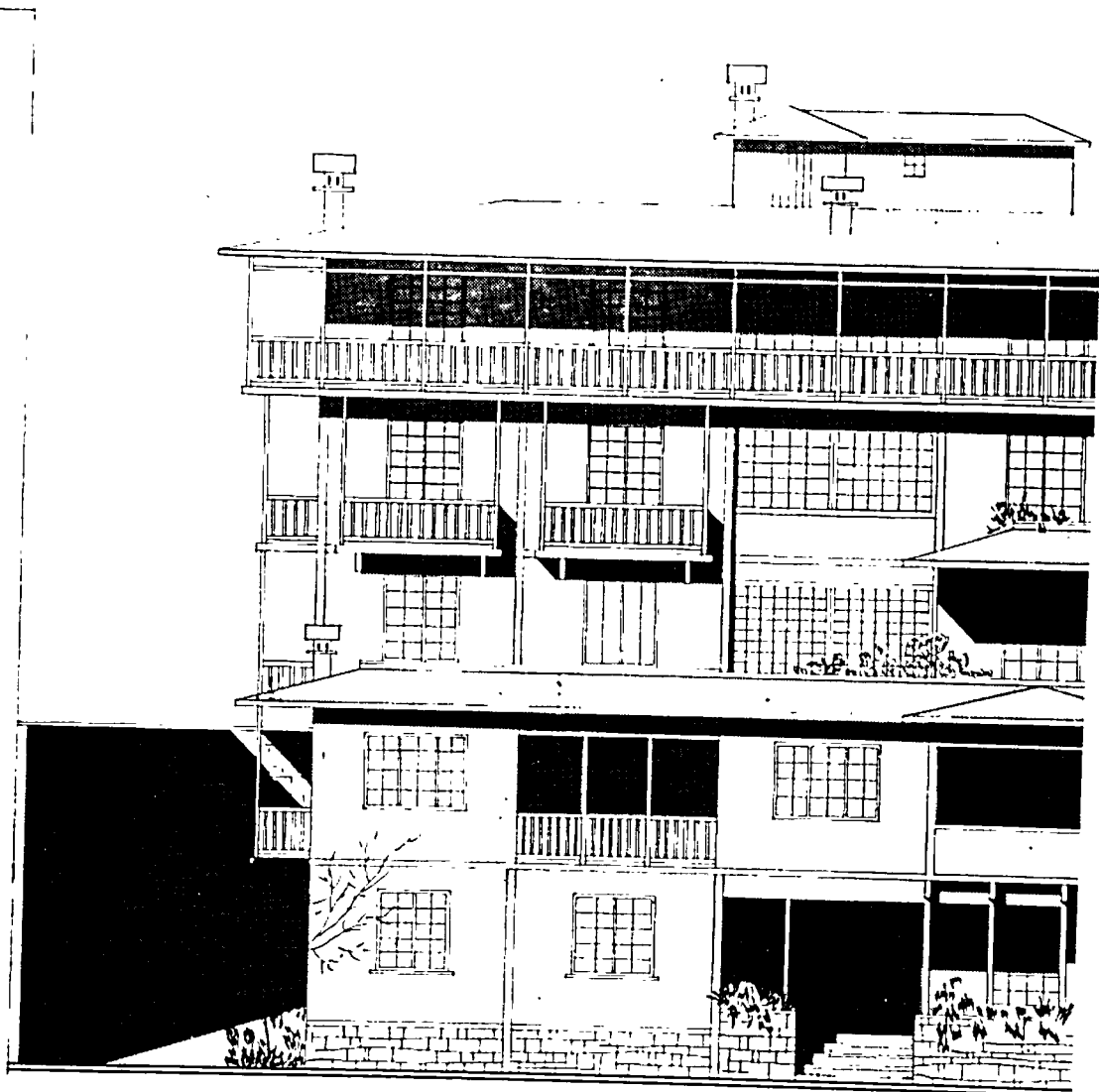
ΑΘΗΝΑ ΔΕΚΕΜΒΡΙΟΣ '83
 Ο ΑΡΧΙΤΕΚΤΩΝ
 ΒΑΣΙΛΗΣ ΧΑΡΙΣΗΣ

ΜΕΛΕΤΗ ΟΙΚΟΔΟΜΗΣ Β. Σ. & Ε. ΜΑΓΚΑ - ΓΙΑΝΝΕΝΑ - ΚΑ



ΥΠΟΥΡΓΕΙΟ
ΧΩΡΟΤΑΞΙΑΣ ΟΙΚΙΣΜΟΥ & ΠΕΡΙΒΑΛΛΟΝΤΟΣ

ΜΕΛΕΤΗ ΟΙΚΟΔΟΜΗΣ Β. Σ. & Ε. ΜΑΓΚΑ - ΓΙΑΝΝΕΝΑ -



ΥΠΟΥΡΓΕΙΟ
ΧΩΡΟΤΑΞΗΣ ΟΙΚΙΣΜΟΥ & ΠΕΡΙΒΑΛΛΟΝΤΟΣ

ΚΛΙΜΑΞ 1:50



Γ 45209/80
 η Πρωτ. Επιτροπή
 και η Επιτροπή Πολεοδομίας
 και Αρχιτεκτονικής με την
 απόφασή της αριθμ. 148/80
 της 14/11/80

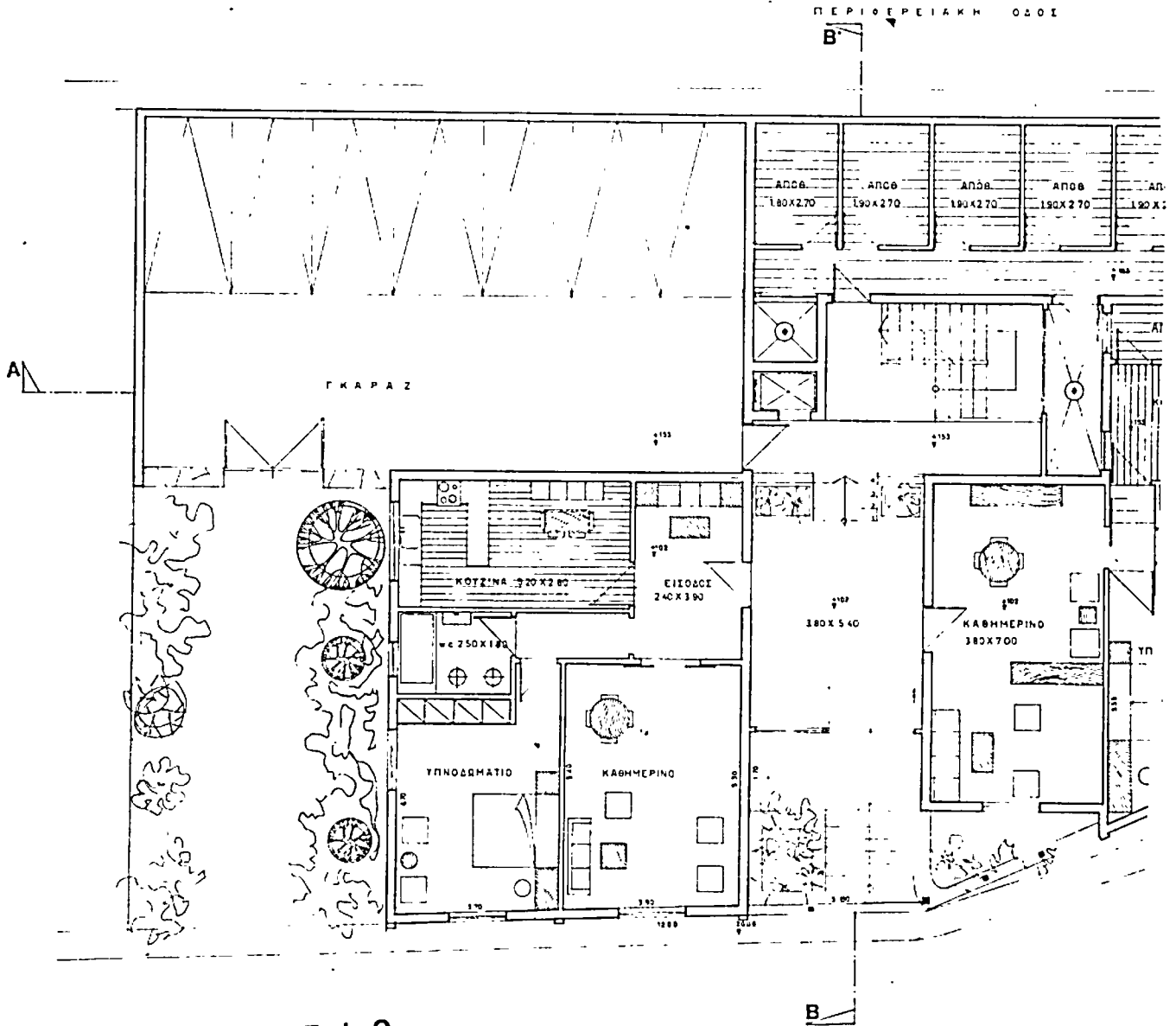
ΒΑΣ ΤΡΥΠΗ

ΠΡΟΣΩΗ ΕΠΙ ΤΗΣ ΟΔΟΥ ΑΡΥΒΑ

ΑΘΗΝΑ ΔΕΚΕΜΒΡΙΟΣ 1983
Ο ΑΡΧΙΤΕΚΤΩΝ

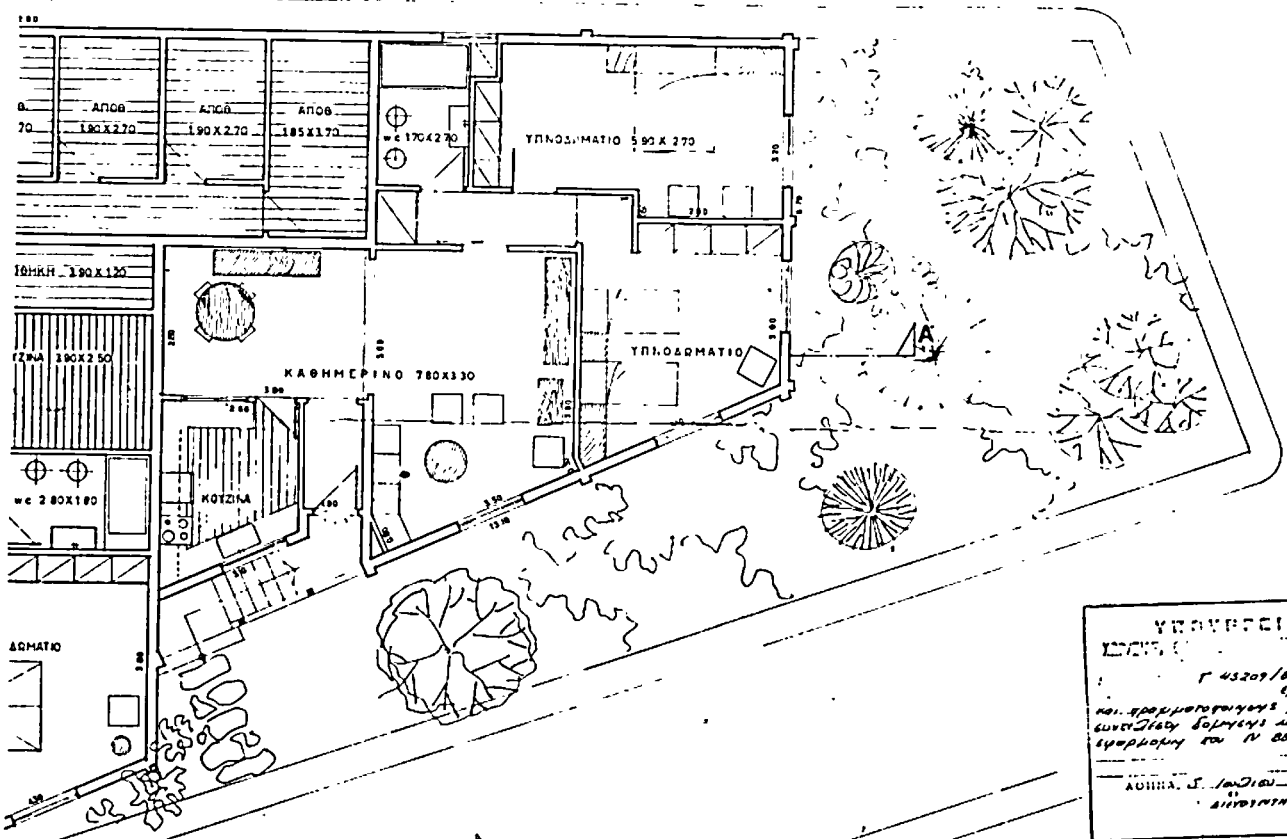
ΒΑΣ ΧΑΡΙΣΗΣ

ΜΕΛΕΤΗ ΟΙΚΟΔΟΜΗΣ Β. Σ. & Ε. ΜΑΓΚΑ - ΓΙΑΝΝΕΝΑ -



ΥΠΟΥΡΓΕΙΟ
ΧΩΡΟΤΑΞΗΣ, ΟΙΚΟΔΟΜΗΣ & ΠΕΡΙΒΑΛΛΟΝΤΟΣ

ΚΛΙΜΑΞ 1:50



ΥΠΟΥΡΓΕΙΟ
 ΠΕΡΙΦΕΡΕΙΑΣ ΑΤΤΙΚΗΣ
 Γ 43209/84
 κατ. προκήρυξη με αριθμό 43209/84
 συντάχθηκε σύμφωνα με το Ν. 220/1972
 ΑΘΗΝΑ, 5 Ιουλίου 1985
 ΔΙΕΥΘΥΝΤΗΣ

ΒΑΣ. ΧΑΡΙΣΗΣ

ΕΜΒΛΑΔΟΝ ΙΣΟΓΕΙΟΥ = 328,80 μ²

ΑΘΗΝΑ ΔΕΚΜΒΡΙΟΣ 1983
Ο ΑΡΧΙΤΕΚΤΟΝ

ΒΑΣ. ΧΑΡΙΣΗΣ

ΚΑΤΩΦΗ ΙΣΟΓΕΙΟΥ

(2)
 Τροποποίηση του ρυμοτομικού σχεδίου Νικαίας (Αττικής)
 στο χώρο των Εργατικών Κατοικιών.

Ο ΠΡΟΕΔΡΟΣ
 ΤΗΣ ΕΛΛΗΝΙΚΗΣ ΔΗΜΟΚΡΑΤΙΑΣ

Έχοντας υπόψη:

1. Τις διατάξεις του Ν. Δ/τος «περί σχεδίων πόλεων κλπ.», της 17 Ιουλίου 1923, όπως μεταγενέστερα τροποποιήθηκαν και συμπληρώθηκαν και ειδικότερα τα άρθρα 3, 9 και 70.

2. Τις διατάξεις του Ν. 947/1979 «περί οικιστικών περιοχών» (ΦΕΚ 169/Α') και ειδικότερα το άρθρο του §2 (παρ. 1).

3. Τις διατάξεις του Ν.Δ. 8/1973 «περί Γ.Ο.Κ.», όπως τροποποιήθηκαν με το Ν.Δ. 205/1974 (ΦΕΚ 363/Α) και ειδικότερα τα άρθρα 21 και 22.

4. Τις διατάξεις του Ν. 1032/1980 «περί συστάσεως Υπουργείου Χωροταξίας, Οικισμού και Περιβάλλοντος» (ΦΕΚ 57/Α) και ειδικότερα τα άρθρα 2, 3 και 7.

5. Την αριθ. 376/16.9.83 πράξη του Δημοτικού Συμβουλίου Νικαίας.

6. Την αριθ. 497/1983 γνωμοδότηση του Κεντρικού Συμβουλίου Χωροταξίας, Οικισμού και Περιβάλλοντος.

7. Την αριθ. 361/1984 γνωμοδότηση του Συμβουλίου της Επικρατείας, με πρόταση του Υπουργού Χωροταξίας, Οικισμού και Περιβάλλοντος, αποφασίζουμε:

Άρθρο 1.

Εγκρίνεται η τροποποίηση του εγκεκριμένου ρυμοτομικού σχεδίου Νικαίας (Αττικής) στο χώρο των εργατικών κατοικιών που βρίσκεται μεταξύ των οδών Π. Ράλλη, Π. Μελά και Φαναριωτών που χαρακτηρίστηκε με το από 14.1.1966 Β. Δ/γμα «περί τροποποίησης και επεκτάσεως του ρυμοτομικού σχεδίου Νικαίας (Πειραιώς) και καθορισμού των όρων

και περιορισμών δόμησεως των οικοπέδων αυτού» (ΦΕΚ 78/Δ'/66):

α) Με τη δημιουργία τριών ορθογώνιων τετραγώνων και χώρου πρασίνου.

β) Με την επαύξηση του χώρου του κέντρου νεανικής χαράς.

γ) Με το χαρακτηρισμό τμήματος της οδού Φαναριωτών ως πεζοδρόμου, ως και η δημιουργία πεζοδρομίων.

Ως και καθορισμός της θέσεως και διατάξεως των κτιρίων, όπως φαίνεται στο σχετικό πρωτότυπο διάγραμμα σε κλίμακα 1:2000 που έχει θεωρηθεί από τον Προϊστάμενο της Διευθύνσεως Πολεοδομικών Εφαρμογών με την αριθ. Γ.49013/1984 πράξη του και που συνοπτικό του αντίτυπο δημοσιεύεται με το παρόν Διάταγμα.

Άρθρο 2.

Οι όροι και περιορισμοί δόμησης των εργατικών κατοικιών που είχαν καθορισθεί με το από 14.1.1966 Β. Δ/γμα (ΦΕΚ 78/Δ'/66) τροποποιούνται ως εξής:

1) Μέγιστος επιτρεπόμενος αριθμός ορόφων των κτιρίων έξι (6) με μέγιστο ύψος αυτών είκοσι ένα και μισό (21,5) μέτρα.

2) Συντελεστής δόμησης δύο και πνήντα εκατοστά (2.50).

Άρθρο 3.

Η ισχύς του παρόντος Διατάγματος αρχίζει από τη δημοσίευσή του στην Εφημερίδα της Κυβερνήσεως.

Στον Υπουργό Χωροταξίας, Οικισμού και Περιβάλλοντος, αναθέτουμε τη δημοσίευση και εκτέλεση του παρόντος Διατάγματος.

Αθήνα, 25 Ιουλίου 1984

Ο ΠΡΟΕΔΡΟΣ ΤΗΣ ΔΗΜΟΚΡΑΤΙΑΣ

ΚΩΝΣΤΑΝΤΙΝΟΣ Γ. ΚΑΡΑΜΑΝΛΗΣ

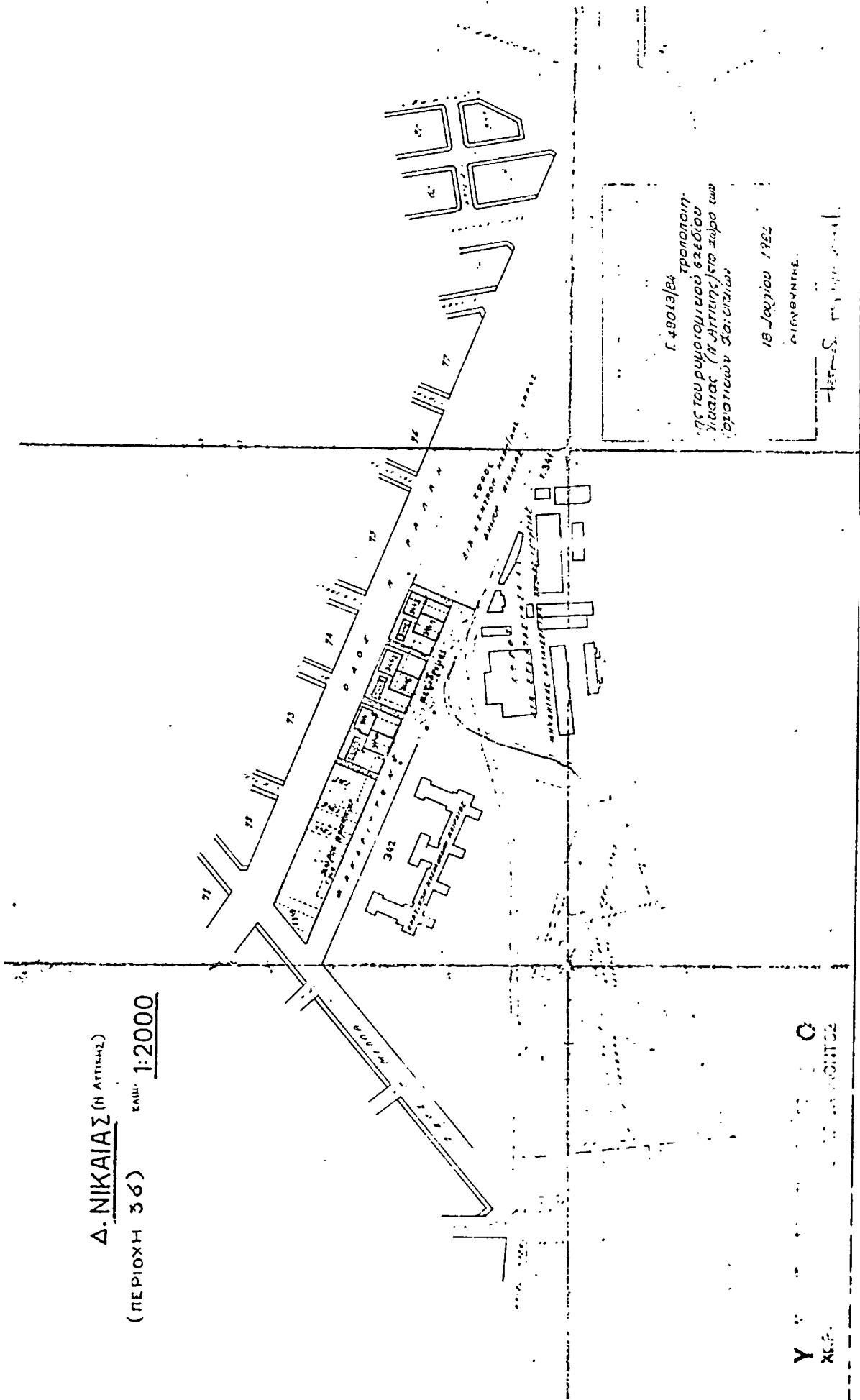
Ο ΥΠΟΥΡΓΟΣ ΧΩΡΟΤΑΞΙΑΣ ΟΙΚΙΣΜΟΥ ΚΑΙ ΠΕΡΙΒΑΛΛΟΝΤΟΣ

ΑΝΤΩΝΙΟΣ ΤΡΙΤΣΗΣ

Δ. ΝΙΚΑΙΑΣ (Η ΑΤΤΙΚΗΣ)

(ΠΕΡΙΟΧΗ 36)

ΚΑΙΝ. 1:2000



Γ. 48013/84
 τροποποιή-
 ης του ρυθμιζομένου σχεδίου
 Νικαίας (Η Αττικής) στο χώρο των
 εργασιών 36:013/84

18 Ιουλίου 1984
 ΔΙΕΥΘΥΝΤΗΣ

ΥΠΟΥΡΓΟΣ

ΥΠΟΥΡΓΟΣ
 ΚΑΙΝ. 1:2000

ΑΠΟΦΑΣΕΙΣ

Αριθ. Χ.5206/84

(3)

Αναγνώριση, σαν προϋφισταμένης του 1923 της οδού που ερίσκει στην περιοχή Μπεγουλακίου, είναι κάθετη στην οδό Ιακωβίδη (Ο.Τ. 1894) κι' εξυπηρετεί τις ιδιοκτησίες Δευτεράιου, Αργυρόπουλου, Κοτσάνη, Παπαμιχαήλ, Φωτεινόπουλου.

Ο ΝΟΜΑΡΧΗΣ ΑΧΑΪΑΣ

Έχοντας υπόψη:

1. Τις διατάξεις του Ν. 3200/55 περί διοικητικής αποκεντρώσεως και τις ίδιες του από 28.6.65 Β.Δ. «περί εξαιρέσεως από την αρμοδιότητα των Νομαρχών μερικών αντικειμένων αρμοδιότητας του Υπ.Δ.Ε.».
2. Τις διατάξεις του 532/70 Ν.Δ. περί συμπληρώσεως των διατάξεων περί διοικητικής αποκεντρώσεως.
3. Τις διατάξεις του 13Δ'/712/70.
4. Τις διατάξεις του Ν. 1032/80 περί σύστασης του Υπουργείου Χ.Ο.Π.
5. Τις διατάξεις της παρ. 2 του άρθρου 4 του Ν. 1232/1982 για την επαναφορά σε ισχύ, τροποποίηση και συμπλήρωση των διατάξεων του Ν.Δ. 4352/64 και άλλες διατάξεις.
6. Τις 13905/121/26.4.82 και 2412/1248/21.6.82 κοινές αποφάσεις των Υπουργών Προεδρίας και Χ.Ο.Π.

7. Τις διατάξεις του από 17.7.1923 Ν.Δ. περί σχεδίων πόλεων.

8. Το φάκελο των δικ/κών που σχηματίσθηκε για το θέμα και ιδιαίτερα το τοπογραφικό διάγραμμα 1/200 του Ηελ. Μητ/κού Δημ. Σπηλιώτη.

9. Την Χ.3843/84 εισήγηση Προϊσταμένου Πολιτοδομίας στο Σ.Χ.Ο.Π. Ν. Αχαΐας.

10. Την Χ.1117/12.8.82 απόφαση Νομάρχη Αχαΐας που μεταβιβάζει την αρμοδιότητα του στην Πολιτοδομία.

11. Τη γνώμη του Σ.Χ.Ο.Π. Ν. Αχαΐας που διατυπώνεται στο 5/19.4.84 θέμα 6 απόσπασμα πρακτικού, αποφασίζουμε:

Χαρακτηρίζουμε σαν προϋφισταμένη του έτους 1923 την οδό που αναφέρεται λεπτομερώς στο πιο πάνω θέμα και καθορίζουμε οικόδ. γραμμές τις μπλε συνεχείς γραμμές που σχεδιάσθηκαν και περιγράφεται με τα στοιχεία (ΕΔΑ) και (ΖΗΘΙΚ) στο τοπογραφικό διάγραμμα 1/200 του πολ. μηχανικού Δημ. Σπηλιώτη.

Πάτρα, 29 Μαΐου 1984

Με εντολή Νομάρχη

Η Προϊσταμένη Πολιτοδομίας
ΚΑΗΜΕΝΤΙΑ ΚΑΡΑΤΣΙΑΝΗ

