



04000362101050008



ΕΦΗΜΕΡΙΣ ΤΗΣ ΚΥΒΕΡΝΗΣΕΩΣ

ΤΗΣ ΕΛΛΗΝΙΚΗΣ ΔΗΜΟΚΡΑΤΙΑΣ

ΤΕΥΧΟΣ ΤΕΤΑΡΤΟ

Αρ. Φύλλου 36

21 Ιανουαρίου 2005

ΠΕΡΙΕΧΟΜΕΝΑ

ΑΠΟΦΑΣΕΙΣ

- Κήρυξη ως αναδασωτέας έκτασης εμβαδού 1,145 στρ. στη θέση «Άγιος Ιωάννης Θεολόγος» Περιφέρειας του Δήμου Κερατέας του Νομού Αττικής..... 1
- Έγκριση καθορισμού οριοθέτησης τμήματος του χείμαρρου Λυγιά Δήμου Παραλίας Ν. Αχαΐας, 2

ΑΠΟΦΑΣΕΙΣ

- Αριθ. 5097 (1)
Κήρυξη ως αναδασωτέας έκτασης εμβαδού 1,145 στρ. στη θέση «Άγιος Ιωάννης Θεολόγος» Περιφέρειας του Δήμου Κερατέας του Νομού Αττικής.

Ο ΓΕΝΙΚΟΣ ΓΡΑΜΜΑΤΕΑΣ ΠΕΡΙΦΕΡΕΙΑΣ ΑΤΤΙΚΗΣ

Έχοντας υπόψη:

1. Τις διατάξεις:
 - α) Του άρθρου 117 παρ. 3 του Συντάγματος της Ελλάδος.
 - β) Του Ν. 3200/1955 «περί διοικητικής αποκεντρώσεως» όπως αυτές τροποποιήθηκαν μεταγενέστερα.
 - γ) Του Ν. 2503/1997 «Διοίκηση, οργάνωση, στελέχωση της Περιφέρειας κλπ».
 - δ) Του Ν. 998/1979 «Περί προστασίας των Δασών και των Δασικών εν γένει εκτάσεων της Χώρας και ειδικότερα:
 - δα) Του άρθρου 41 παρ. 1
 - δβ) Του άρθρου 38 παρ. 1
 - ε) Του Ν. 3208/2003 «Περί Προστασίας δασικών οικοσυστημάτων κτλ».
2. Τις εξής διαταγές του Υπουργείου Γεωργίας:
 - α) 160417/1180/9.7.1980
 - β) 182447/3049/24.9.1980

3. Την υπ' αριθμ. 3187/23.7.2004 πρόταση του αρμοδίου Δασαρχείου Λαυρίου σχετικά με την κήρυξη ως αναδασωτέας της αναφερόμενης στο θέμα έκτασης, καθώς και την αριθ. 5572/15.11.2004 συμπληρωματική αναφορά - πρόταση του ιδίου Δασαρχείου συνοδευόμενη από την ΔΥ/ 9.11.2004 έκθεση φωτοερμηνείας της Δασολόγου Κων/νας Καρέλη από την οποία προκύπτει ότι η έκταση αποτελεί τμήμα ευρύτερης δασικής έκτασης μεγαλύτερης των 3,00 στρεμμάτων, αποφασίζουμε:

Κηρύσσουμε ως αναδασωτέα δασική έκταση εμβαδού 1.145 στρ. (ενός στρέμματος και εκατόν σαραπέντε χιλιοστών του στρέμματος) που βρίσκεται στη θέση «Άγιος Ιωάννης Θεολόγος» Περιφέρειας του Δήμου Κερατέας του Νομού Αττικής, η οποία απεικονίζεται με στοιχεία οριογραμμής «Ξ Ε,Ζ,Η,Φ,Υ,Τ,Σ,Ρ,Π Υ,Ξ» και με κόκκινο χρωματισμό στο προσαρτημένο στην παρούσα απόφασή μας διάγραμμα, το οποίο αποτελεί αναπόσπαστο μέρος αυτής και έχει όρια:

Ανατολικά: Με αγροτική έκταση.

Δυτικά: Με αγροτική έκταση.

Βόρεια: Με αγροτική έκταση.

Νότια: Με αγροτική και δασική έκταση.

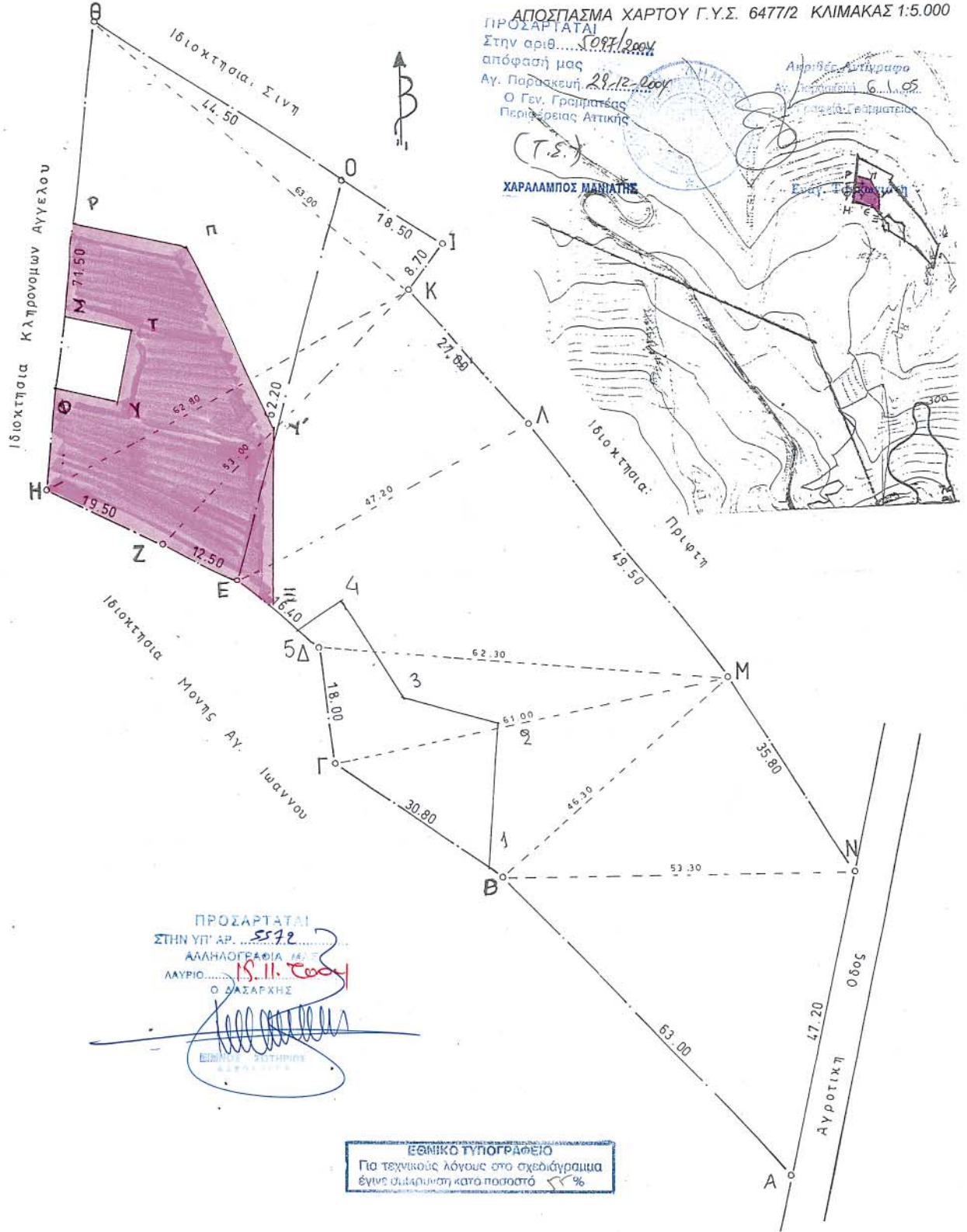
Σκοποί της κήρυξης της ανωτέρω έκτασης ως αναδασωτέας είναι, η διατήρηση του δασικού χαρακτήρα αυτής, ο αποκλεισμός διάθεσής της για άλλη χρήση και η αποκατάσταση της καταστραφείσης κατά το χρονικό διάστημα από το έτος 1978 και εντεύθεν από εκχέρωση θαμνώδους δασικής βλάστησης αποτελούμενης από αείφυλλα πλατύφυλλα με ποσοστό κάλυψης >25%, αποτελούσης τμήμα ευρύτερης και μεγαλύτερης των 3 στρεμμάτων έκτασης δασικού χαρακτήρα.

Η απόφαση αυτή να δημοσιευθεί στην Εφημερίδα της Κυβερνήσεως.

Αγία Παρασκευή, 29 Δεκεμβρίου 2004

Ο Γενικός Γραμματέας Περιφέρειας
ΧΑΡΑΛΑΜΠΟΣ ΜΑΝΙΑΤΗΣ

ΤΟΠΟΓΡΑΦΙΚΟ ΔΙΑΓΡΑΜΜΑ ΕΚΧΕΡΣΩΘΕΙΣΗΣ ΔΑΣΙΚΗΣ ΕΚΤΑΣΕΩΣ ΣΤΗ
 ΘΕΣΗ "ΑΓΙΟΣ ΙΩΑΝΝΗΣ ΘΕΟΛΟΓΟΣ" ΠΕΡΙΦΕΡΕΙΑΣ ΔΗΜΟΥ ΚΕΡΑΤΕΑΣ
 ΥΠΟ ΤΑ ΣΤΟΙΧΕΙΑ «Ξ,Ε,Ζ,Η,Φ,Υ,Τ,Σ,Ρ,Π,Υ,Ξ» ΕΜΒΑΔΟΥ 1.145,00Τ.Μ.
 ΚΛΙΜΑΚΑ 1:500



Αριθ. 104

(2)

Έγκριση καθορισμού οριοθέτησης τμήματος του χειμάρρου Λυγιά Δήμου Παραλίας Ν. Αχαΐας.

Ο ΓΕΝΙΚΟΣ ΓΡΑΜΜΑΤΕΑΣ
ΠΕΡΙΦΕΡΕΙΑΣ ΔΥΤΙΚΗΣ ΕΛΛΑΔΑΣ

Έχοντας υπόψη:

1. Το Ν. 3200/1955 περί διοικητικής αποκέντρωσης, όπως τροποποιήθηκε και συμπληρώθηκε μεταγενέστερα.
2. Τις διατάξεις του Π.Δ. 39/1983 περί μεταβιβάσεως αρμοδιοτήτων του Υπουργού Δημ. Έργων στις Περιφερειακές Υπηρεσίες.
3. Τις διατάξεις του άρθρου 66 του Ν. 1622/1986 «περί Τοπικής Αυτοδιοίκησης, Περιφερειακής Ανάπτυξης και δημοκρατικού προγραμματισμού» όπως αντικαταστάθηκε με τις διατάξεις της παρ. 5 του άρθρου 33 του Ν. 1832/1989.
4. Τις διατάξεις του Ν. 2503/1997 «Διοίκηση, οργάνωση, στελέχωση της Περιφέρειας, ρύθμιση θεμάτων για την Τοπική Αυτοδιοίκηση και άλλες διατάξεις».
5. Την 33/1998 εγκύκλιο του ΥΠΕΧΩΔΕ «Αστυνόμευση ρεμάτων και συντήρηση αντιπλ/κών έργων».
6. Το Ν. 3010/2002 «Εναρμόνιση του Ν. 1650/1986 με τις οδηγίες 97/11 Ε.Ε. και 96/1961 Ε.Ε. διαδικασία οριοθέτησης και ρυθμίσεις θεμάτων για τα υδατορέματα και άλλες διατάξεις».
7. Την υπ' αριθμ. 9622/2.9.2002 απόφαση του Γεν. Γραμματέα Περιφέρειας Δυτικής Ελλάδας «περί αναθέσεως μέρους των αρμοδιοτήτων Γεν. Γραμματέα στο Διευθυντή Δημοσίων Έργων».
8. Το από 12.5.2004 απόσπασμα από το πρακτικό αρ. 6/2004 της συνεδρίασης του Δημοτικού Συμβουλίου του

Δήμου Παραλίας Ν. Αχαΐας (αρ. απόφασης 136/2004), που αποφασίζει ομόφωνα για την οριοθέτηση τμήματος του χειμάρρου Λυγιά, όπως αυτή φαίνεται στα Τοπογραφικά Διαγράμματα και την Υδρολογική - Υδραυλική μελέτη που συνέταξε η ΜΕΔΕ Β. Χριστόπουλος - Α. Αλεβίζος - Η. Κέντρος Ε.Ε. και θεώρησε η Δ/ση Τεχνικών Υπηρεσιών της Νομαρχιακής Αυτ/σης Αχαΐας.

9. Το με αρ.πρωτ. Η. 9397/16.11.2004 έγγραφο της Δ.Τ.Υ.Ν. Αχαΐας με το οποίο μας διαβίβασε Τεχνική Έκθεση Υδρολογικής - Υδραυλικής και Περιβαλλοντικής μελέτης και Τοπογραφικό διαγράμματα (Σχέδιο 1.1 . 1.2 1.3, 1.4, 1.5) στο οποία σημειώνονται με αύξοντα αριθμό από το 1 έως το 225, οι οριογραμμές καθορισμού της οριοθέτησης τμήματος του χειμάρρου Λυγιά Δήμου Παραλίας Νομού Αχαΐας, όπως τα παραπάνω ελέγχθηκαν και θεωρήθηκαν από την υπόψη Υπηρεσία (ΔΤΥΝ. Αχαΐας), αποφασίζουμε:

Εγκρίνουμε τον καθορισμό των οριογραμμών του τμήματος του χειμάρρου Λυγιά Δήμου Παραλίας Νομού Αχαΐας που φαίνονται στα Τοπογραφικά διαγράμματα (Σχέδια 1.1, 1.2, 1.3, 1.4, 1.5) με μπλε και κόκκινη γραμμή και σημειώνονται με αύξοντο αριθμό από το 1 έως το 225, όπως αυτές καθορίστηκαν από την Υδρολογική -Υδραυλική μελέτη που συντάχθηκε από τη ΜΕΔΕ Β. Χριστόπουλου - Α. Αλεβίζου - Η. Κέντρου Ε.Ε. και ελέγχθηκαν και θεωρήθηκαν από τη Δ.Τ.Υ. Νομού Αχαΐας.

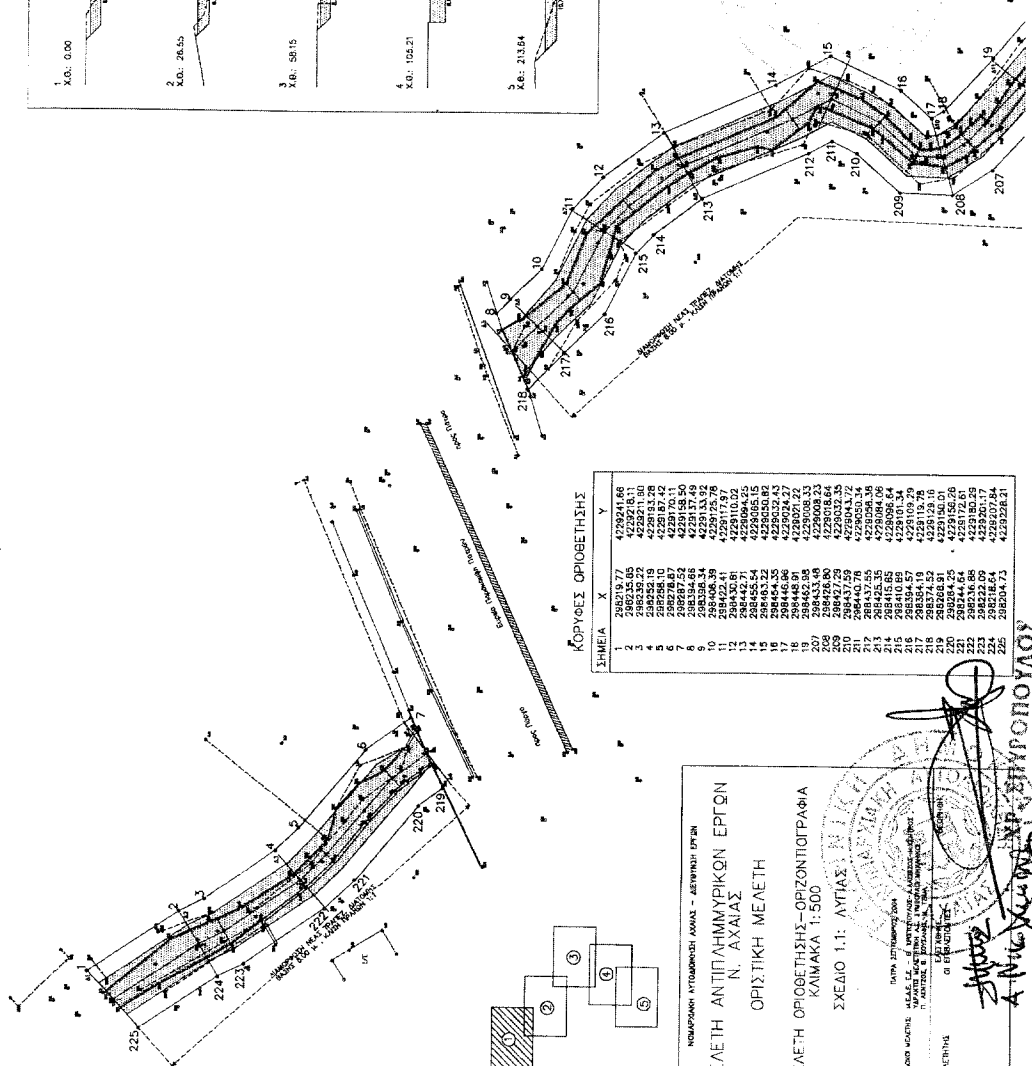
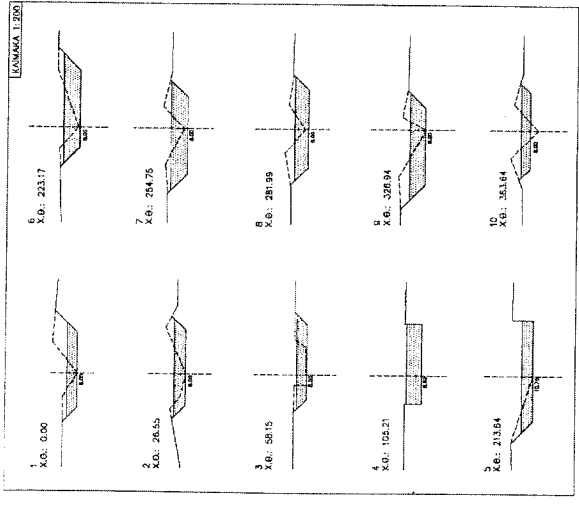
Η απόφαση αυτή να δημοσιευθεί στην Εφημερίδα της Κυβερνήσεως.

Πάτρα, 10 Ιανουαρίου 2005

Ο Γενικός Γραμματέας Περιφέρειας
ΠΑΝΑΓΙΩΤΗΣ ΚΑΒΒΑΔΑΣ

ΜΕΛΕΤΗ ΚΑΙ ΣΧΕΔΙΑΣΜΟΣ ΕΡΓΩΝ ΕΚΣΤΡΑΤΕΙΑΣ ΜΕΛΕΤΗΣ
 ΑΝΤΙΠΛΗΜΜΥΡΙΚΩΝ ΕΡΓΩΝ ΣΤΗΝ ΠΕΡΙΟΧΗ ΤΗΣ ΚΕΡΚΙΡΑΣ ΕΝ
 ΤΩ ΓΕΩΓΡΑΦΙΚΩ ΚΑΙ ΤΟΠΟΓΡΑΦΙΚΩ ΧΑΡΤΩΝ ΚΑΙ
 Α.Ο.Υ. 0399/1000000 - Α.Ο.Υ. 5 ΠΛΑΤΥΣ

ΕΘΝΙΚΟ ΤΥΠΟΓΡΑΦΕΙΟ
 Για τεχνικούς λόγους στο σχεδιάγραμμα
 έγινε σμίκρυνση κατά ποσοστό 2%.



ΚΡΥΦΟΣ ΟΡΙΘΕΤΗΣ

ΣΗΜΕΙΑ	X	Y
1	282919.77	423241.66
2	282920.00	423241.66
3	282920.32	423241.66
4	282920.19	423183.28
5	282920.19	423183.28
6	282920.87	423170.11
7	282927.52	423158.50
8	282935.84	423143.82
9	282935.84	423143.82
10	282905.39	422975.76
11	282905.39	422975.76
12	282940.91	422910.32
13	282942.71	422909.45
14	282944.35	422903.47
15	282944.35	422903.47
16	282944.35	422903.47
17	282944.35	422903.47
18	282944.81	422903.47
19	282944.81	422903.47
20	282944.81	422903.47
21	282944.81	422903.47
22	282944.81	422903.47
23	282944.81	422903.47
24	282944.81	422903.47
25	282944.81	422903.47
26	282944.81	422903.47
27	282944.81	422903.47
28	282944.81	422903.47
29	282944.81	422903.47
30	282944.81	422903.47
31	282944.81	422903.47
32	282944.81	422903.47
33	282944.81	422903.47
34	282944.81	422903.47
35	282944.81	422903.47
36	282944.81	422903.47
37	282944.81	422903.47
38	282944.81	422903.47
39	282944.81	422903.47
40	282944.81	422903.47
41	282944.81	422903.47
42	282944.81	422903.47
43	282944.81	422903.47
44	282944.81	422903.47
45	282944.81	422903.47
46	282944.81	422903.47
47	282944.81	422903.47
48	282944.81	422903.47
49	282944.81	422903.47
50	282944.81	422903.47
51	282944.81	422903.47
52	282944.81	422903.47
53	282944.81	422903.47
54	282944.81	422903.47
55	282944.81	422903.47
56	282944.81	422903.47
57	282944.81	422903.47
58	282944.81	422903.47
59	282944.81	422903.47
60	282944.81	422903.47
61	282944.81	422903.47
62	282944.81	422903.47
63	282944.81	422903.47
64	282944.81	422903.47
65	282944.81	422903.47
66	282944.81	422903.47
67	282944.81	422903.47
68	282944.81	422903.47
69	282944.81	422903.47
70	282944.81	422903.47
71	282944.81	422903.47
72	282944.81	422903.47
73	282944.81	422903.47
74	282944.81	422903.47
75	282944.81	422903.47
76	282944.81	422903.47
77	282944.81	422903.47
78	282944.81	422903.47
79	282944.81	422903.47
80	282944.81	422903.47
81	282944.81	422903.47
82	282944.81	422903.47
83	282944.81	422903.47
84	282944.81	422903.47
85	282944.81	422903.47
86	282944.81	422903.47
87	282944.81	422903.47
88	282944.81	422903.47
89	282944.81	422903.47
90	282944.81	422903.47
91	282944.81	422903.47
92	282944.81	422903.47
93	282944.81	422903.47
94	282944.81	422903.47
95	282944.81	422903.47
96	282944.81	422903.47
97	282944.81	422903.47
98	282944.81	422903.47
99	282944.81	422903.47
100	282944.81	422903.47

ΝΟΜΑΡΧΙΑ ΑΝΤΙΠΛΗΜΜΥΡΙΚΩΝ ΕΡΓΩΝ
 Ν. ΑΧΑΪΑΣ
 ΟΡΙΣΤΙΚΗ ΜΕΛΕΤΗ
 ΜΕΛΕΤΗ ΟΡΙΘΕΤΗΣ-ΟΡΘΟΝΟΤΙΟΓΡΑΦΙΑ
 ΚΑΜΑΚΑ 1:500
 ΣΧΕΔΙΟ 1.1: ΑΥΤΙΑΣ

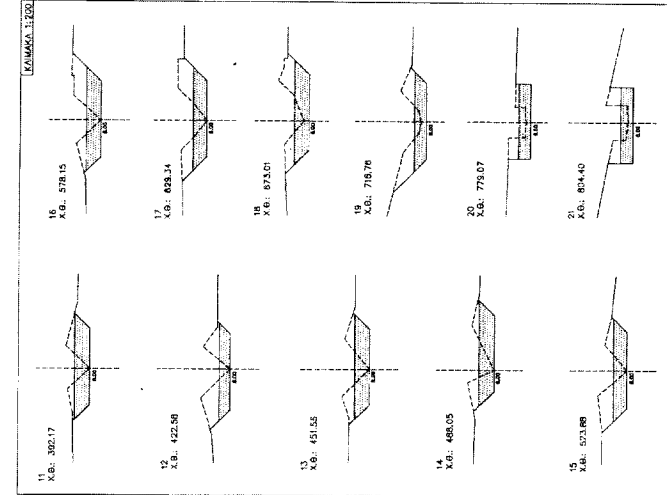
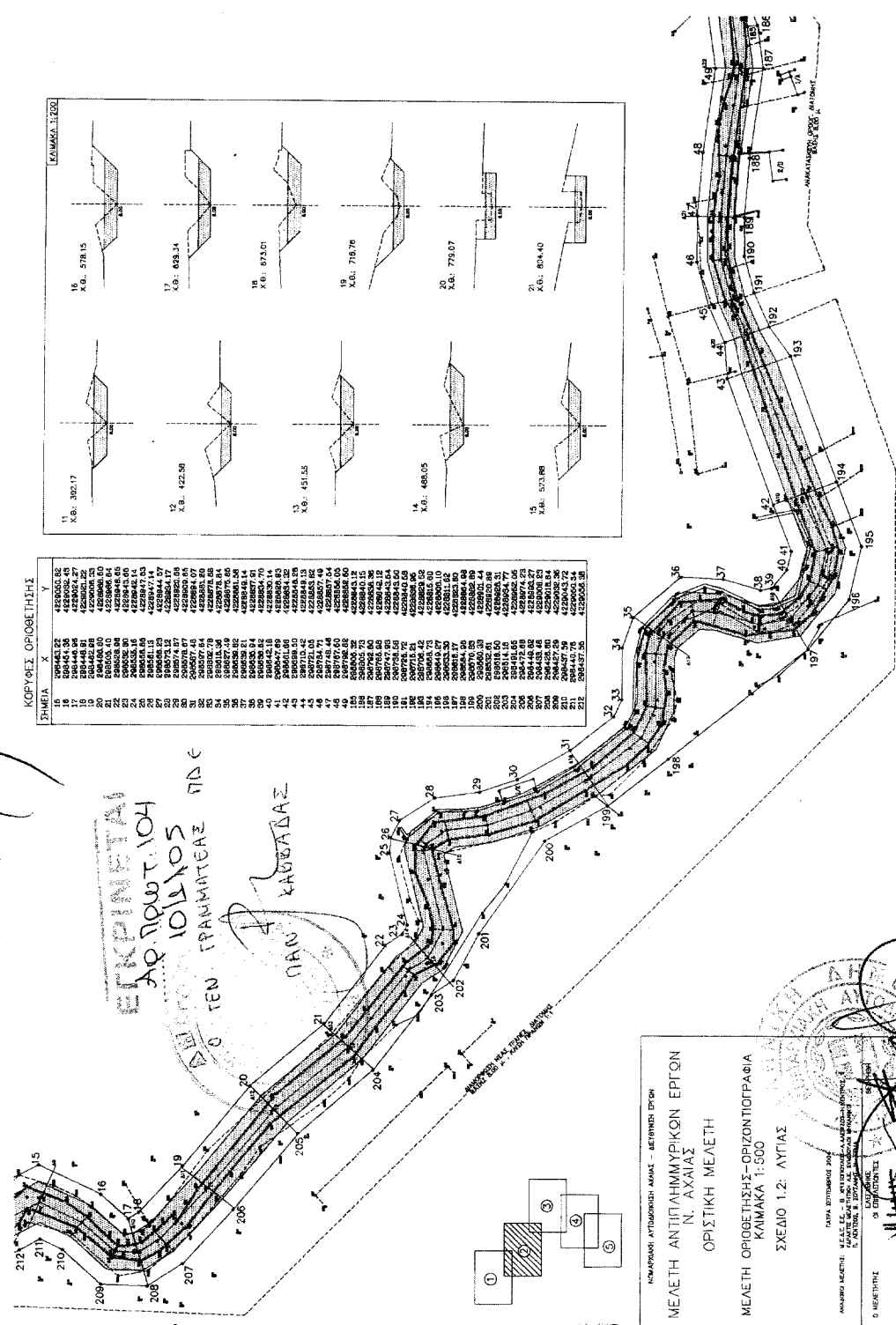
ΑΝΩΝΥΜΗ ΜΕΛΕΤΗ Α.Ε. - ΕΠΙΧΕΙΡΗΣΙΑΚΗ ΜΕΛΕΤΗ
 ΑΝΤΙΠΛΗΜΜΥΡΙΚΩΝ ΕΡΓΩΝ
 ΟΡΓΑΝΙΣΜΟΣ ΕΡΓΩΝ Ν. ΑΧΑΪΑΣ
 ΟΡΓΑΝΙΣΜΟΣ ΕΡΓΩΝ Ν. ΑΧΑΪΑΣ
 ΟΡΓΑΝΙΣΜΟΣ ΕΡΓΩΝ Ν. ΑΧΑΪΑΣ

ΑΝΩΝΥΜΗ ΜΕΛΕΤΗ Α.Ε. - ΕΠΙΧΕΙΡΗΣΙΑΚΗ ΜΕΛΕΤΗ
 ΑΝΤΙΠΛΗΜΜΥΡΙΚΩΝ ΕΡΓΩΝ
 ΟΡΓΑΝΙΣΜΟΣ ΕΡΓΩΝ Ν. ΑΧΑΪΑΣ
 ΟΡΓΑΝΙΣΜΟΣ ΕΡΓΩΝ Ν. ΑΧΑΪΑΣ
 ΟΡΓΑΝΙΣΜΟΣ ΕΡΓΩΝ Ν. ΑΧΑΪΑΣ

ΑΝΩΝΥΜΗ ΜΕΛΕΤΗ Α.Ε. - ΕΠΙΧΕΙΡΗΣΙΑΚΗ ΜΕΛΕΤΗ
 ΑΝΤΙΠΛΗΜΜΥΡΙΚΩΝ ΕΡΓΩΝ
 ΟΡΓΑΝΙΣΜΟΣ ΕΡΓΩΝ Ν. ΑΧΑΪΑΣ
 ΟΡΓΑΝΙΣΜΟΣ ΕΡΓΩΝ Ν. ΑΧΑΪΑΣ
 ΟΡΓΑΝΙΣΜΟΣ ΕΡΓΩΝ Ν. ΑΧΑΪΑΣ

ΕΓΚΡΙΝΕΤΑΙ
 ΑΡ. ΠΡΩΤ. 104
 ΗΜΕΡΟΜΗΝΙΑ 10/11/05
 Ο ΓΕΝ. ΓΡΑΜΜΑΤΕΑΣ Π.Δ.Σ.
 ΤΙΑΝ ΒΑΣΙΛΑΔΑΣ

ΚΑΤΑ ΤΗΝ ΕΠΙΣΤΡΟΦΗ ΣΤΟΝ ΠΛΑΝΟ ΤΗΣ ΜΕΛΕΤΗΣ
 ΟΙ ΑΝΑΓΡΑΦΕΣ ΤΩΝ ΣΤΑΘΜΩΝ ΚΑΙ ΤΩΝ ΚΑΜΑΚΑΝ
 ΕΙΝΑΙ ΣΩΣΤΕΣ ΚΑΙ ΟΚΡΗΜΕΝΕΣ ΚΑΤΑ ΤΗΝ ΕΠΙΣΤΡΟΦΗ
 ΤΗΣ ΜΕΛΕΤΗΣ ΣΤΟΝ ΠΛΑΝΟ ΤΗΣ ΜΕΛΕΤΗΣ



ΚΟΡΥΦΗ ΟΡΙΘΜΗΤΗΣ

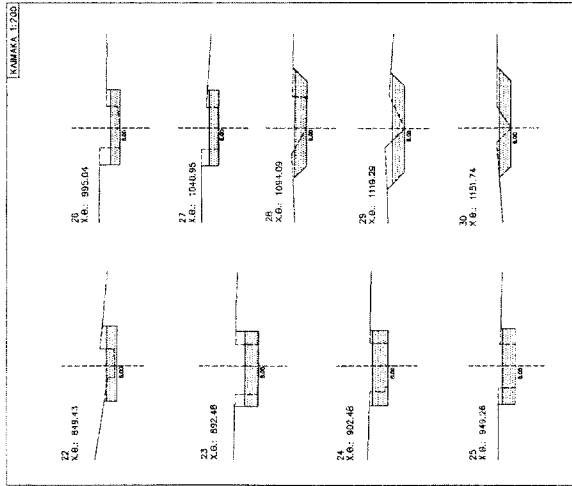
ΣΤΗΝ	X	Y
16	452000.55	452000.55
17	452000.55	452000.55
18	452000.55	452000.55
19	452000.55	452000.55
20	452000.55	452000.55
21	452000.55	452000.55
22	452000.55	452000.55
23	452000.55	452000.55
24	452000.55	452000.55
25	452000.55	452000.55
26	452000.55	452000.55
27	452000.55	452000.55
28	452000.55	452000.55
29	452000.55	452000.55
30	452000.55	452000.55
31	452000.55	452000.55
32	452000.55	452000.55
33	452000.55	452000.55
34	452000.55	452000.55
35	452000.55	452000.55
36	452000.55	452000.55
37	452000.55	452000.55
38	452000.55	452000.55
39	452000.55	452000.55
40	452000.55	452000.55
41	452000.55	452000.55
42	452000.55	452000.55
43	452000.55	452000.55
44	452000.55	452000.55
45	452000.55	452000.55
46	452000.55	452000.55
47	452000.55	452000.55
48	452000.55	452000.55
49	452000.55	452000.55
50	452000.55	452000.55
51	452000.55	452000.55
52	452000.55	452000.55
53	452000.55	452000.55
54	452000.55	452000.55
55	452000.55	452000.55
56	452000.55	452000.55
57	452000.55	452000.55
58	452000.55	452000.55
59	452000.55	452000.55
60	452000.55	452000.55
61	452000.55	452000.55
62	452000.55	452000.55
63	452000.55	452000.55
64	452000.55	452000.55
65	452000.55	452000.55
66	452000.55	452000.55
67	452000.55	452000.55
68	452000.55	452000.55
69	452000.55	452000.55
70	452000.55	452000.55
71	452000.55	452000.55
72	452000.55	452000.55
73	452000.55	452000.55
74	452000.55	452000.55
75	452000.55	452000.55
76	452000.55	452000.55
77	452000.55	452000.55
78	452000.55	452000.55
79	452000.55	452000.55
80	452000.55	452000.55
81	452000.55	452000.55
82	452000.55	452000.55
83	452000.55	452000.55
84	452000.55	452000.55
85	452000.55	452000.55
86	452000.55	452000.55
87	452000.55	452000.55
88	452000.55	452000.55
89	452000.55	452000.55
90	452000.55	452000.55
91	452000.55	452000.55
92	452000.55	452000.55
93	452000.55	452000.55
94	452000.55	452000.55
95	452000.55	452000.55
96	452000.55	452000.55
97	452000.55	452000.55
98	452000.55	452000.55
99	452000.55	452000.55
100	452000.55	452000.55
101	452000.55	452000.55
102	452000.55	452000.55
103	452000.55	452000.55
104	452000.55	452000.55
105	452000.55	452000.55
106	452000.55	452000.55
107	452000.55	452000.55
108	452000.55	452000.55
109	452000.55	452000.55
110	452000.55	452000.55
111	452000.55	452000.55
112	452000.55	452000.55
113	452000.55	452000.55
114	452000.55	452000.55
115	452000.55	452000.55
116	452000.55	452000.55
117	452000.55	452000.55
118	452000.55	452000.55
119	452000.55	452000.55
120	452000.55	452000.55
121	452000.55	452000.55
122	452000.55	452000.55
123	452000.55	452000.55
124	452000.55	452000.55
125	452000.55	452000.55
126	452000.55	452000.55
127	452000.55	452000.55
128	452000.55	452000.55
129	452000.55	452000.55
130	452000.55	452000.55
131	452000.55	452000.55
132	452000.55	452000.55
133	452000.55	452000.55
134	452000.55	452000.55
135	452000.55	452000.55
136	452000.55	452000.55
137	452000.55	452000.55
138	452000.55	452000.55
139	452000.55	452000.55
140	452000.55	452000.55
141	452000.55	452000.55
142	452000.55	452000.55
143	452000.55	452000.55
144	452000.55	452000.55
145	452000.55	452000.55
146	452000.55	452000.55
147	452000.55	452000.55
148	452000.55	452000.55
149	452000.55	452000.55
150	452000.55	452000.55
151	452000.55	452000.55
152	452000.55	452000.55
153	452000.55	452000.55
154	452000.55	452000.55
155	452000.55	452000.55
156	452000.55	452000.55
157	452000.55	452000.55
158	452000.55	452000.55
159	452000.55	452000.55
160	452000.55	452000.55
161	452000.55	452000.55
162	452000.55	452000.55
163	452000.55	452000.55
164	452000.55	452000.55
165	452000.55	452000.55
166	452000.55	452000.55
167	452000.55	452000.55
168	452000.55	452000.55
169	452000.55	452000.55
170	452000.55	452000.55
171	452000.55	452000.55
172	452000.55	452000.55
173	452000.55	452000.55
174	452000.55	452000.55
175	452000.55	452000.55
176	452000.55	452000.55
177	452000.55	452000.55
178	452000.55	452000.55
179	452000.55	452000.55
180	452000.55	452000.55
181	452000.55	452000.55
182	452000.55	452000.55
183	452000.55	452000.55
184	452000.55	452000.55
185	452000.55	452000.55
186	452000.55	452000.55
187	452000.55	452000.55
188	452000.55	452000.55
189	452000.55	452000.55
190	452000.55	452000.55
191	452000.55	452000.55
192	452000.55	452000.55
193	452000.55	452000.55
194	452000.55	452000.55
195	452000.55	452000.55
196	452000.55	452000.55
197	452000.55	452000.55
198	452000.55	452000.55
199	452000.55	452000.55
200	452000.55	452000.55
201	452000.55	452000.55
202	452000.55	452000.55
203	452000.55	452000.55
204	452000.55	452000.55
205	452000.55	452000.55
206	452000.55	452000.55
207	452000.55	452000.55
208	452000.55	452000.55
209	452000.55	452000.55
210	452000.55	452000.55
211	452000.55	452000.55
212	452000.55	452000.55

ΕΘΝΙΚΟ ΓΥΠΟΓΡΑΦΕΙΟ
 Για τεχνικούς λόγους στο σχεδιάγραμμα
 έγινε σμίκρυνση κατά ποσοστό 75 %

ΚΑΤΑΣΤΑΣΗ ΑΝΤΙΠΛΗΜΜΥΡΙΚΩΝ ΕΡΓΩΝ
 Ν. ΑΧΑΪΑΣ
 ΟΡΙΣΤΙΚΗ ΜΕΛΕΤΗ
 ΜΕΛΕΤΗ ΟΡΙΘΜΗΤΗΣ-ΟΡΙΖΟΝΤΙΟΤΡΑΦΙΑ
 ΚΑΜΑΚΑ 1:500
 ΣΧΕΔΙΟ 1.2: ΛΥΓΙΑΣ

ΕΛΛΗΝΙΚΗ ΔΗΜΟΚΡΑΤΙΑ
 ΥΠΟΥΡΓΕΙΟ ΠΑΡΑΧΕΙΡΑΣΗΣ ΕΡΓΩΝ
 ΓΕΝΙΚΗ ΔΙΕΥΘΥΝΣΗ ΑΝΤΙΠΛΗΜΜΥΡΙΚΩΝ ΕΡΓΩΝ
 ΔΙΕΥΘΥΝΣΗ ΑΝΤΙΠΛΗΜΜΥΡΙΚΩΝ ΕΡΓΩΝ Ν. ΑΧΑΪΑΣ
 Ο ΜΕΛΕΤΗΤΗΣ
 [Signature]

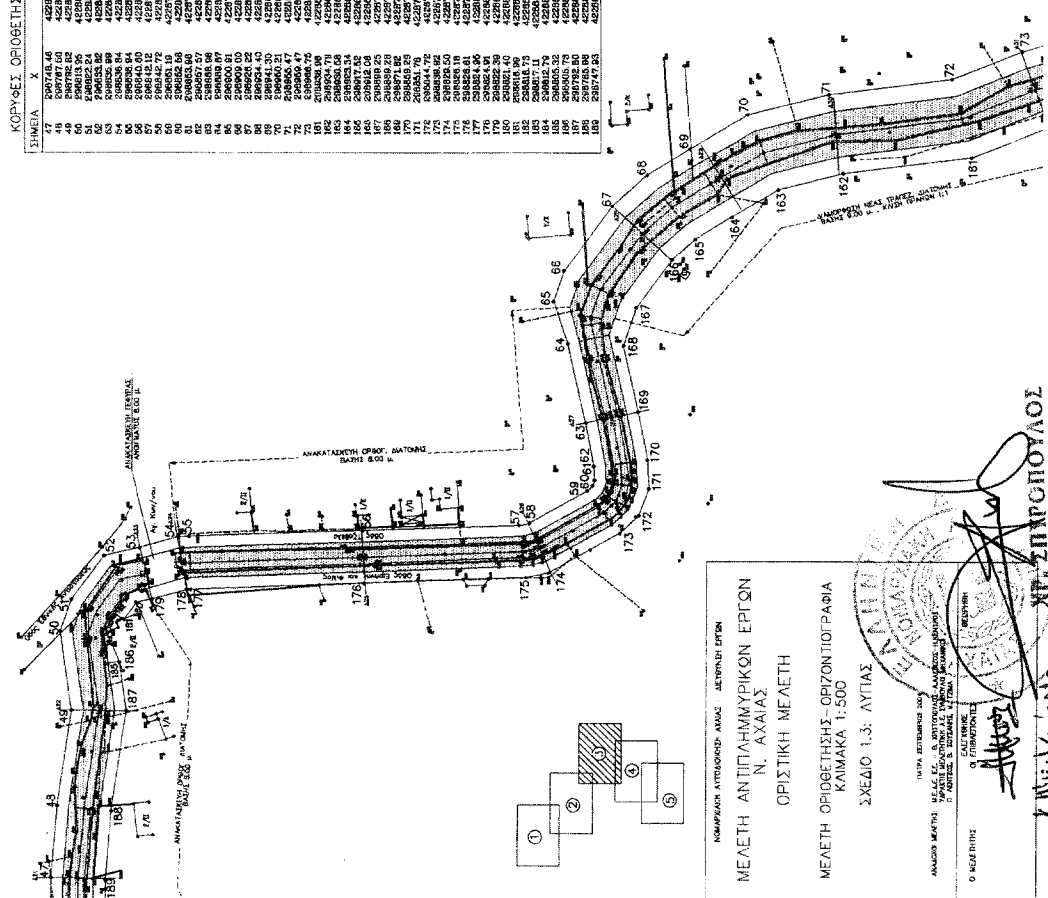
ΕΘΝΙΚΟ ΓΥΩΓΡΑΦΕΙΟ
Για τεχνικούς λόγους στο σχεδιάγραμμα
βρίνη σφάλματα κατά προσστό 7% %



ΚΟΡΥΦΗ ΟΡΙΘΜΗΣΗΣ

ΣΤΑΣΗ	X	Y
46	428787.60	428787.60
47	428787.60	428787.60
48	428787.60	428787.60
49	428787.60	428787.60
50	428787.60	428787.60
51	428787.60	428787.60
52	428787.60	428787.60
53	428787.60	428787.60
54	428787.60	428787.60
55	428787.60	428787.60
56	428787.60	428787.60
57	428787.60	428787.60
58	428787.60	428787.60
59	428787.60	428787.60
60	428787.60	428787.60
61	428787.60	428787.60
62	428787.60	428787.60
63	428787.60	428787.60
64	428787.60	428787.60
65	428787.60	428787.60
66	428787.60	428787.60
67	428787.60	428787.60
68	428787.60	428787.60
69	428787.60	428787.60
70	428787.60	428787.60
71	428787.60	428787.60
72	428787.60	428787.60
73	428787.60	428787.60
74	428787.60	428787.60
75	428787.60	428787.60
76	428787.60	428787.60
77	428787.60	428787.60
78	428787.60	428787.60
79	428787.60	428787.60
80	428787.60	428787.60
81	428787.60	428787.60
82	428787.60	428787.60
83	428787.60	428787.60
84	428787.60	428787.60
85	428787.60	428787.60
86	428787.60	428787.60
87	428787.60	428787.60
88	428787.60	428787.60
89	428787.60	428787.60
90	428787.60	428787.60
91	428787.60	428787.60
92	428787.60	428787.60
93	428787.60	428787.60
94	428787.60	428787.60
95	428787.60	428787.60
96	428787.60	428787.60
97	428787.60	428787.60
98	428787.60	428787.60
99	428787.60	428787.60
100	428787.60	428787.60
101	428787.60	428787.60
102	428787.60	428787.60
103	428787.60	428787.60
104	428787.60	428787.60
105	428787.60	428787.60
106	428787.60	428787.60
107	428787.60	428787.60
108	428787.60	428787.60
109	428787.60	428787.60
110	428787.60	428787.60
111	428787.60	428787.60
112	428787.60	428787.60
113	428787.60	428787.60
114	428787.60	428787.60
115	428787.60	428787.60
116	428787.60	428787.60
117	428787.60	428787.60
118	428787.60	428787.60
119	428787.60	428787.60
120	428787.60	428787.60
121	428787.60	428787.60
122	428787.60	428787.60
123	428787.60	428787.60
124	428787.60	428787.60
125	428787.60	428787.60
126	428787.60	428787.60
127	428787.60	428787.60
128	428787.60	428787.60
129	428787.60	428787.60
130	428787.60	428787.60
131	428787.60	428787.60
132	428787.60	428787.60
133	428787.60	428787.60
134	428787.60	428787.60
135	428787.60	428787.60
136	428787.60	428787.60
137	428787.60	428787.60
138	428787.60	428787.60
139	428787.60	428787.60
140	428787.60	428787.60
141	428787.60	428787.60
142	428787.60	428787.60
143	428787.60	428787.60
144	428787.60	428787.60
145	428787.60	428787.60
146	428787.60	428787.60
147	428787.60	428787.60
148	428787.60	428787.60
149	428787.60	428787.60
150	428787.60	428787.60
151	428787.60	428787.60
152	428787.60	428787.60
153	428787.60	428787.60
154	428787.60	428787.60
155	428787.60	428787.60
156	428787.60	428787.60
157	428787.60	428787.60
158	428787.60	428787.60
159	428787.60	428787.60
160	428787.60	428787.60
161	428787.60	428787.60
162	428787.60	428787.60
163	428787.60	428787.60
164	428787.60	428787.60
165	428787.60	428787.60
166	428787.60	428787.60
167	428787.60	428787.60
168	428787.60	428787.60
169	428787.60	428787.60
170	428787.60	428787.60
171	428787.60	428787.60
172	428787.60	428787.60
173	428787.60	428787.60
174	428787.60	428787.60
175	428787.60	428787.60
176	428787.60	428787.60
177	428787.60	428787.60
178	428787.60	428787.60
179	428787.60	428787.60
180	428787.60	428787.60
181	428787.60	428787.60
182	428787.60	428787.60
183	428787.60	428787.60
184	428787.60	428787.60
185	428787.60	428787.60
186	428787.60	428787.60
187	428787.60	428787.60
188	428787.60	428787.60
189	428787.60	428787.60
190	428787.60	428787.60
191	428787.60	428787.60
192	428787.60	428787.60
193	428787.60	428787.60
194	428787.60	428787.60
195	428787.60	428787.60
196	428787.60	428787.60
197	428787.60	428787.60
198	428787.60	428787.60
199	428787.60	428787.60
200	428787.60	428787.60

ΕΚΡΙΝΕΤΑΙ
Αρ. Πρωτ. 104
ΠΑΡ. 10-1-05
Ο ΤΕΝ. ΓΡΑΜΜΑΤΕΑΣ Γ.Ν.Ε.
ΓΙΑΝ. ΚΑΒΒΑΔΑΣ



ΚΑΜΠΑΝΙΑ ΑΝΤΙΠΛΗΜΜΥΡΙΚΩΝ ΕΡΓΩΝ
Ν. ΑΧΑΪΑΣ
ΟΡΙΣΤΙΚΗ ΜΕΛΕΤΗ
ΜΕΛΕΤΗ ΟΡΙΘΜΗΣΗΣ - ΟΡΙΖΟΝΤΙΟΤΗΤΑ
ΚΑΜΠΑΚΑ 1:500
ΣΧΕΔΙΟ 1.3: ΛΥΣΙΑΣ

ΕΠΙΧΕΙΡΗΣΗ ΔΕΛΤΑ
ΔΙΕΥΘΥΝΤΗΣ
Ο ΜΕΛΕΤΗΤΗΣ

ΧΡ. ΣΠΥΡΙΔΩΝΙΔΗΣ
Β.Π.Α.

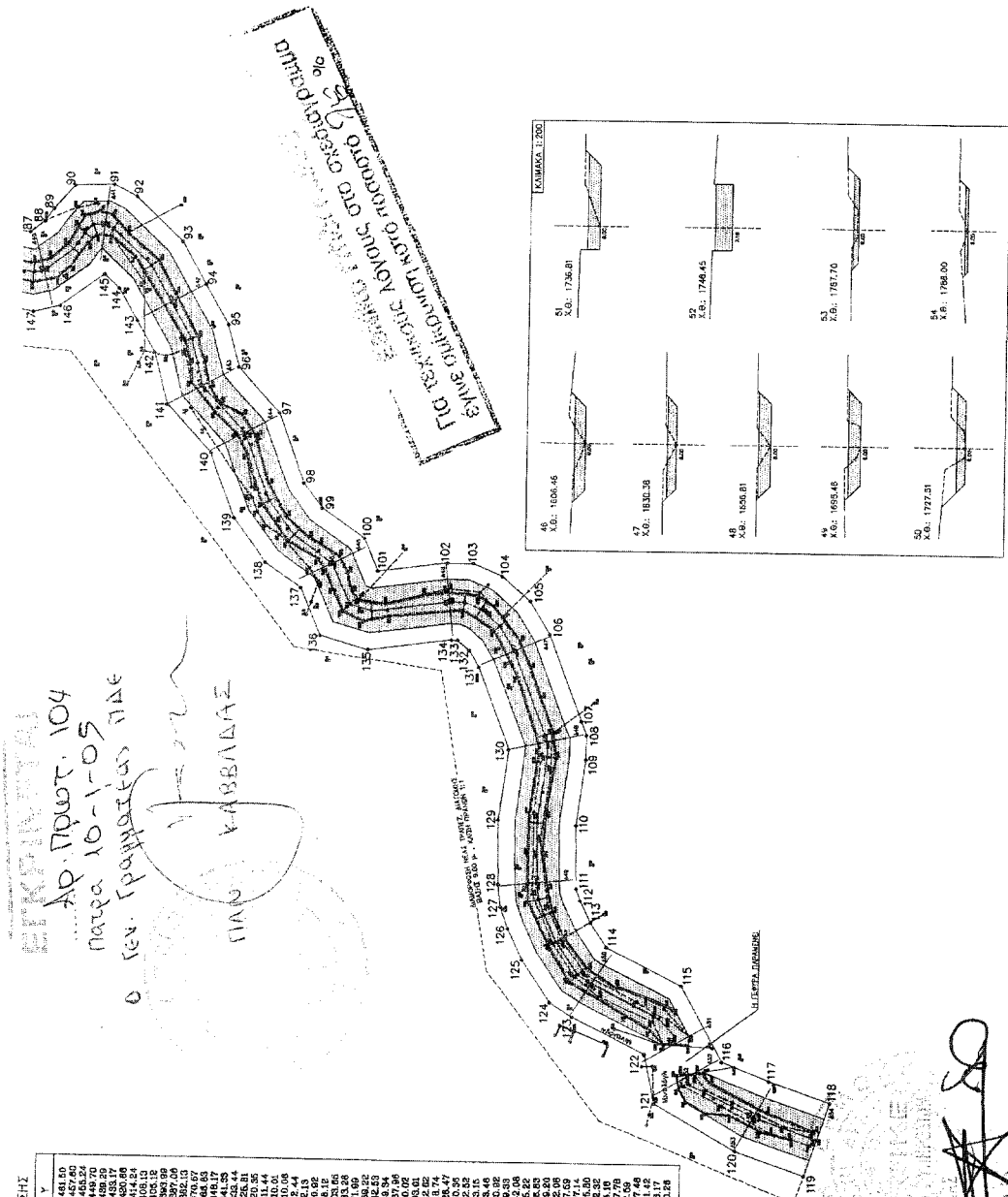
ΜΕΛΕΤΗΤΙΚΗ ΕΤΑΙΡΙΑ ΑΥΤΗΣ ΕΛΛΗΝΙΚΗΣ ΜΕΛΕ
 Ε. ΧΡΥΣΟΠΟΥΛΟΣ - Α. ΑΛΕΞΑΝΔΡΟΣ - Α. ΚΟΥΡΤΟΣ Σ.Κ.
 ΠΛ. ΓΕΩΡΓΙΟΥ Α' 28 - 262 21 ΠΑΤΡΑ - ΤΗΛ. 226303, 621539
 Α.Φ.Μ. 099782854 - Δ.Ο.Υ. Β' ΠΑΤΡΩΝ

ΕΓΚΡΙΣΤΑΙ
 Δρ. Γρως 104
 10-1-05

Ο Γεν. Γραμματέας ΠΔΕ
 ΠΑΝ. ΚΑΒΒΑΝΑΣ

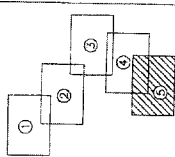
ΚΟΡΥΦΕΣ ΟΡΙΘΜΗΣΗΣ

ΣΗΜΕΙΑ	X	Y
72	289840.47	4228624.19
73	289874.74	4228595.01
74	289905.24	4228565.83
75	289972.04	4228536.65
76	290045.40	4228507.47
77	290145.00	4228478.29
78	290282.22	4228449.11
79	290458.50	4228420.00
80	290674.46	4228391.00
81	290930.50	4228362.25
82	291227.00	4228334.00
83	291564.00	4228306.50
84	291941.00	4228280.00
85	292358.00	4228254.50
86	292815.00	4228230.00
87	293312.00	4228206.50
88	293849.00	4228184.00
89	294426.00	4228162.50
90	295044.00	4228142.00
91	295703.00	4228122.50
92	296404.00	4228104.00
93	297147.00	4228086.50
94	297932.00	4228070.00
95	298760.00	4228054.50
96	299631.00	4228040.00
97	300546.00	4228026.50
98	301506.00	4228014.00
99	302511.00	4228002.50
100	303561.00	4227992.00
101	304656.00	4227982.50
102	305797.00	4227974.00
103	306984.00	4227966.50
104	308217.00	4227960.00
105	309496.00	4227954.50
106	310821.00	4227950.00
107	312192.00	4227946.50
108	313609.00	4227944.00
109	315073.00	4227942.50
110	316584.00	4227942.00
111	318142.00	4227942.50
112	319747.00	4227944.00
113	321400.00	4227946.50
114	323101.00	4227950.00
115	324850.00	4227954.50
116	326647.00	4227960.00
117	328493.00	4227966.50
118	330388.00	4227974.00
119	332333.00	4227982.50
120	334328.00	4227992.00
121	336374.00	4228002.50
122	338471.00	4228014.00
123	340619.00	4228026.50
124	342818.00	4228040.00
125	345069.00	4228054.50
126	347372.00	4228070.00
127	349727.00	4228086.50
128	352135.00	4228104.00
129	354596.00	4228122.50
130	357110.00	4228142.00
131	359677.00	4228162.50
132	362298.00	4228184.00
133	364973.00	4228206.50
134	367703.00	4228230.00
135	370488.00	4228254.50
136	373329.00	4228280.00
137	376226.00	4228306.50
138	379170.00	4228334.00
139	382161.00	4228362.25
140	385200.00	4228391.00
141	388287.00	4228420.00
142	391423.00	4228449.11
143	394608.00	4228478.29
144	397843.00	4228507.47
145	401128.00	4228536.65
146	404463.00	4228565.83
147	407848.00	4228595.01
148	411283.00	4228624.19
149	414768.00	4228653.37
150	418303.00	4228682.55
151	421888.00	4228711.73
152	425523.00	4228741.00
153	429208.00	4228770.27
154	432943.00	4228800.00
155	436728.00	4228829.27
156	440563.00	4228858.50
157	444448.00	4228887.77
158	448383.00	4228917.00
159	452368.00	4228946.27
160	456403.00	4228975.50
161	460488.00	4229004.77
162	464623.00	4229034.00
163	468808.00	4229063.27
164	473043.00	4229092.50
165	477328.00	4229121.73
166	481663.00	4229151.00
167	486048.00	4229180.27
168	490483.00	4229209.50
169	494968.00	4229238.77
170	499503.00	4229268.00
171	504088.00	4229297.27
172	508723.00	4229326.50
173	513408.00	4229355.77
174	518143.00	4229385.00
175	522928.00	4229414.27
176	527763.00	4229443.50
177	532648.00	4229472.77
178	537583.00	4229502.00
179	542568.00	4229531.27
180	547603.00	4229560.50
181	552688.00	4229589.77
182	557823.00	4229619.00
183	562908.00	4229648.27
184	568043.00	4229677.50
185	573228.00	4229706.77
186	578463.00	4229736.00
187	583748.00	4229765.27
188	589083.00	4229794.50
189	594468.00	4229823.77
190	599903.00	4229853.00
191	605388.00	4229882.27
192	610923.00	4229911.50
193	616508.00	4229940.77
194	622143.00	4229970.00
195	627828.00	4229999.27
196	633563.00	4230028.50
197	639348.00	4230057.77
198	645183.00	4230087.00
199	651068.00	4230116.27
200	656993.00	4230145.50
201	662968.00	4230174.77
202	668993.00	4230204.00
203	675068.00	4230233.27
204	681193.00	4230262.50
205	687368.00	4230291.77
206	693593.00	4230321.00
207	699868.00	4230350.27
208	706193.00	4230379.50
209	712568.00	4230408.77
210	718993.00	4230438.00
211	725468.00	4230467.27
212	731993.00	4230496.50
213	738568.00	4230525.77
214	745193.00	4230555.00
215	751868.00	4230584.27
216	758593.00	4230613.50
217	765368.00	4230642.77
218	772193.00	4230672.00
219	779068.00	4230701.27
220	785993.00	4230730.50
221	792968.00	4230759.77
222	799993.00	4230789.00
223	807068.00	4230818.27
224	814193.00	4230847.50
225	821368.00	4230876.77
226	828593.00	4230906.00
227	835868.00	4230935.27
228	843193.00	4230964.50
229	850568.00	4230993.77
230	857993.00	4231023.00
231	865468.00	4231052.27
232	872993.00	4231081.50
233	880568.00	4231110.77
234	888193.00	4231140.00
235	895868.00	4231169.27
236	903593.00	4231198.50
237	911368.00	4231227.77
238	919193.00	4231257.00
239	927068.00	4231286.27
240	934993.00	4231315.50
241	942968.00	4231344.77
242	950993.00	4231374.00
243	959068.00	4231403.27
244	967193.00	4231432.50
245	975368.00	4231461.77
246	983593.00	4231491.00
247	991868.00	4231520.27
248	1000193.00	4231549.50
249	1008568.00	4231578.77
250	1016993.00	4231608.00
251	1025468.00	4231637.27
252	1033993.00	4231666.50
253	1042568.00	4231695.77
254	1051193.00	4231725.00
255	1059868.00	4231754.27
256	1068593.00	4231783.50
257	1077368.00	4231812.77
258	1086193.00	4231842.00
259	1095068.00	4231871.27
260	1103993.00	4231900.50
261	1112968.00	4231929.77
262	1121993.00	4231959.00
263	1131068.00	4231988.27
264	1140193.00	4232017.50
265	1149368.00	4232046.77
266	1158593.00	4232076.00
267	1167868.00	4232105.27
268	1177193.00	4232134.50
269	1186568.00	4232163.77
270	1195993.00	4232193.00
271	1205468.00	4232222.27
272	1214993.00	4232251.50
273	1224568.00	4232280.77
274	1234193.00	4232310.00
275	1243868.00	4232339.27
276	1253593.00	4232368.50
277	1263368.00	4232397.77
278	1273193.00	4232427.00
279	1283068.00	4232456.27
280	1292993.00	4232485.50
281	1302968.00	4232514.77
282	1312993.00	4232544.00
283	1323068.00	4232573.27
284	1333193.00	4232602.50
285	1343368.00	4232631.77
286	1353593.00	4232661.00
287	1363868.00	4232690.27
288	1374193.00	4232719.50
289	1384568.00	4232748.77
290	1395093.00	4232778.00
291	1405668.00	4232807.27
292	1416293.00	4232836.50
293	1426968.00	4232865.77
294	1437693.00	4232895.00
295	1448468.00	4232924.27
296	1459293.00	4232953.50
297	1470168.00	4232982.77
298	1481093.00	4233012.00
299	1492068.00	4233041.27
300	1503093.00	4233070.50
301	1514168.00	4233099.77
302	1525293.00	4233129.00
303	1536468.00	4233158.27
304	1547693.00	4233187.50
305	1558968.00	4233216.77
306	1570293.00	4233246.00
307	1581668.00	4233275.27
308	1593093.00	4233304.50
309	1604568.00	4233333.77
310	1616093.00	4233363.00
311	1627668.00	4233392.27
312	1639293.00	4233421.50
313	1650968.00	4233450.77
314	1662693.00	4233480.00
315	1674468.00	4233509.27
316	1686293.00	4233538.50
317	1698168.00	4233567.77
318	1710093.00	4233597.00
319	1722068.00	4233626.27
320	1734093.00	4233655.50
321	1746168.00	4233684.77
322	1758293.00	4233714.00
323	1770468.00	4233743.27
324	1782693.00	4233772.50
325	1794968.00	4233801.77
326	1807293.00	4233831.00
327	1819668.00	4233860.27
328	1832093.00	4233889.50
329	1844568.00	4233918.77
330	1857093.00	4233948.00
331	1869668.00	4233977.27
332	1882293.00	4234006.50
333	1894968.00	4234035.77
334	1907693.00	4234065.00
335	1920468.00	4234094.27
336	1933293.00	4234123.50
337	1946168.00	4234152.77
338	1959093.00	4234182.00
339	1972068.00	4234211.27
340	1985093.00	4234240.50
341	1998168.00	4234269.77
342	2011293.00	4234299.00
343	2024468.00	4234328.27
344	2037693.00	4234357.50
345	2050968.00	4234386.77
346	2064293.00	4234416.00
347	2077668.00	4234445.27
348	2091093.00	4234474.50
349	2104568.00	4234503.77
350	2118093.00	4234533.00
351	2131668.00	4234562.27
352	21	



ΚΟΡΥΦΕΣ ΟΡΙΟΘΕΤΗΣΗΣ

ΣΤΗΜΙΑ	X	Y
87	248827.85	4228144.50
88	248840.77	4228145.40
89	248844.57	4228146.24
90	248848.37	4228147.03
91	248852.16	4228147.77
92	248855.94	4228148.56
93	248859.71	4228149.30
94	248863.47	4228150.00
95	248867.22	4228150.66
96	248870.96	4228151.28
97	248874.69	4228151.85
98	248878.40	4228152.38
99	248882.10	4228152.86
100	248885.78	4228153.29
101	248889.44	4228153.67
102	248893.08	4228154.00
103	248896.70	4228154.28
104	248900.30	4228154.51
105	248903.88	4228154.69
106	248907.44	4228154.82
107	248910.97	4228154.90
108	248914.48	4228154.94
109	248917.96	4228154.94
110	248921.41	4228154.90
111	248924.83	4228154.82
112	248928.22	4228154.70
113	248931.58	4228154.54
114	248934.91	4228154.34
115	248938.21	4228154.10
116	248941.48	4228153.82
117	248944.72	4228153.50
118	248947.93	4228153.14
119	248951.10	4228152.74
120	248954.24	4228152.30
121	248957.34	4228151.82
122	248960.41	4228151.30
123	248963.45	4228150.74
124	248966.46	4228150.14
125	248969.43	4228149.50
126	248972.37	4228148.82
127	248975.27	4228148.10
128	248978.14	4228147.34
129	248980.97	4228146.54
130	248983.77	4228145.70
131	248986.53	4228144.82
132	248989.26	4228143.90
133	248991.96	4228142.94
134	248994.62	4228141.94
135	248997.25	4228140.90
136	249000.85	4228139.82
137	249004.41	4228138.70
138	249007.94	4228137.54
139	249011.44	4228136.34
140	249014.90	4228135.10
141	249018.33	4228133.82
142	249021.73	4228132.50
143	249025.10	4228131.14
144	249028.44	4228129.74
145	249031.75	4228128.30
146	249035.03	4228126.82
147	249038.28	4228125.30



ΝΟΜΑΡΧΙΑ ΑΥΤΟΔΙΟΙΚΗΣΗ ΑΧΑΪΑΣ - ΔΙΕΥΘΥΝΣΗ ΤΕΧΝΙΚΩΝ ΥΠΕΡΕΘΝΩΝ

ΜΕΛΕΤΗ ΑΝΤΙΠΛΗΜΜΥΡΙΚΩΝ ΕΡΓΩΝ
Ν. ΑΧΑΪΑΣ
ΟΡΙΣΤΙΚΗ ΜΕΛΕΤΗ

ΜΕΛΕΤΗ ΟΡΙΟΘΕΤΗΣΗΣ-ΟΡΙΖΟΝΤΟΓΡΑΦΙΑ
ΚΑΜΑΚΑ 1:500
ΣΧΕΔΙΟ 1.5: ΛΥΓΙΑΣ

ΔΙΕΥΘΥΝΣΗ ΤΕΧΝΙΚΩΝ ΥΠΕΡΕΘΝΩΝ
ΛΟΓΟΤΥΠΟ ΜΕΛΕΤΗΣ
ΜΑΡΤΙΟΣ 2014
Ι. ΔΑΤΣΟΣ, Β. ΣΠΥΡΑΚΗΣ, Κ. ΤΣΑΛΑ
ΟΙ ΕΠΕΝΔΥΣΕΙΣ

Α.Φ.Μ. 092702894 - Δ.Ο.Υ. Β. ΠΑΡΕΩΝ

ΜΑ. ΓΕΩΡΓΙΑ Κ. 26 - 02 ΕΓ. ΠΑΡΕΩΝ, ΠΑΡΕΩΝ

Β. ΚΡΗΤΟΠΟΥΛΟΣ - Α. ΑΝΔΡΕΑΣ - Π. ΚΑΡΑΓΕΩΡΓΙΟΥ

ΜΕΛΕΤΗΤΙΚΗ ΕΤΑΙΡΙΑ ΑΝΤΙΚΑ ΕΛΛΗΝΙΚΟΣ ΟΡΓΑΝΙΣΜΟΣ