

ΕΦΗΜΕΡΙΣ ΤΗΣ ΚΥΒΕΡΝΗΣΕΩΣ

ΤΗΣ ΕΛΛΗΝΙΚΗΣ ΔΗΜΟΚΡΑΤΙΑΣ

ΤΕΥΧΟΣ ΤΕΤΑΡΤΟ

Αρ. Φύλλου 27

24 Ιανουαρίου 2008

ΠΕΡΙΕΧΟΜΕΝΑ

ΑΠΟΦΑΣΕΙΣ

- Κήρυξη έκτασης ως αναδασωτέας εμβαδού 613 τ.μ., στη θέση «Πίπα», του Δημοτικού Διαμερίσματος Μαζαρακίου, Δήμου Ωλένιας, του Ν. Αχαΐας..... 1
- Κήρυξη έκτασης ως αναδασωτέας εμβαδού 7.600 τ.μ. στη θέση «Ξερή Αγριλιά - Απιδούλα», του Δημοτικού Διαμερίσματος Αγ. Βαρβάρας Δήμου Τριταίας Ν. Αχαΐας..... 2
- Κήρυξη έκτασης ως αναδασωτέας εμβαδού 2.991 στρεμμάτων στις θέσεις «Λεμονιά, Αλώνια, Ανάληψη, Λαγανίδα, Βρεττά, Κουτσουπιά, Δένδρο, Λυγιές, Βόλα, Λαγκάδια, Ισώματα, Τριλάγκαδο, Παυλόκαστρο» των Δ.Δ. Καλλιθέας και Θέας του Δήμου Μεσσήνιος, Βασιλικού του Δήμου Φαρρών και Βραχνηϊκών του Δήμου Βραχνηϊκών, του Ν. Αχαΐας..... 3
- Κήρυξη έκτασης ως αναδασωτέας εμβαδού 2.292,27 τ.μ., στη θέση «Ρυάκι», του Δημοτικού Διαμερίσματος Ψαθοπύργου, Δήμου Ρίου, του Ν. Αχαΐας..... 4

ΑΠΟΦΑΣΕΙΣ

- Αριθμ. 5609 (1)
Κήρυξη έκτασης ως αναδασωτέας εμβαδού 613 τ.μ., στη θέση «Πίπα», του Δημοτικού Διαμερίσματος Μαζαρακίου, Δήμου Ωλένιας, του Ν. Αχαΐας.

Ο ΓΕΝΙΚΟΣ ΓΡΑΜΜΑΤΕΑΣ ΠΕΡΙΦΕΡΕΙΑΣ ΔΥΤΙΚΗΣ ΕΛΛΑΔΑΣ

Έχοντας υπόψη:

1. Το άρθρο 117 παρ. 3 του Συντάγματος της Χώρας.
2. Τις διατάξεις του ν. 2503/1997 «Διοίκηση, οργάνωση, στελέχωση της Περιφέρειας, ρύθμιση θεμάτων για την τοπική αυτοδιοίκηση και άλλες διατάξεις».
3. Την υπ' αριθμ. 186/30.6.1998 απόφαση Γ.Γ.Π.Δ.Ε «Άσκηση αρμοδιοτήτων Γενικού Γραμματέα Περιφέρειας Δυτ. Ελλάδας επί θεμάτων ΔΑΣΙΚΩΝ και μεταβίβαση του δικαιώματος υπογραφής στους Προϊσταμένους Υπηρεσιακών Μονάδων της Περιφέρειας».

4. Τις διατάξεις του ν. 998/1979 «Περί προστασίας των Δασών και των δασικών εκτάσεων» και συγκεκριμένα.
α) Του άρθρου 41 παρ. 1, όπως συμπληρώθηκε με τον ν. 3208/2003

β) Του άρθρου 38 του ν. 998/1979.

γ) Του άρθρου 70 παρ. 3 του ν. 998/1979, όπως αντικαταστάθηκε με τον ν. 3208/2003.

5. Τις σχετικές δ/γές του Υπουργείου Γεωργίας.

6. Την υπ' αριθμ. 13247/13.12.2007 πρόταση του Δασαρχείου Πατρών «Περί κηρύξεως εκτάσεως ως αναδασωτέας» εμβαδού 613 τ.μ., στη θέση «Πίπα», του Δημοτικού Διαμερίσματος Μαζαρακίου, Δήμου Ωλένιας, του Ν. Αχαΐας, αποφασίζουμε:

Κηρύσσουμε ως αναδασωτέα, με σκοπό την αποκατάσταση με φυσική αναγέννηση ή τεχνητή αναδάσωση της δασικής βλάστησης που καταστράφηκε παράνομα, έκταση της δημόσιας δασικής έκτασης από αειφύλλα - πλατύφυλλα (ρείκια-πρίνους-σχίνους- κ.λπ.) σε ποσοστό 60%, εμβαδού 613 τ.μ., στη θέση «Πίπα», του Δημοτικού Διαμερίσματος Μαζαρακίου, Δήμου Ωλένιας, του Ν. Αχαΐας, η οποία περιγράφεται με τα τμήματα 4-5-6-4 όπως αυτά φαίνονται στο συνημμένο τοπογραφικό διάγραμμα κλίμακας 1:500 το οποίο αποτελεί αναπόσπαστο μέρος της απόφασης αυτής και έχει όρια:

Βόρεια: Με αγροτική οδό προς Μαζαράκι.

Νότια: Με αγροτική καλλιεργούμενη έκταση υπό Θεοδ. Ανδρουτσόπουλο.

Ανατολικά: Με αγροτική καλλιεργούμενη έκταση υπό Θεοδ. Ανδρουτσόπουλο.

Δυτικά: Με αγροτοδασική οδό ά πέραν Δημ. Δασικής έκτασης.

Η παρούσα ισχύει μετά τη δημοσίευση της στο Δ.Δ. Μαζαρακίου και στον Δήμο Πλενίας, σύμφωνα με το άρθρο 37 του ν. 3200/1955.

Η απόφαση αυτή να δημοσιευθεί στην Εφημερίδα της Κυβερνήσεως.

Πάτρα, 19 Δεκεμβρίου 2007

Με εντολή Γενικού Γραμματέα Περιφέρειας
Ο Γενικός Διευθυντής
ΝΙΚΟΛΑΟΣ ΤΣΩΛΗΣ

Αριθμ. 5610

(2)

Κήρυξη έκτασης ως αναδασωτέας εμβαδού 7.600 τ.μ. στη θέση «Ξερή Αγγιλιά - Απιδούλα», του Δημοτικού Διαμερίσματος Αγ. Βαρβάρας Δήμου Τριταίας Ν. Αχαΐας.

Ο ΓΕΝΙΚΟΣ ΓΡΑΜΜΑΤΕΑΣ
ΠΕΡΙΦΕΡΕΙΑΣ ΔΥΤΙΚΗΣ ΕΛΛΑΔΑΣ

Έχοντας υπόψη:

1. Το άρθρο 117 παρ. 3 του Συντάγματος της Χώρας.
2. Τις διατάξεις του ν. 2503/1997 «Διοίκηση, οργάνωση, στελέχωση της Περιφέρειας, ρύθμιση θεμάτων για την τοπική αυτοδιοίκηση και άλλες διατάξεις».
3. Την υπ' αριθμ. 186/30.6.1998 απόφαση Γ.Γ.Π.Δ.Ε «Άσκηση αρμοδιοτήτων Γενικού Γραμματέα Περιφέρειας Δυτ. Ελλάδας επί θεμάτων ΔΑΣΙΚΩΝ και μεταβίβαση του δικαιώματος υπογραφής στους Προϊσταμένους Υπηρεσιακών Μονάδων της Περιφέρειας».
4. Τις διατάξεις του ν. 998/1979 «Περί προστασίας των Δασών και των δασικών εκτάσεων» και συγκεκριμένα:
 - α) Του άρθρου 41 παρ. 1, όπως συμπληρώθηκε με τον ν. 3208/2003.
 - β) Του άρθρου 38 του ν. 998/1979.
 - γ) Του άρθρου 70 παρ. 3 του ν. 998/1979, όπως αντικαταστάθηκε με τον ν. 3208/2003.
5. Τις σχετικές δ/γές του Υπουργείου Γεωργίας.
6. Την υπ' αριθμ. 13247/13.12.2007 πρόταση του Δασαρχείου Πατρών «Περί κηρύξεως εκτάσεως ως αναδασωτέας» εμβαδού 7.600 τ.μ., στη θέση «Ξερή Αγγιλιά-Απί-

δούλα», του Δημοτικού Διαμερίσματος Αγ. Βαρβάρας, Δήμου Τριταίας, του Ν. Αχαΐας, αποφασίζουμε:

Κηρύσσουμε ως αναδασωτέα, με σκοπό την αποκατάσταση με φυσική αναγέννηση ή τεχνητή αναδάσωση της δασικής βλάστησης που καταστράφηκε παράνομα, έκταση της δημόσιας δασικής έκτασης από αείφυλλα - πλατύφυλλα (πρίνους-σχίνους-κουμαριές κ.λπ.) σε ποσοστό 40-60%, εμβαδού 7.600 τ.μ., στη θέση «Ξερή Αγγιλιά-Απιδούλα», του Δημοτικού Διαμερίσματος Αγ. Βαρβάρας, Δήμου Τριταίας, του Ν. Αχαΐας, η οποία περιγράφεται με τα τμήματα Α-Β-Γ όπως αυτά φαίνονται στο συνημμένο τοπογραφικό διάγραμμα κλίμακας 1:5.000 το οποίο αποτελεί αναπόσπαστο μέρος της απόφασης αυτής και έχει όρια:

Βόρεια: Με αγρό Χαράλαμπου Μάρκου

Νότια: Με αγρό Χαράλαμπου Μάρκου

Ανατολικά: Με αγρό Χαράλαμπου Μάρκου

Δυτικά: Με αγρό Χαράλαμπου Μάρκου

Η παρούσα απόφαση ισχύει μετά τη δημοσίευση της στο Δ.Δ. Αγ. Βαρβάρας και στο Δήμο Τριταίας, σύμφωνα με το άρθρο 37 του ν. 3200/1955.

Η απόφαση αυτή να δημοσιευθεί στην Εφημερίδα της Κυβερνήσεως.

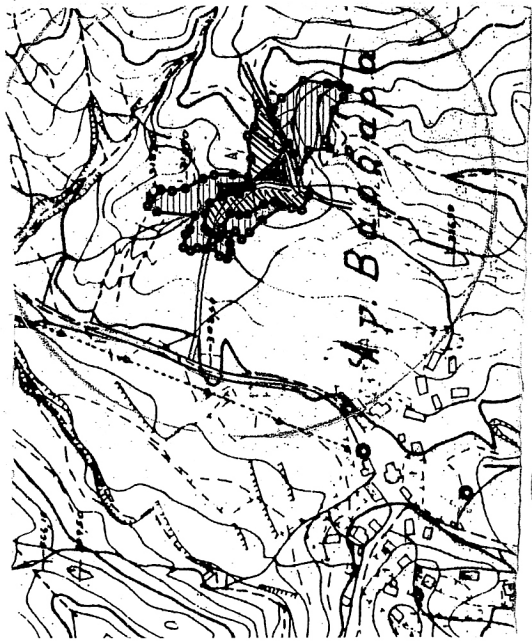
Πάτρα, 19 Δεκεμβρίου 2007

Με εντολή Γενικού Γραμματέα Περιφέρειας
Ο Γενικός Διευθυντής
ΝΙΚΟΛΑΟΣ ΤΣΩΛΗΣ

αρχική έστω 47 50707 7 4521.714Ε

ΤΟΠΟΓΡΑΦΙΚΟ ΑΙΔΙΓΡΑΜΜΑ ΑΥΛΟΒΙΑΣ, ΑΡΓΙΝΙΩΝ ΕΠΙΧΕΙΡΗΣΕΩΣ ΣΥΛΛΟΓΗΣ ΕΣΩΤΕΡΙΚΗΣ ΑΥΛΟΒΙΑΣ-ΑΡΓΙΝΙΩΝ 4
 ΔΥΤ. ΔΥΤ. ΑΥΛΟΣ ΒΑΘΕΥΣ-ΒΙΛΙΟΥ ΕΠΙΧΕΙΡΗΣΕΩΣ-ΑΥΛΟΒΙΑΣ, ΜΕΡΟΣ ΚΑΤΩΤΟ ΑΥΛΟΣ ΒΑΘΕΥΣ
 ΑΥΛΟΣ ΤΟΠΟΓΡΑΦΙΚΟ ΣΥΝΟΧΕΙΟ ΚΑΙ ΚΥΚΛΟΦΟΡΙΑΣ ΤΗΛΕΚΑΤΑΓΡΑΦΗΣ (Α, Β, Γ) ΣΧΕΔΙΑΣΜΟΣ 1:500 Τ.Μ.
 ΜΕΡΗΜΕΣ 10 ΣΥΝΟΧΕΙΟΥ
 03-12-2007

Απόδοσες Χέρυ Κιλιακός 1:5000
 Τμήμα Αρ. Βαθέως-Επιχ. Αύλων
 ΕΠΙΣΤΗΜΟΝΙΚΗ ΕΚΤΕΛΟΥΣ

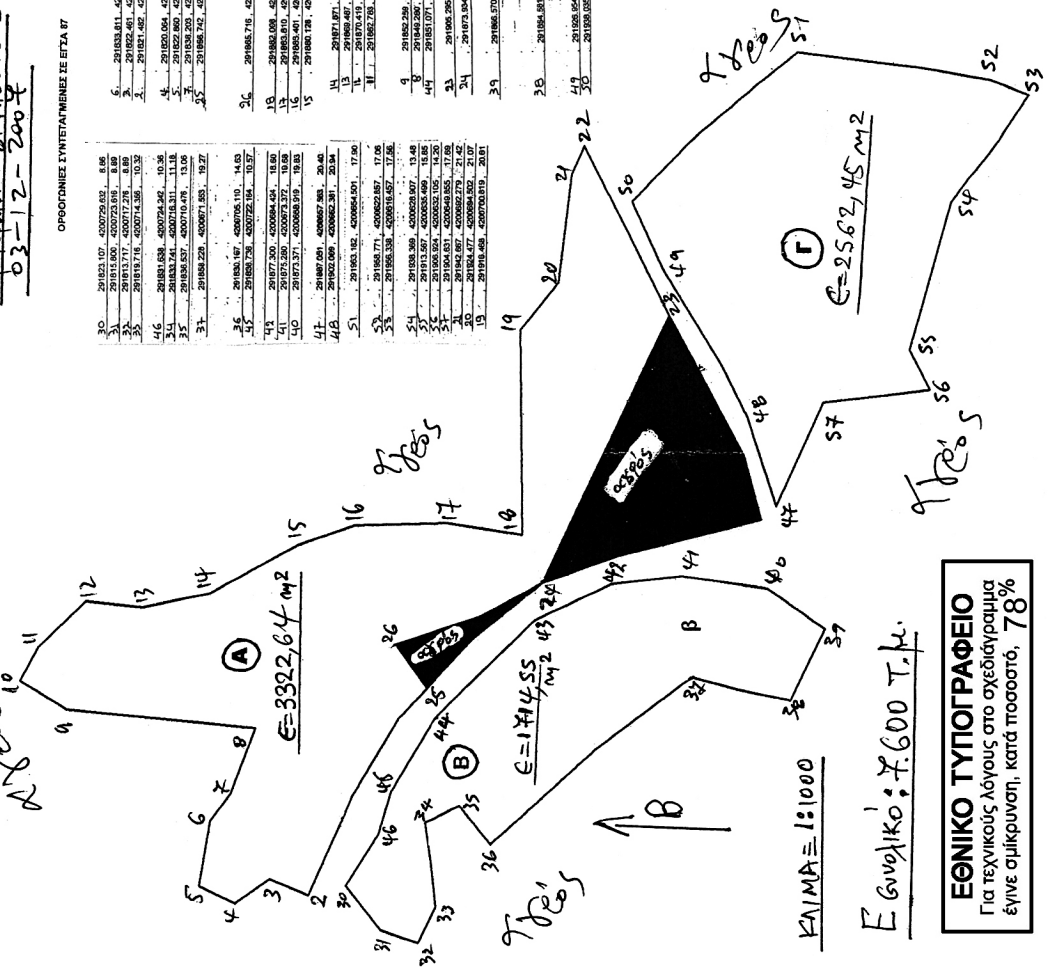


ΕΠΙΣΤΗΜΟΝΙΚΟ ΓΡΑΦΕΙΟ ΠΕΡ. ΑΥΤ. ΕΜΜΑΔΟΣ
 ΝΙΚΗΤΗΣ ΤΟΥΤΑΝΟΣ

Ο Συντάκτης
 Α. Ολλίβη
 Κώστας Οικονομικών
 Αρχιτέκτονας

ΟΡΘΟΓΩΝΙΕΣ ΕΥΣΤΑΤΗΜΕΝΕΣ ΕΣ ΕΠΤΑ 87

30	291823.07	4200759.82	8.86
31	291823.07	4200759.82	8.86
32	291813.97	4200717.28	8.86
33	291813.97	4200717.28	10.32
34	291813.97	4200717.28	10.32
35	291813.97	4200717.28	10.32
36	291813.97	4200717.28	10.32
37	291813.97	4200717.28	10.32
38	291813.97	4200717.28	10.32
39	291813.97	4200717.28	10.32
40	291813.97	4200717.28	10.32
41	291813.97	4200717.28	10.32
42	291813.97	4200717.28	10.32
43	291813.97	4200717.28	10.32
44	291813.97	4200717.28	10.32
45	291813.97	4200717.28	10.32
46	291813.97	4200717.28	10.32
47	291813.97	4200717.28	10.32
48	291813.97	4200717.28	10.32
49	291813.97	4200717.28	10.32
50	291813.97	4200717.28	10.32
51	291813.97	4200717.28	10.32
52	291813.97	4200717.28	10.32
53	291813.97	4200717.28	10.32
54	291813.97	4200717.28	10.32
55	291813.97	4200717.28	10.32
56	291813.97	4200717.28	10.32
57	291813.97	4200717.28	10.32
58	291813.97	4200717.28	10.32
59	291813.97	4200717.28	10.32
60	291813.97	4200717.28	10.32
61	291813.97	4200717.28	10.32
62	291813.97	4200717.28	10.32
63	291813.97	4200717.28	10.32
64	291813.97	4200717.28	10.32
65	291813.97	4200717.28	10.32
66	291813.97	4200717.28	10.32
67	291813.97	4200717.28	10.32
68	291813.97	4200717.28	10.32
69	291813.97	4200717.28	10.32
70	291813.97	4200717.28	10.32
71	291813.97	4200717.28	10.32
72	291813.97	4200717.28	10.32
73	291813.97	4200717.28	10.32
74	291813.97	4200717.28	10.32
75	291813.97	4200717.28	10.32
76	291813.97	4200717.28	10.32
77	291813.97	4200717.28	10.32
78	291813.97	4200717.28	10.32
79	291813.97	4200717.28	10.32
80	291813.97	4200717.28	10.32
81	291813.97	4200717.28	10.32
82	291813.97	4200717.28	10.32
83	291813.97	4200717.28	10.32
84	291813.97	4200717.28	10.32
85	291813.97	4200717.28	10.32
86	291813.97	4200717.28	10.32
87	291813.97	4200717.28	10.32
88	291813.97	4200717.28	10.32
89	291813.97	4200717.28	10.32
90	291813.97	4200717.28	10.32
91	291813.97	4200717.28	10.32
92	291813.97	4200717.28	10.32
93	291813.97	4200717.28	10.32
94	291813.97	4200717.28	10.32
95	291813.97	4200717.28	10.32
96	291813.97	4200717.28	10.32
97	291813.97	4200717.28	10.32
98	291813.97	4200717.28	10.32
99	291813.97	4200717.28	10.32
100	291813.97	4200717.28	10.32



ΚΑΙΜΑ = 1:1000
 Ε Γνωστικό : 7.600 Τ.Μ.
ΕΘΝΙΚΟ ΤΥΠΟΓΡΑΦΕΙΟ
 Για τεχνικούς λόγους στο σχεδιάγραμμα
 έγινε σμίκρυνση, κατά ποσοστό, 78%

Αριθμ. 5542

(3)

Κήρυξη έκτασης ως αναδασωτέας εμβαδού 2.991 στρεμμάτων στις θέσεις «Λεμονιά, Αλώνια, Ανάληψη, Λαγανίδα, Βρεττά, Κουτσουπιά, Δένδρο, Λυγιές, Βόλα, Λαγκάδια, Ισώματα, Τριλάγκαδο, Παυλόκαστρο» των Δ.Δ. Καλλιθέας και Θέας του Δήμου Μεσσήτιδος, Βασιλικού του Δήμου Φαρρών και Βραχνεϊκών του Δήμου Βραχνεϊκών, του Ν. Αχαΐας,

Ο ΓΕΝΙΚΟΣ ΓΡΑΜΜΑΤΕΑΣ
ΠΕΡΙΦΕΡΕΙΑΣ ΔΥΤΙΚΗΣ ΕΛΛΑΔΑΣ

Έχοντας υπόψη:

1. Το άρθρο 117 παρ. 3 του Συντάγματος της Χώρας.
2. Τις διατάξεις του ν. 2503/1997 «Διοίκηση, οργάνωση, στελέχωση της Περιφέρειας, ρύθμιση θεμάτων για την τοπική αυτοδιοίκηση και άλλες διατάξεις».
3. Την υπ' αριθμ. 186/30.6.1998 απόφαση Γ.Γ.Π.Δ.Ε «Άσκηση αρμοδιοτήτων Γενικού Γραμματέα Περιφέρειας Δυτ. Ελλάδας επί θεμάτων ΔΑΣΙΚΩΝ και μεταβίβαση του δικαιώματος υπογραφής στους Προϊσταμένους Υπηρεσιακών Μονάδων της Περιφέρειας».
4. Τις διατάξεις του ν. 998/1979 «Περί προστασίας των Δασών και των δασικών εκτάσεων» και συγκεκριμένα:
 - α) Του άρθρου 41 παρ. 1, όπως συμπληρώθηκε με τον ν. 3208/2003.
 - β) Του άρθρου 38 ν. 998/1979.
 - γ) Του άρθρου 70 παρ. 3 του ν. 998/1979, όπως αντικαταστάθηκε με το ν. 3208/2003.
5. Τις σχετικές δ/γές του Υπουργείου Γεωργίας.
6. Την υπ' αριθμ. 9996/3.10.2007 εισήγηση του Δασαρχείου Πατρών, με την οποία προτείνεται η παράταση της προθεσμίας για την κήρυξη της έκτασης ως αναδασωτέας κατά δυο (2) μήνες (από 17.10.2007 έως 17.12.2007).
7. Την υπ' αριθμ. 4280/11.10.2007 απόφαση του Ε.Γ.Γ.Π.Δ.Ε. με την οποία παρατείνεται η προθεσμία για έκδοση απόφασης κήρυξης ως αναδασωτέων των Δασικών εκτάσεων που κήηκαν στην περιοχή του Δασαρχείου Πατρών, κατά δυο (2) μήνες (από 17.10.2007 έως 17.12.2007).
8. Την υπ' αριθμ. 13111/11.12.2007 πρόταση του Δασαρχείου Πατρών «Περί κηρύξεως εκτάσεως ως αναδασω-

τέας» εμβαδού 2.991 στρεμμάτων στις θέσεις «Λεμονιά, Αλώνια, Ανάληψη, Λαγανίδα, Βρεττά, Κουτσουπιά, Δένδρο, Λυγιές, Βόλα, Λαγκάδια, Ισώματα, Τριλάγκαδο. Παυλόκαστρο» των Δ.Δ. Καλλιθέας και Θέας του Δήμου Μεσσήτιδος, Βασιλικού του Δήμου Φαρρών και Βραχνεϊκών του Δήμου Βραχνεϊκών, του Ν. Αχαΐας, αποφασίζουμε:

Κηρύσσουμε ως αναδασωτέα, με σκοπό την αποκατάσταση με φυσική αναγέννηση ή τεχνητή αναδάσωση της δασικής βλάστησης που καταστράφηκε από πυρκαγιά, την έκταση του δημόσιου δάσους, από Χαλέπιο Πεύκη και αείφυλλα πλατύφυλλα (πρίνους, σχίνα, κουμαριές), σε ποσοστό κάλυψης 60-100%, εμβαδού 2.991 στρεμμάτων, στις θέσεις «λεμονιά, Αλώνια, Ανάληψη, Λαγανίδα, Βρεττά, Κουτσουπιά, Δένδρο, Λυγιές, Βόλα, Λαγκάδια, Ισώματα, Τριλάγκαδο, Παυλόκαστρο» των Δ.Δ. Καλλιθέας και Θέας του Δήμου Μεσσήτιδος, Βασιλικού του Δήμου Φαρρών και Βραχνεϊκών του Δήμου Βραχνεϊκών, του Ν. Αχαΐας (εξαιρουμένων των νόμιμων γεωργικών καλλιεργειών καθώς και των νομίμως παραχωρημένων εκτάσεων), όπως αυτή εμφανίζεται στο συνημμένο τοπογραφικό διάγραμμα κλίμακας 1:10.000, με πίνακα συντεταγμένων κορυφών ΕΓΣΑ 87, το οποίο αποτελεί αναπόσπαστο μέρος της απόφασης αυτής και έχει όρια:

Βόρεια: Με δασικές εκτάσεις και αγρούς

Νότια: Με δασικές εκτάσεις και αγρούς

Ανατολικά: Με δασικές εκτάσεις και αγρούς

Δυτικά: Με δασικές εκτάσεις και αγρούς

Η παρούσα ισχύει μετά τη δημοσίευση της στα Δ.Δ.Καλλιθέας, Θέας του Δήμου Μεσσήτιδος, Βασιλικού του Δήμου Φαρρών και Βραχνεϊκών του Δήμου Βραχνεϊκών του Ν. Αχαΐας, σύμφωνα με το άρθρο 37 του ν. 3200/1955.

Η απόφαση αυτή να δημοσιευθεί στην Εφημερίδα της Κυβερνήσεως.

Πάτρα, 14 Δεκεμβρίου 2007

Με εντολή Γενικού Γραμματέα Περιφέρειας
Ο Γενικός Διευθυντής
ΝΙΚΟΛΑΟΣ ΤΣΩΛΗΣ

ΤΟΠΟΓΡΑΦΙΚΟ ΔΙΑΓΡΑΜΜΑ - ΑΠΟΣΠΑΣΜΑ ΟΡΘΟΦ/ΧΑΡΤΗ

που απεικονίζει δάσος - δασική έκταση - αγρούς που καταστραφήκαν από πυρκαγιά την 17-7-2007 στις θέσεις Λεμονιά - Αλώνια - Ανάληψη - Λαγανίδα - Βρεττά - Κουτσουπά Δέντρο - Λυγιές - Βόλα - Λαγκάδα - Ισόματα - Τριλάγκαδο - Πανλόκαστρο - , των Δ/Δ Καλλιθέας , Θέας Δήμου Μεσσήνης , Βασιλικού Δήμου Φαρρών, Βραχνεϊκών Δήμου Βραχνεϊκών και κηρύσσεται αναδασωτέα Από την απόφαση εξαιρούνται οι αγροί. Εμβαδόν: 2991στρ. Μαύρη γραμμή : όρια πυρκαγιάς Λευκή γραμμή: όρια Δ/Διαμερισμάτων Δ.Λώνη βεν 5542/03 ασφ φαν κ.Δ.Ε

ΚΑΙΜΑΚΑ 1:10.000



ΕΘΝΙΚΟ ΤΥΠΟΓΡΑΦΕΙΟ
Για τεχνικούς λόγους στο σχεδιάγραμμα έγινε σμίκρυνση, κατά ποσοστό, 56%



ΕΜΒΑΔΜΕΤΡΗΣΗ ΓΗΕΩΔΥ

Με τη μέθοδο των ορθογωνίων μονοστάθμων των κορυφών του (ΕΤΣΑΘ7)

Σειρά	X	Y	Εμβαδόν
1	898456.00	4224237.20	148007
2	898456.00	4224237.20	809
3	898456.74	4224237.20	723.78
4	898456.74	4224237.20	112.49
5	898456.74	4224237.20	41.97
6	898456.74	4224237.20	148.96
7	898456.74	4224237.20	204.05
8	898456.74	4224237.20	204.05
9	898456.74	4224237.20	204.05
10	898456.74	4224237.20	204.05
11	898456.74	4224237.20	204.05
12	898456.74	4224237.20	204.05
13	898456.74	4224237.20	204.05
14	898456.74	4224237.20	204.05
15	898456.74	4224237.20	204.05
16	898456.74	4224237.20	204.05
17	898456.74	4224237.20	204.05
18	898456.74	4224237.20	204.05
19	898456.74	4224237.20	204.05
20	898456.74	4224237.20	204.05
21	898456.74	4224237.20	204.05
22	898456.74	4224237.20	204.05
23	898456.74	4224237.20	204.05
24	898456.74	4224237.20	204.05
25	898456.74	4224237.20	204.05
26	898456.74	4224237.20	204.05
27	898456.74	4224237.20	204.05
28	898456.74	4224237.20	204.05
29	898456.74	4224237.20	204.05
30	898456.74	4224237.20	204.05
31	898456.74	4224237.20	204.05
32	898456.74	4224237.20	204.05
33	898456.74	4224237.20	204.05
34	898456.74	4224237.20	204.05
35	898456.74	4224237.20	204.05
36	898456.74	4224237.20	204.05
37	898456.74	4224237.20	204.05
38	898456.74	4224237.20	204.05
39	898456.74	4224237.20	204.05
40	898456.74	4224237.20	204.05
41	898456.74	4224237.20	204.05
42	898456.74	4224237.20	204.05
43	898456.74	4224237.20	204.05
44	898456.74	4224237.20	204.05
45	898456.74	4224237.20	204.05
46	898456.74	4224237.20	204.05
47	898456.74	4224237.20	204.05
48	898456.74	4224237.20	204.05
49	898456.74	4224237.20	204.05
50	898456.74	4224237.20	204.05
51	898456.74	4224237.20	204.05
52	898456.74	4224237.20	204.05
53	898456.74	4224237.20	204.05
54	898456.74	4224237.20	204.05
55	898456.74	4224237.20	204.05
56	898456.74	4224237.20	204.05
57	898456.74	4224237.20	204.05
58	898456.74	4224237.20	204.05
59	898456.74	4224237.20	204.05
60	898456.74	4224237.20	204.05
61	898456.74	4224237.20	204.05
62	898456.74	4224237.20	204.05
63	898456.74	4224237.20	204.05
64	898456.74	4224237.20	204.05
65	898456.74	4224237.20	204.05
66	898456.74	4224237.20	204.05
67	898456.74	4224237.20	204.05
68	898456.74	4224237.20	204.05
69	898456.74	4224237.20	204.05
70	898456.74	4224237.20	204.05
71	898456.74	4224237.20	204.05
72	898456.74	4224237.20	204.05
73	898456.74	4224237.20	204.05
74	898456.74	4224237.20	204.05
75	898456.74	4224237.20	204.05
76	898456.74	4224237.20	204.05
77	898456.74	4224237.20	204.05
78	898456.74	4224237.20	204.05
79	898456.74	4224237.20	204.05
80	898456.74	4224237.20	204.05
81	898456.74	4224237.20	204.05
82	898456.74	4224237.20	204.05
83	898456.74	4224237.20	204.05
84	898456.74	4224237.20	204.05
85	898456.74	4224237.20	204.05
86	898456.74	4224237.20	204.05
87	898456.74	4224237.20	204.05
88	898456.74	4224237.20	204.05
89	898456.74	4224237.20	204.05
90	898456.74	4224237.20	204.05
91	898456.74	4224237.20	204.05
92	898456.74	4224237.20	204.05
93	898456.74	4224237.20	204.05
94	898456.74	4224237.20	204.05
95	898456.74	4224237.20	204.05
96	898456.74	4224237.20	204.05
97	898456.74	4224237.20	204.05
98	898456.74	4224237.20	204.05
99	898456.74	4224237.20	204.05
100	898456.74	4224237.20	204.05
101	898456.74	4224237.20	204.05
102	898456.74	4224237.20	204.05
103	898456.74	4224237.20	204.05
104	898456.74	4224237.20	204.05
105	898456.74	4224237.20	204.05
106	898456.74	4224237.20	204.05
107	898456.74	4224237.20	204.05
108	898456.74	4224237.20	204.05
109	898456.74	4224237.20	204.05
110	898456.74	4224237.20	204.05
111	898456.74	4224237.20	204.05
112	898456.74	4224237.20	204.05
113	898456.74	4224237.20	204.05
114	898456.74	4224237.20	204.05
115	898456.74	4224237.20	204.05
116	898456.74	4224237.20	204.05
117	898456.74	4224237.20	204.05
118	898456.74	4224237.20	204.05
119	898456.74	4224237.20	204.05
120	898456.74	4224237.20	204.05
121	898456.74	4224237.20	204.05
122	898456.74	4224237.20	204.05
123	898456.74	4224237.20	204.05
124	898456.74	4224237.20	204.05
125	898456.74	4224237.20	204.05
126	898456.74	4224237.20	204.05
127	898456.74	4224237.20	204.05
128	898456.74	4224237.20	204.05
129	898456.74	4224237.20	204.05
130	898456.74	4224237.20	204.05
131	898456.74	4224237.20	204.05
132	898456.74	4224237.20	204.05
133	898456.74	4224237.20	204.05
134	898456.74	4224237.20	204.05
135	898456.74	4224237.20	204.05
136	898456.74	4224237.20	204.05
137	898456.74	4224237.20	204.05
138	898456.74	4224237.20	204.05
139	898456.74	4224237.20	204.05
140	898456.74	4224237.20	204.05
141	898456.74	4224237.20	204.05
142	898456.74	4224237.20	204.05
143	898456.74	4224237.20	204.05
144	898456.74	4224237.20	204.05
145	898456.74	4224237.20	204.05
146	898456.74	4224237.20	204.05
147	898456.74	4224237.20	204.05
148	898456.74	4224237.20	204.05
149	898456.74	4224237.20	204.05
150	898456.74	4224237.20	204.05
151	898456.74	4224237.20	204.05
152	898456.74	4224237.20	204.05
153	898456.74	4224237.20	204.05
154	898456.74	4224237.20	204.05
155	898456.74	4224237.20	204.05
156	898456.74	4224237.20	204.05
157	898456.74	4224237.20	204.05
158	898456.74	4224237.20	204.05
159	898456.74	4224237.20	204.05
160	898456.74	4224237.20	204.05
161	898456.74	4224237.20	204.05
162	898456.74	4224237.20	204.05
163	898456.74	4224237.20	204.05
164	898456.74	4224237.20	204.05
165	898456.74	4224237.20	204.05
166	898456.74	4224237.20	204.05
167	898456.74	4224237.20	204.05
168	898456.74	4224237.20	204.05
169	898456.74	4224237.20	204.05
170	898456.74	4224237.20	204.05
171	898456.74	4224237.20	204.05
172	898456.74	4224237.20	204.05
173	898456.74	4224237.20	204.05
174	898456.74	4224237.20	204.05
175	898456.74	4224237.20	204.05
176	898456.74	4224237.20	204.05
177	898456.74	4224237.20	204.05
178	898456.74	4224237.20	204.05
179	898456.74	4224237.20	204.05
180	898456.74	4224237.20	204.05
181	898456.74	4224237.20	204.05
182	898456.74	4224237.20	204.05
183	898456.74	4224237.20	204.05
184	898456.74	4224237.20	204.05
185	898456.74	4224237.20	204.05
186	898456.74	4224237.20	204.05
187	898456.74	4224237.20	204.05
188	898456.74	4224237.20	204.05
189	898456.74	4224237.20	204.05
190	898456.74	4224237.20	204.05
191	898456.74	4224237.20	204.05
192	898456.74	4224237.20	204.05
193	898456.74	4224237.20	204.05
194	898456.74	4224237.20	204.05
195	898456.74	4224237.20	204.05
196	898456.74	4224237.20	204.05
197	898456.74	4224237.20	204.05
198	898456.74	4224237.20	204.05
199	898456.74	4224237.20	204.05
200	898456.74	4224237.20	204.05

Ε=1/2 Σ(x_i + x_{i+1}) * (y_i - y_{i+1})
E = 2991697.45 με

Πάτρα 14-12-2007

Πάτρα 11-12-2007
ΟΙ ΣΥΝΤΑΚΤΕΣ
Ν. Αγκινοβουλής
Δασοφύλακας
Κ. Καραϊσάκος
Δασοπόνος

Ο ΔΑΣΑΡΧΗΣ ΠΑΤΡΩΝ
Χρ. Γκαγκανάκος
Δασολόγος

ΘΕΩΡΗΘΗΚΕ
Ε.Γ.Π.Δ.Ε.
Ο ΓΕΝ. ΔΙΝΤΗΣ Π.Δ.Ε.
Νίκ. Τσώλης

Αριθμ. 5565

(4)

Κήρυξη έκτασης ως αναδασωτέας εμβαδού 2.292,27 τ.μ., στη θέση «Ρυάκι», του Δημοτικού Διαμερίσματος Ψαθοπούργου, Δήμου Ρίου, του Ν. Αχαΐας.

Ο ΓΕΝΙΚΟΣ ΓΡΑΜΜΑΤΕΑΣ
ΠΕΡΙΦΕΡΕΙΑΣ ΔΥΤΙΚΗΣ ΕΛΛΑΔΑΣ

Έχοντας υπόψη:

1. Το άρθρο 117 παρ. 3 του Συντάγματος της Χώρας.
2. Τις διατάξεις του ν. 2503/1997 «Διοίκηση, οργάνωση, στελέχωση της Περιφέρειας, ρύθμιση θεμάτων για την τοπική αυτοδιοίκηση και άλλες διατάξεις».

3. Την υπ' αριθμ. 186/30.6.1998 απόφαση Γ.Γ.Π.Δ.Ε «Άσκηση αρμοδιοτήτων Γενικού Γραμματέα Περιφέρειας Δυτ. Ελλάδας επί θεμάτων ΔΑΣΙΚΩΝ και μεταβίβαση του δικαιώματος υπογραφής στους Προϊσταμένους Υπηρεσιακών Μονάδων της Περιφέρειας».

4. Τις διατάξεις του ν. 998/1979 «Περί προστασίας των Δασών και των δασικών εκτάσεων» και συγκεκριμένα:

α) Του άρθρου 41 παρ. 1, όπως συμπληρώθηκε με τον ν. 3208/2003.

β) Του άρθρου 38 του ν. 998/1979.

γ) Του άρθρου 70 παρ. 3 του ν. 998/1979, όπως αντικαταστάθηκε με τον ν. 3208/2003.

5. Τις σχετικές δ/γές του Υπουργείου Γεωργίας.

6. Την υπ' αριθμ. 13015/7.12.2007 πρόταση του Δασαρχείου Πατρών «Περί κηρύξεως εκτάσεως ως αναδασωτέας» εμβαδού 2.292,27 τ.μ., στη θέση «Ρυάκι», του Δημοτικού Διαμερίσματος Ψαθοπούργου, Δήμου Ρίου, του Ν. Αχαΐας, αποφασίζουμε:

Κηρύσσουμε ως αναδασωτέα, με σκοπό την αποκατάσταση με φυσική αναγέννηση ή τεχνητή αναδάσωση της δασικής βλάστησης που καταστράφηκε παράνομα, έκταση της δημόσιας δασικής έκτασης από αείφυλλα - πλατύφυλλα (σχίνους-λυγαριές-αγριελιές κ.λπ.) σε ποσοστό 50-60%, εμβαδού 2.292,27 τ.μ., τη θέση «Ρυάκι», του Δημοτικού Διαμερίσματος Ψαθοπούργου, Δήμου Ρίου, του Ν. Αχαΐας, η οποία περιγράφεται με τα στοιχεία Α-Β-Γ-Δ-Ε-Ζ-Η-Α όπως αυτά φαίνονται στο συνημμένο τοπογραφικό διάγραμμα κλίμακας 1:5.000 το οποίο αποτελεί αναπόσπαστο μέρος της απόφασης αυτής και έχει όρια:

Βόρεια: Με απαλλοτριωμένη έκταση από ΟΣΕ- εμφανίζουσα δασική μορφή.

Νότια: Με γραμμή ΟΣΕ.

Ανατολικά: Με Δασική έκταση και συνέχεια με δρόμο.

Δυτικά: Με απαλλοτριωμένη έκταση από ΟΣΕ και τίζραν με ρέμα.

Η παρούσα απόφαση ισχύει μετά τη δημοσίευση της στο Δ.Δ. Ψαθοπούργου και στον Δήμο Ρίου, σύμφωνα με το άρθρο 37 του ν. 3200/1955.

Η απόφαση αυτή να δημοσιευθεί στην Εφημερίδα της Κυβερνήσεως.

Πάτρα, 17 Δεκεμβρίου 2007

Με εντολή Γενικού Γραμματέα Περιφέρειας
Ο Γενικός Διευθυντής
ΝΙΚΟΛΑΟΣ ΤΣΩΛΗΣ

