



# ΕΦΗΜΕΡΙΣ ΤΗΣ ΚΥΒΕΡΝΗΣΕΩΣ

## ΤΗΣ ΕΛΛΗΝΙΚΗΣ ΔΗΜΟΚΡΑΤΙΑΣ

ΤΕΥΧΟΣ ΑΝΑΓΚΑΣΤΙΚΩΝ ΑΠΑΛΟΤΡΙΩΣΕΩΝ ΚΑΙ ΠΟΛΕΟΔΟΜΙΚΩΝ ΘΕΜΑΤΩΝ

Αρ. Φύλλου 370

27 Νοεμβρίου 2012

### ΠΕΡΙΕΧΟΜΕΝΑ

#### ΑΠΟΦΑΣΕΙΣ

Έγκριση κήρυξης - οριοθέτησης του αρχαιολογικού χώρου Αρχαίας Πάτρας, Περιφερειακής Ενότητας Αχαΐας, Περιφέρειας Δυτικής Ελλάδας..... 1

#### ΔΙΟΡΘΩΣΕΙΣ ΣΦΑΛΜΑΤΩΝ

Διόρθωση Σφάλματος στις αριθμ. Δ12α/Φ81/5604/18-10-2012 και Δ12α /Φ81/5258/18-10-2012 αποφάσεις του Αναπληρωτή Υπουργού Ανάπτυξης Ανταγωνιστικότητας Υποδομών Μεταφορών και Δικτύων, οι οποίες δημοσιεύθηκαν στο υπ' αριθμ. 332/30-10-2012 ΑΑΠ και αφορούν στην κήρυξη απαλοτριώσεως έργων του Μετρό Θεσσαλονίκης. .... 2

### ΑΠΟΦΑΣΕΙΣ

Αριθμ. ΥΠΑΙΘΠΑ/ΓΔΑΠΚ/ΔΙΠΚΑ/ΤΑΧ/Φ43/11981534612/6933/5481 (1)  
Έγκριση κήρυξης - οριοθέτησης του αρχαιολογικού χώρου Αρχαίας Πάτρας, Περιφερειακής Ενότητας Αχαΐας, Περιφέρειας Δυτικής Ελλάδας.

#### Ο ΑΝΑΠΛΗΡΩΤΗΣ ΥΠΟΥΡΓΟΣ ΠΑΙΔΕΙΑΣ ΚΑΙ ΘΡΗΣΚΕΥΜΑΤΩΝ, ΠΟΛΙΤΙΣΜΟΥ ΚΑΙ ΑΘΛΗΤΙΣΜΟΥ

Έχοντας υπ' όψιν:

1. Το Π.Δ. 63/2005 (ΦΕΚ98/Α'/22.4.05) «Κωδικοποίηση της Νομοθεσίας για την Κυβέρνηση και τα Κυβερνητικά Όργανα».

2. Την υπ' αριθμ. ΥΠΠΟ/ΓΝΟΣ/49610/28.11.90 (ΦΕΚ 743/Β'/29.11.90) «Εξαίρεση από τον περιορισμό των τριών υπογραφών».

3. Το Π.Δ. 85/2012 «Ίδρυση Υπουργείου Παιδείας και Θρησκευμάτων, Πολιτισμού και Αθλητισμού» (ΦΕΚ 141/Α'/21.06.2012).

4. Το Π.Δ. 86/2012 «Διορισμός Υπουργών, Αναπληρωτών Υπουργών και Υφυπουργών» (ΦΕΚ141/Α'/21.06.2012).

5. Την υπ' αριθμ. Υ27/27.6.12 απόφαση (ΦΕΚ 2048/Β'/28.6.12) «Καθορισμός αρμοδιοτήτων του Αναπληρωτή Υπουργού Παιδείας και Θρησκευμάτων, Πολιτισμού και Αθλητισμού Κωνσταντίνου Τζαβάρρα».

6. Το Π.Δ. 96/2012 «Σύσταση Γενικής Γραμματείας Πολιτισμού στο Υπουργείο Παιδείας και Θρησκευμάτων, Πολιτισμού και Αθλητισμού» (ΦΕΚ 154/Α'/24.7.12).

7. Τις διατάξεις του Ν. 3028/02 (ΦΕΚ 153/Α'/28.6.02) «Για την Προστασία των Αρχαιοτήτων και εν γένει της Πολιτιστικής Κληρονομιάς» (άρθρο 12, § 1 περί οριοθέτησης αρχαιολογικών χώρων).

8. Την ομόφωνη γνωμοδότηση του Κεντρικού Αρχαιολογικού Συμβουλίου, όπως διατυπώθηκε στην υπ' αριθμ. 18/1.8.12 πράξη του.

9. Το υπ' αριθμ. ΥΠ.ΠΑΙ.Θ.Π.Α/ΓΔΑΜΤΕ/ΔΤΦΚ/87080/5892/484/11.9.12 έγγραφο της Διεύθυνσης Τοπογραφίσεων Φωτογραμμετρίας και Κτηματολογίου, αποφασίζουμε:

Εγκρίνεται η κήρυξη - οριοθέτηση του αρχαιολογικού χώρου Πατρών, Περιφερειακής Ενότητας Αχαΐας, Περιφέρειας Δυτικής Ελλάδας, σύμφωνα με το υποβληθέν απόσπασμα χάρτη, το οποίο περιλαμβάνει τμήμα της σύγχρονης πόλης. Στο τμήμα αυτό έχουν εντοπισθεί αρχαία κατάλοιπα από την πρωτοελλαδική, μυκηναϊκή, γεωμετρική και αρχαϊκή περίοδο, ο πολεοδομικός ιστός της αρχαίας πόλης, όπως διαμορφώθηκε από την κλασική εποχή και, κυρίως, κατά τη διάρκεια της μεγάλης ακμής της στα ελληνιστικά και ρωμαϊκά χρόνια. Περιλαμβάνει, επίσης, το βυζαντινό κάστρο, με όλες τις μεταγενέστερες οικοδομικές φάσεις και την περιοχή της Άνω Πόλης, με σημαντικά αρχαία και νεώτερα μνημεία.

Εντός των ορίων του αρχαιολογικού χώρου να ασκείται αρχαιολογικός - ανασκαφικός έλεγχος, στο πλαίσιο της διαδικασίας χορήγησης εγκρίσεων για την έκδοση οικοδομικών αδειών για πάσης φύσεως δημόσια, ιδιωτικά και εκκλησιαστικά έργα.

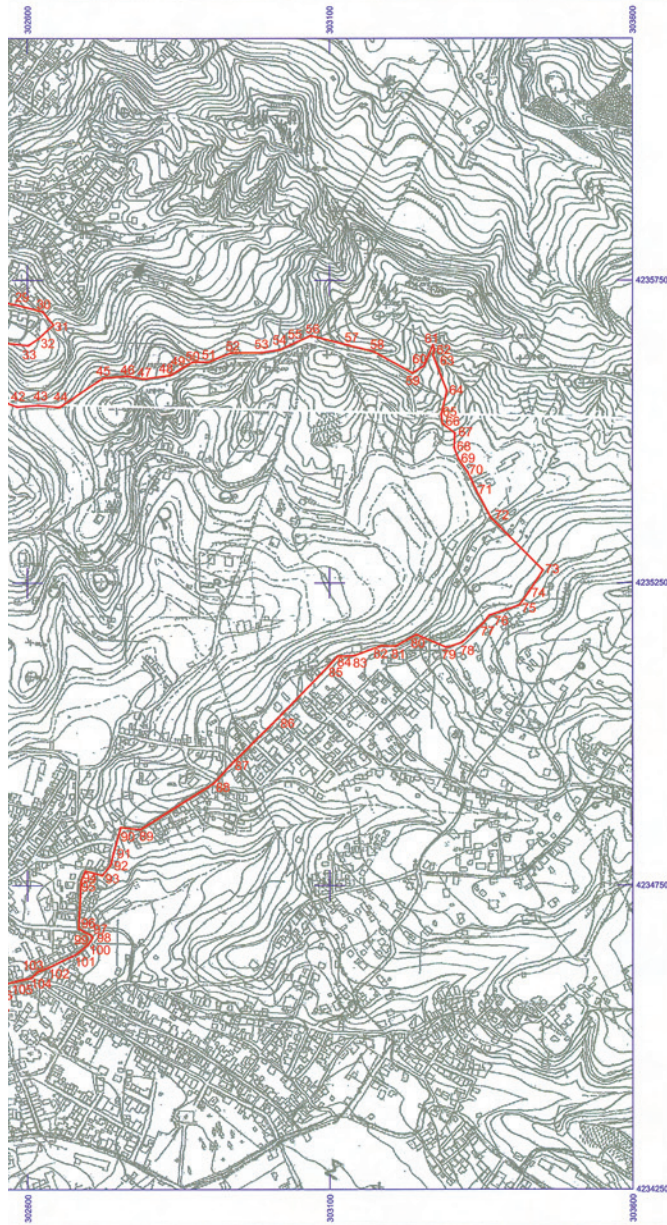
Από τις διατάξεις της παρούσας Απόφασης δεν προκαλείται δαπάνη σε βάρος του Κρατικού Προϋπολογισμού.

Η απόφαση αυτή να δημοσιευθεί στην Εφημερίδα της Κυβερνήσεως.

Αθήνα, 8 Νοεμβρίου 2012

Ο ΑΝΑΠΛΗΡΩΤΗΣ ΥΠΟΥΡΓΟΣ  
ΚΩΝΣΤΑΝΤΙΝΟΣ ΤΖΑΒΑΡΑΣ





<b>ΥΠΟΥΡΓΕΙΟ ΠΑΙΔΕΙΑΣ &amp; ΘΡΗΣΚΕΥΜΑΤΩΝ, ΠΟΛΙΤΙΣΜΟΥ &amp; ΑΘΛΗΤΙΣΜΟΥ ΓΕΝΙΚΗ ΓΡΑΜΜΑΤΕΙΑ ΠΟΛΙΤΙΣΜΟΥ</b>	
<b>ΔΙΕΥΘΥΝΣΗ ΤΟΠΟΓΡΑΦΗΣΕΩΝ ΦΩΤΟΓΡΑΜΜΕΤΡΙΑΣ &amp; ΚΤΗΜΑΤΟΛΟΓΙΟΥ</b>	
<b>ΜΕΛΕΤΗ:</b> ΟΡΙΟΘΕΤΗΣΗ ΤΟΥ ΑΡΧΑΙΟΛΟΓΙΚΟΥ ΧΩΡΟΥ ΑΡΧΑΙΑΣ ΠΑΤΡΑΣ, Π.Ε. ΑΧΑΪΑΣ, ΠΕΡΙΦΕΡΕΙΑΣ ΔΥΤΙΚΗΣ ΕΛΛΑΔΑΣ	
<b>ΣΧΕΔΙΟ:</b> ΤΟΠΟΓΡΑΦΙΚΟ ΔΙΑΓΡΑΜΜΑ	
<b>ΥΠΟΛΟΓΙΣΜΟΙ - ΣΧΕΔΙΑΣΗ:</b> ΣΟΦΙΑ ΚΑΡΑΚΑΣΙΔΗ ΤΟΠΟΓΡΑΦΟΣ ΜΗΧΑΝΙΚΟΣ ΤΕ	<b>ΥΠΟΓΡΑΦΗ</b> 
<b>ΥΠΟΜΝΗΜΑ</b> ———— ΟΡΙΟ ΑΡΧΑΙΟΛΟΓΙΚΟΥ ΧΩΡΟΥ ΛΠΟΣΤΕΛΙΣΜΑ Φ.Χ. Γ.Υ.Σ. 6225/3 ΝΑΥΠΑΚΤΟΣ, 6225/5 ΧΑΛΚΙΔΑΡΤΣΑ	
Ελληνικό Γεωδαιτικό Σύστημα Αναφοράς 1987 (Ε.Γ.Σ.Α. '87) Ελλειμματικός αναφοράς GRS 80 (a = 6 378 137 μ, 1f = 296.257222101) Προβολή : Ευκλείδεια Μερκατορική Κεντρικός Μεσημβρινός λo = 24° 00' 00" μτ Κο = 0.999600 Τμηματική Κεντρική Μεσημβρινή : +500 000.00 μ Γεωγραφικό Πλάτος Αναφοράς : 0° 00' 00"	
<b>ΘΕΩΡΗΣΗ ΠΡΟΪΣΤΑΜΕΝΟΥ</b> <div style="display: flex; align-items: center;"> <div style="font-size: 8px;">                     Ο ΠΡΟΪΣΤΑΜΕΝΟΣ ΤΗΣ ΔΙΕΥΘΥΝΣΗΣ                      ΤΟΠΟΓΡΑΦΗΣΕΩΝ, ΦΩΤΟΓΡΑΜΜΕΤΡΙΑΣ                      &amp; ΚΤΗΜΑΤΟΛΟΓΙΟΥ                      ΔΙΕΥΘΥΝΤΗΣ Η. ΚΑΜΠΟΥΡΑΚΗΣ                      Το παρόν σχέδιο αποτελεί επίσημο έγγραφο                      αριθμ. πρωτ. ΥΠΟΥΡΓΕΙΟΥ ΠΑΙΔΕΙΑΣ ΚΑΙ                      ΘΡΗΣΚΕΥΜΑΤΩΝ, ΠΟΛΙΤΙΣΜΟΥ ΚΑΙ                      ΑΘΛΗΤΙΣΜΟΥ Π.Δ.Α.Π.Κ. Δ/νση Τεχν. Υπ. 1/1                      ΔΙΕΥΘΥΝΣΗ ΤΟΠΟΓΡΑΦΗΣΕΩΝ, ΦΩΤΟΓΡΑΜΜΕΤΡΙΑΣ                      ΚΑΙ ΚΤΗΜΑΤΟΛΟΓΙΟΥ                      του Υπουργείου Αρχαιολογικών Χώρων, Ε.Π.Ι.Σ.                      Μουσείων και Αρχαιολογικών Χώρων, Ε.Π.Ι.Σ.                      της Διεύθυνσης Προϊστορικών και                      Κλασικών Αρχαιοτήτων του Υπουργείου                      Πολιτισμού και Θρησκευμάτων, Πολιτισμού                      και Αθλητισμού.                 </div> </div>	

Το παρόν σχέδιο συνοδεύει το με  
αριθμό πρωτ. ΥΠΟΥΡΓΕΙΟΥ ΠΑΙΔΕΙΑΣ ΚΑΙ  
ΘΡΗΣΚΕΥΜΑΤΩΝ, ΠΟΛΙΤΙΣΜΟΥ ΚΑΙ  
ΑΘΛΗΤΙΣΜΟΥ / Γ.Δ.Α.Π.Κ. / Δ.Ι.Π.Μ.Α. / Τ.Α.Χ. / Φ.43 /  
119815 / 1.34.612.1.6.933.15481.18.11/2  
του Τμήματος Αρχαιολογικών Χώρων,  
Μνημείων και Αρχαιογνωστικής Έρευνας  
της Διεύθυνσης Προϊστορικών και  
Κλασικών Αρχαιοτήτων του Υπουργείου  
Παιδείας και Θρησκευμάτων, Πολιτισμού  
και Αθλητισμού.

ΟΡΙΟΘΕΤΗΣΗ ΑΡΧΑΙΟΛΟΓΙΚΟΥ ΧΩΡΟΥ ΑΡΧΑΙΑΣ ΠΑΤΡΑΣ				
Π.Ε. ΑΧΑΪΑΣ, ΠΕΡΙΦΕΡΕΙΑΣ ΔΥΤΙΚΗΣ ΕΛΛΑΔΑΣ				
ΣΤ' ΕΠΚΑ				
ΠΙΝΑΚΑΣ ΣΥΝΤΕΤΑΓΜΕΝΩΝ				
ΣΗΜΕΙΟ	ΔΙΑΓΡΑΜΜΑ 1:5000	Φ.Χ. 1:50000	ΣΥΝ/ΝΗ Χ [ΕΓΣΑ '87]	ΣΥΝ/ΝΗ Υ [ΕΓΣΑ '87]
1	6225/5	ΧΑΛΑΝΔΡΙΤΣΑ	300889.00	4234724.00
2	6225/5	ΧΑΛΑΝΔΡΙΤΣΑ	300934.81	4235055.63
3	6225/5	ΧΑΛΑΝΔΡΙΤΣΑ	300958.62	4235082.88
4	6225/5	ΧΑΛΑΝΔΡΙΤΣΑ	301097.93	4235186.33
5	6225/5	ΧΑΛΑΝΔΡΙΤΣΑ	301142.11	4235218.74
6	6225/5	ΧΑΛΑΝΔΡΙΤΣΑ	301184.18	4235249.44
7	6225/5	ΧΑΛΑΝΔΡΙΤΣΑ	301220.83	4235275.63
8	6225/5	ΧΑΛΑΝΔΡΙΤΣΑ	301252.71	4235297.99
9	6225/5	ΧΑΛΑΝΔΡΙΤΣΑ	301267.79	4235308.57
10	6225/5	ΧΑΛΑΝΔΡΙΤΣΑ	301321.23	4235334.90
11	6225/5	ΧΑΛΑΝΔΡΙΤΣΑ	301366.08	4235353.15
12	6225/5	ΧΑΛΑΝΔΡΙΤΣΑ	301478.43	4235459.45
13	6225/5	ΧΑΛΑΝΔΡΙΤΣΑ	301587.67	4235565.75
14	6225/3	ΝΑΥΠΑΚΤΟΣ	301658.31	4235632.42
15	6225/3	ΝΑΥΠΑΚΤΟΣ	301714.14	4235680.05
16	6225/3	ΝΑΥΠΑΚΤΟΣ	301761.37	4235731.37
17	6225/3	ΝΑΥΠΑΚΤΟΣ	301770.37	4235776.22
18	6225/3	ΝΑΥΠΑΚΤΟΣ	301788.49	4235843.69
19	6225/3	ΝΑΥΠΑΚΤΟΣ	301813.76	4235943.57
20	6225/3	ΝΑΥΠΑΚΤΟΣ	301921.87	4235916.54
21	6225/3	ΝΑΥΠΑΚΤΟΣ	302014.48	4235894.94
22	6225/3	ΝΑΥΠΑΚΤΟΣ	302107.25	4235873.83
23	6225/3	ΝΑΥΠΑΚΤΟΣ	302199.59	4235847.11
24	6225/3	ΝΑΥΠΑΚΤΟΣ	302299.47	4235824.62
25	6225/3	ΝΑΥΠΑΚΤΟΣ	302396.70	4235753.18
26	6225/3	ΝΑΥΠΑΚΤΟΣ	302433.08	4235728.04
27	6225/3	ΝΑΥΠΑΚΤΟΣ	302440.16	4235723.81
28	6225/3	ΝΑΥΠΑΚΤΟΣ	302520.66	4235723.05
29	6225/3	ΝΑΥΠΑΚΤΟΣ	302584.97	4235709.34
30	6225/3	ΝΑΥΠΑΚΤΟΣ	302625.52	4235698.93
31	6225/3	ΝΑΥΠΑΚΤΟΣ	302643.16	4235676.58
32	6225/3	ΝΑΥΠΑΚΤΟΣ	302618.44	4235653.38
33	6225/3	ΝΑΥΠΑΚΤΟΣ	302601.09	4235642.19
34	6225/3	ΝΑΥΠΑΚΤΟΣ	302529.39	4235650.12
35	6225/3	ΝΑΥΠΑΚΤΟΣ	302493.68	4235617.39
36	6225/3	ΝΑΥΠΑΚΤΟΣ	302477.81	4235609.46
37	6225/3	ΝΑΥΠΑΚΤΟΣ	302413.50	4235583.45
38	6225/3	ΝΑΥΠΑΚΤΟΣ	302411.92	4235574.45
39	6225/3	ΝΑΥΠΑΚΤΟΣ	302482.18	4235563.29

Αρχικός χώρος Αρχαίας Πάτρας, Π.Ε. Αχαΐας, ΣΤ' ΕΠΚΑ

ΥΠΟΥΡΓΕΙΟ ΠΑΙΔΕΙΑΣ ΚΑΙ ΘΡΗΣΚΕΥΜΑΤΩΝ,  
ΠΟΛΙΤΙΣΜΟΥ ΚΑΙ ΑΘΛΗΤΙΣΜΟΥ  
Δ/ΝΣΗ ΤΟΠΟΓΡΑΦΗΣΕΩΝ  
ΦΩΤΟΓΡΑΜΜΕΤΡΙΑΣ & ΚΤΗΜΑΤΟΛΟΓΙΟΥ

Το παρόν σχέδιο συντάσσεται το με  
 αριθμό πρωτ. ΥΠΟΥΡΓΕΙΟΥ ΠΑΙΔΕΙΑΣ ΚΑΙ  
 ΘΡΗΣΚΕΥΜΑΤΩΝ, ΠΟΛΙΤΙΣΜΟΥ ΚΑΙ  
 ΑΘΛΗΤΙΣΜΟΥ / ΓΕΩΓΡΑΦΙΑΣ / ΤΑΧΙ/Φ43/  
 119815 / 34612 / 6933 / Σ.Υ.Δ.1.2.11/2  
 του Υπουργείου Παιδείας και  
 Θρησκευμάτων, Πολιτισμού και  
 Αθλητισμού, για την εκπόνηση  
 μελέτης και κατασκευή του  
 αρχικού σχεδίου πόλεοδομικών  
 θέσεων, με σκοπό την  
 προστασία των αρχαίων  
 μνημείων και την  
 προστασία του φυσικού  
 περιβάλλοντος, του Υπουργείου  
 Πολιτισμού και Αθλητισμού

40	6225/3	ΝΑΥΠΑΚΤΟΣ	302515.78	4235562.23
41	6225/3	ΝΑΥΠΑΚΤΟΣ	302541.30	4235556.99
42	6225/5	ΧΑΛΑΝΔΡΙΤΣΑ	302583.28	4235540.59
43	6225/5	ΧΑΛΑΝΔΡΙΤΣΑ	302617.76	4235543.23
44	6225/5	ΧΑΛΑΝΔΡΙΤΣΑ	302653.49	4235539.87
45	6225/3	ΝΑΥΠΑΚΤΟΣ	302725.87	4235588.29
46	6225/3	ΝΑΥΠΑΚΤΟΣ	302766.35	4235591.92
47	6225/3	ΝΑΥΠΑΚΤΟΣ	302793.71	4235587.15
48	6225/3	ΝΑΥΠΑΚΤΟΣ	302837.78	4235593.18
49	6225/3	ΝΑΥΠΑΚΤΟΣ	302853.96	4235603.39
50	6225/3	ΝΑΥΠΑΚΤΟΣ	302873.88	4235614.93
51	6225/3	ΝΑΥΠΑΚΤΟΣ	302899.81	4235614.93
52	6225/3	ΝΑΥΠΑΚΤΟΣ	302937.39	4235630.23
53	6225/3	ΝΑΥΠΑΚΤΟΣ	302987.40	4235630.49
54	6225/3	ΝΑΥΠΑΚΤΟΣ	303018.62	4235635.52
55	6225/3	ΝΑΥΠΑΚΤΟΣ	303045.08	4235647.95
56	6225/3	ΝΑΥΠΑΚΤΟΣ	303069.15	4235658.54
57	6225/3	ΝΑΥΠΑΚΤΟΣ	303130.53	4235642.98
58	6225/3	ΝΑΥΠΑΚΤΟΣ	303173.67	4235632.08
59	6225/3	ΝΑΥΠΑΚΤΟΣ	303237.17	4235596.62
60	6225/3	ΝΑΥΠΑΚΤΟΣ	303255.95	4235608.80
61	6225/3	ΝΑΥΠΑΚΤΟΣ	303271.02	4235642.98
62	6225/3	ΝΑΥΠΑΚΤΟΣ	303273.14	4235635.57
63	6225/3	ΝΑΥΠΑΚΤΟΣ	303271.02	4235626.58
64	6225/3	ΝΑΥΠΑΚΤΟΣ	303293.77	4235567.04
65	6225/5	ΧΑΛΑΝΔΡΙΤΣΑ	303284.53	4235527.83
66	6225/5	ΧΑΛΑΝΔΡΙΤΣΑ	303286.64	4235512.75
67	6225/5	ΧΑΛΑΝΔΡΙΤΣΑ	303307.27	4235497.19
68	6225/5	ΧΑΛΑΝΔΡΙΤΣΑ	303305.95	4235473.38
69	6225/5	ΧΑΛΑΝΔΡΙΤΣΑ	303313.09	4235454.33
70	6225/5	ΧΑΛΑΝΔΡΙΤΣΑ	303327.64	4235433.96
71	6225/5	ΧΑΛΑΝΔΡΙΤΣΑ	303341.66	4235404.86
72	6225/5	ΧΑΛΑΝΔΡΙΤΣΑ	303366.54	4235358.02
73	6225/5	ΧΑΛΑΝΔΡΙΤΣΑ	303452.52	4235271.64
74	6225/5	ΧΑΛΑΝΔΡΙΤΣΑ	303430.04	4235236.58
75	6225/5	ΧΑΛΑΝΔΡΙΤΣΑ	303413.50	4235213.43
76	6225/5	ΧΑΛΑΝΔΡΙΤΣΑ	303363.89	4235196.89
77	6225/5	ΧΑΛΑΝΔΡΙΤΣΑ	303353.25	4235183.78
78	6225/5	ΧΑΛΑΝΔΡΙΤΣΑ	303318.91	4235151.91
79	6225/5	ΧΑΛΑΝΔΡΙΤΣΑ	303293.11	4235143.98
80	6225/5	ΧΑΛΑΝΔΡΙΤΣΑ	303243.50	4235165.14
81	6225/5	ΧΑΛΑΝΔΡΙΤΣΑ	303209.11	4235145.96
82	6225/5	ΧΑΛΑΝΔΡΙΤΣΑ	303185.30	4235146.62
83	6225/5	ΧΑΛΑΝΔΡΙΤΣΑ	303140.32	4235130.08
84	6225/5	ΧΑΛΑΝΔΡΙΤΣΑ	303113.86	4235129.42

Αρχικός χώρος Αρχαίας Πάτρας, Π.Ε. Αχαΐας, ΣΤ' ΕΠΚΑ

ΥΠΟΥΡΓΕΙΟ ΠΑΙΔΕΙΑΣ ΚΑΙ ΘΡΗΣΚΕΥΜΑΤΩΝ,  
 ΠΟΛΙΤΙΣΜΟΥ ΚΑΙ ΑΘΛΗΤΙΣΜΟΥ  
 Δ/ΝΣΗ ΤΟΠΟΓΡΑΦΗΣΕΩΝ  
 ΦΩΤΟΓΡΑΜΜΕΤΡΙΑΣ & ΚΤΗΜΑΤΟΛΟΓΙΟΥ

85	6225/5	ΧΑΛΑΝΔΡΙΤΣΑ	303098.64	4235113.85
86	6225/5	ΧΑΛΑΝΔΡΙΤΣΑ	303015.83	4235028.82
87	6225/5	ΧΑΛΑΝΔΡΙΤΣΑ	302941.48	4234955.33
88	6225/5	ΧΑΛΑΝΔΡΙΤΣΑ	302908.28	4234919.09
89	6225/5	ΧΑΛΑΝΔΡΙΤΣΑ	302787.25	4234842.84
90	6225/5	ΧΑΛΑΝΔΡΙΤΣΑ	302754.95	4234846.32
91	6225/5	ΧΑΛΑΝΔΡΙΤΣΑ	302743.04	4234804.38
92	6225/5	ΧΑΛΑΝΔΡΙΤΣΑ	302738.15	4234784.67
93	6225/5	ΧΑΛΑΝΔΡΙΤΣΑ	302724.52	4234766.94
94	6225/5	ΧΑΛΑΝΔΡΙΤΣΑ	302696.48	4234774.62
95	6225/5	ΧΑΛΑΝΔΡΙΤΣΑ	302689.33	4234756.89
96	6225/5	ΧΑΛΑΝΔΡΙΤΣΑ	302685.36	4234680.69
97	6225/5	ΧΑΛΑΝΔΡΙΤΣΑ	302706.27	4234669.44
98	6225/5	ΧΑΛΑΝΔΡΙΤΣΑ	302708.65	4234666.00
99	6225/5	ΧΑΛΑΝΔΡΙΤΣΑ	302704.81	4234659.13
100	6225/5	ΧΑΛΑΝΔΡΙΤΣΑ	302700.51	4234653.89
101	6225/5	ΧΑΛΑΝΔΡΙΤΣΑ	302682.06	4234638.75
102	6225/5	ΧΑΛΑΝΔΡΙΤΣΑ	302635.49	4234616.66
103	6225/5	ΧΑΛΑΝΔΡΙΤΣΑ	302616.44	4234608.85
104	6225/5	ΧΑΛΑΝΔΡΙΤΣΑ	302605.98	4234598.79
105	6225/5	ΧΑΛΑΝΔΡΙΤΣΑ	302593.02	4234596.68
106	6225/5	ΧΑΛΑΝΔΡΙΤΣΑ	302544.47	4234584.12
107	6225/5	ΧΑΛΑΝΔΡΙΤΣΑ	302532.57	4234544.69
108	6225/5	ΧΑΛΑΝΔΡΙΤΣΑ	302521.85	4234514.27
109	6225/5	ΧΑΛΑΝΔΡΙΤΣΑ	302514.44	4234478.02
110	6225/5	ΧΑΛΑΝΔΡΙΤΣΑ	302508.36	4234385.81
111	6225/5	ΧΑΛΑΝΔΡΙΤΣΑ	302508.62	4234349.30
112	6225/5	ΧΑΛΑΝΔΡΙΤΣΑ	302492.22	4234359.88
113	6225/5	ΧΑΛΑΝΔΡΙΤΣΑ	302455.95	4234385.70
114	6225/5	ΧΑΛΑΝΔΡΙΤΣΑ	302342.73	4234471.54
115	6225/5	ΧΑΛΑΝΔΡΙΤΣΑ	302228.93	4234546.36
116	6225/5	ΧΑΛΑΝΔΡΙΤΣΑ	302168.56	4234579.02
117	6225/5	ΧΑΛΑΝΔΡΙΤΣΑ	302103.20	4234613.50
118	6225/5	ΧΑΛΑΝΔΡΙΤΣΑ	302032.29	4234495.09
119	6225/5	ΧΑΛΑΝΔΡΙΤΣΑ	301999.15	4234436.11
120	6225/5	ΧΑΛΑΝΔΡΙΤΣΑ	301976.87	4234392.47
121	6225/5	ΧΑΛΑΝΔΡΙΤΣΑ	301966.49	4234376.55
122	6225/5	ΧΑΛΑΝΔΡΙΤΣΑ	301963.05	4234360.67
123	6225/5	ΧΑΛΑΝΔΡΙΤΣΑ	301826.52	4234453.54
124	6225/5	ΧΑΛΑΝΔΡΙΤΣΑ	301724.13	4234528.69
125	6225/5	ΧΑΛΑΝΔΡΙΤΣΑ	301400.02	4234590.86
126	6225/5	ΧΑΛΑΝΔΡΙΤΣΑ	301412.98	4234653.30
127	6225/5	ΧΑΛΑΝΔΡΙΤΣΑ	301368.27	4234650.13
128	6225/5	ΧΑΛΑΝΔΡΙΤΣΑ	301365.36	4234638.75
129	6225/5	ΧΑΛΑΝΔΡΙΤΣΑ	301290.09	4234653.91

Αρχικός χώρος Αρχαίας Πάτρας, Π.Ε. Αχαΐας, ΣΤ' ΕΠΚΑ

ΥΠΟΥΡΓΕΙΟ ΠΑΙΔΕΙΑΣ ΚΑΙ ΘΡΗΣΚΕΥΜΑΤΩΝ,  
ΠΟΛΙΤΙΣΜΟΥ ΚΑΙ ΑΘΛΗΤΙΣΜΟΥ  
Δ/ΝΣΗ ΤΟΠΟΓΡΑΦΗΣΕΩΝ  
ΦΩΤΟΓΡΑΜΜΕΤΡΙΑΣ & ΚΤΗΜΑΤΟΛΟΓΙΟΥ

ΜΕΤΡΟΥΝ ΟΧΛΟ ΣΥΝΟΔΕΥΕΙ ΤΟ ΜΕ  
ΑΡΙΘΜΟ ΠΡΩΤ. ΠΡΟΤΥΠΕΙΟΥ ΠΑΙΔΕΙΑΣ ΚΑΙ  
ΘΡΗΣΚΕΥΜΑΤΩΝ, ΠΟΛΙΤΙΣΜΟΥ ΚΑΙ  
ΑΘΛΗΤΙΣΜΟΥ / Γ.Δ.Α.Π.Κ. / Δ.Π.Μ.Α. / Τ.Α.Κ. / Φ.43 /  
119815 / 34612.16933.1.54.21.18.11.2  
του Τμήματος Αρχαιοπολιτικών Χώρων,  
Κλασικών Αρχαιοπολιτικών και  
Παιδείας και Πολιτισμού του Υπουργείου  
και Αθλητισμού, Πολιτισμού

130	6225/5	ΧΑΛΑΝΔΡΙΤΣΑ	301196.17	4234670.58
131	6225/5	ΧΑΛΑΝΔΡΙΤΣΑ	301088.22	4234688.84
132	6225/5	ΧΑΛΑΝΔΡΙΤΣΑ	301009.63	4234701.27
133	6225/5	ΧΑΛΑΝΔΡΙΤΣΑ	300958.57	4234712.12
1	6225/5	ΧΑΛΑΝΔΡΙΤΣΑ	300889.00	4234724.00

ΥΠΟΥΡΓΕΙΟ ΠΑΙΔΕΙΑΣ ΚΑΙ ΘΡΗΣΚΕΥΜΑΤΩΝ,  
ΠΟΛΙΤΙΣΜΟΥ ΚΑΙ ΑΘΛΗΤΙΣΜΟΥ  
Δ/ΝΣΗ ΤΟΠΟΓΡΑΦΗΣΕΩΝ  
ΦΩΤΟΓΡΑΜΜΕΤΡΙΑΣ & ΚΤΗΜΑΤΟΛΟΓΙΟΥ

Το παρόν σχέδιο συνοδεύει το με αριθμό πρωτ. ΥΠΟΥΡΓΕΙΟΥ ΠΑΙΔΕΙΑΣ ΚΑΙ ΘΡΗΣΚΕΥΜΑΤΩΝ, ΠΟΛΙΤΙΣΜΟΥ ΚΑΙ ΑΘΛΗΤΙΣΜΟΥ / Γ.Δ.Α.Π.Κ./ Δι.η.μ.α / Τ.Α.χ / Φ.43 / 119815 / 3461.2 / 6933 / 5481 / 8.11.12 του Τμήματος Αρχαιολογικών Χώρων, Μνημείων και Αρχαιογνωστικής Έρευνας της Διεύθυνσης Προϊστορικών και Κλασικών Αρχαιοτήτων του Υπουργείου Παιδείας και Θρησκευμάτων, Πολιτισμού και Αθλητισμού.

**ΔΙΟΡΘΩΣΕΙΣ ΣΦΑΛΜΑΤΩΝ**

(2)

Στις αριθμ. Δ12α/Φ81/5604/18-10-2012 και Δ12α/Φ81/5258/18-10-2012 αποφάσεις του Αναπληρωτή Υπουργού Ανάπτυξης Ανταγωνιστικότητας Υποδομών Μεταφορών και Δικτύων, οι οποίες δημοσιεύθηκαν στο υπ' αριθμ. 332/30-10-2012 ΑΑΠ και αφορούν στην κήρυξη απαλλοτρίωσης έργων του Μετρό Θεσσαλονίκης γίνονται οι εξής διορθώσεις:

α) Στη σελίδα 4281 στη Β' στήλη, στον 2ο στίχο, διορθώνεται:

Η εσφαλμένη ημερομηνία θεώρησης των κτηματολογικών στοιχείων από την Διευθύντρια της Δ12 του Υπουργείου μας 19-9-2012,

Στην ορθή: 14-4-2011 και

β) Στη σελίδα 4282 στην Α' στήλη στον 22 στίχο, διορθώνεται:

Η εσφαλμένη ημερομηνία: 19-9-2012,

Στην ορθή: 22-3-2012.

(Από το Υπουργείο Ανάπτυξης,  
Ανταγωνιστικότητας, Υποδομών,  
Μεταφορών και Δικτύων)



\* 1 5 0 0 3 7 0 2 7 1 1 2 0 0 8 \*

**ΑΠΟ ΤΟ ΕΘΝΙΚΟ ΤΥΠΟΓΡΑΦΕΙΟ**

ΚΑΠΟΔΙΣΤΡΕΙΟΥ 34 \* ΑΘΗΝΑ 104 32 \* ΤΗΛ. 210 52 79 000 \* FAX 210 52 21 004