



ΕΦΗΜΕΡΙΣ ΤΗΣ ΚΥΒΕΡΝΗΣΕΩΣ

ΤΗΣ ΕΛΛΗΝΙΚΗΣ ΔΗΜΟΚΡΑΤΙΑΣ

ΤΕΥΧΟΣ ΑΝΑΓΚΑΣΤΙΚΩΝ ΑΠΑΛΛΟΤΡΙΩΣΕΩΝ ΚΑΙ ΠΟΛΕΟΔΟΜΙΚΩΝ ΘΕΜΑΤΩΝ

Αρ. Φύλλου 95

28 Μαρτίου 2012

ΠΕΡΙΕΧΟΜΕΝΑ

ΑΠΟΦΑΣΕΙΣ

Διόρθωση σφάλματος απόφασης Γενικού Γραμματέα Αποκεντρωμένης Διοίκησης Μακεδονίας - Θράκης με αριθμ. 6000/4-8-11 «Συμπλήρωση εγκριτικής απόφασης Γενικού Γραμματέα Περιφέρειας Κεντρικής Μακεδονίας με αριθμ. 830/26-6-07 «Έγκριση Γενικού Πολεοδομικού Σχεδίου Δήμου Παναγιάς Ν. Χαλκιδικής» (ΦΕΚ 420 τ.ΑΑΠ/13-9-07) για την εναρμόνισή της με τον υπερκείμενο χωροταξικό, πολεοδομικό και περιβαλλοντικό σχεδιασμό». (ΦΕΚ 227 τ.ΑΑΠ/5.9.11 και ΑΔΑ: 4Α8ΘΟΡΙΥ-ΖΩΒ)..... 1

ΔΙΟΡΘΩΣΕΙΣ ΣΦΑΛΜΑΤΩΝ

Διόρθωση σφάλματος στην 5509/103135/23.11.2011 απόφαση του Γενικού Γραμματέα της Αποκεντρωμένης Διοίκησης Πελοποννήσου, Δυτικής Ελλάδας και Ιονίου που δημοσιεύθηκε στο ΦΕΚ 358/30.12.2011 (τεύχος ΑΑΠ)..... 2

ΑΠΟΦΑΣΕΙΣ

Αριθμ. 1561

(1)

Διόρθωση σφάλματος απόφασης Γενικού Γραμματέα Αποκεντρωμένης Διοίκησης Μακεδονίας - Θράκης με αριθμ. 6000/4-8-11 «Συμπλήρωση εγκριτικής απόφασης Γενικού Γραμματέα Περιφέρειας Κεντρικής Μακεδονίας με αριθμ. 830/26-6-07 «Έγκριση Γενικού Πολεοδομικού Σχεδίου Δήμου Παναγιάς Ν. Χαλκιδικής» (ΦΕΚ 420 τ.ΑΑΠ/13-9-07) για την εναρμόνισή της με τον υπερκείμενο χωροταξικό, πολεοδομικό και περιβαλλοντικό σχεδιασμό». (ΦΕΚ 227τ.ΑΑΠ/5.9.11 και ΑΔΑ: 4Α8ΘΟΡΙΥ-ΖΩΒ).

Ο ΓΕΝΙΚΟΣ ΓΡΑΜΜΑΤΕΑΣ
ΑΠΟΚΕΝΤΡΩΜΕΝΗΣ ΔΙΟΙΚΗΣΗΣ
ΜΑΚΕΔΟΝΙΑΣ - ΘΡΑΚΗΣ

Έχοντας υπόψη:

1. Τις διατάξεις του Ν.3852/2010 «Νέα Αρχιτεκτονική της Αυτοδιοίκησης και της Αποκεντρωμένης Διοίκησης - Πρόγραμμα Καλλικράτης.» (ΦΕΚ 87Α/7-6-2010).

2. Το ΠΔ 142/2010: «Οργανισμός της Αποκεντρωμένης Διοίκησης Μακεδονίας - Θράκης» (ΦΕΚ 235Α'/27-12-2010).

3. Τις διατάξεις του Ν.2503/1997 «Διοίκηση, Στελέχωση Περιφέρειας, Θέματα ΟΤΑ κ.λπ.» (ΦΕΚ 107 Α').

4. Τις διατάξεις του Ν.3889/2010 «Χρηματοδότηση Περιβαλλοντικών Παρεμβάσεων, Πράσινο Ταμείο, Κύρωση Δασικών Χαρτών και άλλες διατάξεις» και ιδιαίτερα την παρ. (β') του άρθρου 30: «Λοιπές διατάξεις αρμοδιότητας Υπουργείου Περιβάλλοντος, Ενέργειας και Κλιματικής Αλλαγής», (ΦΕΚ 182 Α').

5. Τις διατάξεις των άρθρων 4 και 5 του Ν.2508/1997 «Βιώσιμη Οικιστική Ανάπτυξη των πόλεων και οικισμών της χώρας και άλλες διατάξεις» (ΦΕΚ 124 Α').

6. Τις διατάξεις του Ν.2742/1999 «Χωροταξικός Σχεδιασμός και Αειφόρος Ανάπτυξη και άλλες διατάξεις» (ΦΕΚ 207 Α').

7. Τις διατάξεις του Ν.1650/1986 για την Προστασία του Περιβάλλοντος.

8. Τις διατάξεις του Ν.3937/2011 «Διατήρηση της βιοποικιλότητας και άλλες διατάξεις» (ΦΕΚ 60 Α'/31-3-2011).

9. Τη με αριθμ. 9572/1845 Απόφαση του Υπουργού ΠΕ.ΧΩ.Δ.Ε. «Καθορισμού Τεχνικών Προδιαγραφών Εκπόνησης Μελετών ΓΠΣ/ΣΧΟΟΑΠ και Αμοιβές Μηχανικών» (ΦΕΚ 209 Δ'/7-4 -2000).

10. Τη με αριθμ. 10788/2004 απόφαση της Υπουργού ΠΕ.ΧΩ.Δ.Ε. περί «Εγκρίσεως πολεοδομικών σταθεροτύπων (standards) και ανώτατα όρια πυκνοτήτων που εφαρμόζονται κατά την εκπόνηση των Γενικών Πολεοδομικών Σχεδίων, των Σχεδίων Χωρικής και Οικιστικής Οργάνωσης Ανοικτής Πόλης και των Πολεοδομικών Μελετών» (ΦΕΚ 285/Δ'/5-3-2004).

11. Το με αριθμ. οικ.10055/30-11-2011 έγγραφο της ΔΙ-ΠΕΧΩΣ ΚΜ ΑΔΜΘ προς το Δήμο Αριστοτέλη.

12. Τη με αριθμ. 41460/21-12-2011 έγγραφο του Δήμου Αριστοτέλη.

13. Τη με αριθμ. 49124/1-8-2011 (Ορθή επανάληψη 7.9.11) Απόφαση της Γενικής Δ/σης Δασών και Αγροτικών Υποθέσεων - Δ/ση Συντονισμού και Επιθεώρησης Δασών της Αποκεντρωμένης Διοίκησης Μακεδονίας -Θράκης.

14. Το με αριθμ. 79/20-1-2012 έγγραφο της ΔΙΠΕΧΩΣ ΚΜ ΑΔΜΘ προς τη Δ/ση Δασών ΑΔΜΘ.

15. Το με αριθμ. 7668/13-2-2011 έγγραφο της Γενικής Δ/σης Δασών και Αγροτικών Υποθέσεων ΑΔΜΘ.

16. Τη με αριθμ. 5273/8-6-2001 απόφαση του Γεν. Γραμ. Περιφέρειας Κεντρ. Μακεδονίας.

17. Την από 13-2-2012 Εισήγηση του Τμήματος Πολεοδομικού Σχεδιασμού και Εφαρμογών της ΔΙ.ΠΕ.ΧΩ.Σ./Κ.Μ. ΑΔΜΘ προς το Συμβούλιο Χωροταξίας Οικισμού και Περιβάλλοντος της Περιφέρειας Κεντρικής Μακεδονίας (ΣΧΟΠΑΔ).

18. Την θετική γνωμοδότηση στην από 14-2-2012 Συνεδρία 2η, Πράξη 24η του Σ.Χ.Ο.Π.Α.Δ. Περιφέρειας Κεντρικής Μακεδονίας.

19. Το γεγονός ότι από τις κανονιστικές διατάξεις της παρούσας δεν προκαλείται δαπάνη σε βάρος του κρατικού προϋπολογισμού και τον προϋπολογισμό του οικείου ΟΤΑ, αποφασίζουμε:

Τη διόρθωση σφάλματος στο χάρτη Π2: «Χρήσεις γης και Προστασία Περιβάλλοντος» κλ. 1:25.000 (σελ. 2243-2246 του ΦΕΚ 227 τ.ΑΑΠ/5-9-11) και στο κείμενο της Απόφασης Γενικού Γραμματέα ΑΔΜΘ του θέματος (σελ. 2241 και 2242 του ΦΕΚ 227 τ.ΑΑΠ/5-9-11) ως εξής:

1. Την απαλοιφή του ορίου του ΚΑΖ περιοχής Πυργαδικίων στο χάρτη Π2 (Πρόταση): «Χρήσεις γης και Προστασία Περιβάλλοντος».

2. Την απαλοιφή της προσθήκης της παρ.3 του κειμένου της Απόφασης Γενικού Γραμματέα ΑΔΜΘ του θέματος (σελ. 2241 και 2242 του ΦΕΚ 227 τ.ΑΑΠ/5-9-11).

3. Τη διόρθωση των στοιχείων του υπομνήματος του χάρτη Π2 (Πρόταση): «Χρήσεις γης και Προστασία Περιβάλλοντος» (σελ. 2244 του ΦΕΚ 227 τ.ΑΑΠ/5-9-11) από Εθνικό Οδικό Δίκτυο σε Πρωτεύουσα Αρτηρία και από Αρτηρία σε Δευτερεύουσα Αρτηρία.

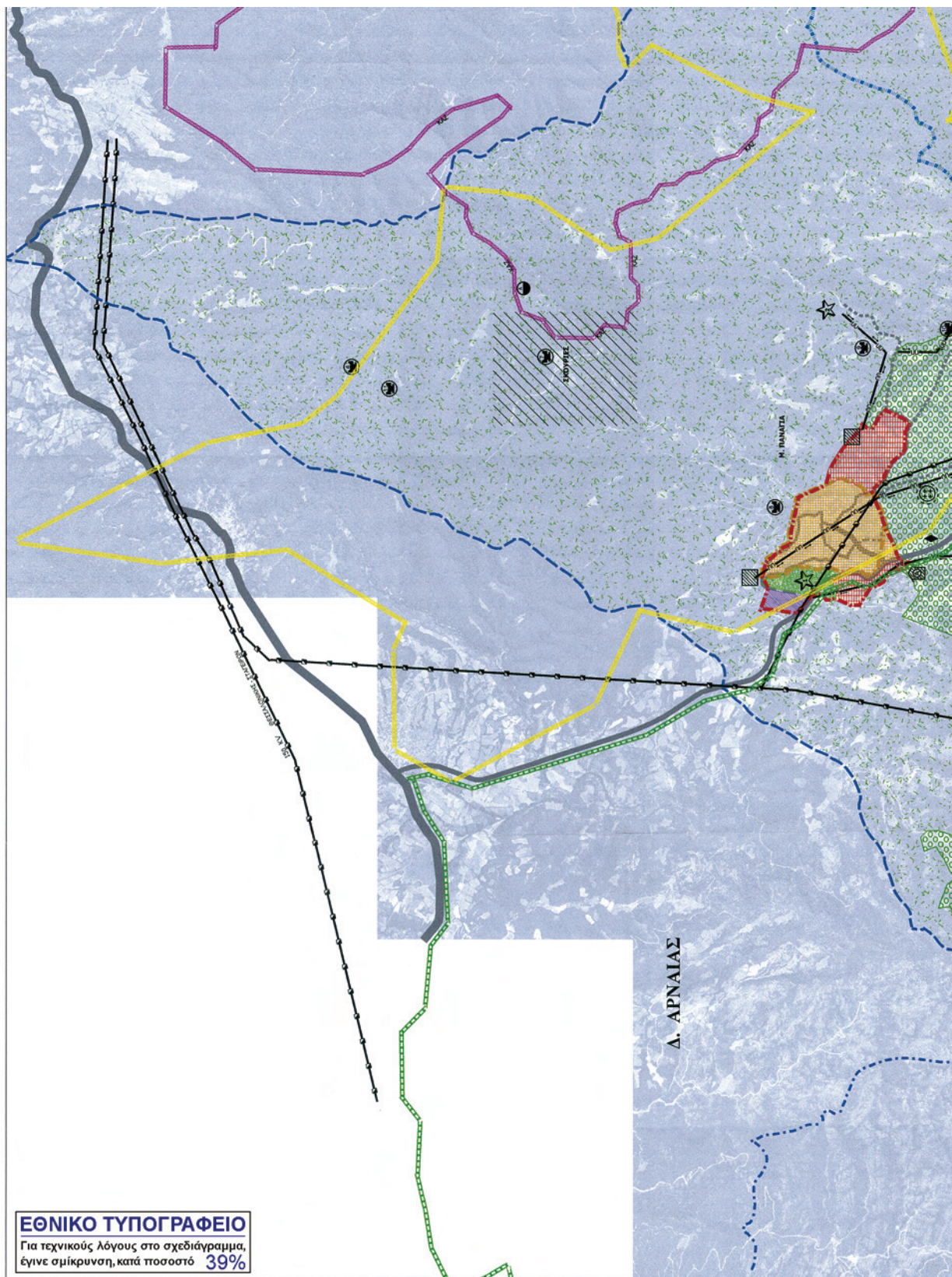
Κατά τα λοιπά ισχύουν οι ρυθμίσεις της απόφασης με αριθμ. 830/26-6-07 του Γενικού Γραμματέα Περιφέρειας Κεντρικής Μακεδονίας (ΦΕΚ 420 τ.ΑΑΠ/13-9-07).

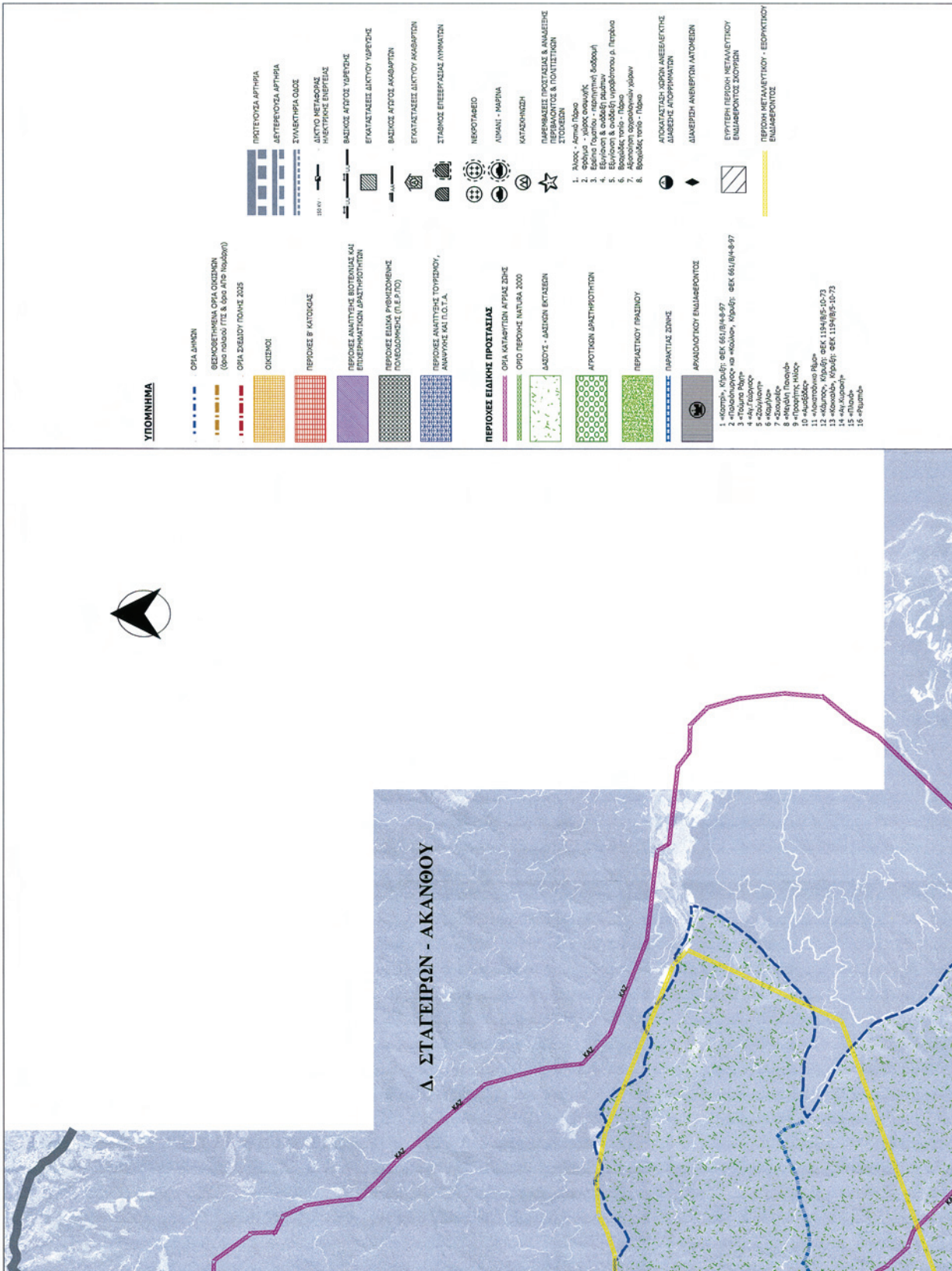
Η ισχύς της παρούσας Απόφασης αρχίζει από τη δημοσίευσή της στην Εφημερίδα της Κυβέρνησης.

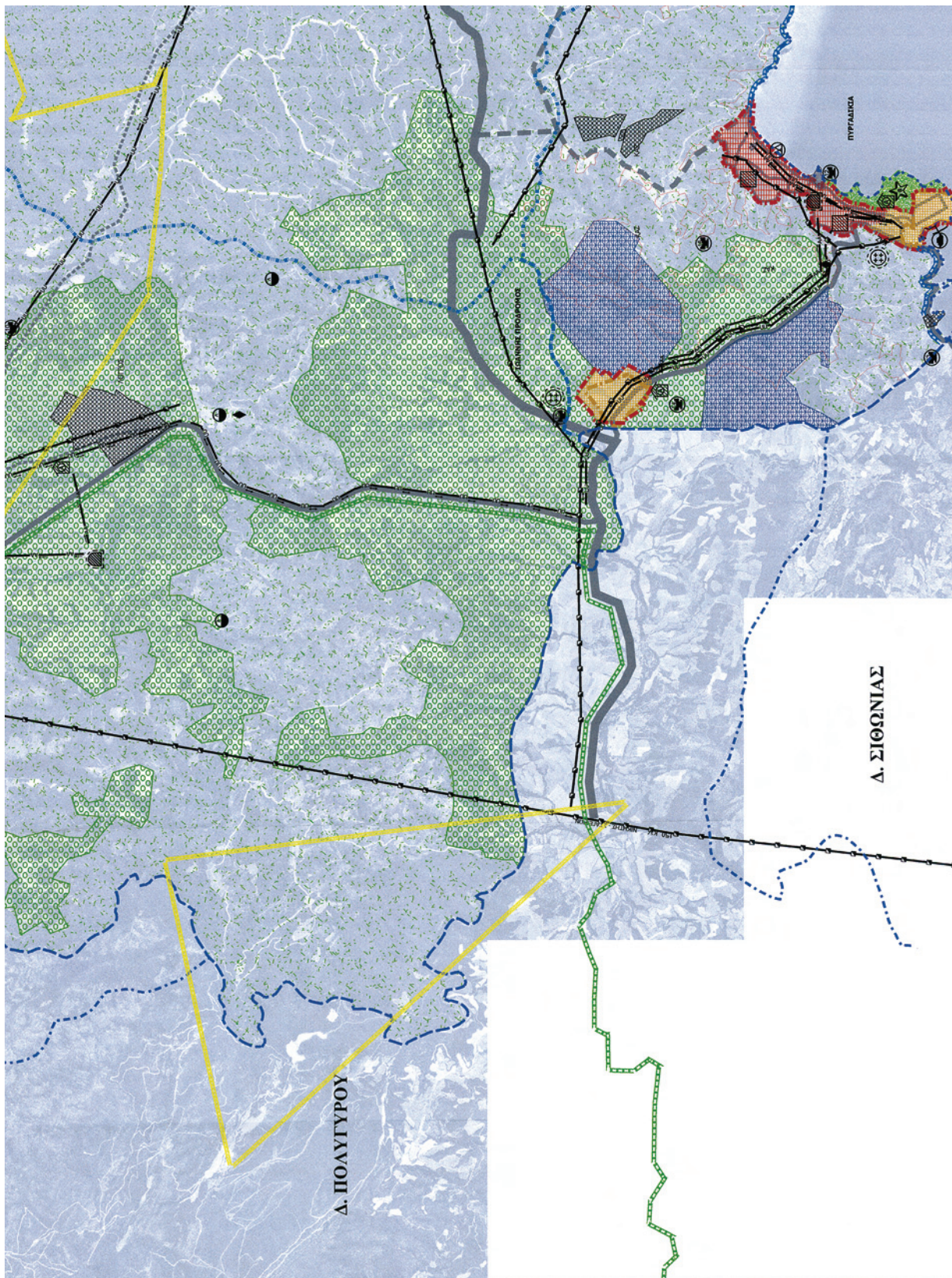
Η απόφαση αυτή να δημοσιευθεί στην Εφημερίδα της Κυβερνήσεως.

Θεσσαλονίκη, 2 Μαρτίου 2012

Ο Γενικός Γραμματέας
Αποκεντρωμένης Διοίκησης
ΘΥΜΙΟΣ ΣΩΚΟΣ







ΑΝΤΙΚΑΤΑΣΤΑΣΗ ΕΣΤΙΑΣ ΜΟΝΟΚΑΤΑΣΤΑΣΗΣ
 ΔΙΠΛΩΣΗΣ ΚΕΝΤΡΙΚΗΣ ΒΙΒΛΙΟΘΗΚΗΣ
 Δ.Π.Σ. Δ.Ε. ΠΑΝΑΓΙΑΣ
 ΔΕΛΤΑ ... Δ.Π.Σ. ΠΑΝΑΓΙΑΣ
 ΕΠΙΧ. ΔΕΔΩΣΤΗ ΕΣΧΙΜΩΣΗΣ ΑΠΟΘ. ΓΕΩ. ΔΕ. ΑΔΜΙΕ ΙΕΣΑΕ. ΕΣΧΙΜΩΣ. ΓΕ. Δ. Π. Σ. ΠΑΝΑΓΙΑΣ
 7ο παρ. 1 του άρθρου 1568 / 2-3-12
 Αποδοτική Γενική Προστασία
 Αποδοτική Γενική Προστασία
 6.3.12
 Ο ΓΕΡΜΑΝΟΣ
 Η ΑΝΩΝΥΜΗ ΠΡΟΧΕΙΡΟΛΗΤΗ Τ.Α.Σ.
 Δ.Π.Σ. ΠΑΝΑΓΙΑΣ
 ΓΕΩΤΕΧΝΙΚΟ ΕΡΓΕΙΟ




"Π.Ε.Π. 2000-06"
 ΠΕΡΙΦΕΡΕΙΑ Κ. ΜΑΚΕΔΟΝΙΑΣ
 ΝΟΜΟΣ ΧΑΛΚΙΔΙΚΗΣ
 ΔΗΜΟΣ ΠΑΝΑΓΙΑΣ

ΣΥΜΠΛΗΡΩΣΗ ΓΕΝΙΚΟΥ ΠΟΛΕΟΔΟΜΙΚΟΥ ΣΧΕΔΙΟΥ Δ.Ε. ΠΑΝΑΓΙΑΣ ΔΗΜΟΥ ΑΡΙΣΤΟΤΕΛΗ

64-170	64-171	64-172	64-173	64-174
64-175	64-176	64-177	64-178	64-179
64-180	64-181	64-182	64-183	64-184
64-185	64-186	64-187	64-188	64-189
64-190	64-191	64-192	64-193	64-194
64-195	64-196	64-197	64-198	64-199
64-200	64-201	64-202	64-203	64-204
64-205	64-206	64-207	64-208	64-209
64-210	64-211	64-212	64-213	64-214
64-215	64-216	64-217	64-218	64-219
64-220	64-221	64-222	64-223	64-224
64-225	64-226	64-227	64-228	64-229
64-230	64-231	64-232	64-233	64-234
64-235	64-236	64-237	64-238	64-239
64-240	64-241	64-242	64-243	64-244
64-245	64-246	64-247	64-248	64-249
64-250	64-251	64-252	64-253	64-254
64-255	64-256	64-257	64-258	64-259
64-260	64-261	64-262	64-263	64-264
64-265	64-266	64-267	64-268	64-269
64-270	64-271	64-272	64-273	64-274
64-275	64-276	64-277	64-278	64-279
64-280	64-281	64-282	64-283	64-284
64-285	64-286	64-287	64-288	64-289
64-290	64-291	64-292	64-293	64-294
64-295	64-296	64-297	64-298	64-299
64-300	64-301	64-302	64-303	64-304
64-305	64-306	64-307	64-308	64-309
64-310	64-311	64-312	64-313	64-314
64-315	64-316	64-317	64-318	64-319
64-320	64-321	64-322	64-323	64-324
64-325	64-326	64-327	64-328	64-329
64-330	64-331	64-332	64-333	64-334
64-335	64-336	64-337	64-338	64-339
64-340	64-341	64-342	64-343	64-344
64-345	64-346	64-347	64-348	64-349
64-350	64-351	64-352	64-353	64-354
64-355	64-356	64-357	64-358	64-359
64-360	64-361	64-362	64-363	64-364
64-365	64-366	64-367	64-368	64-369
64-370	64-371	64-372	64-373	64-374
64-375	64-376	64-377	64-378	64-379
64-380	64-381	64-382	64-383	64-384
64-385	64-386	64-387	64-388	64-389
64-390	64-391	64-392	64-393	64-394
64-395	64-396	64-397	64-398	64-399
64-400	64-401	64-402	64-403	64-404
64-405	64-406	64-407	64-408	64-409
64-410	64-411	64-412	64-413	64-414
64-415	64-416	64-417	64-418	64-419
64-420	64-421	64-422	64-423	64-424
64-425	64-426	64-427	64-428	64-429
64-430	64-431	64-432	64-433	64-434
64-435	64-436	64-437	64-438	64-439
64-440	64-441	64-442	64-443	64-444
64-445	64-446	64-447	64-448	64-449
64-450	64-451	64-452	64-453	64-454
64-455	64-456	64-457	64-458	64-459
64-460	64-461	64-462	64-463	64-464
64-465	64-466	64-467	64-468	64-469
64-470	64-471	64-472	64-473	64-474
64-475	64-476	64-477	64-478	64-479
64-480	64-481	64-482	64-483	64-484
64-485	64-486	64-487	64-488	64-489
64-490	64-491	64-492	64-493	64-494
64-495	64-496	64-497	64-498	64-499
64-500	64-501	64-502	64-503	64-504
64-505	64-506	64-507	64-508	64-509
64-510	64-511	64-512	64-513	64-514
64-515	64-516	64-517	64-518	64-519
64-520	64-521	64-522	64-523	64-524
64-525	64-526	64-527	64-528	64-529
64-530	64-531	64-532	64-533	64-534
64-535	64-536	64-537	64-538	64-539
64-540	64-541	64-542	64-543	64-544
64-545	64-546	64-547	64-548	64-549
64-550	64-551	64-552	64-553	64-554
64-555	64-556	64-557	64-558	64-559
64-560	64-561	64-562	64-563	64-564
64-565	64-566	64-567	64-568	64-569
64-570	64-571	64-572	64-573	64-574
64-575	64-576	64-577	64-578	64-579
64-580	64-581	64-582	64-583	64-584
64-585	64-586	64-587	64-588	64-589
64-590	64-591	64-592	64-593	64-594
64-595	64-596	64-597	64-598	64-599
64-600	64-601	64-602	64-603	64-604
64-605	64-606	64-607	64-608	64-609
64-610	64-611	64-612	64-613	64-614
64-615	64-616	64-617	64-618	64-619
64-620	64-621	64-622	64-623	64-624
64-625	64-626	64-627	64-628	64-629
64-630	64-631	64-632	64-633	64-634
64-635	64-636	64-637	64-638	64-639
64-640	64-641	64-642	64-643	64-644
64-645	64-646	64-647	64-648	64-649
64-650	64-651	64-652	64-653	64-654
64-655	64-656	64-657	64-658	64-659
64-660	64-661	64-662	64-663	64-664
64-665	64-666	64-667	64-668	64-669
64-670	64-671	64-672	64-673	64-674
64-675	64-676	64-677	64-678	64-679
64-680	64-681	64-682	64-683	64-684
64-685	64-686	64-687	64-688	64-689
64-690	64-691	64-692	64-693	64-694
64-695	64-696	64-697	64-698	64-699
64-700	64-701	64-702	64-703	64-704
64-705	64-706	64-707	64-708	64-709
64-710	64-711	64-712	64-713	64-714
64-715	64-716	64-717	64-718	64-719
64-720	64-721	64-722	64-723	64-724
64-725	64-726	64-727	64-728	64-729
64-730	64-731	64-732	64-733	64-734
64-735	64-736	64-737	64-738	64-739
64-740	64-741	64-742	64-743	64-744
64-745	64-746	64-747	64-748	64-749
64-750	64-751	64-752	64-753	64-754
64-755	64-756	64-757	64-758	64-759
64-760	64-761	64-762	64-763	64-764
64-765	64-766	64-767	64-768	64-769
64-770	64-771	64-772	64-773	64-774
64-775	64-776	64-777	64-778	64-779
64-780	64-781	64-782	64-783	64-784
64-785	64-786	64-787	64-788	64-789
64-790	64-791	64-792	64-793	64-794
64-795	64-796	64-797	64-798	64-799
64-800	64-801	64-802	64-803	64-804
64-805	64-806	64-807	64-808	64-809
64-810	64-811	64-812	64-813	64-814
64-815	64-816	64-817	64-818	64-819
64-820	64-821	64-822	64-823	64-824
64-825	64-826	64-827	64-828	64-829
64-830	64-831	64-832	64-833	64-834
64-835	64-836	64-837	64-838	64-839
64-840	64-841	64-842	64-843	64-844
64-845	64-846	64-847	64-848	64-849
64-850	64-851	64-852	64-853	64-854
64-855	64-856	64-857	64-858	64-859
64-860	64-861	64-862	64-863	64-864
64-865	64-866	64-867	64-868	64-869
64-870	64-871	64-872	64-873	64-874
64-875	64-876	64-877	64-878	64-879
64-880	64-881	64-882	64-883	64-884
64-885	64-886	64-887	64-888	64-889
64-890	64-891	64-892	64-893	64-894
64-895	64-896	64-897	64-898	64-899
64-900	64-901	64-902	64-903	64-904
64-905	64-906	64-907	64-908	64-909
64-910	64-911	64-912	64-913	64-914
64-915	64-916	64-917	64-918	64-919
64-920	64-921	64-922	64-923	64-924
64-925	64-926	64-927	64-928	64-929
64-930	64-931	64-932	64-933	64-934
64-935	64-936	64-937	64-938	64-939
64-940	64-941	64-942	64-943	64-944
64-945	64-946	64-947	64-948	64-949
64-950	64-951	64-952	64-953	64-954
64-955	64-956	64-957	64-958	64-959
64-960	64-961	64-962	64-963	64-964
64-965	64-966	64-967	64-968	64-969
64-970	64-971	64-972	64-973	64-974
64-975	64-976	64-977	64-978	64-979
64-980	64-981	64-982	64-983	64-984
64-985	64-986	64-987	64-988	64-989
64-990	64-991	64-992	64-993	64-994
64-995	64-996	64-997	64-998	64-999

ΚΩΔΙΚΟΣ: 1:25.000
 ΟΡΘΟΜΕΤΡΙΚΕΣ ΤΥΠΟΤΥΠΕΣ
 ΦΩΤΟΓΡΑΦ. 1998
 ΣΥΝΤ. Δ. Π. Σ. ΠΑΝΑΓΙΑΣ
 ΠΑΝΑΓΙΑΣ, Τ.Κ. 551 02 Δ. Μ. Κ. 4272177 + 1028422226
 Ηλεκτρονική Υποστήριξη: ΠΑΝΑΓΙΑΣ, Τ.Κ. 551 009
 Ηλεκτρονική Υποστήριξη: ΠΑΝΑΓΙΑΣ, Τ.Κ. 551 009
 Ηλεκτρονική Υποστήριξη: ΠΑΝΑΓΙΑΣ, Τ.Κ. 551 009
 Ηλεκτρονική Υποστήριξη: ΠΑΝΑΓΙΑΣ, Τ.Κ. 551 009

ΧΑΡΤΗΣ Π.2 - ΠΡΟΤΑΣΗ ΧΡΗΣΕΙΣ ΓΗΣ & ΠΡΟΣΤΑΣΙΑ ΠΕΡΙΒΑΛΛΟΝΤΟΣ

ΜΕΛΕΤΗ ΚΑΤΑΣΤΡΑΦΙΚΗΣ Α.Ε.
 ΠΑΡΑΡΤΗΜΑΤΟΣ Ν. ΔΡ. ΠΟΛΙΟΔΟΜΟΣ

ΑΡ. Σ

ΔΙΟΡΘΩΣΕΙΣ ΣΦΑΛΜΑΤΩΝ

(2)

Στην 5509/103135/23.11.2011 απόφαση του Γενικού Γραμματέα της Αποκεντρωμένης Διοίκησης Πελοποννήσου, Δυτικής Ελλάδας και Ιονίου που δημοσιεύθηκε στο ΦΕΚ 358/30.12.2011 (τεύχος ΑΑΠ).

i. στη σελίδα 3479 στην Α' στήλη, στον 5 στίχο εκ των άνω διαγράφεται το εσφαλμένο «κατηγορίας».

ii. στη σελίδα 3484 στην Α' στήλη, στον 49 στίχο εκ των άνω διορθώνεται το εσφαλμένο «δραστηριότητες» στο ορθό «δραστηριότητες¹» και την υποσημείωση με αρίθμηση 1 και περιεχόμενο «Ενδεικτικά αναφέρονται: κάθετες μονάδες (εμπορικές εκθέσεις με συνεργεία), πρατήρια καυσίμων».

iii. στη σελίδα 3493 στην Α' στήλη, στον 14 στίχο εκ των άνω διορθώνεται το εσφαλμένο «Εστιατόρια» στο ορθό «Εστιατόρια²» και την υποσημείωση με αρίθμηση 2 και περιεχόμενο «Απαγορεύονται στην ΠΕ ΈΞΩ ΑΓΥΙΑ (βόρεια)».

iv. στη σελίδα 3493 στην Α' στήλη, στον 15 στίχο εκ των άνω διορθώνεται το εσφαλμένο «Αναψυκτήρια» στο ορθό «Αναψυκτήρια²»

v. στη σελίδα 3493 στην Α' στήλη, στον 17 στίχο εκ των άνω διορθώνεται το εσφαλμένο «Γήπεδα στάθμευσης» στο ορθό «Γήπεδα στάθμευσης²»

vi. στη σελίδα 3493 στην Α' στήλη, στον 35 στίχο εκ των άνω διορθώνεται το εσφαλμένο «χαμηλής όχλησης¹» στο ορθό «χαμηλής όχλησης³» και συνακόλουθα στην ίδια σελίδα 3493 διορθώνεται η εσφαλμένη αρίθμηση της υποσημείωσης από «1» στο ορθό «3» και αντικαθίσταται στο περιεχόμενο της το εσφαλμένο «κατασκευές ειδών εκ τσιμέντου και σαπυνοποιίας» με το ορθό «κατασκευές ειδών εκ τσιμέντου και τσιμεντόπλακων, επισκευές εξατμίσεων, βιοτεχνία σαπυνοποιίας».

vii. στη σελίδα 3493 στην Β' στήλη, στον 4 στίχο εκ των άνω διορθώνεται το εσφαλμένο «χαμηλής όχλησης» στο ορθό «χαμηλής όχλησης³»

viii. στη σελίδα 3493 στην Β' στήλη, στον 32 στίχο εκ των άνω διορθώνεται το εσφαλμένο «χαμηλής όχλησης» στο ορθό «χαμηλής όχλησης³»

ix. στη σελίδα 3493 στην Β' στήλη, στον 63 στίχο εκ των άνω διορθώνεται το εσφαλμένο «χαμηλής όχλησης» στο ορθό «χαμηλής όχλησης³»

χ. στη σελίδα 3494 στην Α' στήλη, στον 61 στίχο εκ των άνω διορθώνεται το εσφαλμένο «χαμηλής όχλησης» στο ορθό «χαμηλής όχλησης³»

χι. στη σελίδα 3494 στην Α' στήλη, στον 45 στίχο εκ των άνω διορθώνεται το εσφαλμένο «χρήσεις γης» στο ορθό «χρήσεις γης⁴» με την προσθήκη υποσημείωσης με αρίθμηση 4 και περιεχόμενο «Ως ειδική λειτουργία προβλέπεται η χωροθέτηση κτιρίων περίθαλψης ως υποστηρικτική δομή στον προοριζόμενο χαρακτήρα της ζώνης».

χιι. στη σελίδα 3494 στην Β' στήλη, στους 46 και 47 στίχους εκ των άνω διορθώνεται το εσφαλμένο «η Ζώνη Β και τμήμα Ζώνης Γ από ΖΕΑ6α έως Μείλιχο» στο ορθό «τμήμα Ζώνης Γ από την οδό Αμερικής έως την οδό Τριών Ναυάρχων»

χιιι. στη σελίδα 3495 στην Α' στήλη, στον 8 στίχο εκ των άνω διορθώνεται το εσφαλμένο «Για τα λοιπά τμήματα Ζώνης Γ» στο ορθό «Ζώνη Β και υπολοιπούμενο τμήμα Ζώνης Γ»

xiv. στη σελίδα 3495 στην Β' στήλη, στον 12 στίχο εκ των άνω διορθώνεται το εσφαλμένο «χαμηλής όχλησης²» στο ορθό «χαμηλής όχλησης⁵» και συνακόλουθα στην ίδια σελίδα 3495 διορθώνεται η εσφαλμένη αρίθμηση της υποσημείωσης από «2» στο ορθό «5» και αντικαθίσταται στο περιεχόμενο της το εσφαλμένο «κατασκευές ειδών εκ τσιμέντου και σαπυνοποιίας» με το ορθό «κατασκευές ειδών εκ τσιμέντου και τσιμεντόπλακων, επισκευές εξατμίσεων, βιοτεχνία σαπυνοποιίας».

xv. στη σελίδα 3496 στην Α' στήλη, στον 35 και 36 στίχο εκ των άνω διορθώνεται το εσφαλμένο «προβλεφθούν» στο ορθό «προβλεφθούν ή περιληφθούν» και το εσφαλμένο «χωροθετούνται» στο ορθό «χωροθετούνται ή επεκτείνονται».

xvi. στη σελίδα 3497 στην Β' στήλη, στον 17 στίχο εκ των άνω διορθώνεται το εσφαλμένο «χαμηλής όχλησης³» στο ορθό «χαμηλής όχλησης⁶» και συνακόλουθα στην ίδια σελίδα 3497 διορθώνεται η εσφαλμένη αρίθμηση της υποσημείωσης από «3» στο ορθό «6» και αντικαθίσταται στο περιεχόμενο της το εσφαλμένο «κατασκευές ειδών εκ τσιμέντου και σαπυνοποιίας» με το ορθό «κατασκευές ειδών εκ τσιμέντου και τσιμεντόπλακων, επισκευές εξατμίσεων, βιοτεχνία σαπυνοποιίας».

xvii. στη σελίδα 3536 στον Πίνακα 5 διορθώνεται το πεδίο που ορίζεται από τη γραμμή [Ρυάκι, το] και τη στήλη [Μέσος Σ.Δ.] από το εσφαλμένο «0,7» στο ορθό «0,6».

(Από την Αποκεντρωμένη Διοίκηση Πελοποννήσου, Δυτικής Ελλάδας και Ιονίου)

ΕΘΝΙΚΟ ΤΥΠΟΓΡΑΦΕΙΟ
ΕΦΗΜΕΡΙΣ ΤΗΣ ΚΥΒΕΡΝΗΣΕΩΣ

ΤΙΜΗ ΠΩΛΗΣΗΣ ΦΥΛΛΩΝ ΤΗΣ ΕΦΗΜΕΡΙΔΑΣ ΤΗΣ ΚΥΒΕΡΝΗΣΕΩΣ

Σε έντυπη μορφή:

- Για τα Φ.Ε.Κ. από 1 έως 16 σελίδες σε 1 € προσαυξανόμενη κατά 0,20 € για κάθε επιπλέον οκτασέλιδο ή μέρος αυτού.
- Για τα φωτοαντίγραφα Φ.Ε.Κ. σε 0,15 € ανά σελίδα.

Σε μορφή DVD/CD:

Τεύχος	Ετήσια έκδοση	Τριμηνιαία έκδοση	Μηνιαία έκδοση	Τεύχος	Ετήσια έκδοση	Τριμηνιαία έκδοση	Μηνιαία έκδοση
Α΄	150 €	40 €	15 €	Α.Α.Π.	110 €	30 €	-
Β΄	300 €	80 €	30 €	Ε.Β.Ι.	100 €	-	-
Γ΄	50 €	-	-	Α.Ε.Δ.	5 €	-	-
Υ.Ο.Δ.Δ.	50 €	-	-	Δ.Δ.Σ.	200 €	-	20 €
Δ΄	110 €	30 €	-	Α.Ε.-Ε.Π.Ε.	-	-	100 €

- Η τιμή πώλησης μεμονωμένων Φ.Ε.Κ. σε μορφή cd-rom από εκείνα που διατίθενται σε ψηφιακή μορφή και μέχρι 100 σελίδες, σε 5 € προσαυξανόμενη κατά 1 € ανά 50 σελίδες.

ΕΤΗΣΙΕΣ ΣΥΝΔΡΟΜΕΣ Φ.Ε.Κ.

Τεύχος	Έντυπη μορφή	Τεύχος	Έντυπη μορφή	Τεύχος	Έντυπη μορφή
Α΄	225 €	Δ΄	160 €	Α.Ε.-Ε.Π.Ε.	2.250 €
Β΄	320 €	Α.Α.Π.	160 €	Δ.Δ.Σ.	225 €
Γ΄	65 €	Ε.Β.Ι.	65 €	Α.Σ.Ε.Π.	70 €
Υ.Ο.Δ.Δ.	65 €	Α.Ε.Δ.	10 €	Ο.Π.Κ.	-

- Το τεύχος Α.Σ.Ε.Π. (έντυπη μορφή) θα αποστέλλεται σε συνδρομητές ταχυδρομικά, με την επιβάρυνση των 70 €, ποσό το οποίο αφορά τα ταχυδρομικά έξοδα.

- Η καταβολή γίνεται σε όλες τις Δημόσιες Οικονομικές Υπηρεσίες (Δ.Ο.Υ.). Το πρωτότυπο διπλότυπο (έγγραφο αριθμ. πρωτ. 9067/28.2.2005 2η Υπηρεσία Επιτρόπου Ελεγκτικού Συνεδρίου) με φροντίδα των ενδιαφερομένων, πρέπει να αποστέλλεται ή να κατατίθεται στο Εθνικό Τυπογραφείο (Καποδιστρίου 34, Τ.Κ. 104 32 Αθήνα).
- Σημειώνεται ότι φωτοαντίγραφα διπλοτύπων, ταχυδρομικές Επιταγές για την εξόφληση της συνδρομής, δεν γίνονται δεκτά και θα επιστρέφονται.
- Οι οργανισμοί τοπικής αυτοδιοίκησης, τα νομικά πρόσωπα δημοσίου δικαίου, τα μέλη της Ένωσης Ιδιοκτητών Ημερησίου Τύπου Αθηνών και Επαρχίας, οι τηλεοπτικοί και ραδιοφωνικοί σταθμοί, η Ε.Σ.Η.Ε.Α, τα τριτοβάθμια συνδικαλιστικά όργανα και οι τριτοβάθμιες επαγγελματικές ενώσεις δικαιούνται έκπτωσης πενήντα τοις εκατό (50%) επί της ετήσιας συνδρομής.
- Το ποσό υπέρ Τ.Α.Π.Ε.Τ. (5% επί του ποσού συνδρομής), καταβάλλεται ολόκληρο (Κ.Α.Ε. 3512) και υπολογίζεται πριν την έκπτωση.
- Στην Ταχυδρομική συνδρομή του τεύχους Α.Σ.Ε.Π. δεν γίνεται έκπτωση.

Πληροφορίες για δημοσιεύματα που καταχωρίζονται στα Φ.Ε.Κ. στο τηλ.: 210 5279000.

Φωτοαντίγραφα παλαιών Φ.Ε.Κ.: τηλ.: 210 8220885.

Τα φύλλα όλων των τευχών της Εφημερίδας της Κυβερνήσεως διατίθενται δωρεάν σε ηλεκτρονική μορφή από την ιστοσελίδα του Εθνικού Τυπογραφείου (www.et.gr)

Ηλεκτρονική Διεύθυνση: <http://www.et.gr> - e-mail: webmaster.et@et.gr

ΟΙ ΥΠΗΡΕΣΙΕΣ ΕΞΥΠΗΡΕΤΗΣΗΣ ΠΟΛΙΤΩΝ ΛΕΙΤΟΥΡΓΟΥΝ ΚΑΘΗΜΕΡΙΝΑ ΑΠΟ 08:00 ΜΕΧΡΙ 13:30



* 1 5 0 0 0 9 5 2 8 0 3 1 2 0 0 0 8 *

ΑΠΟ ΤΟ ΕΘΝΙΚΟ ΤΥΠΟΓΡΑΦΕΙΟ

ΚΑΠΟΔΙΣΤΡΙΟΥ 34 * ΑΘΗΝΑ 104 32 * ΤΗΛ. 210 52 79 000 * FAX 210 52 21 004