



ΕΦΗΜΕΡΙΔΑ ΤΗΣ ΚΥΒΕΡΝΗΣΕΩΣ

ΤΗΣ ΕΛΛΗΝΙΚΗΣ ΔΗΜΟΚΡΑΤΙΑΣ

ΤΕΥΧΟΣ ΑΝΑΓΚΑΣΤΙΚΩΝ ΑΠΑΛΛΟΤΡΙΩΣΕΩΝ ΚΑΙ ΠΟΛΕΟΔΟΜΙΚΩΝ ΘΕΜΑΤΩΝ

Αρ. Φύλλου 87

11 Μαΐου 2016

ΑΠΟΦΑΣΕΙΣ

Αριθ. ΥΠΠΟΑ/ΓΔΑΠΚ/ΔΙΠΚΑ/
ΤΠΚΑΧΜΑΕ/Φ10/121107/73936/5069/1325

Έγκριση αναριοθέτησης του αρχαιολογικού χώρου Πετρωτού - Κρήνης - Σαραβαλίου, Δ.Ε. Μεσσάτιδος, Δήμου Πατρέων, Π.Ε. Αχαΐας, Περιφέρειας Δυτ. Ελλάδας.

Ο ΥΠΟΥΡΓΟΣ ΠΟΛΙΤΙΣΜΟΥ ΚΑΙ ΑΘΛΗΤΙΣΜΟΥ

Έχοντας υπόψη:

1. Τις διατάξεις:

α) του Π.δ. 63/2005 (ΦΕΚ 98/Α/22.4.2005) «Κωδικοποίηση της Νομοθεσίας για την Κυβέρνηση και τα Κυβερνητικά όργανα»,

β) του Π.δ. 70/2015 «Ανασύσταση των Υπουργείων Πολιτισμού και Αθλητισμού, Υποδομών, Μεταφορών και Δικτύων, Αγροτικής Ανάπτυξης και Τροφίμων. Ανασύσταση του Υπουργείου Ναυτιλίας και Αιγαίου και μετονομασία του σε Υπουργείο Ναυτιλίας και Νησιωτικής Πολιτικής, Μετονομασία του Υπουργείου Πολιτισμού, Παιδείας και Θρησκευμάτων σε Υπουργείο Παιδείας, Έρευνας και Θρησκευμάτων, του Υπουργείου Οικονομίας, Υποδομών, Ναυτιλίας και Τουρισμού σε Υπουργείο Οικονομίας, Ανάπτυξης και Τουρισμού και του Υπουργείου Παραγωγικής Ανασυγκρότησης, Περιβάλλοντος και Ενέργειας σε Υπουργείο Περιβάλλοντος και Ενέργειας. Μεταφορά Γενικής Γραμματείας Βιομηχανίας στο Υπουργείο Οικονομίας, Ανάπτυξης και Τουρισμού» (ΦΕΚ 114/Α/22.9.2015),

γ) του Π.δ. 73/2015 «Διορισμός Αντιπροέδρου της Κυβέρνησης, Υπουργών, Αναπληρωτών Υπουργών και Υφυπουργών» (ΦΕΚ 166/Α/23.9.2015),

δ) της υπ' αριθ. ΥΠΠΟΑ/ΓΔΔΥΗΔ/ΔΔΑΑΔ/ΤΔΑΔΤΠ/Α1/272598/33659/30330/23405/6.10.2015 κοινής απόφασης του Πρωθυπουργού και του Υπουργού Πολιτισμού και Αθλητισμού για το διορισμό Μετακλητού Γενικού Γραμματέα του Υπουργείου Πολιτισμού και Αθλητισμού (ΦΕΚ 706/ΥΟΔΔ/6.10.2015),

ε) του Π.δ. 104/2014 (ΦΕΚ 171/Α/29.08.2014) «Οργανισμός Υπουργείου Πολιτισμού και Αθλητισμού, όπως τροποποιήθηκε και ισχύει με τα άρθρα 31 και 39 του Ν. 4305/2014 (ΦΕΚ 237/Α/31.10.2014).

στ) του Ν. 3028/2002 (ΦΕΚ/Α/28.6.2002) «Για την προστασία των Αρχαιοτήτων και εν γένει της Πολιτιστικής Κληρονομιάς» (άρθρο 12, παρ. 1).

ζ) Την ΥΠΠΟ/ΓΝΟΣ/49610/28.11.1990 (ΦΕΚ743/Β/29.11.1990) κοινή υπουργική απόφαση «Εξαίρεση από τον περιορισμό των τριών υπογραφών».

2. Την υπ' αριθ. ΥΠΠΟ/ΑΡΧ/Α1/Φ43/36584/1886/17.8.1994 (ΦΕΚ 667/Β/5.9.1994) υπουργική απόφαση «Χαρακτηρισμός περιοχής Πετρωτού - Κρήνης - Σαραβαλίου Αχαΐας ως αρχαιολογικού χώρου».

3. Το υπ' αριθ. Φ777/Θ/4747/8.6.2015 έγγραφο της ΕΦΑ Αχαΐας.

4. Το υπ' αριθ. ΥΠΟΠΑΙΘ/ΓΔΑΠΚ/ΔΒΜΑ/ΤΒΜΑΧΜΑΕ/315789/186529/8970/2680/13.11.2015 έγγραφο της ΔΒΜΑ.

5. Το υπ' αριθ. ΥΠΠΟΑ/ΓΔΑΠΚ/ΕΠΣ/5760/3391/63/12.12.2015 έγγραφο της Εφορείας Παλαιοανθρωπολογίας - Σηπταολογίας.

6. Το υπ' αριθ. 156563/13279/13.11.2014 έγγραφο του Δασαρχείου Πατρέων.

7. Το υπ' αριθ. 5063/129/8.1.2015 έγγραφο της Δ/νσης Αγροτικής Οικονομίας και Κτηνιατρικής Π.Ε. Αχαΐας.

8. Το υπ' αριθ. 160011/Π7415/14/3.11.2014 έγγραφο της Δ/νσης Πολεοδομικού Κυκλοφοριακού Σχεδιασμού και Δόμησης Δήμου Πατρέων.

9. Την ομόφωνη γνωμοδότηση του Κεντρικού Αρχαιολογικού Συμβουλίου, όπως διατυπώθηκε στην αριθ. 33/24.11.2015 πράξη του (θέμα 11ο).

10. Το υπ' αριθ. ΥΠΠΟΑ/ΓΔΑΜΤΕ/ΔΑΑΜ/ΤΤΦΚ/359046/32516/2976/401π.ε./10.2.2016 έγγραφο του Τμήματος Τοπογραφίσεων, Φωτογραμμετρίας και Κτηματολογίου, αποφασίζουμε:

Εγκρίνεται η αναριοθέτηση του αρχαιολογικού χώρου Πετρωτού - Κρήνης - Σαραβαλίου, Δ.Ε. Μεσσάτιδος, Δήμου Πατρέων, Π.Ε. Αχαΐας, Περιφέρειας Δυτικής Ελλάδας, για την αποτελεσματικότερη προστασία των σημαντικών αρχαιολογικών χώρων της περιοχής και συγκεκριμένα: α) της περιοχής «Κλάους» και του οικισμού «Μαυρομαντήλα», όπου έχουν ανευρεθεί θαλαμοειδείς τάφοι μυκηναϊκής εποχής, κτήριο ελληνιστικών χρόνων και αγωγός της Τουρκοκρατίας,

β) της θέσης «Γούπατα» στο λόφο Πετρωτού όπου έχει αποκαλυφθεί θολωτός τάφος μυκηναϊκής εποχής και του λόφου «Μυγδαλιά» όπου έχει αποκαλυφθεί μυκηναϊκός οικισμός,

γ) της περιοχής «Σαραβάλι» όπου έχουν έρθει στο φως τάφοι της ύστερης ρωμαϊκής και της παλαιοχριστιανικής περιόδου, ταφικοί πίθοι, τμήμα δρόμου και κατάλοιπα αγροικιών που ανάγονται στα ρωμαϊκά χρόνια και

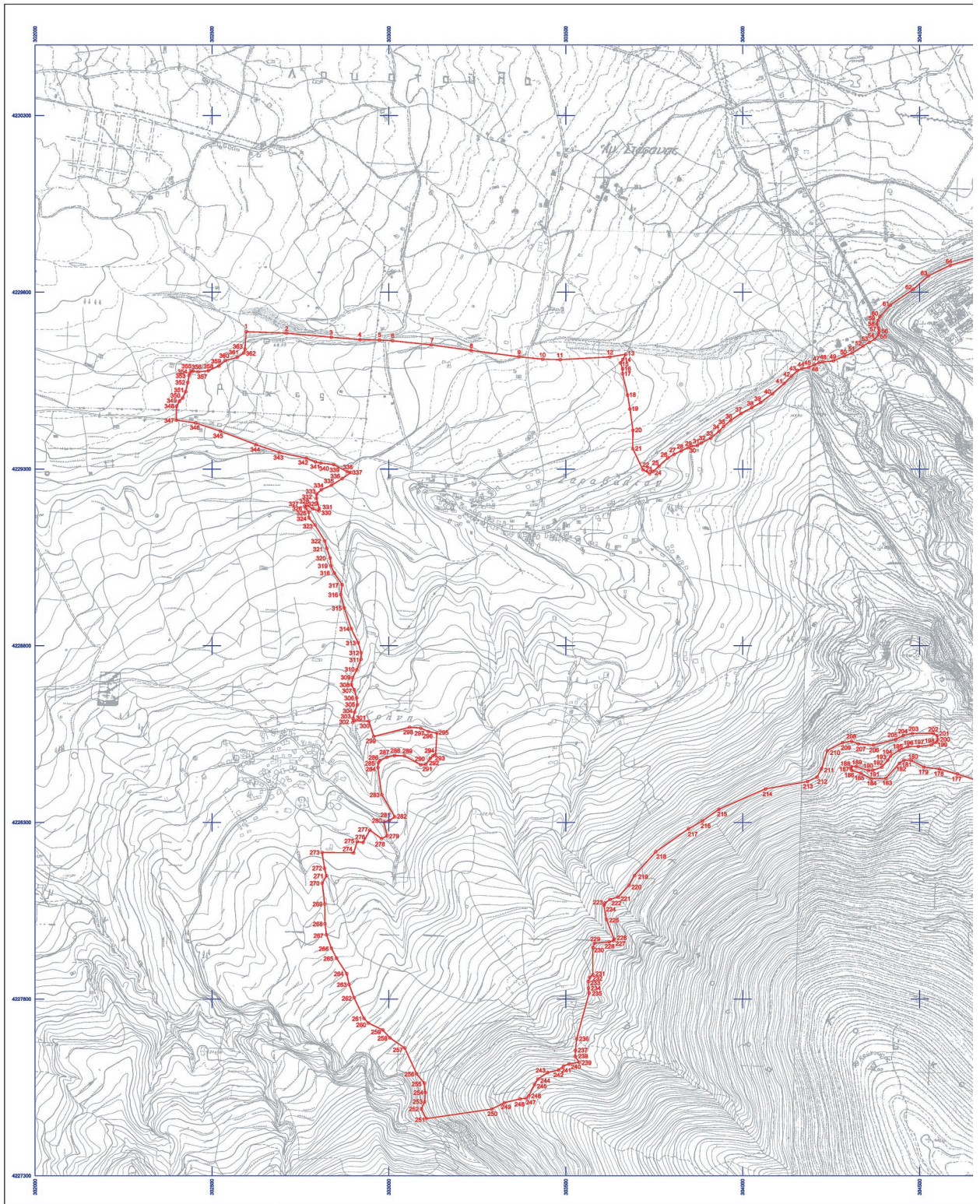
δ) της περιοχής «Κρήνη» (θέσεις «Άγιος Κωνσταντίνος», «Δριμαλείκα», «Ζωιτάδα», «Μελιγκού», «Μονοδένδρι», «Λευκάκια - Βρύση») όπου έχουν ερευνηθεί θαλαμοειδείς τάφοι μυκηναϊκών χρόνων και κατάλοιπα χρονολογούμενα από τα κλασικά έως και τα παλαιοχριστιανικά χρόνια.

Η απόφαση αυτή να δημοσιευθεί στην Εφημερίδα της Κυβερνήσεως.

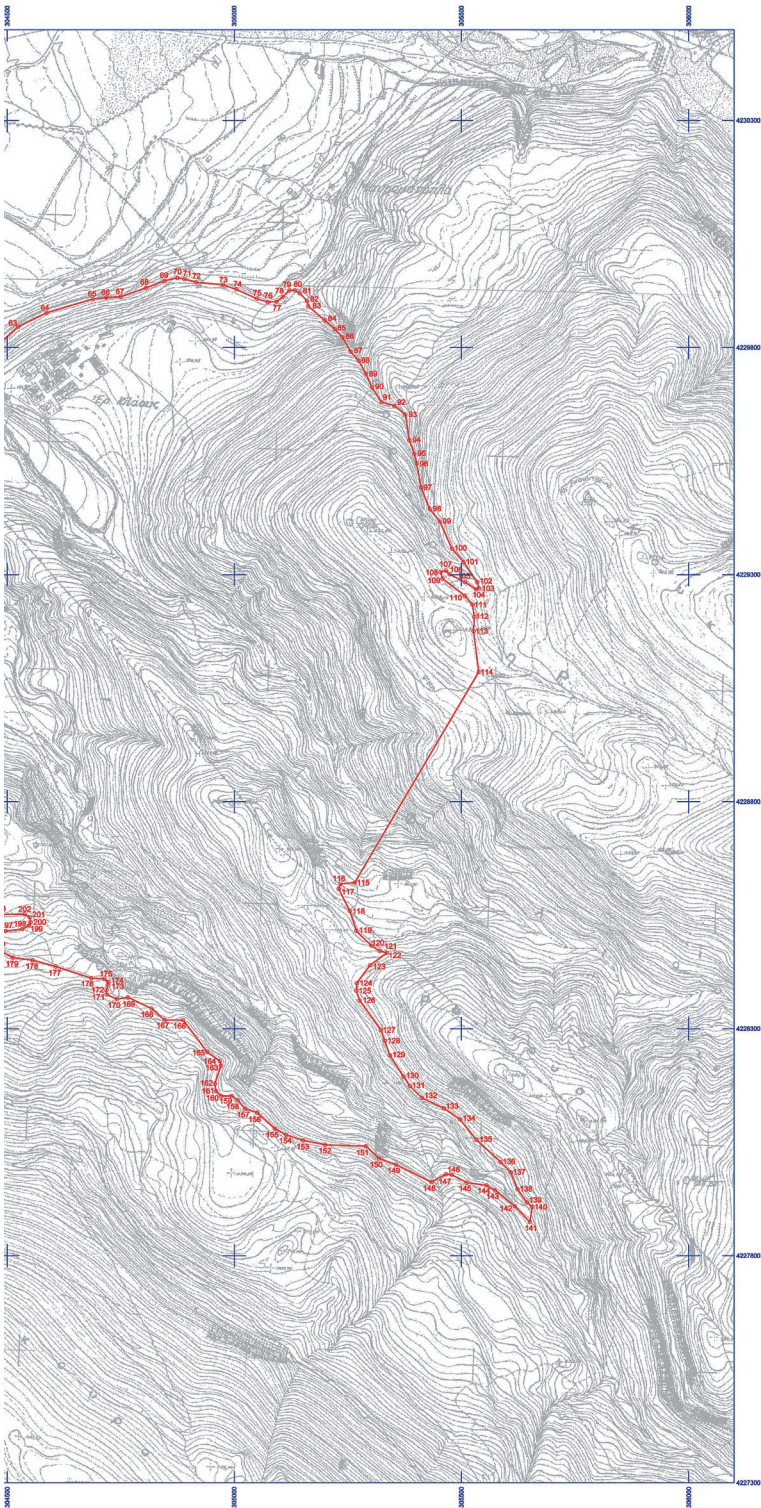
Αθήνα, 12 Απριλίου 2016

Ο ΥΠΟΥΡΓΟΣ

ΑΡΙΣΤΕΙΔΗΣ ΜΠΑΛΤΑΣ



ΕΘΝΙΚΟ ΤΥΠΟΓΡΑΦΕΙΟ
 Για τεχνικούς λόγους στο σχεδιάγραμμα,
 από το ηλεκτρονικό αρχείο, έγινε
 σμίκρυνση κατά ποσοστό **30%**



ΥΠΟΥΡΓΕΙΟ ΠΟΛΙΤΙΣΜΟΥ & ΑΘΛΗΤΙΣΜΟΥ		
ΔΙΕΥΘΥΝΣΗ ΑΝΑΣΤΗΛΩΣΗΣ ΑΡΧΑΙΩΝ ΜΝΗΜΕΙΩΝ		
ΤΜΗΜΑ ΤΟΠΟΓΡΑΦΗΣΕΩΝ, ΦΩΤΟΓΡΑΜΜΕΤΡΙΑΣ & ΚΤΗΜΑΤΟΛΟΓΙΟΥ		
ΜΕΛΕΤΗ: ΑΝΑΘΡΩΠΕΥΣΗ ΤΟΥ ΑΡΧΑΙΟΛΟΓΙΚΟΥ ΧΩΡΟΥ ΠΕΤΡΩΤΟΥ - ΚΡΗΝΗΣ - ΣΑΡΒΑΛΙΟΥ, Δ.Ε. ΜΕΖΑΤΙΔΟΣ, ΔΗΜΟΥ ΠΑΤΡΕΩΝ, Π.Ε. ΑΧΑΪΑΣ, ΠΕΡΙΦΕΡΕΙΑΣ ΔΥΤΙΚΗΣ ΕΛΛΑΔΑΣ		
ΣΧΕΔΙΟ: ΤΟΠΟΓΡΑΦΙΚΟ ΔΙΑΓΡΑΜΜΑ		
ΕΛΕΓΧΟΣ - ΣΧΕΔΙΑΣΗ: ΣΟΦΙΑ ΚΑΡΑΚΑΣΗ - ΚΑΡΑΚΑΣΙΩΗ ΤΟΠΟΓΡΑΦΟΣ ΜΗΧΑΝΙΚΟΣ ΤΕ	ΥΠΟΓΡΑΦΗ	ΚΛΙΜΑΚΑ 1:5000 ΗΜΕΡ/ΝΙΑ ΦΕΒΡΟΥΑΡΙΟΣ 2018
ΥΠΟΜΝΗΜΑ		ΘΕΩΡΗΣΗ ΠΡΟΪΣΤΑΜΕΝΟΥ
 ΟΡΟ ΑΡΧΑΙΟΛΟΓΙΚΟΥ ΧΩΡΟΥ ΑΠΟΣΤΑΣΙΑ Φ.Χ. Γ.Υ.Σ.: 62257, 62256, 62259, 62351, 62352 ΣΑΛΑΜΑΝΙΤΣΑ		
Ελλειψώ Γεωμετρικό Σύστημα Αναφοράς 1987 (Ε.Γ.Σ.Α. '87) Ελλειψοειδής αναφοράς: ΟΒΣ 80 (a = 6 378 137 μ, b = 298 257 22101) Προβάση: Εξέλιξη Μετατροπών Κεντρικός Μεσημβρινός: α = 24° 00' 00" με Κα = 0,999990 Τριγωνική Κεντρική Μεταμόρφωση: ± 000 000,00 μ Γωνιομετρικό Πλάτος Αναφοράς: 0° 00' 00"		
		ΘΕΩΡΗΣΗ Γ. ΧΑΤΖΗΘΕΩΔΩΡΟΥ ΤΟΠΟΓΡΑΦΟΣ ΜΗΧΑΝΙΚΟΣ ΠΕ

ΑΝΑΟΡΙΘΕΤΗΣΗ ΤΟΥ ΑΡΧΑΙΟΛΟΓΙΚΟΥ ΧΩΡΟΥ ΠΕΤΡΩΤΟΥ - ΚΡΗΝΗΣ - ΣΑΡΑΒΑΛΙΟΥ, Δ.Ε. ΜΕΣΣΑΤΙΔΟΣ, Δ. ΠΑΤΡΕΩΝ, Π.Ε. ΑΧΑΪΑΣ, ΠΕΡΙΦΕΡΕΙΑΣ ΔΥΤΙΚΗΣ ΕΛΛΑΔΑΣ				
ΕΦ.Α. ΑΧΑΪΑΣ				
ΠΙΝΑΚΑΣ ΣΥΝΤΕΤΑΓΜΕΝΩΝ				
ΣΗΜΕΙΟ	ΔΙΑΓΡΑΜΜΑ 1:5000	Φ.Χ. 1:50000	ΣΥΝ/ΝΗ Χ [ΕΓΣΑ '87]	ΣΥΝ/ΝΗ Υ [ΕΓΣΑ '87]
1	6235/1	ΧΑΛΑΝΔΡΙΤΣΑ	302597.06	4229688.82
2	6235/1	ΧΑΛΑΝΔΡΙΤΣΑ	302710.46	4229684.48
3	6235/1	ΧΑΛΑΝΔΡΙΤΣΑ	302836.92	4229673.03
4	6235/1	ΧΑΛΑΝΔΡΙΤΣΑ	302918.48	4229666.16
5	6235/1	ΧΑΛΑΝΔΡΙΤΣΑ	302973.60	4229665.16
6	6235/1	ΧΑΛΑΝΔΡΙΤΣΑ	303010.95	4229662.96
7	6235/1	ΧΑΛΑΝΔΡΙΤΣΑ	303120.05	4229651.44
8	6235/1	ΧΑΛΑΝΔΡΙΤΣΑ	303232.66	4229635.95
9	6235/1	ΧΑΛΑΝΔΡΙΤΣΑ	303368.38	4229617.71
10	6235/1	ΧΑΛΑΝΔΡΙΤΣΑ	303435.23	4229610.68
11	6235/1	ΧΑΛΑΝΔΡΙΤΣΑ	303483.77	4229609.40
12	6235/1	ΧΑΛΑΝΔΡΙΤΣΑ	303624.28	4229617.06
13	6235/1	ΧΑΛΑΝΔΡΙΤΣΑ	303669.48	4229624.69
14	6235/1	ΧΑΛΑΝΔΡΙΤΣΑ	303660.95	4229609.78
15	6235/1	ΧΑΛΑΝΔΡΙΤΣΑ	303654.42	4229600.27
16	6235/1	ΧΑΛΑΝΔΡΙΤΣΑ	303660.57	4229583.53
17	6235/1	ΧΑΛΑΝΔΡΙΤΣΑ	303660.21	4229570.10
18	6235/1	ΧΑΛΑΝΔΡΙΤΣΑ	303674.72	4229509.11
19	6235/1	ΧΑΛΑΝΔΡΙΤΣΑ	303681.15	4229469.75
20	6235/1	ΧΑΛΑΝΔΡΙΤΣΑ	303689.65	4229409.74
21	6235/1	ΧΑΛΑΝΔΡΙΤΣΑ	303689.30	4229357.58
22	6235/1	ΧΑΛΑΝΔΡΙΤΣΑ	303717.80	4229298.23
23	6235/1	ΧΑΛΑΝΔΡΙΤΣΑ	303736.96	4229286.76
24	6235/1	ΧΑΛΑΝΔΡΙΤΣΑ	303746.79	4229293.24
25	6235/1	ΧΑΛΑΝΔΡΙΤΣΑ	303763.53	4229308.08
26	6235/1	ΧΑΛΑΝΔΡΙΤΣΑ	303788.96	4229331.48
27	6235/1	ΧΑΛΑΝΔΡΙΤΣΑ	303806.08	4229341.80
28	6235/1	ΧΑΛΑΝΔΡΙΤΣΑ	303826.61	4229351.50
29	6235/1	ΧΑΛΑΝΔΡΙΤΣΑ	303846.26	4229360.43
30	6235/1	ΧΑΛΑΝΔΡΙΤΣΑ	303855.57	4229364.83
31	6235/1	ΧΑΛΑΝΔΡΙΤΣΑ	303871.54	4229366.66
32	6235/1	ΧΑΛΑΝΔΡΙΤΣΑ	303883.01	4229373.61
33	6235/1	ΧΑΛΑΝΔΡΙΤΣΑ	303910.21	4229387.75
34	6235/1	ΧΑΛΑΝΔΡΙΤΣΑ	303933.04	4229406.94
35	6235/1	ΧΑΛΑΝΔΡΙΤΣΑ	303946.12	4229420.73
36	6235/1	ΧΑΛΑΝΔΡΙΤΣΑ	303966.37	4229437.43
37	6235/1	ΧΑΛΑΝΔΡΙΤΣΑ	303995.40	4229457.54
38	6235/1	ΧΑΛΑΝΔΡΙΤΣΑ	304025.30	4229473.20
39	6235/1	ΧΑΛΑΝΔΡΙΤΣΑ	304050.53	4229488.44
40	6235/1	ΧΑΛΑΝΔΡΙΤΣΑ	304084.02	4229513.20
41	6235/1	ΧΑΛΑΝΔΡΙΤΣΑ	304117.12	4229542.34
42	6235/1	ΧΑΛΑΝΔΡΙΤΣΑ	304138.77	4229563.30
43	6235/1	ΧΑΛΑΝΔΡΙΤΣΑ	304155.06	4229579.13

44	6235/1	ΧΑΛΑΝΔΡΙΤΣΑ	304167.78	4229584.26
45	6235/1	ΧΑΛΑΝΔΡΙΤΣΑ	304187.36	4229587.64
46	6235/2	ΧΑΛΑΝΔΡΙΤΣΑ	304203.28	4229595.62
47	6235/2	ΧΑΛΑΝΔΡΙΤΣΑ	304215.96	4229600.62
48	6235/2	ΧΑΛΑΝΔΡΙΤΣΑ	304226.58	4229603.06
49	6235/2	ΧΑΛΑΝΔΡΙΤΣΑ	304256.83	4229606.22
50	6235/2	ΧΑΛΑΝΔΡΙΤΣΑ	304286.59	4229619.51
51	6235/2	ΧΑΛΑΝΔΡΙΤΣΑ	304308.82	4229628.31
52	6235/2	ΧΑΛΑΝΔΡΙΤΣΑ	304340.38	4229648.51
53	6235/2	ΧΑΛΑΝΔΡΙΤΣΑ	304357.41	4229658.52
54	6235/2	ΧΑΛΑΝΔΡΙΤΣΑ	304373.35	4229667.82
55	6235/2	ΧΑΛΑΝΔΡΙΤΣΑ	304383.99	4229680.66
56	6235/2	ΧΑΛΑΝΔΡΙΤΣΑ	304384.84	4229688.51
57	6235/2	ΧΑΛΑΝΔΡΙΤΣΑ	304383.99	4229698.04
58	6235/2	ΧΑΛΑΝΔΡΙΤΣΑ	304379.55	4229710.22
59	6235/2	ΧΑΛΑΝΔΡΙΤΣΑ	304381.57	4229720.05
60	6235/2	ΧΑΛΑΝΔΡΙΤΣΑ	304388.04	4229731.69
61	6235/2	ΧΑΛΑΝΔΡΙΤΣΑ	304417.04	4229763.89
62	6235/2	ΧΑΛΑΝΔΡΙΤΣΑ	304482.09	4229808.94
63	6235/2	ΧΑΛΑΝΔΡΙΤΣΑ	304524.40	4229846.17
64	6235/2	ΧΑΛΑΝΔΡΙΤΣΑ	304586.48	4229876.60
65	6235/2	ΧΑΛΑΝΔΡΙΤΣΑ	304688.66	4229907.19
66	6235/2	ΧΑΛΑΝΔΡΙΤΣΑ	304718.16	4229910.21
67	6235/2	ΧΑΛΑΝΔΡΙΤΣΑ	304749.68	4229912.05
68	6235/2	ΧΑΛΑΝΔΡΙΤΣΑ	304805.69	4229931.56
69	6225/8	ΧΑΛΑΝΔΡΙΤΣΑ	304846.24	4229946.78
70	6225/8	ΧΑΛΑΝΔΡΙΤΣΑ	304874.77	4229953.55
71	6225/8	ΧΑΛΑΝΔΡΙΤΣΑ	304890.49	4229950.91
72	6225/8	ΧΑΛΑΝΔΡΙΤΣΑ	304915.84	4229943.99
73	6235/2	ΧΑΛΑΝΔΡΙΤΣΑ	304975.05	4229938.59
74	6235/2	ΧΑΛΑΝΔΡΙΤΣΑ	305004.66	4229928.15
75	6235/2	ΧΑΛΑΝΔΡΙΤΣΑ	305049.78	4229907.72
76	6235/2	ΧΑΛΑΝΔΡΙΤΣΑ	305073.77	4229900.15
77	6235/2	ΧΑΛΑΝΔΡΙΤΣΑ	305092.73	4229901.20
78	6235/2	ΧΑΛΑΝΔΡΙΤΣΑ	305106.53	4229912.03
79	6235/2	ΧΑΛΑΝΔΡΙΤΣΑ	305120.95	4229926.01
80	6235/2	ΧΑΛΑΝΔΡΙΤΣΑ	305132.91	4229926.01
81	6235/2	ΧΑΛΑΝΔΡΙΤΣΑ	305143.72	4229919.91
82	6235/2	ΧΑΛΑΝΔΡΙΤΣΑ	305159.78	4229902.47
83	6235/2	ΧΑΛΑΝΔΡΙΤΣΑ	305162.40	4229891.26
84	6235/2	ΧΑΛΑΝΔΡΙΤΣΑ	305198.73	4229859.60
85	6235/2	ΧΑΛΑΝΔΡΙΤΣΑ	305221.09	4229841.07
86	6235/2	ΧΑΛΑΝΔΡΙΤΣΑ	305237.71	4229822.47
87	6235/2	ΧΑΛΑΝΔΡΙΤΣΑ	305255.83	4229791.24
88	6235/2	ΧΑΛΑΝΔΡΙΤΣΑ	305273.80	4229770.90
89	6235/2	ΧΑΛΑΝΔΡΙΤΣΑ	305289.09	4229742.82
90	6235/2	ΧΑΛΑΝΔΡΙΤΣΑ	305302.56	4229712.59
91	6235/2	ΧΑΛΑΝΔΡΙΤΣΑ	305324.03	4229680.28
92	6235/2	ΧΑΛΑΝΔΡΙΤΣΑ	305351.84	4229672.03
93	6235/2	ΧΑΛΑΝΔΡΙΤΣΑ	305376.58	4229652.68

94	6235/2	ΧΑΛΑΝΔΡΙΤΣΑ	305385.22	4229596.01
95	6235/2	ΧΑΛΑΝΔΡΙΤΣΑ	305396.11	4229566.27
96	6235/2	ΧΑΛΑΝΔΡΙΤΣΑ	305401.39	4229544.56
97	6235/2	ΧΑΛΑΝΔΡΙΤΣΑ	305411.06	4229492.00
98	6235/2	ΧΑΛΑΝΔΡΙΤΣΑ	305430.18	4229444.52
99	6235/2	ΧΑΛΑΝΔΡΙΤΣΑ	305452.39	4229416.85
100	6235/2	ΧΑΛΑΝΔΡΙΤΣΑ	305478.91	4229357.45
101	6235/2	ΧΑΛΑΝΔΡΙΤΣΑ	305504.34	4229328.25
102	6235/2	ΧΑΛΑΝΔΡΙΤΣΑ	305535.00	4229283.24
103	6235/2	ΧΑΛΑΝΔΡΙΤΣΑ	305538.31	4229269.98
104	6235/2	ΧΑΛΑΝΔΡΙΤΣΑ	305532.15	4229267.45
105	6235/2	ΧΑΛΑΝΔΡΙΤΣΑ	305508.05	4229283.64
106	6235/2	ΧΑΛΑΝΔΡΙΤΣΑ	305473.82	4229301.08
107	6235/2	ΧΑΛΑΝΔΡΙΤΣΑ	305465.76	4229309.13
108	6235/2	ΧΑΛΑΝΔΡΙΤΣΑ	305453.68	4229306.11
109	6235/2	ΧΑΛΑΝΔΡΙΤΣΑ	305458.38	4229291.35
110	6235/2	ΧΑΛΑΝΔΡΙΤΣΑ	305507.14	4229253.75
111	6235/2	ΧΑΛΑΝΔΡΙΤΣΑ	305524.31	4229233.93
112	6235/2	ΧΑΛΑΝΔΡΙΤΣΑ	305528.18	4229207.11
113	6235/2	ΧΑΛΑΝΔΡΙΤΣΑ	305526.73	4229175.62
114	6235/2	ΧΑΛΑΝΔΡΙΤΣΑ	305538.02	4229085.71
115	6235/2	ΧΑΛΑΝΔΡΙΤΣΑ	305264.85	4228621.90
116	6235/2	ΧΑΛΑΝΔΡΙΤΣΑ	305233.48	4228619.09
117	6235/2	ΧΑΛΑΝΔΡΙΤΣΑ	305229.35	4228608.04
118	6235/2	ΧΑΛΑΝΔΡΙΤΣΑ	305253.88	4228559.51
119	6235/2	ΧΑΛΑΝΔΡΙΤΣΑ	305268.23	4228515.47
120	6235/2	ΧΑΛΑΝΔΡΙΤΣΑ	305301.56	4228483.00
121	6235/2	ΧΑΛΑΝΔΡΙΤΣΑ	305320.12	4228471.20
122	6235/2	ΧΑΛΑΝΔΡΙΤΣΑ	305335.98	4228467.28
123	6235/2	ΧΑΛΑΝΔΡΙΤΣΑ	305298.61	4228440.00
124	6235/2	ΧΑΛΑΝΔΡΙΤΣΑ	305269.46	4228400.72
125	6235/2	ΧΑΛΑΝΔΡΙΤΣΑ	305268.22	4228383.88
126	6235/2	ΧΑΛΑΝΔΡΙΤΣΑ	305275.41	4228362.19
127	6235/2	ΧΑΛΑΝΔΡΙΤΣΑ	305322.44	4228297.49
128	6235/2	ΧΑΛΑΝΔΡΙΤΣΑ	305331.10	4228273.66
129	6235/2	ΧΑΛΑΝΔΡΙΤΣΑ	305342.18	4228241.63
130	6235/2	ΧΑΛΑΝΔΡΙΤΣΑ	305372.40	4228194.61
131	6235/2	ΧΑΛΑΝΔΡΙΤΣΑ	305386.39	4228173.59
132	6235/2	ΧΑΛΑΝΔΡΙΤΣΑ	305412.97	4228147.88
133	6235/2	ΧΑΛΑΝΔΡΙΤΣΑ	305461.47	4228124.78
134	6235/2	ΧΑΛΑΝΔΡΙΤΣΑ	305496.77	4228100.32
135	6235/2	ΧΑΛΑΝΔΡΙΤΣΑ	305532.82	4228055.38
136	6235/2	ΧΑΛΑΝΔΡΙΤΣΑ	305586.10	4228006.93
137	6235/2	ΧΑΛΑΝΔΡΙΤΣΑ	305608.81	4227983.75
138	6235/2	ΧΑΛΑΝΔΡΙΤΣΑ	305623.59	4227946.53
139	6235/2	ΧΑΛΑΝΔΡΙΤΣΑ	305644.35	4227917.41
140	6235/2	ΧΑΛΑΝΔΡΙΤΣΑ	305656.20	4227907.99
141	6235/2	ΧΑΛΑΝΔΡΙΤΣΑ	305650.64	4227874.40
142	6235/2	ΧΑΛΑΝΔΡΙΤΣΑ	305617.90	4227909.03
143	6235/2	ΧΑΛΑΝΔΡΙΤΣΑ	305574.46	4227943.99

144	6235/2	ΧΑΛΑΝΔΡΙΤΣΑ	305555.36	4227955.11
145	6235/2	ΧΑΛΑΝΔΡΙΤΣΑ	305511.35	4227961.39
146	6235/2	ΧΑΛΑΝΔΡΙΤΣΑ	305478.12	4227978.98
147	6235/2	ΧΑΛΑΝΔΡΙΤΣΑ	305465.92	4227979.61
148	6235/2	ΧΑΛΑΝΔΡΙΤΣΑ	305434.03	4227962.42
149	6235/2	ΧΑΛΑΝΔΡΙΤΣΑ	305355.81	4228000.90
150	6235/2	ΧΑΛΑΝΔΡΙΤΣΑ	305318.19	4228014.21
151	6235/2	ΧΑΛΑΝΔΡΙΤΣΑ	305289.80	4228041.39
152	6235/2	ΧΑΛΑΝΔΡΙΤΣΑ	305199.78	4228044.60
153	6235/2	ΧΑΛΑΝΔΡΙΤΣΑ	305150.89	4228054.08
154	6235/2	ΧΑΛΑΝΔΡΙΤΣΑ	305113.50	4228066.29
155	6235/2	ΧΑΛΑΝΔΡΙΤΣΑ	305088.78	4228079.90
156	6235/2	ΧΑΛΑΝΔΡΙΤΣΑ	305050.60	4228114.96
157	6235/2	ΧΑΛΑΝΔΡΙΤΣΑ	305023.89	4228123.73
158	6235/2	ΧΑΛΑΝΔΡΙΤΣΑ	305007.45	4228142.46
159	6235/2	ΧΑΛΑΝΔΡΙΤΣΑ	304994.67	4228152.00
160	6235/2	ΧΑΛΑΝΔΡΙΤΣΑ	304971.39	4228151.81
161	6235/2	ΧΑΛΑΝΔΡΙΤΣΑ	304959.93	4228162.52
162	6235/2	ΧΑΛΑΝΔΡΙΤΣΑ	304957.26	4228178.72
163	6235/2	ΧΑΛΑΝΔΡΙΤΣΑ	304970.80	4228219.22
164	6235/2	ΧΑΛΑΝΔΡΙΤΣΑ	304968.13	4228229.13
165	6235/2	ΧΑΛΑΝΔΡΙΤΣΑ	304940.46	4228249.34
166	6235/2	ΧΑΛΑΝΔΡΙΤΣΑ	304887.20	4228319.20
167	6235/2	ΧΑΛΑΝΔΡΙΤΣΑ	304846.65	4228319.28
168	6235/2	ΧΑΛΑΝΔΡΙΤΣΑ	304817.81	4228344.41
169	6235/2	ΧΑΛΑΝΔΡΙΤΣΑ	304765.90	4228368.97
170	6235/2	ΧΑΛΑΝΔΡΙΤΣΑ	304741.34	4228365.23
171	6235/2	ΧΑΛΑΝΔΡΙΤΣΑ	304718.82	4228375.53
172	6235/2	ΧΑΛΑΝΔΡΙΤΣΑ	304718.41	4228385.29
173	6235/2	ΧΑΛΑΝΔΡΙΤΣΑ	304722.03	4228395.39
174	6235/2	ΧΑΛΑΝΔΡΙΤΣΑ	304722.22	4228403.40
175	6235/2	ΧΑΛΑΝΔΡΙΤΣΑ	304714.21	4228410.08
176	6235/2	ΧΑΛΑΝΔΡΙΤΣΑ	304685.01	4228411.60
177	6235/2	ΧΑΛΑΝΔΡΙΤΣΑ	304606.74	4228437.22
178	6235/2	ΧΑΛΑΝΔΡΙΤΣΑ	304555.81	4228450.94
179	6235/2	ΧΑΛΑΝΔΡΙΤΣΑ	304511.72	4228456.72
180	6235/2	ΧΑΛΑΝΔΡΙΤΣΑ	304476.11	4228475.98
181	6235/2	ΧΑΛΑΝΔΡΙΤΣΑ	304455.51	4228476.36
182	6235/2	ΧΑΛΑΝΔΡΙΤΣΑ	304442.55	4228467.16
183	6235/2	ΧΑΛΑΝΔΡΙΤΣΑ	304404.35	4228424.87
184	6235/2	ΧΑΛΑΝΔΡΙΤΣΑ	304363.32	4228423.15
185	6235/2	ΧΑΛΑΝΔΡΙΤΣΑ	304333.71	4228439.38
186	6235/2	ΧΑΛΑΝΔΡΙΤΣΑ	304307.94	4228447.39
187	6235/2	ΧΑΛΑΝΔΡΙΤΣΑ	304304.32	4228452.92
188	6235/2	ΧΑΛΑΝΔΡΙΤΣΑ	304306.45	4228457.94
189	6235/2	ΧΑΛΑΝΔΡΙΤΣΑ	304320.59	4228458.29
190	6235/2	ΧΑΛΑΝΔΡΙΤΣΑ	304354.89	4228446.63
191	6235/2	ΧΑΛΑΝΔΡΙΤΣΑ	304367.59	4228447.63
192	6235/2	ΧΑΛΑΝΔΡΙΤΣΑ	304392.63	4228456.23
193	6235/2	ΧΑΛΑΝΔΡΙΤΣΑ	304409.70	4228476.59

194	6235/2	ΧΑΛΑΝΔΡΙΤΣΑ	304417.80	4228488.36
195	6235/2	ΧΑΛΑΝΔΡΙΤΣΑ	304442.85	4228504.59
196	6235/2	ΧΑΛΑΝΔΡΙΤΣΑ	304466.64	4228514.36
197	6235/2	ΧΑΛΑΝΔΡΙΤΣΑ	304496.11	4228515.12
198	6235/2	ΧΑΛΑΝΔΡΙΤΣΑ	304532.94	4228519.41
199	6235/2	ΧΑΛΑΝΔΡΙΤΣΑ	304547.95	4228527.58
200	6235/2	ΧΑΛΑΝΔΡΙΤΣΑ	304551.32	4228534.47
201	6235/2	ΧΑΛΑΝΔΡΙΤΣΑ	304549.64	4228545.64
202	6235/2	ΧΑΛΑΝΔΡΙΤΣΑ	304537.99	4228552.23
203	6235/2	ΧΑΛΑΝΔΡΙΤΣΑ	304479.01	4228551.61
204	6235/2	ΧΑΛΑΝΔΡΙΤΣΑ	304453.48	4228545.96
205	6235/2	ΧΑΛΑΝΔΡΙΤΣΑ	304431.99	4228534.51
206	6235/2	ΧΑΛΑΝΔΡΙΤΣΑ	304369.16	4228519.06
207	6235/2	ΧΑΛΑΝΔΡΙΤΣΑ	304326.32	4228522.34
208	6235/2	ΧΑΛΑΝΔΡΙΤΣΑ	304307.64	4228529.98
209	6235/2	ΧΑΛΑΝΔΡΙΤΣΑ	304281.75	4228525.94
210	6235/2	ΧΑΛΑΝΔΡΙΤΣΑ	304239.19	4228503.22
211	6235/2	ΧΑΛΑΝΔΡΙΤΣΑ	304223.23	4228452.06
212	6235/2	ΧΑΛΑΝΔΡΙΤΣΑ	304210.59	4228428.47
213	6235/2	ΧΑΛΑΝΔΡΙΤΣΑ	304183.33	4228415.85
214	6235/1	ΧΑΛΑΝΔΡΙΤΣΑ	304064.36	4228394.81
215	6235/1	ΧΑΛΑΝΔΡΙΤΣΑ	303932.87	4228337.25
216	6235/1	ΧΑΛΑΝΔΡΙΤΣΑ	303886.56	4228304.30
217	6235/1	ΧΑΛΑΝΔΡΙΤΣΑ	303847.19	4228282.15
218	6235/1	ΧΑΛΑΝΔΡΙΤΣΑ	303754.34	4228217.25
219	6235/1	ΧΑΛΑΝΔΡΙΤΣΑ	303694.16	4228149.81
220	6235/1	ΧΑΛΑΝΔΡΙΤΣΑ	303679.28	4228122.55
221	6235/1	ΧΑΛΑΝΔΡΙΤΣΑ	303647.54	4228088.83
222	6235/1	ΧΑΛΑΝΔΡΙΤΣΑ	303624.89	4228082.11
223	6235/1	ΧΑΛΑΝΔΡΙΤΣΑ	303610.41	4228072.24
224	6235/1	ΧΑΛΑΝΔΡΙΤΣΑ	303607.74	4228065.72
225	6235/1	ΧΑΛΑΝΔΡΙΤΣΑ	303614.81	4228025.31
226	6235/1	ΧΑΛΑΝΔΡΙΤΣΑ	303636.35	4227970.34
227	6235/1	ΧΑΛΑΝΔΡΙΤΣΑ	303635.20	4227965.58
228	6235/1	ΧΑΛΑΝΔΡΙΤΣΑ	303622.71	4227961.64
229	6235/1	ΧΑΛΑΝΔΡΙΤΣΑ	303580.96	4227958.35
230	6235/1	ΧΑΛΑΝΔΡΙΤΣΑ	303576.36	4227946.04
231	6235/1	ΧΑΛΑΝΔΡΙΤΣΑ	303576.35	4227869.28
232	6235/1	ΧΑΛΑΝΔΡΙΤΣΑ	303567.64	4227861.89
233	6235/1	ΧΑΛΑΝΔΡΙΤΣΑ	303563.52	4227849.98
234	6235/1	ΧΑΛΑΝΔΡΙΤΣΑ	303563.69	4227831.26
235	6235/1	ΧΑΛΑΝΔΡΙΤΣΑ	303565.66	4227817.30
236	6235/1	ΧΑΛΑΝΔΡΙΤΣΑ	303530.72	4227687.96
237	6235/1	ΧΑΛΑΝΔΡΙΤΣΑ	303527.02	4227654.95
238	6235/1	ΧΑΛΑΝΔΡΙΤΣΑ	303526.45	4227637.58
239	6235/1	ΧΑΛΑΝΔΡΙΤΣΑ	303537.78	4227621.39
240	6235/1	ΧΑΛΑΝΔΡΙΤΣΑ	303509.10	4227616.95
241	6235/1	ΧΑΛΑΝΔΡΙΤΣΑ	303492.89	4227610.36
242	6235/1	ΧΑΛΑΝΔΡΙΤΣΑ	303479.41	4227599.61
243	6235/1	ΧΑΛΑΝΔΡΙΤΣΑ	303449.13	4227592.40

244	6235/1	ΧΑΛΑΝΔΡΙΤΣΑ	303421.50	4227574.13
245	6235/1	ΧΑΛΑΝΔΡΙΤΣΑ	303411.91	4227559.02
246	6235/1	ΧΑΛΑΝΔΡΙΤΣΑ	303395.65	4227526.51
247	6235/1	ΧΑΛΑΝΔΡΙΤΣΑ	303388.46	4227519.68
248	6235/1	ΧΑΛΑΝΔΡΙΤΣΑ	303370.96	4227517.75
249	6235/1	ΧΑΛΑΝΔΡΙΤΣΑ	303327.12	4227507.01
250	6235/1	ΧΑΛΑΝΔΡΙΤΣΑ	303291.40	4227489.03
251	6235/1	ΧΑΛΑΝΔΡΙΤΣΑ	303105.57	4227462.04
252	6235/1	ΧΑΛΑΝΔΡΙΤΣΑ	303091.58	4227489.65
253	6235/1	ΧΑΛΑΝΔΡΙΤΣΑ	303101.16	4227509.38
254	6235/1	ΧΑΛΑΝΔΡΙΤΣΑ	303103.19	4227536.07
255	6235/1	ΧΑΛΑΝΔΡΙΤΣΑ	303100.22	4227562.79
256	6235/1	ΧΑΛΑΝΔΡΙΤΣΑ	303078.66	4227588.22
257	6235/1	ΧΑΛΑΝΔΡΙΤΣΑ	303045.15	4227661.90
258	6235/1	ΧΑΛΑΝΔΡΙΤΣΑ	303002.93	4227690.58
259	6235/1	ΧΑΛΑΝΔΡΙΤΣΑ	302982.84	4227713.04
260	6235/1	ΧΑΛΑΝΔΡΙΤΣΑ	302942.18	4227732.34
261	6235/1	ΧΑΛΑΝΔΡΙΤΣΑ	302929.39	4227745.95
262	6235/1	ΧΑΛΑΝΔΡΙΤΣΑ	302901.61	4227804.39
263	6235/1	ΧΑΛΑΝΔΡΙΤΣΑ	302887.43	4227841.65
264	6235/1	ΧΑΛΑΝΔΡΙΤΣΑ	302880.81	4227872.14
265	6235/1	ΧΑΛΑΝΔΡΙΤΣΑ	302851.76	4227916.10
266	6235/1	ΧΑΛΑΝΔΡΙΤΣΑ	302837.55	4227943.99
267	6235/1	ΧΑΛΑΝΔΡΙΤΣΑ	302823.43	4227982.36
268	6235/1	ΧΑΛΑΝΔΡΙΤΣΑ	302819.19	4228013.48
269	6235/1	ΧΑΛΑΝΔΡΙΤΣΑ	302818.98	4228069.27
270	6235/1	ΧΑΛΑΝΔΡΙΤΣΑ	302811.75	4228128.23
271	6235/1	ΧΑΛΑΝΔΡΙΤΣΑ	302823.76	4228149.20
272	6235/1	ΧΑΛΑΝΔΡΙΤΣΑ	302817.97	4228170.19
273	6235/1	ΧΑΛΑΝΔΡΙΤΣΑ	302811.20	4228214.96
274	6235/1	ΧΑΛΑΝΔΡΙΤΣΑ	302900.47	4228214.09
275	6235/1	ΧΑΛΑΝΔΡΙΤΣΑ	302910.53	4228245.89
276	6235/1	ΧΑΛΑΝΔΡΙΤΣΑ	302927.19	4228243.54
277	6235/1	ΧΑΛΑΝΔΡΙΤΣΑ	302946.18	4228278.41
278	6235/1	ΧΑΛΑΝΔΡΙΤΣΑ	302979.36	4228254.02
279	6235/1	ΧΑΛΑΝΔΡΙΤΣΑ	302995.13	4228261.83
280	6235/1	ΧΑΛΑΝΔΡΙΤΣΑ	302986.12	4228301.45
281	6235/1	ΧΑΛΑΝΔΡΙΤΣΑ	303001.62	4228305.77
282	6235/1	ΧΑΛΑΝΔΡΙΤΣΑ	303017.12	4228315.86
283	6235/1	ΧΑΛΑΝΔΡΙΤΣΑ	302979.96	4228378.69
284	6235/1	ΧΑΛΑΝΔΡΙΤΣΑ	302968.94	4228455.38
285	6235/1	ΧΑΛΑΝΔΡΙΤΣΑ	302970.35	4228468.96
286	6235/1	ΧΑΛΑΝΔΡΙΤΣΑ	302974.31	4228474.96
287	6235/1	ΧΑΛΑΝΔΡΙΤΣΑ	302994.37	4228484.66
288	6235/1	ΧΑΛΑΝΔΡΙΤΣΑ	303016.00	4228489.31
289	6235/1	ΧΑΛΑΝΔΡΙΤΣΑ	303044.31	4228488.59
290	6235/1	ΧΑΛΑΝΔΡΙΤΣΑ	303089.90	4228463.11
291	6235/1	ΧΑΛΑΝΔΡΙΤΣΑ	303104.22	4228464.23
292	6235/1	ΧΑΛΑΝΔΡΙΤΣΑ	303117.10	4228481.10
293	6235/1	ΧΑΛΑΝΔΡΙΤΣΑ	303124.69	4228488.60

294	6235/1	ΧΑΛΑΝΔΡΙΤΣΑ	303132.08	4228492.29
295	6235/1	ΧΑΛΑΝΔΡΙΤΣΑ	303136.11	4228552.87
296	6235/1	ΧΑΛΑΝΔΡΙΤΣΑ	303112.31	4228557.17
297	6235/1	ΧΑΛΑΝΔΡΙΤΣΑ	303090.28	4228567.04
298	6235/1	ΧΑΛΑΝΔΡΙΤΣΑ	303058.97	4228569.24
299	6235/1	ΧΑΛΑΝΔΡΙΤΣΑ	302957.42	4228543.04
300	6235/1	ΧΑΛΑΝΔΡΙΤΣΑ	302943.65	4228586.56
301	6235/1	ΧΑΛΑΝΔΡΙΤΣΑ	302903.14	4228587.82
302	6235/1	ΧΑΛΑΝΔΡΙΤΣΑ	302898.08	4228583.23
303	6235/1	ΧΑΛΑΝΔΡΙΤΣΑ	302898.80	4228594.48
304	6235/1	ΧΑΛΑΝΔΡΙΤΣΑ	302903.10	4228612.44
305	6235/1	ΧΑΛΑΝΔΡΙΤΣΑ	302910.95	4228633.18
306	6235/1	ΧΑΛΑΝΔΡΙΤΣΑ	302909.17	4228652.21
307	6235/1	ΧΑΛΑΝΔΡΙΤΣΑ	302902.34	4228675.24
308	6235/1	ΧΑΛΑΝΔΡΙΤΣΑ	302893.98	4228689.46
309	6235/1	ΧΑΛΑΝΔΡΙΤΣΑ	302897.51	4228709.73
310	6235/1	ΧΑΛΑΝΔΡΙΤΣΑ	302909.41	4228732.24
311	6235/1	ΧΑΛΑΝΔΡΙΤΣΑ	302921.07	4228761.67
312	6235/1	ΧΑΛΑΝΔΡΙΤΣΑ	302921.83	4228780.14
313	6235/1	ΧΑΛΑΝΔΡΙΤΣΑ	302913.27	4228808.51
314	6235/1	ΧΑΛΑΝΔΡΙΤΣΑ	302893.84	4228848.08
315	6235/1	ΧΑΛΑΝΔΡΙΤΣΑ	302873.70	4228907.48
316	6235/1	ΧΑΛΑΝΔΡΙΤΣΑ	302863.83	4228945.06
317	6235/1	ΧΑΛΑΝΔΡΙΤΣΑ	302867.98	4228972.56
318	6235/1	ΧΑΛΑΝΔΡΙΤΣΑ	302845.80	4229005.80
319	6235/1	ΧΑΛΑΝΔΡΙΤΣΑ	302836.42	4229026.54
320	6235/1	ΧΑΛΑΝΔΡΙΤΣΑ	302833.57	4229048.42
321	6235/1	ΧΑΛΑΝΔΡΙΤΣΑ	302824.47	4229075.70
322	6235/1	ΧΑΛΑΝΔΡΙΤΣΑ	302818.47	4229096.82
323	6235/1	ΧΑΛΑΝΔΡΙΤΣΑ	302791.18	4229141.71
324	6235/1	ΧΑΛΑΝΔΡΙΤΣΑ	302774.12	4229161.96
325	6235/1	ΧΑΛΑΝΔΡΙΤΣΑ	302773.83	4229178.12
326	6235/1	ΧΑΛΑΝΔΡΙΤΣΑ	302764.71	4229189.83
327	6235/1	ΧΑΛΑΝΔΡΙΤΣΑ	302761.83	4229195.38
328	6235/1	ΧΑΛΑΝΔΡΙΤΣΑ	302767.83	4229197.67
329	6235/1	ΧΑΛΑΝΔΡΙΤΣΑ	302784.75	4229187.36
330	6235/1	ΧΑΛΑΝΔΡΙΤΣΑ	302802.39	4229181.27
331	6235/1	ΧΑΛΑΝΔΡΙΤΣΑ	302803.25	4229188.27
332	6235/1	ΧΑΛΑΝΔΡΙΤΣΑ	302795.11	4229218.10
333	6235/1	ΧΑΛΑΝΔΡΙΤΣΑ	302795.67	4229228.84
334	6235/1	ΧΑΛΑΝΔΡΙΤΣΑ	302809.14	4229241.61
335	6235/1	ΧΑΛΑΝΔΡΙΤΣΑ	302837.52	4229253.97
336	6235/1	ΧΑΛΑΝΔΡΙΤΣΑ	302868.29	4229273.02
337	6235/1	ΧΑΛΑΝΔΡΙΤΣΑ	302892.42	4229290.26
338	6235/1	ΧΑΛΑΝΔΡΙΤΣΑ	302882.27	4229292.42
339	6235/1	ΧΑΛΑΝΔΡΙΤΣΑ	302843.64	4229312.85
340	6235/1	ΧΑΛΑΝΔΡΙΤΣΑ	302807.78	4229316.97
341	6235/1	ΧΑΛΑΝΔΡΙΤΣΑ	302792.47	4229320.38
342	6235/1	ΧΑΛΑΝΔΡΙΤΣΑ	302766.73	4229330.89
343	6235/1	ΧΑΛΑΝΔΡΙΤΣΑ	302689.95	4229346.42

344	6235/1	ΧΑΛΑΝΔΡΙΤΣΑ	302625.37	4229369.05
345	6235/1	ΧΑΛΑΝΔΡΙΤΣΑ	302524.20	4229406.98
346	6235/1	ΧΑΛΑΝΔΡΙΤΣΑ	302454.39	4229430.50
347	6235/1	ΧΑΛΑΝΔΡΙΤΣΑ	302399.29	4229438.48
348	6235/1	ΧΑΛΑΝΔΡΙΤΣΑ	302400.30	4229478.00
349	6235/1	ΧΑΛΑΝΔΡΙΤΣΑ	302408.55	4229492.24
350	6235/1	ΧΑΛΑΝΔΡΙΤΣΑ	302417.41	4229501.09
351	6235/1	ΧΑΛΑΝΔΡΙΤΣΑ	302425.90	4229518.71
352	6235/1	ΧΑΛΑΝΔΡΙΤΣΑ	302431.87	4229545.13
353	6235/1	ΧΑΛΑΝΔΡΙΤΣΑ	302435.85	4229565.87
354	6235/1	ΧΑΛΑΝΔΡΙΤΣΑ	302437.89	4229571.65
355	6235/1	ΧΑΛΑΝΔΡΙΤΣΑ	302441.69	4229577.23
356	6235/1	ΧΑΛΑΝΔΡΙΤΣΑ	302446.94	4229577.24
357	6235/1	ΧΑΛΑΝΔΡΙΤΣΑ	302461.16	4229574.96
358	6235/1	ΧΑΛΑΝΔΡΙΤΣΑ	302489.88	4229578.09
359	6235/1	ΧΑΛΑΝΔΡΙΤΣΑ	302519.78	4229591.54
360	6235/1	ΧΑΛΑΝΔΡΙΤΣΑ	302538.54	4229607.17
361	6235/1	ΧΑΛΑΝΔΡΙΤΣΑ	302571.53	4229615.98
362	6235/1	ΧΑΛΑΝΔΡΙΤΣΑ	302590.86	4229628.76
363	6235/1	ΧΑΛΑΝΔΡΙΤΣΑ	302593.73	4229639.34
1	6235/1	ΧΑΛΑΝΔΡΙΤΣΑ	302597.06	4229688.82

ΠΑΡΑΤΗΡΗΣΗ: Οι συντεταγμένες προσδιορίστηκαν από τα διαγράμματα κλίμακας 1:5000 της ΓΥΣ και φέρουν την αντίστοιχη ακρίβεια.

Αναοριοθέτηση αρχ/κού χώρου Πετρωτού - Κρήνης - Σαραβαλίου, Δ. Πατρέων



* 1 5 0 0 0 8 7 1 1 0 5 1 6 0 0 1 2 *

ΑΠΟ ΤΟ ΕΘΝΙΚΟ ΤΥΠΟΓΡΑΦΕΙΟ
 ΚΑΠΟΔΙΣΤΡΙΟΥ 34 * ΑΘΗΝΑ 104 32 * ΤΗΛ. 210 52 79 000 * FAX 210 52 79 054
 ΗΛΕΚΤΡΟΝΙΚΗ ΔΙΕΥΘΥΝΣΗ: <http://www.et.gr> – e-mail: webmaster.et@et.gr