



ΕΦΗΜΕΡΙΔΑ ΤΗΣ ΚΥΒΕΡΝΗΣΕΩΣ ΤΗΣ ΕΛΛΗΝΙΚΗΣ ΔΗΜΟΚΡΑΤΙΑΣ

1 Μαρτίου 2019

ΤΕΥΧΟΣ ΤΕΤΑΡΤΟ

Αρ. Φύλλου 82

ΠΕΡΙΕΧΟΜΕΝΑ

ΔΙΑΤΑΓΜΑΤΑ

- 1 Τροποποίηση του εγκεκριμένου ρυμοτομικού σχεδίου της Δημοτικής Ενότητας Πατρέων του Δήμου Πατρέων (Ν. Αχαΐας) στην περιοχή «Τέρψη Ζαρουχλίκια» με άρση και επανεπιβολή απαλλοτρίωσης.

ΑΠΟΦΑΣΕΙΣ

- 2 Κήρυξη αναδασωτέας έκτασης εμβαδού τριών κόμματα τριακοσίων τεσσάρων (3,304) στρεμμάτων, στη θέση «Ραχτάδες», Τοπ. Κοιν. Ραχτάδων, Δημ. Ενот. Αγίου Γεωργίου, Περιφ. Δήμου Κέρκυρας, Περιφ. Ενότητας Κέρκυρας.

ΔΙΑΤΑΓΜΑΤΑ

(1)

Τροποποίηση του εγκεκριμένου ρυμοτομικού σχεδίου της Δημοτικής Ενότητας Πατρέων του Δήμου Πατρέων (Ν. Αχαΐας) στην περιοχή «Τέρψη Ζαρουχλίκια» με άρση και επανεπιβολή απαλλοτρίωσης.

Ο ΠΡΟΕΔΡΟΣ ΤΗΣ ΕΛΛΗΝΙΚΗΣ ΔΗΜΟΚΡΑΤΙΑΣ

Έχοντας υπόψη:

1. Τις διατάξεις των άρθρων 152 (παρ. 1, 2 και 6) και 154 του Κώδικα Βασικής Πολεοδομικής Νομοθεσίας (Κ.Β.Π.Ν.) που κυρώθηκε με το άρθρο μόνο του από 14/27.7.1999 π.δ/τος (Α' 580).

2. Τις διατάξεις των άρθρων 31 (παρ. 1) και 32 (παρ. 1 έως 3) του ν. 4067/2012 «Νέος Οικοδομικός Κανονισμός» (Α' 79), όπως αυτά ισχύουν, το μεν άρθρο 31 (παρ. 1) μετά την αντικατάσταση του με το άρθρο 62 (παρ. 2) του ν. 4280/2014 (Α' 159) και το άρθρο 32 (παρ. 1 έως 3) προ της τροποποίησής του με το άρθρο 3 (παρ. 2) του ν. 4315/2014.

3. Τις διατάξεις του άρθρου 6 (παρ. 6) του ν. 4315/2014 «Πράξεις εισφοράς σε γη και σε χρήμα - Ρυμοτομικές απαλλοτριώσεις και άλλες διατάξεις» (Α' 269).

4. Τις διατάξεις του άρθρου 90 του Κώδικα Νομοθεσίας για την Κυβέρνηση και τα Κυβερνητικά όργανα (άρθρο πρώτο του π.δ. 63/2005, Α' 98).

5. Την αριθμ. 5509/103135/23.11.2011 απόφαση του Γενικού Γραμματέα Αποκεντρωμένης Διοίκησης Πελοποννήσου, Δυτικής Ελλάδας και Ιονίου «Έγκριση Γενικού Πολεοδομικού Σχεδίου της Δημοτικής Ενότητας Πατρέων του Δήμου Πατρέων Νομού Αχαΐας» (Α.Α.Π. 358).

6. Την αριθμ. 1103/2009 απόφαση του Διοικητικού Πρωτοδικείου Πατρών.

7. Τις αριθμ. 209/2016 και 674/2015 αποφάσεις του Δημοτικού Συμβουλίου Δήμου Πατρέων.

8. Τα αριθμ. 139075/Π12515/9.11.2017 και 159694/Π14501πε/15.01.2018 έγγραφα του Δήμου Πατρέων.

9. Το αριθμ. 3/14.3.2017 πρακτικό του Συμβουλίου Πολεοδομικών Θεμάτων και Αμφισβητήσεων (ΣΥ.ΠΟ.Θ.Α) Π.Ε. Αχαΐας.

10. Την αριθμ. 168/6.3.2018 απόφαση της Οικονομικής Επιτροπής του Δήμου Πατρέων και το γεγονός ότι έχει εγγραφεί στον προϋπολογισμό του Δήμου του έτους 2018 με Κ.Α.Ε. 40.7111.00012 ποσό 156.663,27 ευρώ.

11. Το αριθμ. 85072/1378/23.3.2018 έγγραφο της Διεύθυνσης Περιβάλλοντος και Χωρικού Σχεδιασμού της Περιφέρειας Δυτικής Ελλάδος.

12. Το αριθμ. 18253/753/24.4.2018 έγγραφο της Διεύθυνσης Πολεοδομικού Σχεδιασμού του Υπουργείου Περιβάλλοντος και Ενέργειας.

13. Το γεγονός ότι από τις κανονιστικές διατάξεις αυτού του διατάγματος δεν προκαλείται δαπάνη σε βάρος του κρατικού προϋπολογισμού.

14. Την 1/2019 γνωμοδότηση του Συμβουλίου της Επικρατείας με πρόταση του Υπουργού Περιβάλλοντος και Ενέργειας, αποφασίζουμε:

Άρθρο 1

Εγκρίνεται η τροποποίηση του εγκεκριμένου ρυμοτομικού σχεδίου της Δημοτικής Ενότητας Πατρέων του Δήμου Πατρέων (Ν. Αχαΐας) στην περιοχή «Τέρψη Ζαρουχλίκια», με άρση και επανεπιβολή της απαλλοτρίωσης σε ακίνητα που βρίσκονται στον ΚΧ 973β και μεταξύ των Ο.Τ. 944, 944α, 972, 973α, 973 και τμήμα ΚΧ 973β και ειδικότερα:

Α. Με τον χαρακτηρισμό του ακινήτου με στοιχεία 100-190-191-192-35-39-40-103-41-57-355-356-53-351-352-

354-52-62-63-105-64-100 σε κοινόχρηστο χώρο πλατείας (Κ.Χ. 973β) και τμημάτων οδού και πεζοδρόμων και

Β. με τον χαρακτηρισμό του ακινήτου με στοιχεία 11-12-13-14-15-16-69-27-67-68-11 σε πεζοδρόμου, όπως οι παραπάνω ρυθμίσεις φαίνονται στο σχετικό πρωτότυπο διάγραμμα σε κλίμακα 1:200, που θεωρήθηκε από τον Προϊστάμενο της Διεύθυνσης Τοπογραφικών Εφαρμογών με την αριθμ. 3772/2019 πράξη του και που αντίτυπό του σε φωτομίκρυνση συνδημοσιεύεται με το παρόν διάταγμα.

Άρθρο 2

Η ισχύς του παρόντος διατάγματος αρχίζει από τη δημοσίευσή του στην Εφημερίδα της Κυβερνήσεως.

Στον Υπουργό Περιβάλλοντος και Ενέργειας αναθέτουμε τη δημοσίευση και εκτέλεση του παρόντος διατάγματος.

Αθήνα, 13 Φεβρουαρίου 2019

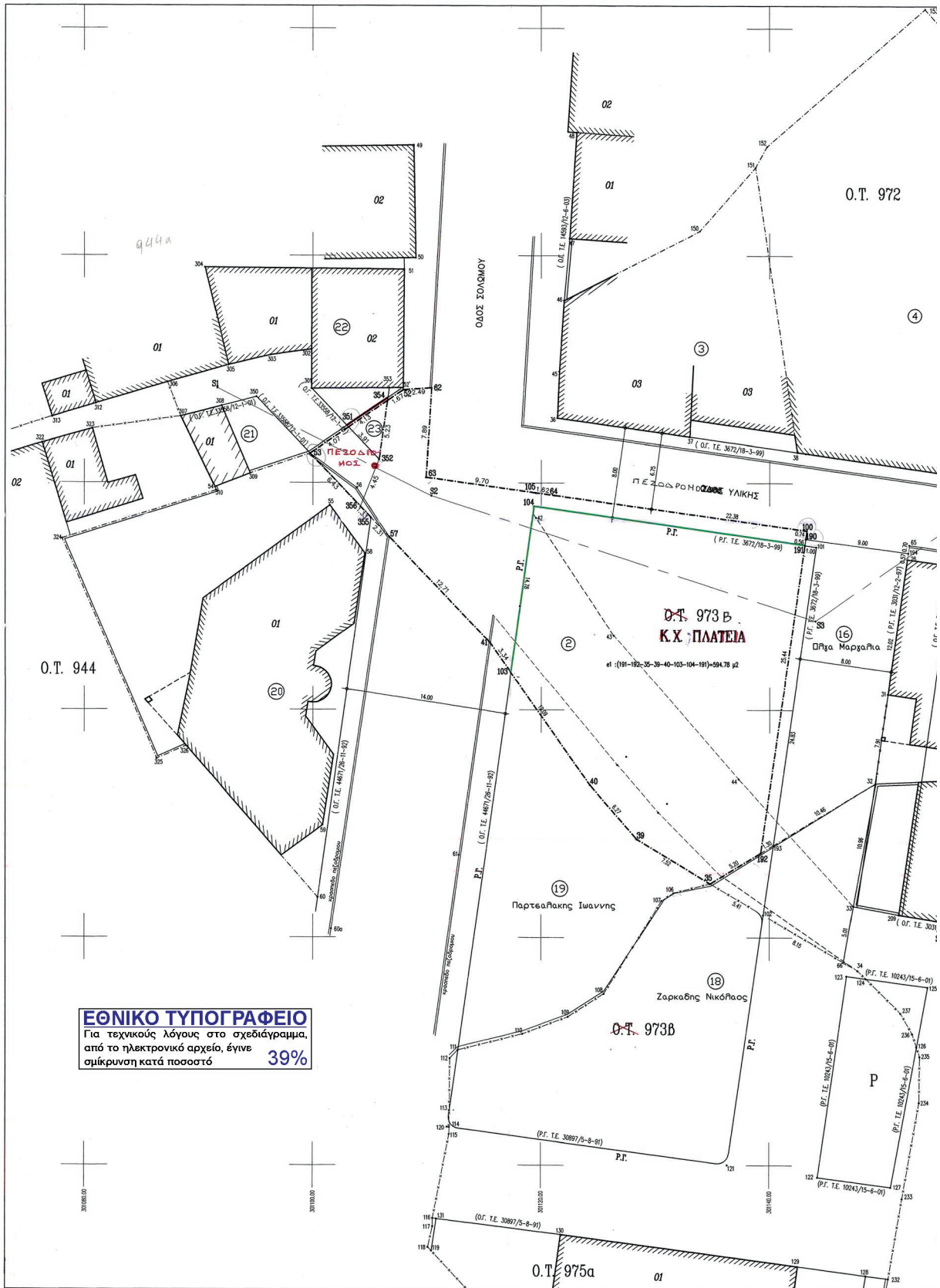
Ο Πρόεδρος της Δημοκρατίας

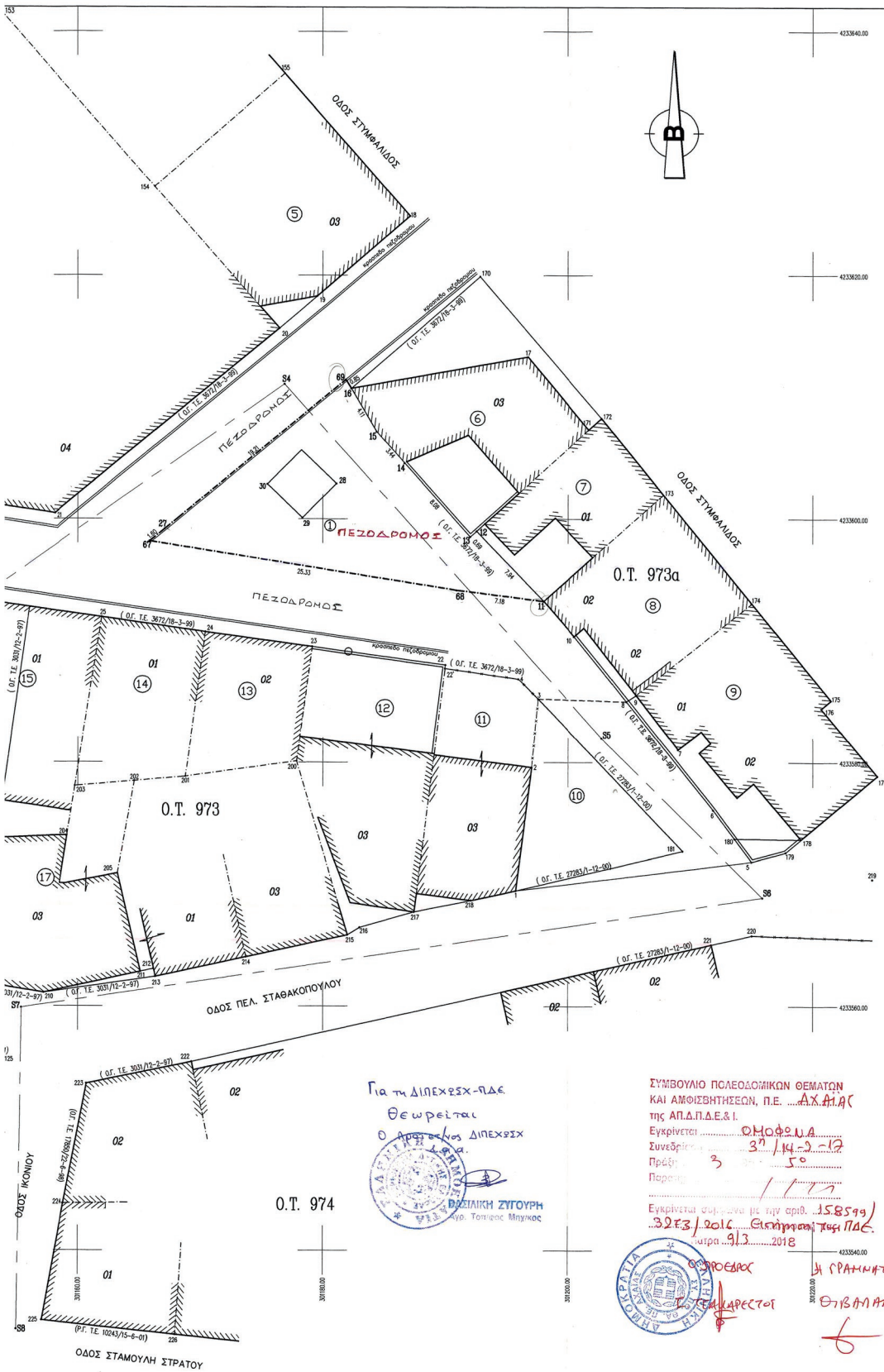
ΠΡΟΚΟΠΙΟΣ Β. ΠΑΥΛΟΠΟΥΛΟΣ

Ο Υπουργός

Περιβάλλοντος και Ενέργειας

ΓΕΩΡΓΙΟΣ ΣΤΑΘΑΚΗΣ





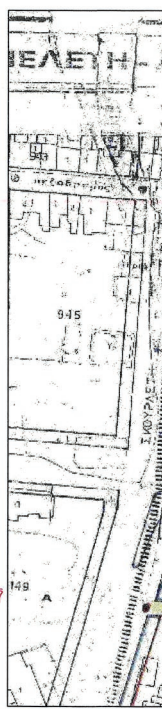
ΣΥΝΤ/ΝΕΣ ΣΗΜΕΙΩΝ ΣΕ

ΑΡΙΘΜΟΣ	X	Y
1	301195.71	4233588.47
2	301197.00	4233579.60
3	301197.85	4233585.20
4	301196.00	4233598.25
5	301195.00	4233571.85
6	301211.85	4233576.11
7	301208.99	4233581.06
8	301204.78	4233584.68
9	301205.57	4233585.51
10	301200.50	4233590.38
11	301197.89	4233593.25
12	301192.95	4233588.69
13	301192.00	4233588.52
14	301198.64	4233604.57
15	301194.37	4233607.16
16	301192.50	4233610.71
17	301196.72	4233613.31
18	301187.09	4233624.88
19	301178.25	4233638.29
20	301178.45	4233635.65
21	301158.10	4233600.46
22	301189.98	4233598.02
23	301184.50	4233597.72
24	301170.40	4233590.71
25	301181.85	4233591.83
26	301192.41	4233593.51
27	301192.41	4233593.51
28	301150.31	4233591.41
29	301148.25	4233573.57
30	301147.24	4233592.78
31	301147.71	4233571.12
32	301147.71	4233571.12
33	301147.71	4233571.12
34	301147.71	4233571.12
35	301147.71	4233571.12
36	301147.71	4233571.12
37	301147.71	4233571.12
38	301147.71	4233571.12
39	301147.71	4233571.12
40	301147.71	4233571.12
41	301147.71	4233571.12
42	301147.71	4233571.12
43	301147.71	4233571.12
44	301147.71	4233571.12
45	301147.71	4233571.12
46	301147.71	4233571.12
47	301147.71	4233571.12
48	301147.71	4233571.12
49	301147.71	4233571.12
50	301147.71	4233571.12
51	301147.71	4233571.12
52	301147.71	4233571.12
53	301147.71	4233571.12
54	301147.71	4233571.12
55	301147.71	4233571.12
56	301147.71	4233571.12
57	301147.71	4233571.12
58	301147.71	4233571.12
59	301147.71	4233571.12
60	301147.71	4233571.12
61	301147.71	4233571.12
62	301147.71	4233571.12
63	301147.71	4233571.12
64	301147.71	4233571.12
65	301147.71	4233571.12
66	301147.71	4233571.12
67	301147.71	4233571.12
68	301147.71	4233571.12
69	301147.71	4233571.12

Για τη ΔΙΠΕΧΕΣΧ-ΠΔΕ θεωρείται
 Ο Αρχιτέκτονας Διπλότυχος
 ΕΛΛΗΝΙΚΗ ΣΥΓΟΥΡΗ
 ΥΠ. ΤΟΠΟΓΡ. ΜΕΤΡΩΝ

ΣΥΜΒΟΥΛΙΟ ΠΟΛΕΟΔΟΜΙΚΩΝ ΘΕΜΑΤΩΝ
 ΚΑΙ ΑΜΦΙΣΒΗΤΗΣΕΩΝ, Π.Ε. ...Α.Χ.Α.Η.Α.Σ.
 της ΑΠ.Δ.Π.Δ.Ε.&Ι.
 Εγκρίνεται... ΟΜΟΦΩΝΑ
 Συνεδρίαση... 3^η / 14-2-12
 Πράξη... 3
 Παράρτημα... 5
 Εγκρίνεται σύμφωνα με την αριθ. 358599 /
 3283/2016... 9.13... 2018

ΕΠΙΣΤΡΟΦΗ
 ΕΙΣ ΤΗΝ ΑΡΧΗ
 ΕΙΣ ΤΗΝ ΑΡΧΗ



ΑΠΟΣΠΑΣΜΑ ΑΠΟ Σ

ΕΣ ΕΓΣΑ '87

ΚΑΔ	Χ	Υ	ΚΑΔ	Χ	Υ
100	30143,28	423399,82	217	30187,41	423367,74
101	30144,08	423394,38	218	30192,05	423366,85
102	30139,45	423361,98	219	30124,84	423366,47
103	30111,31	423355,28	220	30121,03	423366,92
104	30119,34	423387,92	221	30121,71	423366,07
105	30118,51	423359,13	222	30169,26	423355,43
106	30131,58	423363,92	223	30169,69	423355,63
107	30130,55	423361,27	224	30158,78	423354,54
108	30126,25	423355,06	225	30153,03	423354,26
109	30122,36	423353,02	226	30167,83	423353,10
110	30118,39	423351,52	227	30166,87	423352,58
111	30113,69	423356,10	228	30158,79	423352,73
112	30112,00	423349,38	229	30153,57	423351,04
113	30111,96	423344,80	230	30152,78	423351,14
114	30111,84	423343,32	231	30147,88	423351,55
115	30111,84	423343,70	232	30151,43	423351,95
116	30110,50	423338,34	233	30151,62	423352,11
117	30110,51	423334,82	234	30153,09	423346,54
118	30110,10	423332,80	235	30153,14	423345,57
119	30110,40	423333,48	236	30151,48	423339,98
120	30111,75	423354,35	237	30151,46	423353,38
121	30136,31	423346,04	301	30199,88	423369,30
122	30144,23	423338,87	302	30199,98	423361,76
123	30146,78	423356,63	303	30199,58	423361,95
124	30148,42	423356,41	304	30199,50	423361,85
125	30153,81	423355,68	305	30199,81	423361,37
126	30152,88	423356,42	306	30199,84	423361,82
127	30150,82	423358,10	307	30198,40	423360,83
128	30148,47	423330,33	308	30199,00	423360,77
129	30142,53	423333,12	309	30194,50	423360,92
130	30116,83	423333,30	310	30199,54	423359,33
131	30133,87	423362,17	312	30198,01	423360,96
132	30138,77	423367,80	313	30177,17	423360,79
133	30139,78	423369,63	314	30172,34	423360,43
134	30135,81	423361,74	315	30169,74	423360,79
135	30166,28	423367,27	316	30168,15	423360,27
136	30178,89	423366,56	317	30168,33	423359,35
137	30193,82	423368,80	318	30164,74	423358,55
138	30190,70	423367,30	319	30166,31	423359,81
139	30190,20	423367,30	320	30165,71	423360,63
140	30192,74	423368,24	321	30168,94	423360,32
141	30192,82	423368,80	322	30175,32	423361,51
142	30192,49	423368,08	323	30169,88	423360,75
143	30192,68	423368,41	324	30178,05	423360,06
144	30192,25	423378,91	325	30168,31	423376,88
145	30192,02	423371,68	326	30169,88	423376,89
146	30191,77	423372,83	327	30169,88	423376,89
147	30191,60	423373,75	328	30169,88	423376,89
148	30191,60	423373,75	329	30169,88	423376,89
149	30191,60	423373,75	330	30169,88	423376,89
150	30191,60	423373,75	331	30169,88	423376,89
151	30191,60	423373,75	332	30169,88	423376,89
152	30191,60	423373,75	333	30169,88	423376,89
153	30191,60	423373,75	334	30169,88	423376,89
154	30191,60	423373,75	335	30169,88	423376,89
155	30191,60	423373,75	336	30169,88	423376,89
156	30191,60	423373,75	337	30169,88	423376,89
157	30191,60	423373,75	338	30169,88	423376,89
158	30191,60	423373,75	339	30169,88	423376,89
159	30191,60	423373,75	340	30169,88	423376,89
160	30191,60	423373,75	341	30169,88	423376,89
161	30191,60	423373,75	342	30169,88	423376,89
162	30191,60	423373,75	343	30169,88	423376,89
163	30191,60	423373,75	344	30169,88	423376,89
164	30191,60	423373,75	345	30169,88	423376,89
165	30191,60	423373,75	346	30169,88	423376,89
166	30191,60	423373,75	347	30169,88	423376,89
167	30191,60	423373,75	348	30169,88	423376,89
168	30191,60	423373,75	349	30169,88	423376,89
169	30191,60	423373,75	350	30169,88	423376,89
170	30191,60	423373,75	351	30169,88	423376,89
171	30191,60	423373,75	352	30169,88	423376,89
172	30191,60	423373,75	353	30169,88	423376,89
173	30191,60	423373,75	354	30169,88	423376,89
174	30191,60	423373,75	355	30169,88	423376,89
175	30191,60	423373,75	356	30169,88	423376,89
176	30191,60	423373,75	357	30169,88	423376,89
177	30191,60	423373,75	358	30169,88	423376,89
178	30191,60	423373,75	359	30169,88	423376,89
179	30191,60	423373,75	360	30169,88	423376,89
180	30191,60	423373,75	361	30169,88	423376,89
181	30191,60	423373,75	362	30169,88	423376,89
182	30191,60	423373,75	363	30169,88	423376,89
183	30191,60	423373,75	364	30169,88	423376,89
184	30191,60	423373,75	365	30169,88	423376,89
185	30191,60	423373,75	366	30169,88	423376,89
186	30191,60	423373,75	367	30169,88	423376,89
187	30191,60	423373,75	368	30169,88	423376,89
188	30191,60	423373,75	369	30169,88	423376,89
189	30191,60	423373,75	370	30169,88	423376,89
190	30191,60	423373,75	371	30169,88	423376,89
191	30191,60	423373,75	372	30169,88	423376,89
192	30191,60	423373,75	373	30169,88	423376,89
193	30191,60	423373,75	374	30169,88	423376,89
194	30191,60	423373,75	375	30169,88	423376,89
195	30191,60	423373,75	376	30169,88	423376,89
196	30191,60	423373,75	377	30169,88	423376,89
197	30191,60	423373,75	378	30169,88	423376,89
198	30191,60	423373,75	379	30169,88	423376,89
199	30191,60	423373,75	380	30169,88	423376,89
200	30191,60	423373,75	381	30169,88	423376,89
201	30191,60	423373,75	382	30169,88	423376,89
202	30191,60	423373,75	383	30169,88	423376,89
203	30191,60	423373,75	384	30169,88	423376,89
204	30191,60	423373,75	385	30169,88	423376,89
205	30191,60	423373,75	386	30169,88	423376,89
206	30191,60	423373,75	387	30169,88	423376,89
207	30191,60	423373,75	388	30169,88	423376,89
208	30191,60	423373,75	389	30169,88	423376,89
209	30191,60	423373,75	390	30169,88	423376,89
210	30191,60	423373,75	391	30169,88	423376,89
211	30191,60	423373,75	392	30169,88	423376,89
212	30191,60	423373,75	393	30169,88	423376,89
213	30191,60	423373,75	394	30169,88	423376,89
214	30191,60	423373,75	395	30169,88	423376,89
215	30191,60	423373,75	396	30169,88	423376,89
216	30191,60	423373,75	397	30169,88	423376,89
217	30191,60	423373,75	398	30169,88	423376,89
218	30191,60	423373,75	399	30169,88	423376,89
219	30191,60	423373,75	400	30169,88	423376,89

A/A	ΙΔΙΟΚΤΗΤΗΣ ΔΙΕΥΘΥΝΣΗ	ΠΕΡΙΓΡΑΦΗ ΙΔΙΟΚΤΗΣΙΑΣ	ΕΜΒΑΔΟΝ (Μ2)
1	Δημόσιος Στοιχείο Αρατού 3, 26221 Πατρα ΚΑΕΚ 061672634006	11,12,13,14,15,16,89,27,67,68,11	240,90
2	Δημόσιος Στοιχείο Αρατού 3, 26221 Πατρα ΚΑΕΚ 061672635011	100,190,191,192,35,38,40,103,41,57,53,351,352,354,52,62,63,105,64,100	819,33
3	Α. Γεωργίου Περιστερίου Σωλήνου 153, 26333 Πατρα Β. Μάρκος Περιστερίου Σωλήνου 153, 26333 Πατρα Γ. Γεωργίου Λοιμάρως Υψηλής 1-3, 26333 Πατρα Δ. Αγγελική Λοιμάρως Υψηλής 1-3, 26333 Πατρα ΚΑΕΚ 061672635009	36,45,46,150,151,38,37,36	323,17
4	Α. Εβελίν Τεαρέλη Σωδοχού Πηλε 5, 26331 Πατρα Β. Βασιλείου Τεαρέλη Εβελίνας 3, 26441 Πατρα Γ. Παναγιώτης Τεαρέλη Εβελίνας 5, 26441 Πατρα Δ. Βασιλείου Αποστολοπούλου Υψηλής 5-7, 26333 Πατρα Ε. Μικηλίθ Βανανεώρας Υψηλής 5-7, 26333 Πατρα ΣΤ. Τερόχηρη Βανανεώρας Υψηλής 5-7, 26333 Πατρα Ζ. Αναστασία Βανανοπούλου Αρκαδίου 177, 26442 Πατρα Η. Γεωργίου Παλαδοβαρκοπούλου Αρκαδίου 177, 26442 Πατρα Θ. Γεωργίου Κουρούνη Υψηλής 5-7, 26333 Πατρα Ι. Αφροδίτη Φυτιοπούλου Υψηλής 5-7, 26333 Πατρα Κ. Γεωργίου Βασιλοκοπούλου Κορινθίου 131, 26222 Πατρα Λ. Αντωνίου Βασιλοκοπούλου Κορινθίου 131, 26222 Πατρα Μ. Αισωπύτη Στραβίου Νουαρινού 113, 26222 Πατρα Ν. Φωτίος Δημόσιος Νουαρινού 113, 26222 Πατρα Σ. Βασιλείου Καπελιώτης Υψηλής 5-7, 26333 Πατρα Δ. Ιωάννα Καπελιώτης Υψηλής 5-7, 26333 Πατρα Π. Βασιλική Καραδοβάνο Υψηλής 5-7, 26333 Πατρα Ρ. Αθανάσιος Αρξάνδροπούλου Πετρών, 25004 Δάφνη Αχαΐας Σ. Παναγιώτα Αρξάνδροπούλου Πετρών, 25004 Δάφνη Αχαΐας Τ. Αθηνά Κρανίο Υψηλής 5, 26333 Πατρα Υ. Αλεξάνδρα Τσαβαλάκη Λακερως 27, 12137 Περιστερί Αττικής Θ. Κριστίνα Τσαβαλάκη Λακερως 27, 12137 Περιστερί Αττικής Χ. Μαρία Ραμπάν Αραβίου 7, 25100 Αίγιο Αχαΐας Ψ. Γεωργίου Μανηλοπούλου Πηλατοδρομίου, 25008 Χαλανδράτσια Αχαΐας ΚΑΕΚ 061672635006	38,151,152,153,154,20,21,38	949,33
5	Α. Αθανασία Δημητροπούλου Στυμφαλίδος 8, 26333 Πατρα Β. Αντωνία Δημητροπούλου Στυμφαλίδος 8, 26333 Πατρα Γ. Νικόλαος Δημητροπούλου Στυμφαλίδος 8, 26333 Πατρα ΚΑΕΚ 061672635004	18,19,20,154,155,18	218,34

ΠΙΝΑΚΑΣ ΙΔΙΟΚΤΗΤΩΝ

6	Α. Άννα Παντελή Τέρμα Ηρώων Πολυτεχνείου, 26504 Ρόων Β. Αναστασία Παντελή Θ. Κλοκοκτρύνη 4, 26500 Σαραβαρή Γ. Σπυριδούλα Παντελή Μαυροβουνίου 3, 26226 Πατρα Δ. Χρήστος Παντελής Μαΐζυνος 295, 26222 Πατρα Ε. Άδρης Ρομπίε Στυμφαλίδος & Ανωνύμων, 26333 Πατρα ΚΑΕΚ 061672634001	12,13,14,15,16,17,0,17,12,1
7	Γεωργίου Εξάρχου Παλαφρένας 12, 26333 Πατρα ΚΑΕΚ 061672634002	11,12,17,172,173,11
8	Α. Ασημούλα Σαλαμούρας Στυμφαλίδος 14, 26333 Πατρα Β. Νικόλαος Σαλαμούρας Στυμφαλίδος 14, 26333 Πατρα ΚΑΕΚ 061672634003	8,10,11,173,174,9,8
9	Α. Τίτικα Κωστοπούλου Παλαφρένας 33, 11146 Γαλατάς Αττικής Β. Ευαγγελία Μπαλατζή Παλαφρένας 33, 11146 Γαλατάς Αττικής Γ. Ιωάννης Σατρανοπούλου Πατιού 25, 11253 Παλαιά Αθήνα ΚΑΕΚ 061672634004	180,6,8,9,174,175,176,177,1
10	Παύλος Κιορκας Τεβήρου Αρα 10, 26442 Πατρα ΚΑΕΚ 061672633012	8,32,15,6,8
11	Α. Νικόλαος Παναγοπούλου Π. Σταθακοπούλου 7, 26333 Πατρα Β. Αριστεία Παναγοπούλου Γ. Σταθακοπούλου 7, 26333 Πατρα Γ. Ρεγγίνα Παναγοπούλου Π. Σταθακοπούλου 7, 26333 Πατρα Δ. Παναγιώτα Παναγοπούλου Π. Σταθακοπούλου 7, 26333 Πατρα ΚΑΕΚ 061672633001	1,2,3,4,22,21,71
12	Α. Αγγελική Σαδοπούλου Καραμανθάνη 17, 26333 Πατρα Β. Ανδρέας Τριαντής Π. Σταθακοπούλου 5, 26333 Πατρα Γ. Ευαγγελία Τσελάτη Π. Σταθακοπούλου 5, 26333 Πατρα Δ. Τασία Τσελάτη Π. Σταθακοπούλου 5, 26333 Πατρα Ε. Ειρήνη Μπουσιού Αγ. Σπυριδώνος & Παμπεσού, 26442 Πατρα ΚΑΕΚ 061672633001	22,23,200,216,217,22
13	Ευβοΐα Αγγελστοπούλου Υψηλής 12, 26333 Πατρα ΚΑΕΚ 061672633010	23,24,201,200,23
14	Παρασκευή Τριαντής Υψηλής 10, 26333 Πατρα ΚΑΕΚ 061672633009	24,25,203,202,201,24
15	Α. Ευτέρπη Κονδύνη Υψηλής 8Α, 26333 Πατρα Β. Γεωργίου Παντεάντερ Υψηλής 8Α, 26333 Πατρα ΚΑΕΚ 061672633007	25,26,31,32,204,203,25

ΚΑΘΟΡΙΣΜΟΣ Ρ.Γ. & Ο.Γ.

12	224.08	16	Δ/γα Μαργαρίτα Πετράς 25200 Κατ. Αχαΐα ΚΑΕΚ 061672633013	190,194,26,31,32,193,192,191,190	218,37
		17	Α. Αγγελική Ροδόπουλου Π. Σταθακόπουλου 1, 26333 Πατρα Β. Χρυσούλα Κολλιοποιουλου Μαστορακη Αγ. Γεωργίου 10, 16346 Ηλιουπολη Αττικής Γ. Σοφία Ροδόπουλου Π. Σταθακόπουλου 1, 26333 Πατρα ΚΑΕΚ 061672633005	32,33,209,210,211,205,202,203,204,32	209,08
	107.57	18	Νικόλαος Ζαρκάδης Α. Πορφύρα 21,26442 Πατρα ΚΑΕΚ 061672631004	232,183,192,233,234,235,126,236,237,124,34,66,33,32,183,192,35,106,107,108,109,110,111,112,113,114,115,116,131,130,129,128,232	1115,68
	145.12	19	Ιωάννης Παρτεαθακης Β.Ηπειρου 24-30, 26223 Πατρα ΚΑΕΚ 061672631002	111,103,40,39,35,106,107,108,109,110,111	335,19
178,180	216.43	20	Α. Νικόλντα Παρτεαθακη Β.Ηπειρου 24-30, 26223 Πατρα Β. Ευγενία Παρτεαθακη Κορυνθιας 10, 26222 Πατρα ΚΑΕΚ 061672638013	355,60,326,325,324,310,54,309,53,355	588,76
		21	Α. Αλεξάνδρα Τεκούρα Σοφισμού 156, 26333 Πατρα Β. Αθανάσιος-Ανδρέας Βασιλοπούλου Σοφισμού 156, 26333 Πατρα ΚΑΕΚ 061672637016	350,53,309,54,307,308,350	50,56
	196.15	22	Α. Αλεξάνδρα Τεκούρα Σοφισμού 156, 26333 Πατρα Β. Αθανάσιος-Ανδρέας Βασιλοπούλου Σοφισμού 156, 26333 Πατρα ΚΑΕΚ 061672637007	51,52,353,354,351,301,302,303,305,304,51	163,19
	152.15	23	Δημοσθένης Σαμουρης Αρατου 31, 26221 Πατρα ΚΑΕΚ 061672633011	351,352,354,351	7,97

Παρατηρήσεις :
 1. Το διάγραμμα είναι ενταχμένο στο κρατικό εύστημα ευστ/νυν ΕΓΣΑ '87
 2. Οι διαστάσεις και το εμβαδόν υπολογίστηκαν αναλυτικά από τις ευστ/νες των κορυφών.
 3. Η αποτίμηση έγινε στις 02/09/2015 με τη μέθοδο της ταχυμετρίας με χρήση γεωδαιτικού σταθμού τύπου Topcon GPT 3002N και αζούρηση από Εθνικό Τριγωνομετρικό Δίκτυο σε ΕΓΣΑ '87 με Γεωδαιτικό GPS τύπου Topcon GR-3 L1/L2/Glonass.
 Η αζούρηση από το ΕΓΣΑ '87 πραγματοποιήθηκε με παρατηρήσεις που διεξήχθησαν την 02/09/2015 και στο χρονικό διάστημα από 08:05 π.μ. έως 11:18 π.μ. κάνοντας χρήση του σταθμού 012Α (P10) του δικτύου HEFDS με συντεταγμένες (κμ)=306570,98μ,4240590,56μ)

ΠΑΤΡΑ 18/08/2015
 Ο ΜΗΧΑΝΙΚΟΣ

ΓΕΩΡΓΙΟΣ ΒΑΣ ΒΕΛΙΣΣΑΡΗΣ
 ΔΙΠΛΩΜ. ΠΟΛΙΤΙΚΟΣ ΜΗΧΑΝΙΚΟΣ
 ΠΟΛΥΤΕΧΝΙΚΗΣ ΣΧΟΛΗΣ ΠΑΝΙΠΟΥ ΠΑΤΡΩΝ
 ΜΕΛΟΣ Τ.Ε.Ε. - ΑΡΧΙΜΟΣ ΜΗΤΡΟΥ 69397
 ΚΟΡΙΝΘΟΥ 227 - ΠΑΤΡΑ - ΤΗΛ. 2610.620.534

Ο.Τ. 973, 973^α, 944 / Όροι δόμησης - αρμόδιος - χρήσιος γης

Περιοχή: Αναθεώρηση Ε.Π.Α. «Ζαρούχαικα», Απόφαση Νομάρχη Χ7328/14-9-1988, (ΦΕΚ 893/Δ/29-9-1988), Επιστημονική Χ395/4-2-1993 (ΦΕΚ 141/Δ/26-2-1993) και 14343/14-9-2005 (ΦΕΚ 1484/Δ/30-12-2005).

Όροι Αρμόδιος:
 Κατά κανόνα: 15μ. πρόσωπο - 500μ. εμβαδό
 Περκελλίσεις: 0μ. πρόσωπο - 100 μ.μ. εμβαδό, προ 15-2-1971
 : 10μ. πρόσωπο - 300μ.μ. εμβαδό, προ 29-9-1988

Όροι δόμησης:
 Σ.Δ.: 1,20
 Μ.Σ.Δ.: 1,20 (σχετ. η υπ. αριθ. 5509/103139/23-11-2011/ΦΕΚ368ΑΑ/Π30-12-2011 απόφαση του Γ.Γ.Α.Δ.Π.Δ. Ε.Ι., εγκρίσης Γ.Π.Σ. Πατρών).
 Επιστημονικές ότι σύμφωνα με την παρ. 8 του άρθρου 4 του Ν. 2508/97 και το υπ. αριθ. 1438/2779912-6-2012 έγγραφο Δ/νσης Π.Ε.Χ.Δ.Σ. Διπλικής Ελάσσας, δεν επιτρέπεται η έκδοση οικοδομικής άδειας με συντελεστή μεγαλύτερο του Μ.Σ.Δ. που προκύπτει από το Γ.Π.Σ., (δηλαδή στην συγκεκριμένη περίπτωση Μ.Σ.Δ. 1,20 = Σ.Δ. 1,20).

Κάλυψη: 60% , εγκύκλιος 2/2013 ΥΠΕΚΑ, Ν.4067/2012 (ΦΕΚ 79/Α/9-4-2012).

Υψος: 14,00μ.
Υψος (προβάση): 8,00μ. για σιλόπεδα που έχουν πρόσωπο σε δρόμο πλάτους μικρότερου των 6,00 μ. Η διάταξη αυτή δεν έχει εφαρμογή στις περπλώσεις στις οποίες το κύριο υποχώρει από την Ο.Γ. τόσο ώστε το πλάτος του δρόμου με την υποχώρηση να προκύπτει μεγαλύτερο ή ίσο των 6,00 μ.

Χρήσιος γης:
 • Κατά την εγκριτική απόφαση της πολεοδομικής μελέτης της περιοχής, η προβλεπόμενη - επιτρεπόμενη χρήση γης των υπόψη Ο.Τ. είναι «γενική κατοικία» κατά το αναλυτικό περιεχόμενο δραστηριοτήτων του άρθρου 3 του από 23-02/06-03-1987 (ΦΕΚ 1866Δ) Π. Δ/τος χρήσεων γης.
 • Κατά την υπ. αριθ. 5509/103135/23-11-2011/ΦΕΚ368ΑΑ/Π30-12-2011 απόφαση του Γενικού Γραμματέα Αποκλής Δίκησης Πλάτους, Διπ. Ελάσσας & Ιονίου εγκρίσης Γ.Π.Σ. Δ/μ. Ενότητας Πατρών του Δ. Πατρών) η προβλεπόμενη - επιτρεπόμενη χρήση των πιο πάνω Ο.Τ. είναι «κατοικία 2^{ης} βαθμίδας» με γενική κατηγορία χρήσης «γενική κατοικία» κατά το άρθρο 3 του Π.Δ. 23-2-87 και με επιτρεπόμενες ειδικές χρήσεις γης τις αναφερόμενες στην παρ. Β3 της απόφασης εγκρίσης Π.Τ.Σ.

Θεωρούνται οι αναγραφόμενοι όροι δόμησης και αρμόδιος. Δεν απαιτείται η αντιστάθιση των χρήσεων γης κατά τις διατάξεις του Ν.4269/2014 ΦΕΚ142Α (σχετική η υπ' αριθμ. 281/10-6-2015 απόφαση Δημοτικού Συμβουλίου).

Πάτρα, 12/08/2016

Θεωρήθηκε
 Ο Διευθυντής
 Πρόεδρος Κολλοφ. Σχεδ. ασμού & Δόμησης
 Σταμόπουλος Βασίλειος
 Μηχανικός με Β.β.

14593/03 & 3/01 έγγραφο

ΤΡΟΠΟΠΟΙΗΣΗ ΡΥΜΟΤΟΙΚΟΥ ΣΧΕΔΙΟΥ ΠΟΛΕΩΣ ΣΥΜΦΩΝΑ ΜΕ ΤΗΝ ΥΠ'ΑΡΙΘΜ. ΑΠΟΦΑΣΗ

ΔΗΜΟΣ ΠΑΤΡΩΝ
 ΔΙΕΥΘΥΝΣΗ ΠΟΛΕΟΔΟΜΙΚΟΥ-ΚΥΚΛΟΦΟΡΙΑΚΟΥ ΣΧΕΔΙΑΣΜΟΥ & ΔΟΜΗΣΗΣ

1. Θεωρείται όπως εγκρίθηκε με τη υπ. αριθμ. 674/23-11-2015, 209/15-4-2016 αποφάσεις του Δημοτικού Συμβουλίου και 249/17-5-2016 Οκ. Ε.πετροπής.
2. Βάσει της § 3 του άρθρ. 21 του Π.Δ. της 3-4-1929 περί ΓΟΚ δυνάσταιν ότι με την προτεινόμενη τροποποίηση κανένα κτίριο δεν θίγεται και κανένα οικοπέδο άρθρο δεν καθίσταται μη έρτο.

Πάτρα, 8/11/2017
 Ο ΔΙΕΥΘΥΝΤΗΣ
 ΠΟΛΕΟΔΟΜΙΚΟΥ-ΚΥΚΛΟΦΟΡΙΑΚΟΥ ΣΧΕΔΙΑΣΜΟΥ & ΔΟΜΗΣΗΣ
 ΒΑΣΙΛΕΙΟΣ ΣΤΑΜΟΥΡΑΟΣ
 ΑΡΧΙΤΕΚΤΟΝ ΜΗΧΑΝΙΚΟΣ



αναστασιος κ. τειμπορης
 πτυχ. πολιτικός μηχανικός τ.ε.

Επιβεβαιώνει	ΔΗΜΟΣΘΕΝΗΣ ΣΑΜΟΥΡΗΣ
Έργο	ΑΠΟΤΥΠΩΣΗ ΙΔΙΟΚΤΗΣΙΑΣ
Διευθύνει	ΘΕΣΗ "ΤΕΡΜΑ ΣΟΛΩΜΟΥ", Ο.Τ. 973α, 973β & 944 ΠΕΡΙΟΧΗ ΑΝΑΘΕΩΡΗΣΗΣ "ΖΑΡΟΥΧΑΙΚΑ" ΔΗΜΟΣ ΠΑΤΡΑΣ
Μελετητές	ΑΝΑΣΤΑΣΙΟΣ Κ. ΤΕΙΜΠΟΥΡΗΣ (πτυχ. πολιτικός μηχανικός τ.ε.)
Θύρα	ΤΟΠΟΓΡΑΦΙΚΟ
Κλίμακα: 200	Σφραγίδα
Ημερομηνία	29 Μαΐου 2017
α' Αναθεωρήσει	ΑΝΑΣΤΑΣΙΟΣ Κ. ΤΕΙΜΠΟΥΡΗΣ ΠΤΥΧΙΑΚΟΣ ΠΟΛΙΤΙΚΟΣ ΜΗΧΑΝΙΚΟΣ Τ.Ε. Α' ΜΕΛΕΤΗΝ 13364 / ΤΕΕ 9856 ΒΟΡΕΙΟΥ ΜΗΤΡΟΥ 154, ΠΑΤΡΑ, Τ.Κ. 26222 ΤΗΛ. 2610 226 488
β' Αναθεωρήσει	ΑΦΜ 027346016 Γ' ΔΟΥ ΠΑΤΡΩΝ (Β.Γ. ΚΑΤΟ ΑΧΑΪΑΣ)
γ' Αναθεωρήσει	
αριθ. μετρώ	99.01.385

δ. ηπειρου 154 & κορινθου, τηλ & fax 2610.226.488 , 262 22 πατρα

ΑΠΟΦΑΣΕΙΣ

Αριθμ. 2470 (2)

Κήρυξη ως αναδασωτέας έκτασης εμβαδού τριών κόμματα τριακοσίων τεσσάρων (3,304) στρεμμάτων, στη θέση «Ραχτάδες», Τοπ. Κοιν. Ραχτάδων, Δημ. Ενοτ. Αγίου Γεωργίου, Περιφ. Δήμου Κέρκυρας, Περιφ. Ενότητας Κέρκυρας.

Ο ΣΥΝΤΟΝΙΣΤΗΣ ΑΠΟΚΕΝΤΡΩΜΕΝΗΣ
ΔΙΟΙΚΗΣΗΣ ΠΕΛΟΠΟΝΝΗΣΟΥ,
ΔΥΤΙΚΗΣ ΕΛΛΑΔΑΣ ΚΑΙ ΙΟΝΙΟΥ

Έχοντας υπόψη: Τις διατάξεις:

1. Του άρθρου 24 παρ. 1 και άρθρου 117 παρ. 3 του Συντάγματος.

2. Του ν. 3200/1955 (Α'97) περί διοικ/κης αποκέντρωσης όπως τροποποιήθηκε και συμπληρώθηκε μεταγενέστερα με το ν.δ. 532/1970 (Α'103) και με το άρθρο 280 του ν. 3852/2010 (Α'87).

3. Του π.δ. 139/27-12-2010 (ΦΕΚ 232/τ.Α') «περί Οργανισμού της Αποκεντρωμένης Διοίκησης Πελοποννήσου - Δυτ. Ελλάδας και Ιονίου».

4. Του ν. 998/1979 «περί προστασίας των δασών κ.τ.λ.» (Α'289) και ειδικότερα α) του άρθρου 41 παρ. 1 β) του άρθρου 38 παρ. 1 όπως τροποποιήθηκαν μέχρι σήμερα.

5. Του ν. 3208/2003 (Α'303) και του ν. 3818/2010 (Α'17) και του ν. 4280/2014 (Α'159).

6. Τις διαταγές του Υπουργείου Γεωργίας: α)160417/1180/8-7-1980, β)182447/3049/24-9-1980.

7. Των άρθρων 28 και 28 Α του ν. 4325/2015 (ΦΕΚ 47 Α') «Εκδημοκρατισμός της Διοίκησης-Καταπολέμηση Γραφειοκρατίας και Ηλεκτρονική Διακυβέρνηση.

8. Της αριθμ. 15870/15-5-2017 απόφασης του Υπουργού Εσωτερικών περί διορισμού του Νικολάου Παπαθεοδώρου του Αγγελάκη ως Συντονιστή της Αποκεντρωμένης Διοίκησης Πελοποννήσου, Δυτ. Ελλάδας και Ιονίου (ΦΕΚ 250 /Υ.Ο.Δ.Δ./26-5-2017).

9. Την αριθμ. 15644/1520/1-3-2011 απόφαση Γ.Γ. Αποκεντρωμένης Διοικ. Πελοποννήσου, Δυτ. Ελλάδας και Ιονίου με θέμα «Παράταση προθεσμίας κήρυξης εκτάσεων ως αναδασωτέων».

10. Την αριθμ. οικ. 2939/7-1-2019 πρόταση της Διεύθυνσης Δασών Κέρκυρας σχετικά με την κήρυξη ως αναδασωτέας της αναφερόμενης στο θέμα έκτασης.

11. Το γεγονός ότι δεν προκαλείται δαπάνη στον κρατικό προϋπολογισμό, αποφασίζουμε:

Κηρύσσουμε ως αναδασωτέα την παραπάνω δασικού χαρακτήρα έκταση, συνολικού εμβαδού τριών κόμματα τριακοσίων τεσσάρων (3,304) στρεμμάτων, στη θέση «Ραχτάδες», Τοπ. Κοιν. Ραχτάδων, Δημ. Ενοτ. Αγίου Γεωργίου, Περιφ. Δήμου Κέρκυρας, όπως απεικονίζεται με στοιχεία (1,2,3,...,10,11,1) στο προσαρτημένο στην παρούσα απόφαση Τοπογρ. Διάγραμμα και έχει όρια:

ΒΟΡΕΙΑ: Ελαιοκτήματα.

ΝΟΤΙΑ: Αγροτικός δρόμος.

ΑΝΑΤΟΛΙΚΑ: Ελαιοκτήματα.

ΔΥΤΙΚΑ: Ελαιοκτήματα.

Σκοποί της κήρυξης της ανωτέρω έκτασης ως αναδασωτέας είναι η διατήρηση του δασικού χαρακτήρα αυτής, ο αποκλεισμός διάθεσής της για άλλη χρήση και η αποκατάσταση της καταστραφείσας από πυρκαγιά δασικής βλάστησης, αποτελούμενης από κυπαρίσσι, κουμαριά η οποία κατεστάλη στις 27-8-2018.

Κατά της απόφασης αυτής μπορεί να ασκηθεί αίτηση ακύρωσης από κάθε φυσικό ή νομικό πρόσωπο, που έχει έννομο συμφέρον εντός εξήντα ημερών από την επόμενη της δημοσίευσής της ή από της κοινοποιήσεώς της, ενώπιον του Τριμελούς Εφετείου Ιωαννίνων.

Η απόφαση αυτή να δημοσιευθεί στην Εφημερίδα της Κυβερνήσεως.

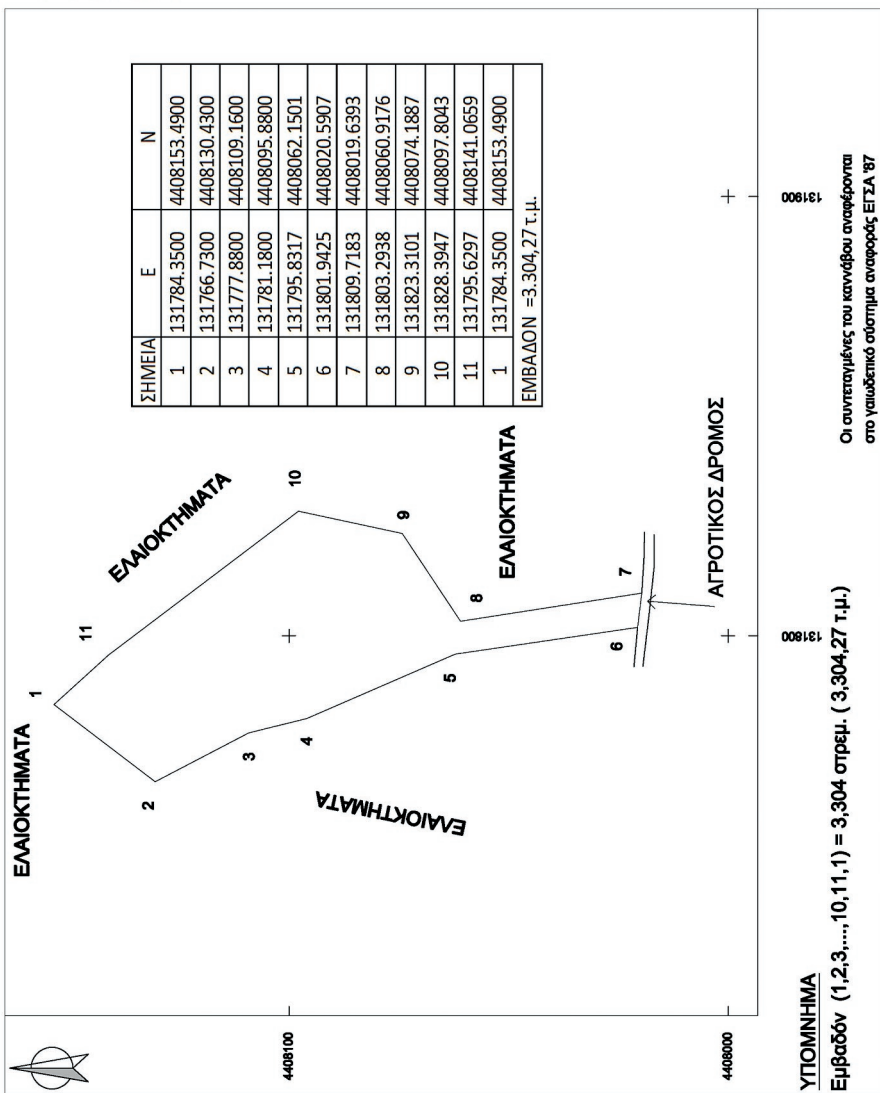
Πάτρα, 12 Φεβρουαρίου 2019

Ο Συντονιστής Αποκεντρωμένης Διοίκησης

ΝΙΚΟΛΑΟΣ ΠΑΠΑΘΕΟΔΩΡΟΥ

ΤΟΠΟΓΡΑΦΙΚΟ ΔΙΑΓΡΑΜΜΑ

Αναδασωτέας έκτασης, συνολικού εμβαδού 3,304 στρεμ., στη θέση "Ραχτιάδες", Τ.Κ.Ραχτιάδων Δ.Ε. Αγίου Γεωργίου, Δήμου Κέρκυρας.
Κλίμακα 1: 1000



ΥΠΟΜΝΗΜΑ

Εμβαδόν (1,2,3,.....,10,11,1) = 3,304 στρεμ. (3,304,27 τ.μ.)

Οι συντεταγμένες του κανόμβου αναφέρονται στο γαλιωδικό σύστημα αναφοράς ΕΓΣΑ '87

ΚΕΡΚΥΡΑ, 4/1/2019
Η ΣΥΝΤΑΚΤΡΙΑ

ΚΑΤΣΑΡΟΥ ΠΟΛΥΞΕΝΗ
ΔΑΣΟΤΟΝΟΣ

ΚΕΡΚΥΡΑ 7-1-2019
Με Ε.Σ.
Η Αναπληρώτρια Προϊσταμένη
της Δνσης Δασίων Κέρκυρας
ΚΡΙΚΗ-ΓΑΤΣΟΥΛΗ ΟΛΓΑ
ΔΑΣΟΛΟΓΟΣ ΜΕ ΒΑΘΜΟ Α'

ΧΑΡΤΗΣ ΠΡΟΣΑΝΑΤΟΛΙΣΜΟΥ

ΚΛΙΜΑΚΑ 1:20.000



Το παρόν σχέδιο στη με αριθμό 2470/12-2-2019 απόφαση του ΣΥΝΤΟΝΙΣΤΗ Α.Δ.Π.Δ.Ε.Δ.

Θέση έκτασης που κηρύσσεται ως αναδασωτέα

ΕΘΝΙΚΟ ΤΥΠΟΓΡΑΦΕΙΟ
Για τεχνικούς λόγους στο σχεδιάγραμμα, από το ηλεκτρονικό αρχείο, έγινε σμίκρυνση κατά ποσοστό **58%**

ΠΑΤΡΑ 5-2-2019
Ο ΣΥΝΤΟΝΙΣΤΗΣ
ΑΠΟΚΕΝΤΡΩΜΕΝΗΣ ΔΙΟΙΚΗΣΗΣ
ΠΕΝΤΟΥ-ΔΥΤΙΚΗΣ ΕΛΛΑΔΑΣ & ΙΟΝΙΟΥ

ΝΙΚΟΛΑΟΣ ΠΑΠΑΘΕΟΔΩΡΟΥ

