



ΕΦΗΜΕΡΙΔΑ ΤΗΣ ΚΥΒΕΡΝΗΣΕΩΣ ΤΗΣ ΕΛΛΗΝΙΚΗΣ ΔΗΜΟΚΡΑΤΙΑΣ

16 Οκτωβρίου 2020

ΤΕΥΧΟΣ ΤΕΤΑΡΤΟ

Αρ. Φύλλου 673

ΠΕΡΙΕΧΟΜΕΝΑ

ΔΙΑΤΑΓΜΑΤΑ

- 1 Τροποποίηση του εγκεκριμένου ρυμοτομικού σχεδίου της Δημοτικής Ενότητας Πατρέων του Δήμου Πατρέων (Ν. Αχαΐας) με άρση και επανεπιβολή απαλλοτρίωσης.

ΑΠΟΦΑΣΕΙΣ

- 2 Εν μέρει ανάκληση της υπ' αρ. 17173/27-3-2020 απόφασης του Συντονιστή Αποκεντρωμένης Διοίκησης Πελοποννήσου, Δυτικής Ελλάδας και Ιονίου περί κήρυξης εκτάσεως εμβαδού 2,910 στρεμ. ως αναδασωτέας, και άρση της αναδάσωσης για τμήμα αυτής εμβαδού 0,981 στρεμμάτων, στη θέση «Πλακάλωνα», Κοινότητας Νυμφών, Δημ. Ενοτ. Θιναλίου, Δήμου Βόρειας Κέρκυρας, Περιφ. Ενότητας Κέρκυρας.

ΔΙΑΤΑΓΜΑΤΑ

(1)

Τροποποίηση του εγκεκριμένου ρυμοτομικού σχεδίου της Δημοτικής Ενότητας Πατρέων του Δήμου Πατρέων (Ν. Αχαΐας) με άρση και επανεπιβολή απαλλοτρίωσης.

Η ΠΡΟΕΔΡΟΣ ΤΗΣ ΕΛΛΗΝΙΚΗΣ ΔΗΜΟΚΡΑΤΙΑΣ

Έχοντας υπόψη:

1. Τις διατάξεις των άρθρων 152 (παρ. 1, 2 και 6) και 154 του Κώδικα Βασικής Πολεοδομικής Νομοθεσίας (Κ.Β.Π.Ν.) που κυρώθηκε με το άρθρο μόνο του από 14-7/27-7-1999 π.δ. (Δ' 580).

2. Τις διατάξεις των άρθρων 31 (παρ. 1) και 32 του ν. 4067/2012 «Νέος Οικοδομικός Κανονισμός» (Α' 79), όπως ισχύουν, το μεν άρθρο 31 (παρ. 1) μετά την αντικατάστασή του με το άρθρο 62 (παρ. 2) του ν. 4280/2014 (Α' 159) και το άρθρο 32 μετά την αντικατάστασή του με το άρθρο 3 του ν. 4315/2014 (Α' 269) και την τροποποίησή του με το άρθρο 69 του ν. 4342/2015 (Α' 143).

3. Το άρθρο 90 του Κώδικα Νομοθεσίας για την Κυβέρνηση και τα κυβερνητικά όργανα (άρθρο πρώτο του π.δ. 63/2005, Α'98), όπως διατηρήθηκε σε ισχύ με την παρ. 22 του άρθρου 119 του ν. 4622/2019 (Α' 133) και το γεγονός ότι από τις κανονιστικές διατάξεις του παρόντος διατάγματος δεν προκαλείται δαπάνη σε βάρος του κρατικού προϋπολογισμού.

4. Την υπό στοιχεία ΥΠΕΝ/ΥΠΠΡΓ/67414/8290/23-7-2019 κοινή απόφαση του Πρωθυπουργού και του Υπουργού Περιβάλλοντος και Ενέργειας «Ανάθεση αρμοδιοτήτων στον Υφυπουργό Περιβάλλοντος και Ενέργειας, Δημήτριο Οικονόμου» (Β' 3107).

5. Την υπ' αρ. 5509/103135/23-11-2011 απόφαση του Γενικού Γραμματέα της Αποκεντρωμένης Διοίκησης Πελοποννήσου, Δυτικής Ελλάδας και Ιονίου «Έγκριση Γενικού Πολεοδομικού Σχεδίου της Δημοτικής Ενότητας Πατρέων Δήμου Πατρέων Νομού Αχαΐας» (ΑΑΠ 358).

6. Την υπό στοιχεία Α 270/2016 απόφαση του Διοικητικού Πρωτοδικείου Πατρών.

7. Την υπ' αρ. 2449/9-3-2020 απόφαση ανάληψης υποχρέωσης του Δήμου Πατρέων (ΑΔΑ:6ΝΟΦΩΞΙ-ΜΧΔ).

8. Την υπ' αρ. 170/14-3-2018 γνωμοδότηση του Δημοτικού Συμβουλίου Πατρέων.

9. Την 361/8-5-2018 απόφαση της Οικονομικής Επιτροπής του Δήμου Πατρέων.

10. Την υπ' αρ. 10/18-12-2018 γνωμοδότηση του Συμβουλίου Πολεοδομικών Θεμάτων και Αμφισβητήσεων (ΣΥ.ΠΟ.Θ.Α.) Περιφερειακής Ενότητας Αχαΐας.

11. Το γεγονός ότι με την υπ' αρ. 2449/9-3-2020 απόφαση ανάληψης υποχρέωσης του Δήμου Πατρέων έχει εγγραφεί στον προϋπολογισμό του έτους 2020 με Κ.Α.Ε. 40-7111.00013 το ποσό των 131.401,35 ευρώ.

12. Την 130/2020 γνωμοδότηση του Συμβουλίου της Επικρατείας, με πρόταση του Υφυπουργού Περιβάλλοντος και Ενέργειας, αποφασίζουμε:

Άρθρο 1

Εγκρίνεται η τροποποίηση του εγκεκριμένου ρυμοτομικού σχεδίου της Δημοτικής Ενότητας Πατρέων του Δήμου Πατρέων (Ν. Αχαΐας) με α) την άρση και επανεπιβολή της απαλλοτρίωσης στο ακίνητο που εμφανίζεται με στοιχεία Ι-Θ-56-53-52-51-49-47-48-50-54-9-55-Ι και την έγκριση οδού, β) τη διόρθωση της αρίθμησης του Οικοδομικού Τετραγώνου (Ο.Τ.) που περικλείεται από τις οδούς Κορυτσάς, Ακτής Δυμαίων, ανωνύμου πεζοδρόμου και Σουνίου από 4α σε Ο.Τ. 4β και γ) τον καθορισμό οικοδομικών γραμμών, όπως οι ρυθμίσεις αυτές φαίνονται στο σχετικό πρωτότυπο διάγραμμα σε κλί-

μακα 1:500, που θεωρήθηκε από τον Προϊστάμενο της Διεύθυνσης Τοπογραφικών Εφαρμογών με την υπ' αρ. 79822/2020 πράξη του και αντίτυπό του σε φωτοσμί-κρυνση δημοσιεύεται με το παρόν διάταγμα.

Άρθρο 2

Η ισχύς του παρόντος διατάγματος αρχίζει από την δημοσίευσή του στην Εφημερίδα της Κυβερνήσεως.

Στον Υπουργό Περιβάλλοντος και Ενέργειας αναθέτουμε τη δημοσίευση και εκτέλεση του παρόντος διατάγματος.

Αθήνα, 29 Σεπτεμβρίου 2020

Η Πρόεδρος της Δημοκρατίας

ΚΑΤΕΡΙΝΑ ΣΑΚΕΛΛΑΡΟΠΟΥΛΟΥ

Ο Υφυπουργός

Περιβάλλοντος και Ενέργειας

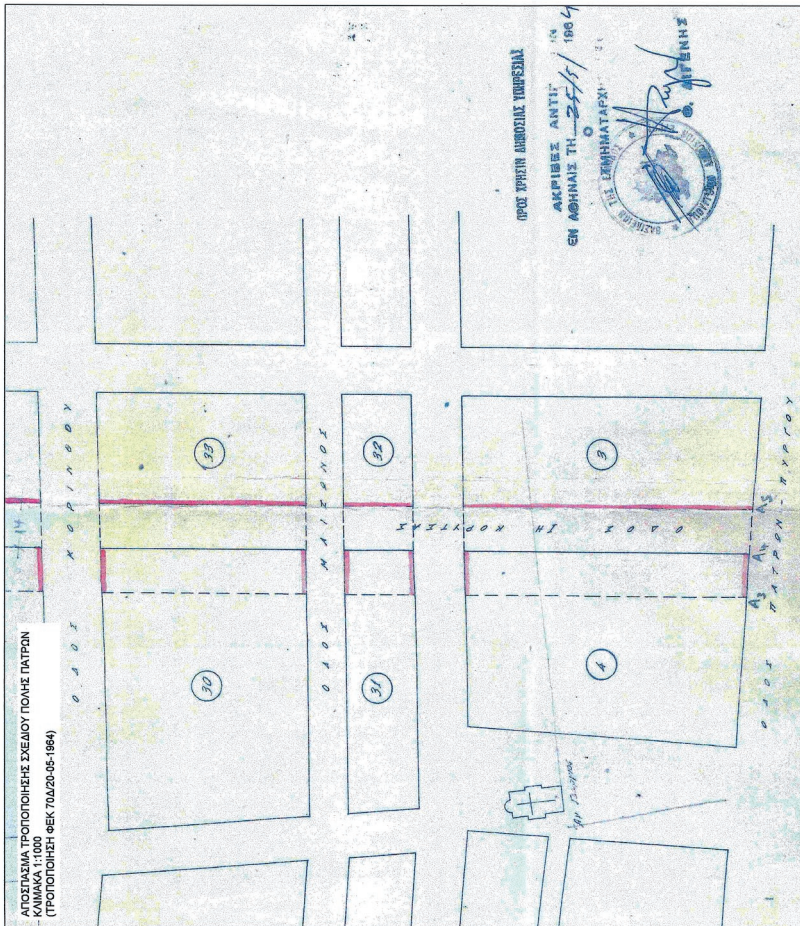
ΔΗΜΗΤΡΙΟΣ ΟΙΚΟΝΟΜΟΥ

ΚΤΗΜΑΤΟΛΟΓΙ

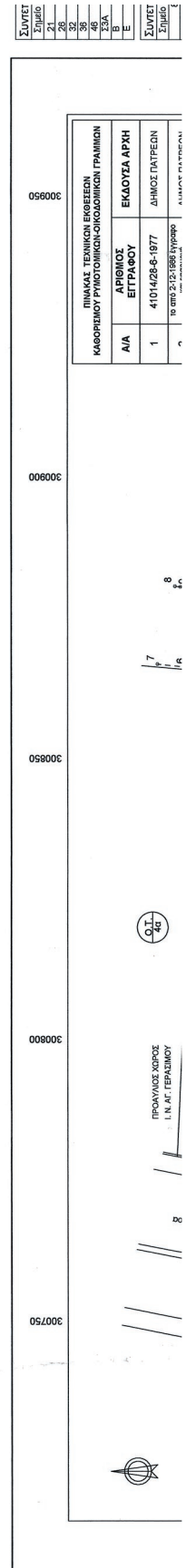
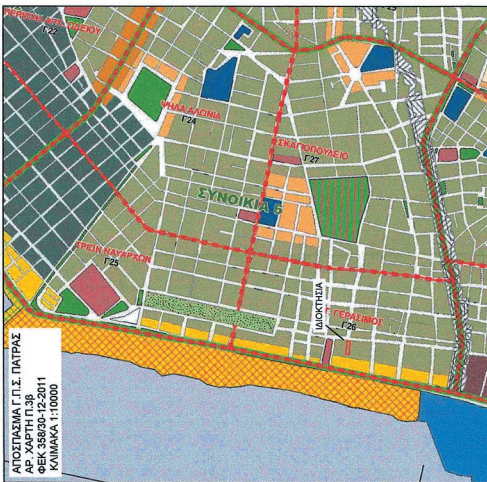
α/α	Κτηματική ορθότητα	Κ.Δ.Ε.Κ	Ονομα/Όνομα ιδ
1	01	061672861017	ΠΕΤΡΟΠΟΥΛΟΣ ΠΕΤΡΟΠΟΥΛΟΣ
2	02	061672861016	ΜΙΚΑΛΑΟΠΟΥ ΜΙΚΑΛΑΟΠΟΥ
3	03	061672861015	ΜΙΚΑΛΑΟΠΟΥ ΜΙΚΑΛΑΟΠΟΥ
4	04	061672861014	ΚΩΝΣΤΑΝΤΙΝΟΣ ΚΩΝΣΤΑΝΤΙΝΟΥ
5	05	061672861001	ΚΕΝΤΡΟ ΠΑΙΔ ΕΦΑΕΡΕΝ ΠΑΙΔ
6	06	061672861018	ΑΓΝΩΣΤΟΣ
7	07	061672861002	ΑΓΝΩΣΤΟΣ
8	08	061672861004	ΜΙΚΑΛΑΟΠΟΥ ΜΙΚΑΛΑΟΠΟΥ

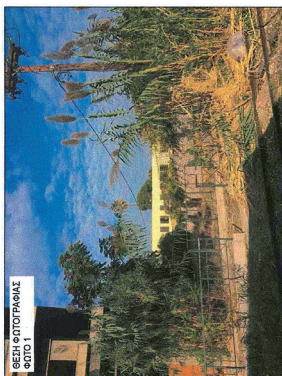
ΠΙΝΑΚΑΣ ΟΡΘΟΦΩΤΟΛΟΓΗ ΣΥΝΤΕΛΕΓΜΕΝΩΝ ΟΡΘΟ

1	300866.14	4233991.60	2	300866.46	42339
4	300866.57	4233996.93	5	300866.13	42344
7	300866.77	4234112.06	8	300860.81	4234
11	300870.20	4233992.87	12	300870.20	4233992.87
13	300870.27	4233992.87			

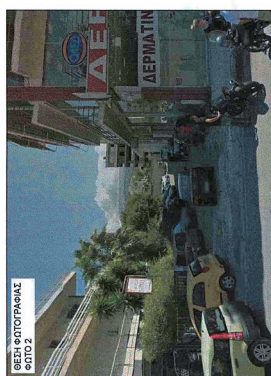


ΕΘΝΙΚΟ ΤΥΠΟΓΡΑΦΕΙΟ
 Για τεχνικούς λόγους στο σχεδιάγραμμα, από το ηλεκτρονικό αρχείο, έγινε σμίκρυνση κατά ποσοστό **41%**





ΒΕΛΗ ΦΩΤΟΓΡΑΦΙΑ
ΦΩΤΟ 1

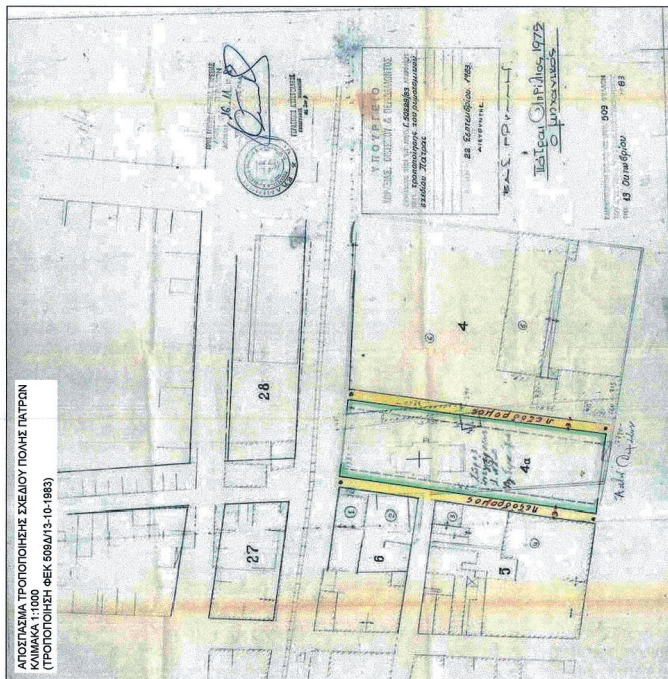


ΒΕΛΗ ΦΩΤΟΓΡΑΦΙΑ
ΦΩΤΟ 2

Όνομα ιδιοκτήτη	Διεύθυνση ιδιοκτήτη
ΕΡΩΤΩΝ ΠΕΡΟΥΤΑ (ΚΑΙ ΑΝΩΦΡΟΝΙΣ)	ΠΑΝΑΚΛΕΟΥΔ. ΠΟΥ
ΡΟΠΟΥΛΟΣ ΚΙΝΟΣΟΣ (ΕΠΙΧΑΡΙΑ)	ΒΟΤΗ 4Σ ΠΑΤΡΑ
ΑΛΦΟΥΛΟΣ ΠΑΝΤΕΛΗΣ	ΑΚΤΗ ΛΑΜΕΡΝ 2Σ ΠΑΤΡΑ
ΑΛΦΟΥΛΟΥ ΕΥΦΟΡΥΤΗ	ΣΟΥΝΟΥ 4Σ ΠΑΤΡΑ
ΑΛΦΟΥΛΟΥ ΣΟΦΙΑ	ΣΟΥΝΟΥ 4Σ ΠΑΤΡΑ
ΑΛΦΟΥΛΟΣ ΠΑΝΤΕΛΗΣ	ΑΚΤΗ ΛΑΜΕΡΝ 2Δ ΠΑΤΡΑ
ΑΛΦΟΥΛΟΥ ΕΥΦΟΡΥΤΗ	ΣΟΥΝΟΥ 4Σ ΠΑΤΡΑ
ΑΛΦΟΥΛΟΥ ΣΟΦΙΑ	ΣΟΥΝΟΥ 4Σ ΠΑΤΡΑ
ΤΟΓΕΡΤΟΠΟΥΛΟΣ ΙΩΑΝΝΗΣ	ΣΟΥΝΟΥ 4Σ ΠΑΤΡΑ
ΒΕΤΣΟΣ	ΕΡΑΤΕΙΝΗ ΦΟΚΛΙΔΟΣ
ΠΡΟ ΠΑΛΑΚΗΣ ΜΕΡΜΕΡΙΑΣ	ΑΚΤΗ ΛΑΜΕΡΝ 27 ΠΑΤΡΑ
ΕΡΝ ΠΑΤΡΩΝ	
ΒΕΤΣΟΣ	
ΒΕΤΣΟΣ	
ΑΛΦΟΥΛΟΣ ΝΙΚΟΛΑΟΣ Γ. ΗΛΙΑ	ΑΚΤΗ ΛΑΜΕΡΝ &
ΑΛΦΟΥΛΟΣ ΗΛΙΑΣ Γ. ΝΙΚΟΛΑΟΥ	ΑΚΤΗ ΛΑΜΕΡΝ 4Σ
	ΚΟΡΥΤΕΑΣ ΠΑΤΡΑ

ΓΩΝ ΟΡΙΩΝ ΑΠΛΟΜΕΤΡΙΩΣ ΟΣΕ

46	4233971.89	3	300853.84	4233973.39
47	4234032.81	12	300853.84	4234034.31
48	4234108.95	9	300880.16	4234108.03
49	4234031.81	12	300888.43	4233984.78



ΑΠΟΣΤΑΣΙΑ ΤΡΟΠΟΠΟΙΗΣΗΣ ΣΧΕΔΙΟΥ ΠΟΛΗΣ ΠΑΤΡΩΝ
ΚΑΙΜΑΚΑΣ 1:1000
(ΤΡΟΠΟΠΟΙΗΣΗ ΦΕΚ 5992/13-10-1983)

ΥΠΟΥΡΓΕΙΟ ΠΕΡΙΒΑΛΛΟΝΤΟΣ ΚΑΙ ΕΝΕΡΓΕΙΑΣ
ΓΕΩΡΓΙΟΝΙΚΗ ΓΙΕ ΤΗΝ ΥΠ.ΑΡ.Β. 7982/29-09-2020 ΠΡΑΞΗ

Η ΠΡΟΣΤΑΣΜΕΝΗ ΤΗΣ ΔΙΑΣΗΣ
ΤΟΠΟΓΡΑΦΙΚΩΝ ΕΦΑΡΜΟΓΩΝ

ΑΝΔΡΙΑΝΑ ΚΑΤΣΙΝΑ
ΤΟΠΟΓΡΑΦΟΣ ΜΗΧΑΝΙΚΟΣ

ΠΛΕΥΡΕΣ ΣΦΟΡΤΙΣ
Ο Μηνάς
ΠΑΝΑΚΛΕΟΥΔ. ΠΟΥ
ΤΟΠΟΓΡΑΦΟΣ ΜΗΧΑΝΙΚΟΣ
ΤΗΛ. 2732422 FAX 226937

ΔΗΜΟΣ ΠΑΤΡΩΝ
ΚΥΚΛΟΦΟΡΙΑΚΟΥ ΣΧΕΔΙΑΣΜΟΥ ΚΑΙ ΔΟΜΗΣΗΣ

1. Θεωρείται όπως εγκρίθηκε με π.ν. υπ. αρ. 170/16-3-18, απόφαση του Δημοτικού Συμβουλίου.

ΔΗΛΩΣΗ ΚΟΤΗΣ ΔΕΙΤΗΡΩΝ

Ενός του ακινήτου δεν υπάρχουν όγκοι που πρόκειται να κτιστούν.

Συντεταγμένες Στόμων Τεταρτοθεμερίων Σημείων (ΕΓΣΑ 87)	Σημείο	X (m)	Y (m)
Σημείο 1	4234032.81	300853.84	4234034.31
Σημείο 2	4234032.81	300880.16	4234108.03
Σημείο 3	4234032.81	300853.84	4234034.31
Σημείο 4	4234032.81	300853.84	4234034.31
Σημείο 5	4234032.81	300853.84	4234034.31
Σημείο 6	4234032.81	300853.84	4234034.31
Σημείο 7	4234032.81	300853.84	4234034.31
Σημείο 8	4234032.81	300853.84	4234034.31
Σημείο 9	4234032.81	300853.84	4234034.31
Σημείο 10	4234032.81	300853.84	4234034.31
Σημείο 11	4234032.81	300853.84	4234034.31
Σημείο 12	4234032.81	300853.84	4234034.31
Σημείο 13	4234032.81	300853.84	4234034.31
Σημείο 14	4234032.81	300853.84	4234034.31
Σημείο 15	4234032.81	300853.84	4234034.31
Σημείο 16	4234032.81	300853.84	4234034.31
Σημείο 17	4234032.81	300853.84	4234034.31
Σημείο 18	4234032.81	300853.84	4234034.31
Σημείο 19	4234032.81	300853.84	4234034.31
Σημείο 20	4234032.81	300853.84	4234034.31
Σημείο 21	4234032.81	300853.84	4234034.31
Σημείο 22	4234032.81	300853.84	4234034.31
Σημείο 23	4234032.81	300853.84	4234034.31
Σημείο 24	4234032.81	300853.84	4234034.31
Σημείο 25	4234032.81	300853.84	4234034.31
Σημείο 26	4234032.81	300853.84	4234034.31
Σημείο 27	4234032.81	300853.84	4234034.31
Σημείο 28	4234032.81	300853.84	4234034.31
Σημείο 29	4234032.81	300853.84	4234034.31
Σημείο 30	4234032.81	300853.84	4234034.31
Σημείο 31	4234032.81	300853.84	4234034.31
Σημείο 32	4234032.81	300853.84	4234034.31
Σημείο 33	4234032.81	300853.84	4234034.31
Σημείο 34	4234032.81	300853.84	4234034.31
Σημείο 35	4234032.81	300853.84	4234034.31
Σημείο 36	4234032.81	300853.84	4234034.31
Σημείο 37	4234032.81	300853.84	4234034.31
Σημείο 38	4234032.81	300853.84	4234034.31
Σημείο 39	4234032.81	300853.84	4234034.31
Σημείο 40	4234032.81	300853.84	4234034.31
Σημείο 41	4234032.81	300853.84	4234034.31
Σημείο 42	4234032.81	300853.84	4234034.31
Σημείο 43	4234032.81	300853.84	4234034.31
Σημείο 44	4234032.81	300853.84	4234034.31
Σημείο 45	4234032.81	300853.84	4234034.31
Σημείο 46	4234032.81	300853.84	4234034.31
Σημείο 47	4234032.81	300853.84	4234034.31
Σημείο 48	4234032.81	300853.84	4234034.31
Σημείο 49	4234032.81	300853.84	4234034.31
Σημείο 50	4234032.81	300853.84	4234034.31
Σημείο 51	4234032.81	300853.84	4234034.31
Σημείο 52	4234032.81	300853.84	4234034.31
Σημείο 53	4234032.81	300853.84	4234034.31
Σημείο 54	4234032.81	300853.84	4234034.31
Σημείο 55	4234032.81	300853.84	4234034.31
Σημείο 56	4234032.81	300853.84	4234034.31
Σημείο 57	4234032.81	300853.84	4234034.31
Σημείο 58	4234032.81	300853.84	4234034.31
Σημείο 59	4234032.81	300853.84	4234034.31
Σημείο 60	4234032.81	300853.84	4234034.31
Σημείο 61	4234032.81	300853.84	4234034.31
Σημείο 62	4234032.81	300853.84	4234034.31
Σημείο 63	4234032.81	300853.84	4234034.31
Σημείο 64	4234032.81	300853.84	4234034.31
Σημείο 65	4234032.81	300853.84	4234034.31
Σημείο 66	4234032.81	300853.84	4234034.31
Σημείο 67	4234032.81	300853.84	4234034.31
Σημείο 68	4234032.81	300853.84	4234034.31
Σημείο 69	4234032.81	300853.84	4234034.31
Σημείο 70	4234032.81	300853.84	4234034.31
Σημείο 71	4234032.81	300853.84	4234034.31
Σημείο 72	4234032.81	300853.84	4234034.31
Σημείο 73	4234032.81	300853.84	4234034.31
Σημείο 74	4234032.81	300853.84	4234034.31
Σημείο 75	4234032.81	300853.84	4234034.31
Σημείο 76	4234032.81	300853.84	4234034.31
Σημείο 77	4234032.81	300853.84	4234034.31
Σημείο 78	4234032.81	300853.84	4234034.31
Σημείο 79	4234032.81	300853.84	4234034.31
Σημείο 80	4234032.81	300853.84	4234034.31
Σημείο 81	4234032.81	300853.84	4234034.31
Σημείο 82	4234032.81	300853.84	4234034.31
Σημείο 83	4234032.81	300853.84	4234034.31
Σημείο 84	4234032.81	300853.84	4234034.31
Σημείο 85	4234032.81	300853.84	4234034.31
Σημείο 86	4234032.81	300853.84	4234034.31
Σημείο 87	4234032.81	300853.84	4234034.31
Σημείο 88	4234032.81	300853.84	4234034.31
Σημείο 89	4234032.81	300853.84	4234034.31
Σημείο 90	4234032.81	300853.84	4234034.31
Σημείο 91	4234032.81	300853.84	4234034.31
Σημείο 92	4234032.81	300853.84	4234034.31
Σημείο 93	4234032.81	300853.84	4234034.31
Σημείο 94	4234032.81	300853.84	4234034.31
Σημείο 95	4234032.81	300853.84	4234034.31
Σημείο 96	4234032.81	300853.84	4234034.31
Σημείο 97	4234032.81	300853.84	4234034.31
Σημείο 98	4234032.81	300853.84	4234034.31
Σημείο 99	4234032.81	300853.84	4234034.31
Σημείο 100	4234032.81	300853.84	4234034.31

ΑΠΟΦΑΣΕΙΣ

Αριθμ. 140818

(2)

Εν μέρει ανάκληση της υπ' αρ. 17173/27-3-2020 απόφασης του Συντονιστή Αποκεντρωμένης Διοίκησης Πελοποννήσου, Δυτικής Ελλάδας και Ιονίου περί κήρυξης εκτάσεως εμβαδού 2,910 στρεμ. ως αναδασωτέας, και άρση της αναδάσωσης για τμήμα αυτής εμβαδού 0,981 στρεμμάτων, στη θέση «Πλακάλωνα», Κοινότητας Νυμφών, Δημ. Ενοτ. Θιναλίου, Δήμου Βόρειας Κέρκυρας, Περιφ. Ενότητας Κέρκυρας.

Ο ΣΥΝΤΟΝΙΣΤΗΣ
ΑΠΟΚΕΝΤΡΩΜΕΝΗΣ ΔΙΟΙΚΗΣΗΣ
ΠΕΛΟΠΟΝΝΗΣΟΥ,
ΔΥΤΙΚΗΣ ΕΛΛΑΔΑΣ ΚΑΙ ΙΟΝΙΟΥ

Έχοντας υπόψη:

Τις διατάξεις:

1. Του άρθρου 24 παρ. 1 και άρθρου 117 παρ. 3 του Συντάγματος.
2. Του ν.3200/1955 «Περί διοικ/κης αποκέντρωσης» (Α' 97), όπως τροποποιήθηκε και συμπληρώθηκε μεταγενέστερα με το ν.δ. 532/1970 (Α' 103) και με το άρθρο 280 του ν.3852/2010 (Α' 87).
3. Του π.δ. 139/2010 «Οργανισμός της Αποκεντρωμένης Διοίκησης Αποκεντρωμένης Διοίκησης Πελοποννήσου, Δυτικής Ελλάδας και Ιονίου» (Α' 232).
4. Του ν.998/1979 «περί προστασίας των δασών κ.τ.λ.» (Α' 289) και ειδικότερα του άρθρου 39 ν. 4280/2014 και το άρθρο 44 παρ. 4, όπως αντικαταστάθηκε με το άρθρο 35 παρ. 3 του ν.4280/2014 (Α' 159).
5. Του ν.3208/2003 (Α' 303) και του ν.3818/2010 (Α' 17) και του ν.4280/2014 (Α' 159).
6. Των άρθρων 28 και 28 Α του ν. 4325/2015 «Εκδημοκρατισμός της Διοίκησης -Καταπολέμηση Γραφειοκρατίας και Ηλεκτρονική Διακυβέρνηση. Αποκατάσταση αδικιών και άλλες διατάξεις» (Α' 47).
7. Της υπ' αρ. 15870/15-5-2017 απόφασης του Υπουργού Εσωτερικών περί διορισμού του Νικολάου Παπαθεοδώρου του Αγγελάκη ως Συντονιστή της Αποκεντρω-

μένης Διοίκησης Πελοποννήσου, Δυτικής Ελλάδας και Ιονίου (Υ.Ο.Δ.Δ. 250).

8. Την υπ' αρ. 17173/27-3-2020 απόφαση Συντονιστή Αποκεντρωμένης Διοίκησης Πελοποννήσου, Δυτικής Ελλάδας και Ιονίου που αφορά κήρυξη έκτασης ως αναδασωτέας (Δ' 244).

9. Την από 18-8-2020 εισήγηση υπαλλήλου της Δ/σης Δασών Κέρκυρας (αριθμ. εισερχ. 140818/20-8-2020).

10. Την υπό στοιχεία οικ. 149368/2-9-2020 εισήγηση της Δ/σης Δασών Κέρκυρας.

11. Το γεγονός ότι δεν προκαλείται δαπάνη στον κρατικό προϋπολογισμό, αποφασίζουμε:

Ανακαλούμε εν μέρει την υπ' αρ. 17173/27-3-2020 απόφαση Συντονιστή Αποκεντρωμένης Διοίκησης Πελοποννήσου, Δυτικής Ελλάδας και Ιονίου περί κήρυξης έκτασης εμβαδού δύο κόμμα εννιακοσίων δέκα (2,910) στρεμ. ως αναδασωτέας, και αίρουμε την αναδάσωση σε τμήμα αυτής εμβαδού μηδέν κόμμα εννιακοσίων ογδόντα ένα (0,981) στρεμμάτων, στη θέση «Πλακάλωνα», Κοινότητας Νυμφών, Δημ. Ενοτ. Θιναλίου, Δήμου Βόρειας Κέρκυρας, Περιφ. Ενότητας Κέρκυρας, όπως αυτό εμφανίζεται με σημεία περιμέτρου (1,2,3,...,9,Α,Β,Γ, 28,...,31,32,1) στο προσαρτημένο στην παρούσα απόφαση τοπογραφικό διάγραμμα και έχει όρια:

ΒΟΡΕΙΑ: Μη δασικού χαρακτήρα έκταση (υπ' αρ. ΔΔ/2882/πε/12-2-1998 πράξη χαρακτηρισμού).

ΝΟΤΙΑ: Αναδασωτέα έκταση (υπ' αρ. 17173/27-3-2020 απόφαση Συντονιστή Αποκεντρωμένης Διοίκησης Πελοποννήσου, Δυτικής Ελλάδας και Ιονίου) - Μη δασικού χαρακτήρα έκταση.

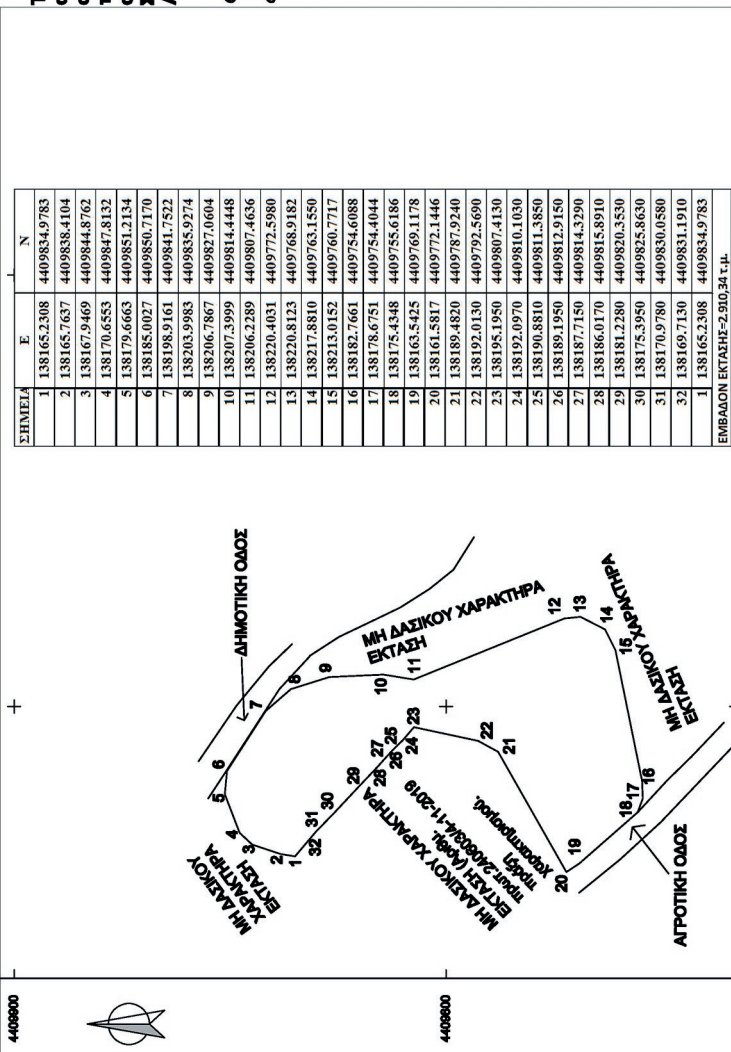
ΑΝΑΤΟΛΙΚΑ: Δημοτική οδός.

ΔΥΤΙΚΑ: Μη δασικού χαρακτήρα έκταση (υπ' αρ. 240603/4-11-2019 πράξη χαρακτηρισμού),

καθώς το εν λόγω τμήμα αποτελεί τμήμα ευρύτερης έκτασης εμβαδού 2.856,11 τ.μ. που σύμφωνα με την υπό στοιχεία ΔΔ/2982πε/12-2-1998 πράξη χαρακτηρισμού, η οποία κατέστη οριστική και τελεσίδικη, χαρακτηρίστηκε ως ούτε δάσος, ούτε δασική έκταση μη υπαγόμενη στις διατάξεις της δασικής νομοθεσίας και λανθασμένα συμπεριελήφθη στην ανωτέρω αναφερόμενη απόφαση κήρυξης αναδασωτέας έκτασης.

ΤΟΠΟΓΡΑΦΙΚΟ ΔΙΑΓΡΑΜΜΑ

Αναδασωτέας έκτασης εμβαδού 2,910 στρεμ. στη θέση "Πλακάλωνα", Κοινοότητας Νυμφών Δ.Ε. Θναλλίου, Δήμου Βόρειας Κέρκυρας, Περιφ.Ενότητας Κέρκυρας.
Κλίμακα 1:1000



ΣΗΜΕΙΑ	E	N
1	138165.2308	4409834.9783
2	138165.7637	4409838.4104
3	138167.9469	4409844.8762
4	138170.6653	4409847.8132
5	138179.6663	4409851.2134
6	138185.0027	4409850.7170
7	138198.9161	4409841.7522
8	138203.9983	4409835.9274
9	138206.7867	4409827.0604
10	138207.3999	4409814.4448
11	138206.2289	4409807.4636
12	138220.4031	4409772.5980
13	138220.8123	4409768.9182
14	138217.8810	4409763.1550
15	138213.0152	4409760.7717
16	138182.7661	4409754.6088
17	138178.6751	4409754.4044
18	138175.4348	4409755.6186
19	138163.5425	4409769.1178
20	138161.5817	4409772.1446
21	138189.4820	4409787.9240
22	138192.0130	4409792.5690
23	138195.1950	4409807.4130
24	138192.0970	4409810.1030
25	138190.8810	4409811.3850
26	138189.1950	4409812.9150
27	138187.7150	4409814.3290
28	138186.0170	4409815.8910
29	138181.2280	4409820.3530
30	138175.3950	4409825.8630
31	138170.9780	4409830.0580
32	138169.7130	4409831.1910
1	138165.2308	4409834.9783

ΕΜΒΑΔΟΝ ΕΚΤΑΣΗΣ=2.910,34 τ.μ.

ΥΠΟΜΝΗΜΑ
Εμβαδόν (1,2,3,...,31,32,1) = 2,910 στρεμ. (2.910,34 τ.μ.)

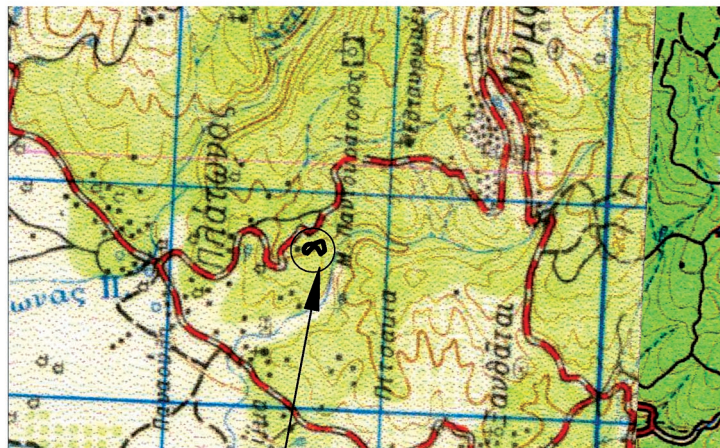
Οι συνταξιούχοι του κανόνα αναφέρονται στο γεωμετρικό σχέδιο με αναφοράς ΕΓΣΑ 97

ΚΕΡΚΥΡΑ 31-1-2020
Με Ε.Σ.
Η Αναπληρώτρια Γραμματέως
της Διεύθυνσης Δασών Κέρκυρας
ΚΡΙΚΗ-ΓΑΤΣΟΥΛΗ ΟΛΓΑ
ΔΑΣΟΛΟΓΟΣ ΜΕ ΒΑΘΜΟ Α'

Ψηφιακά υπογεγραμμέ από ΖΑΪΡΑ ΚΡΙΤΙΚΟΥ
Ημερομηνία: 2020.10.09 13:34:22 EEST

ΚΕΡΚΥΡΑ, 29-1-2020
Η ΣΥΝΤΑΚΤΡΙΑ
ΚΑΤΣΑΡΟΥ ΠΟΛΥΞΕΝΗ
ΔΑΣΟΠΟΝΟΣ

ΧΑΡΤΗΣ ΠΡΟΣΑΝΑΤΟΛΙΣΜΟΥ
ΚΛΙΜΑΚΑ 1:20.000



Το παρόν ανήκει στη με αριθμό πρωτ.1773/27-3-2020 απόφαση του Συνταξιούχου Α.Δ.Π.Δ.Ε. & Ι. Έκση έκτασης που γίνεται ανάστροφη ανάδοσως έκτασης

ΕΘΝΙΚΟ ΤΥΠΟΓΡΑΦΕΙΟ
Για τεχνικούς λόγους στο σχεδιάγραμμα, από το ηλεκτρονικό αρχείο, έγινε σμίκρυνση κατά ποσοστό **57%**

ΠΑΤΡΑ 27-3-2020
Ο ΣΥΝΤΟΝΙΣΤΗΣ
ΑΠΟΚΕΝΤΡΩΜΕΝΗΣ ΔΙΟΙΚΗΣΗΣ
ΠΕΝΤΟΥ-ΔΥΤΙΚΗΣ ΕΛΛΑΔΑΣ & ΙΟΝΙΟΥ
ΝΙΚΟΛΑΟΣ ΠΑΠΑΘΕΟΔΩΡΟΥ

Η απόφαση αυτή να δημοσιευθεί στην Εφημερίδα της Κυβερνήσεως.
Πάτρα, 22 Σεπτεμβρίου 2020
Ο Συντονιστής Αποκεντρωμένης Διοίκησης
ΝΙΚΟΛΑΟΣ ΠΑΠΑΘΕΟΔΩΡΟΥ

